

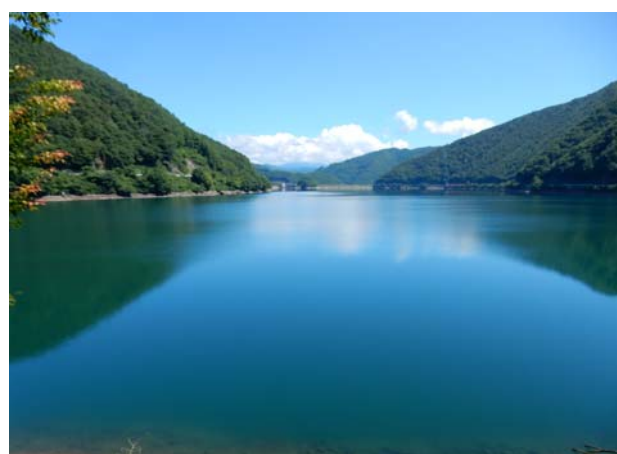
平成28年8月16日（火）貯水池状況写真



1



2



3



4



5

平成28年8月16日（火）貯水池状況写真



ダム諸量データ（平成28年8月16日0時状況）

貯水位【標高】	874.09m	(871.08m)
貯水量	52,090千m ³	(45,305千m ³)
貯水率	90.0%	(66.6%)
月累計雨量	112mm	(196mm)
流入量(前日)	4.75m ³ /s	
放流量(前日)	13.92m ³ /s	

(平年値)

6

