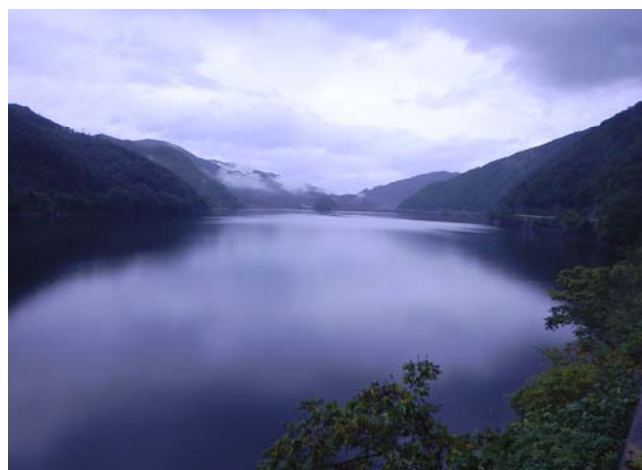


平成29年9月7日（木）貯水池状況写真



1



2



3



4



5

平成29年9月7日（木）貯水池状況写真



ダム諸量データ（平成29年 9月7日 0時状況）

貯水位【標高】	874.42m	(869.34m)
貯水量	52,858千m ³	(41,544千m ³)
貯水率	77.7%	(61.1%)
月累計雨量	22mm	(264mm)
流入量(前日)	7.74m ³ /s	
放流量(前日)	10.98m ³ /s	

(平年値)

6

