

平成30年5月7日（月）貯水池状況写真



1



2



3

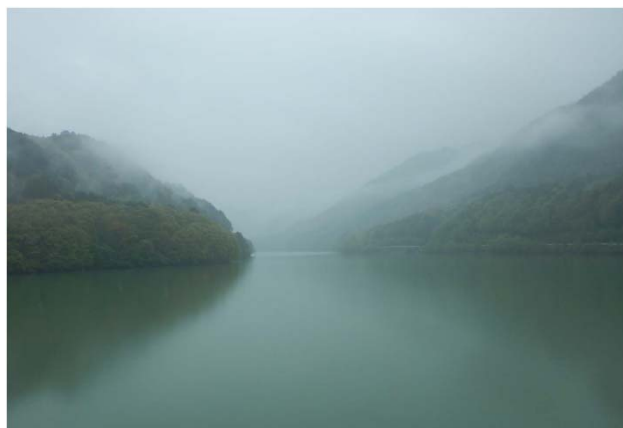


4



5

平成30年5月7日（月）貯水池状況写真



ダム諸量データ（平成30年5月7日0時状況）

貯水位【標高】	877.61m	(873.81m)
貯水量	60,530千 m^3	(51,460千 m^3)
貯水率	89.0%	(75.7%)
月累計雨量	43mm	(196mm)
流入量(前日)	10.51 m^3/s	
放流量(前日)	21.68 m^3/s	

(平年値)

6

