

# 平成30年6月1日（金）貯水池状況写真



1



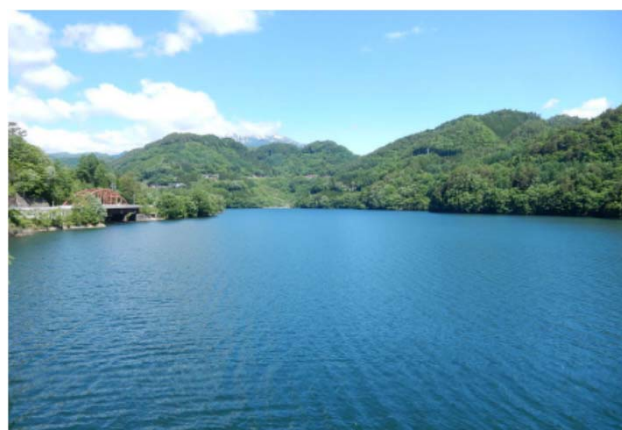
2



3



4



5



# 平成30年6月1日（金）貯水池状況写真



ダム諸量データ（平成30年6月1日0時状況）

貯水位【標高】	877.32m	(872.34m)
貯水量	59,813千 $m^3$	(51,460千 $m^3$ )
貯水率	88.0%	(70.8%)
月累計雨量	—	(278mm)
流入量(前日)	17.70 $m^3/s$	
放流量(前日)	21.99 $m^3/s$	

(平年値)

※ 平年値の月累計雨量は昭和37年～平成29年までの6月1ヶ月累計の平均値です。

6

