

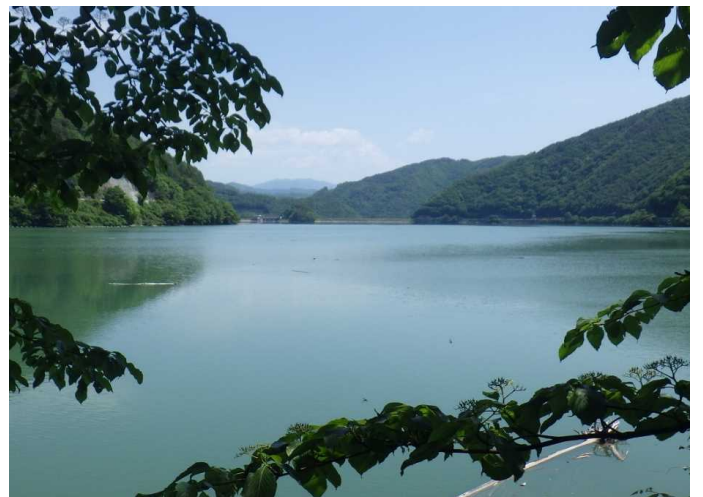
令和3年6月7日(月) 貯水池状況写真



1



2



3



4



5

令和3年6月7日(月) 貯水池状況写真



6

ダム諸量データ(令和3年6月7日 0時状況)

貯水位【標高】	877.63m	(872.42m)
貯水量	60,580千m ³	(48,305千m ³)
貯水率	89.1%	(71.0%)
月累計雨量	56mm	(277mm)
流入量(前日)	22.41m ³ /s	—
放流量(前日)	30.71m ³ /s	—

(平年値)

※ ()値は、平年値(昭和37年～令和2年の平均)です。
また、月累計雨量も、昭和37年～令和2年の当該月の平均値です。

