

令和4年6月3日(金) 貯水池状況写真



1



2



3

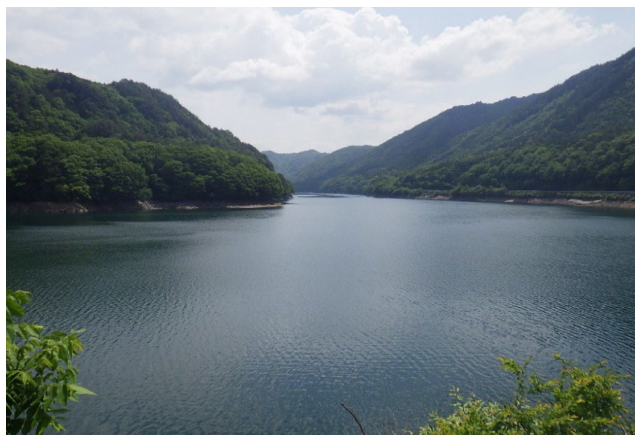


4



5

令和4年6月3日(金) 貯水池状況写真



ダム諸量データ(令和4年6月3日 0時状況)

貯水位【標高】	872.59m	(872.53m)
貯水量	48,670千m ³	(48,553千m ³)
貯水率	71.6%	(71.4%)
月累計雨量	114	(200mm)
流入量(前日)	3.08m ³ /s	—
放流量(前日)	8.03m ³ /s	—

(平年値)

※ ()値は、平年値(昭和37年～令和3年の平均)です。

また、月累計雨量も、昭和37年～令和3年の当該月の平均値です。

6

