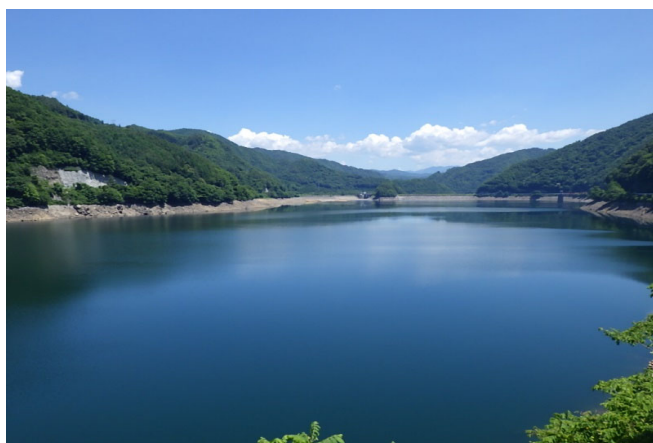


令和4年7月1日(金) 貯水池状況写真



1



2



3



4



5

令和4年7月1日(金) 貯水池状況写真



ダム諸量データ(令和4年7月1日 0時状況)

貯水位【標高】	866.58m	(873.95m)
貯水量	35,967千m ³	(51,774千m ³)
貯水率	52.9%	(76.1%)
前月累計雨量	92	(275mm)
流入量(前日)	2.85m ³ /s	—
放流量(前日)	10.70m ³ /s	—

(平年値)

※ () 値は、平年値(昭和37年～令和3年の平均)です。
また、前月累計雨量は、昭和37年～令和3年の当該月の平均値です。

6

