

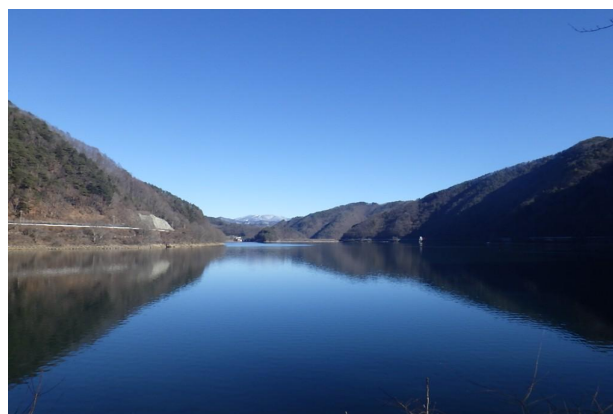
令和8年1月9日(金) 貯水池状況写真



1



2



3



4



5

令和8年1月9日(金) 貯水池状況写真



ダム諸量データ(令和8年1月9日 0時状況)

貯水位【標高】	875.23m	(871.89m)
貯水量	54,755千m ³	(47,116千m ³)
貯水率	80.5%	(69.3%)
前月累計雨量	82mm	(74mm)
流入量(前日)	4.21m ³ /s	—
放流量(前日)	14.96m ³ /s	—

(平年値)

※ () 値は、平年値(昭和37年～令和7年の平均)です。
また、前月累計雨量は、昭和37年～令和7年の当該月の平均値です。

6

