

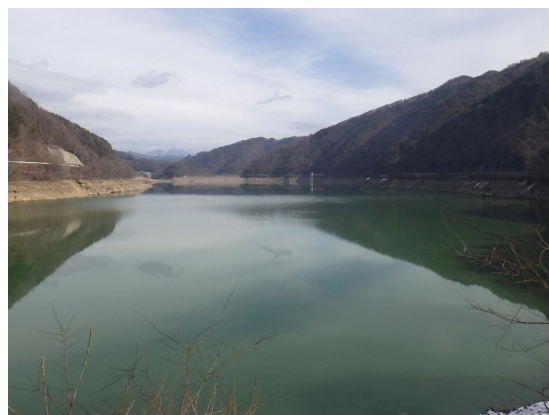
令和8年2月6日(金) 貯水池状況写真



1



2



3



4



5

令和8年2月6日(金) 貯水池状況写真



ダム諸量データ(令和8年2月6日 0時状況)

貯水位【標高】	862.39m	(864.27m)
貯水量	28,152千m ³	(31,587千m ³)
貯水率	41.4%	(46.5%)
前月累計雨量	11mm	(72mm)
流入量(前日)	2.44m ³ /s	—
放流量(前日)	9.54m ³ /s	—

(平年値)

※ () 値は、平年値(昭和37年～令和7年の平均)です。
また、前月累計雨量は、昭和37年～令和7年の当該月の平均値です。

6

