

# 令和8年6月2日(火) 貯水池状況写真



1



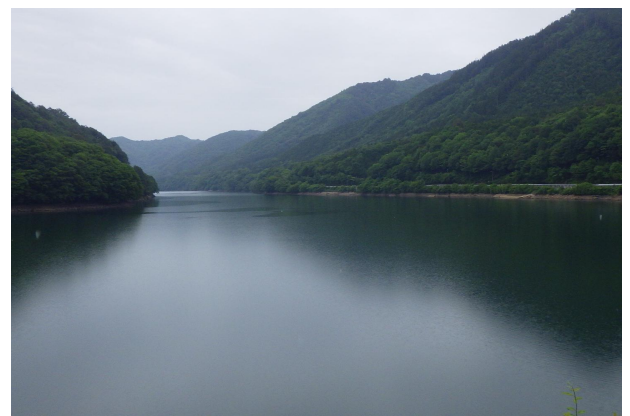
2



3



4



5

# 令和8年6月2日(火) 貯水池状況写真



ダム諸量データ(令和8年6月2日 0時状況)

貯水位【標高】	874.96m	(872.27m)
貯水量	54,115千 $m^3$	(47,953千 $m^3$ )
貯水率	79.6%	(70.5%)
前月累計雨量	194mm	(202mm)
流入量(前日)	17.38 $m^3/s$	—
放流量(前日)	19.12 $m^3/s$	—

(平年値)

※ ( ) 値は、平年値(昭和37年～令和8年の平均)です。  
また、前月累計雨量は、昭和37年～令和8年の当該月の平均値です。

6

