

三好池下流部緊急放流水路設置工事

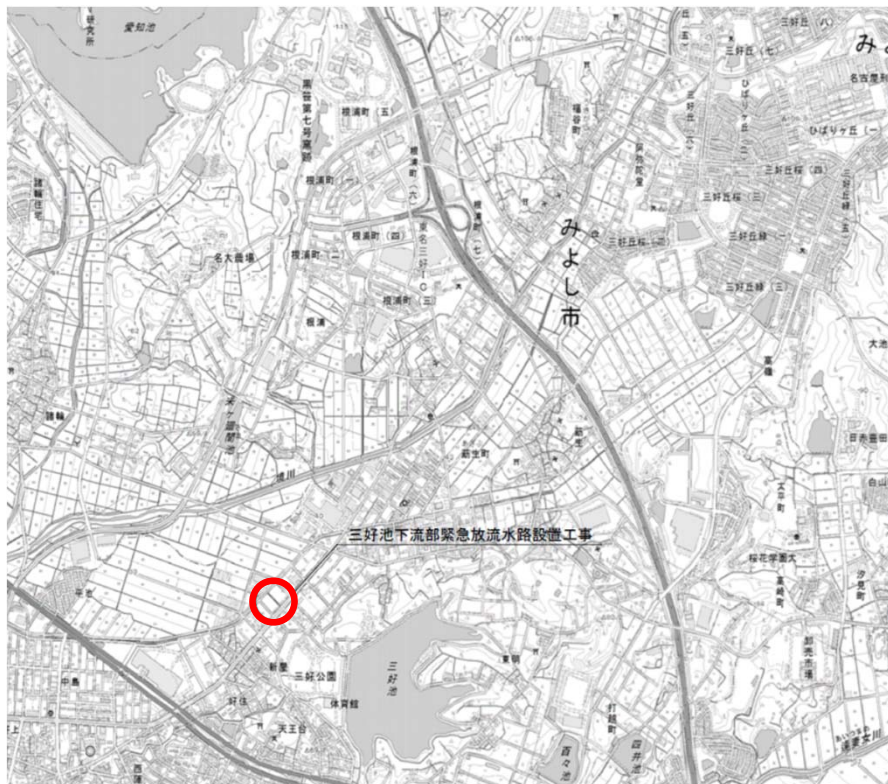
定期報告

令和2年10月

独立行政法人水資源機構
愛知用水総合管理所

三好池下流部緊急放流水路設置工事 概要書

位置図

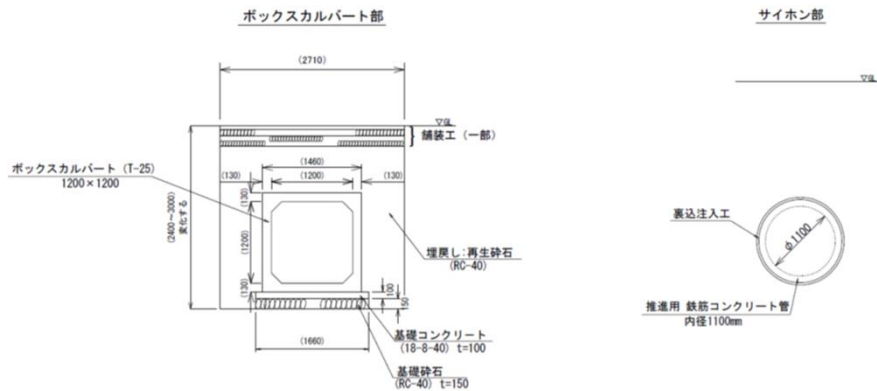


工事概要

本工事は、三好池貯留水を緊急的に低下させる際等に使用する緊急放流水路のうち、下流部の約L=0.14kmを新設する工事である。

工事名	三好池下流部緊急放流水路設置工事		
工事場所	愛知県みよし市三好町井ノ花地内		
工事期間	自) 令和 2年 3月 4日	至) 令和 3年 3月 18日 (380日間)	
工事内容	ボックスカルバート工	77m	
	推進工	50m	
	減勢工	1ヶ所	
	指定仮設工	1式	
	無指定仮設工	1式	
受注者	サン・シールド株式会社		

標準断面図



三好池下流部緊急放流水路設置工事 工事計画工程表

工期：令和2年3月4日～令和3年3月18日（380日間）

10月1日時点

（令和2年10月1日時点）

年 月 工 種	令和2年										令和3年			備考
	3月	4月	5月	6月	7月	8月	9月	10月	11月	12月	1月	2月	3月	
準備工	■													
鋼製ケーシング式立坑工				■										
薬液注入工				■										
推進工					■									
マンホール工							■							
ボックスカルバート工				←市道片側交互通行(随時)→			■							
減勢工									■					
舗装工											■			
後片付け												■		
					←里道通行可→					←里道通行止め期間→				

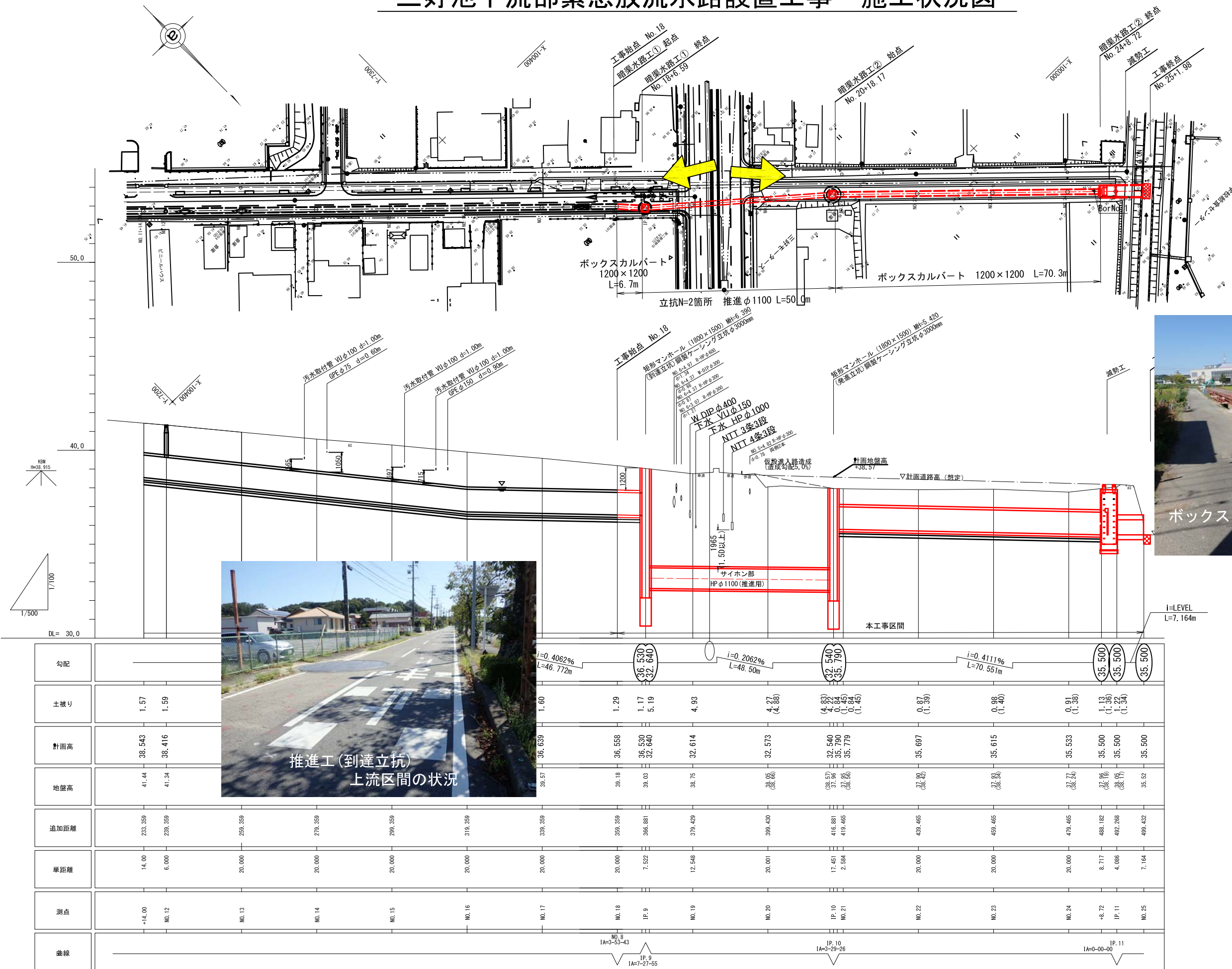
計画

実績

三好池下流部緊急放流水路設置工事 施工状況図

注意事項

- 1) 標高はm単位、寸法はmm単位表示とする。
- 2) 計画最大放流量 2.44m³/s
- 3) 暗渠水路工起点部 (No. 18) は上流部 (別途施工) と接続するため、事前に監督員の承諾を得るものとする。



工事名	三好池下流部緊急放流水路設置工事		
名称	暗渠水路工 平面縦断面		
登録番号	C-31742	整理番号	12-135
独立行政法人水資源機構愛知用水総合管理所			