

# 三好池堤体耐震補強工事

## 定期報告

令和2年11月

独立行政法人水資源機構  
愛知用水総合管理所

# 三好池堤体耐震補強工事 概要書

## 位置図



## 平面図

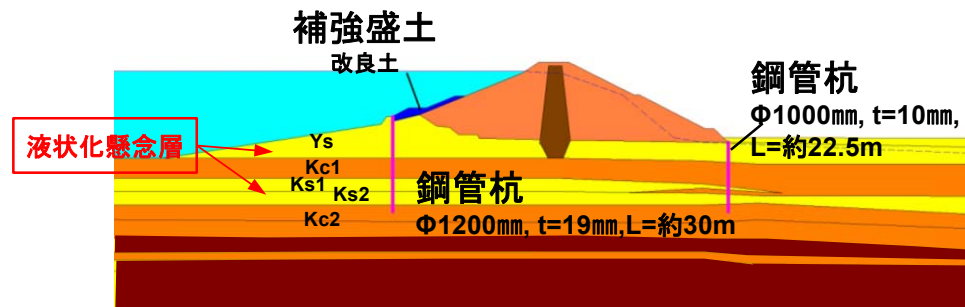


## 工事概要

本工事は、三好池の堤体上流側に改良土による補強盛土を行い、レベル1地震時の堤体内および基礎地盤を通るすべりを抑止するとともに、堤体上下流の法尻部に鋼管杭を連続的に打設し、レベル2地震時の基礎地盤の液状化に伴う側方変位を抑制する工事である。

工事名	三好池堤体耐震補強工事	
工事場所	愛知県みよし市三好町東山畑外	
工事期間	自) 平成31年 3月19日 至) 令和 3年12月22日 (1,010日間)	
工事内容	鋼管杭圧入工	1式
	補強盛土工	1式
	構造物撤去復旧工	1式
	指定仮設工	1式
	無指定仮設工	1式
受注者	(株)森組 東京本店	

## 標準断面図



# 三好池堤体耐震補強工事 工事計画工程表

工期：平成31年 3月19日  
令和 3年12月22日（1,010日間）

かんがい期

工種	単位	数量	平成30年度				平成31年度	令和元年度				令和2年度				令和3年度				令和4年度				備考
			4~6月	7~9月	10~12月	1~3月	4~6月	7~9月	10~12月	1~3月	4~6月	7~9月	10~12月	1~3月	4~6月	7~9月	10~12月	1~3月	4~6月	7~9月	10~12月	1~3月		
堤体耐震補強工事																								
準備工	式	1					★ 契約																	
【上流側(池側)】																								
仮設工	工事用進入路(上流側)	式	1																					
補強盛土工		式	1																					
鋼管杭圧入工	上流側	式	1																					
仮締切排水工	上段池・中段池																							
【下流側(陸上競技場側)】																								
仮設工	工事用進入路(下流側)	式	1																					
鋼管杭圧入工	下流側	式	1																					
樹木復旧		式	1																					
【三好支線水路仮廻し工】																								
		式	1																					
後片付け		式	1																					水位回復時の監視等を含む。
三好池水位	水位低下																							
	水位上昇																							
	水位維持																							

11月1日時点

計画

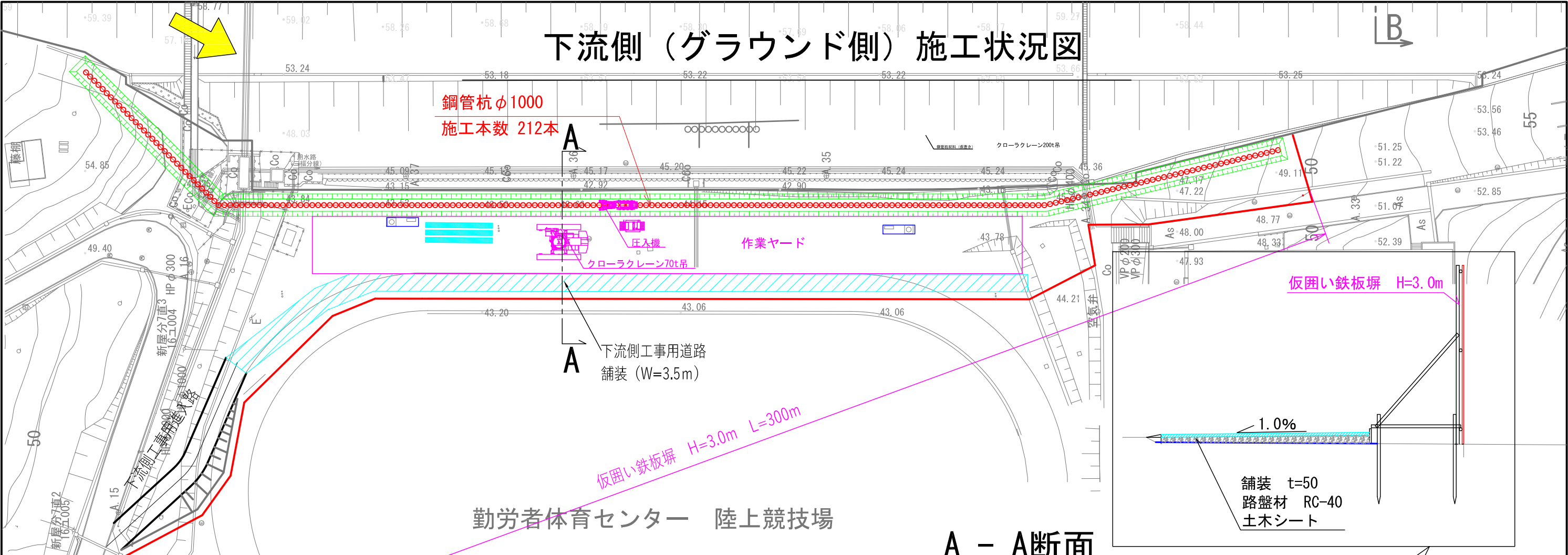
実績

三好池の水位を低下させて施工を行う。



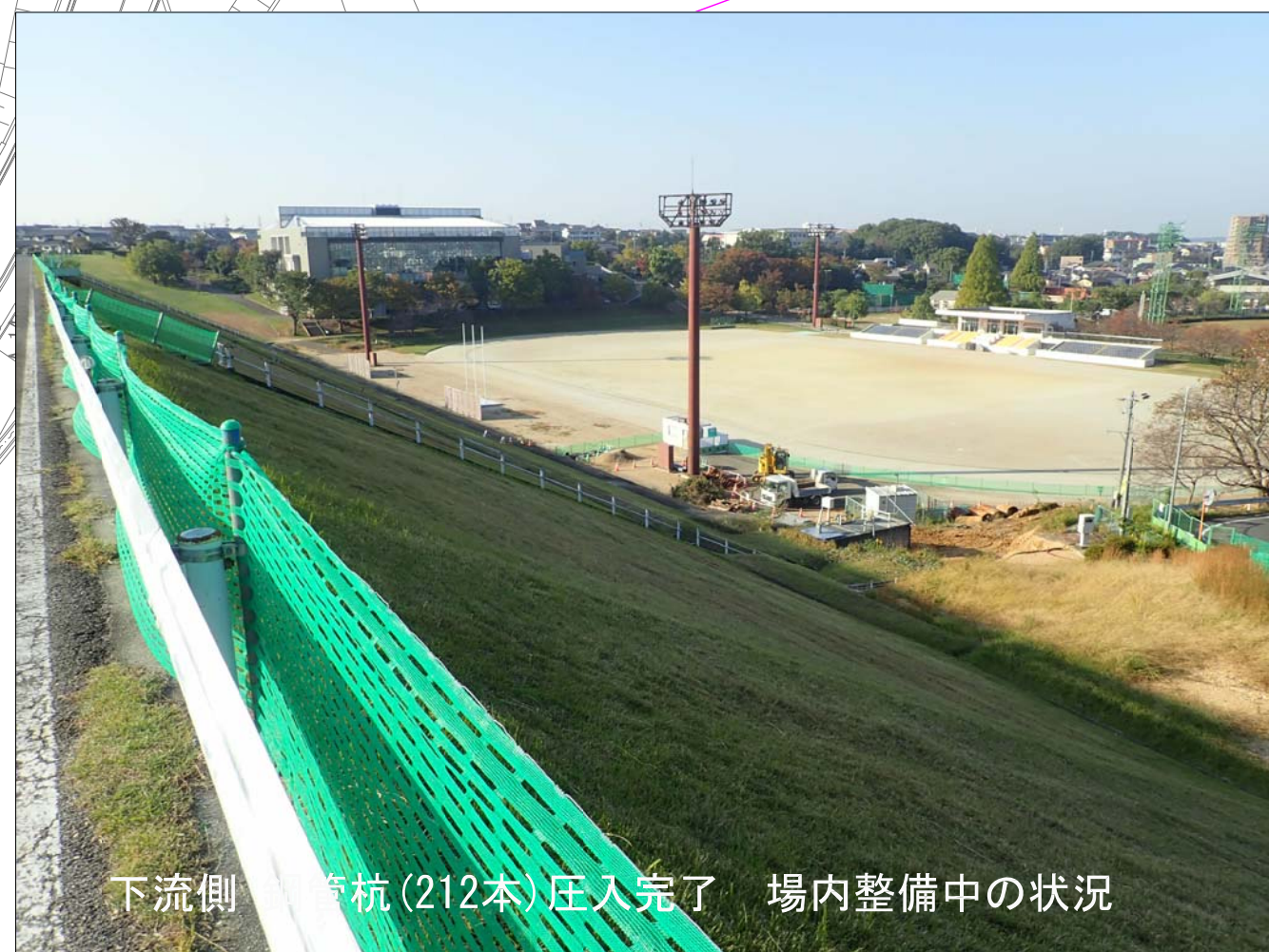
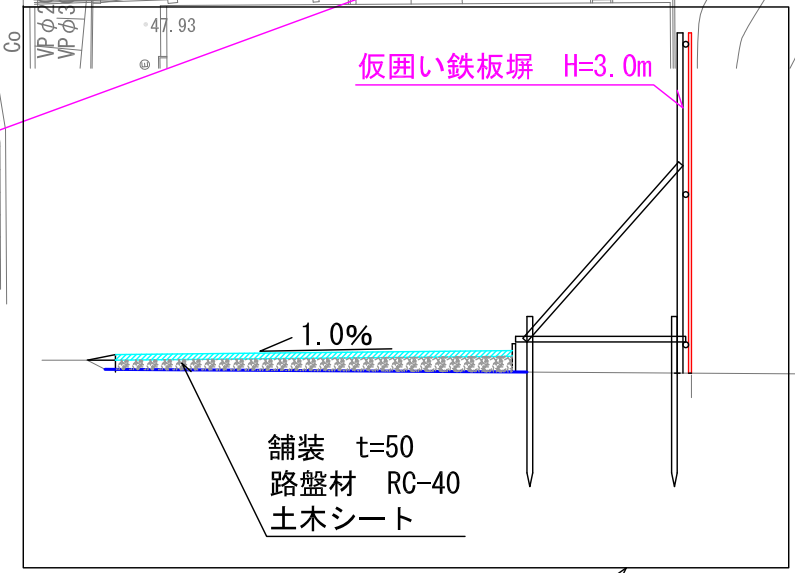
# 下流側（グラウンド側）施工状況図

鋼管杭φ1000  
施工本数 212本

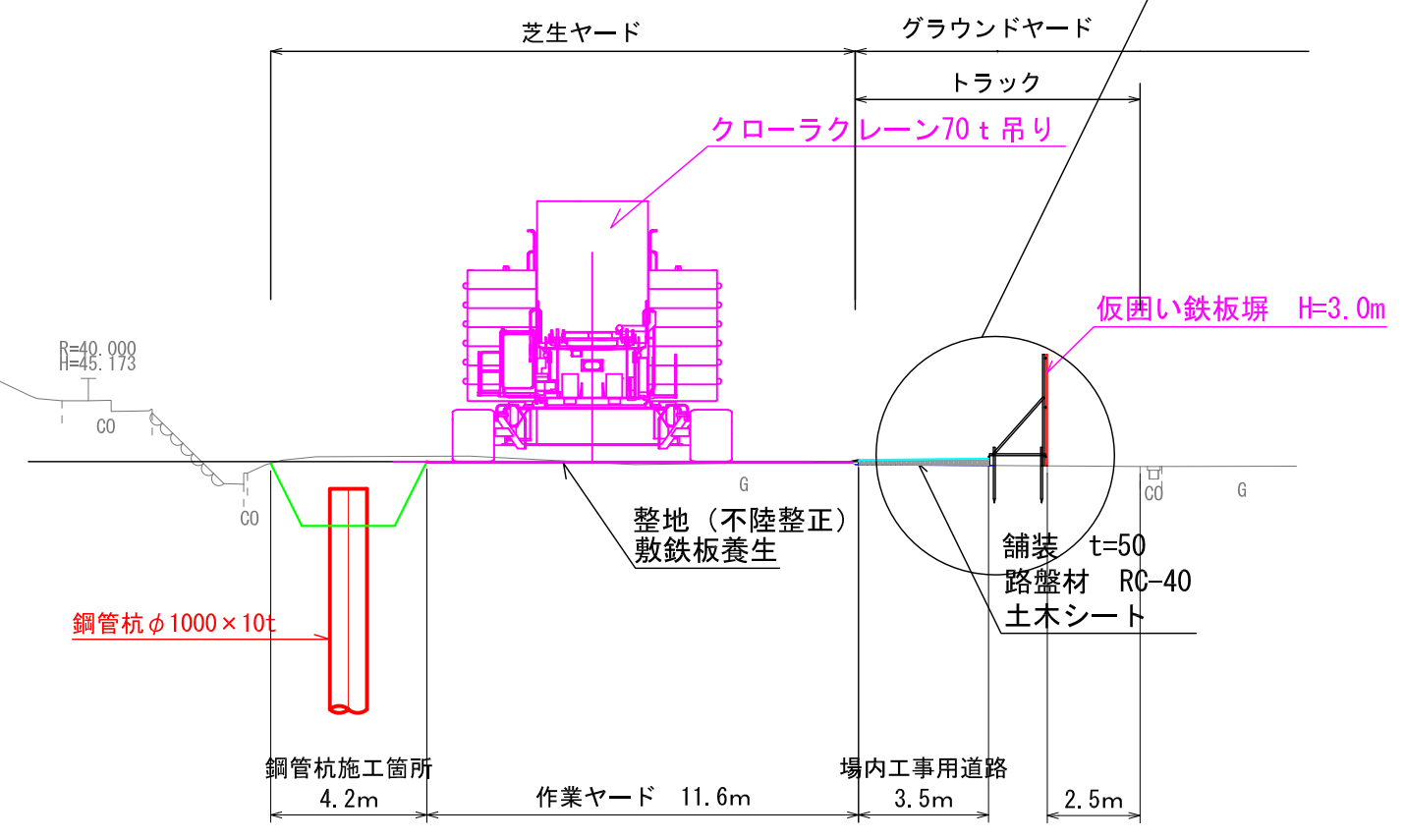


勤労者体育センター 陸上競技場

## A - A断面



下流側 鋼管杭(212本)圧入完了 場内整備中の状況

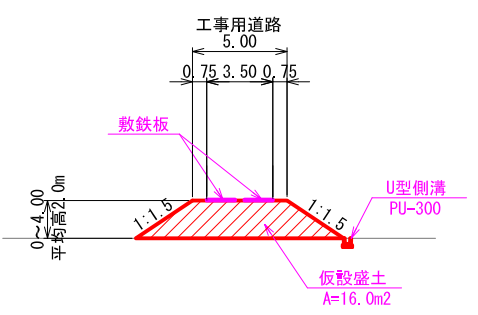




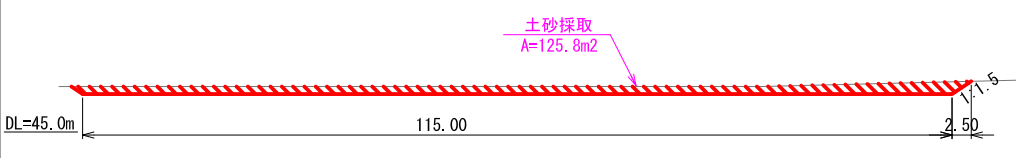
# 上流側（池側）施工状況図

注意事項  
1) 標高はm単位、寸法はmm単位表示とする。

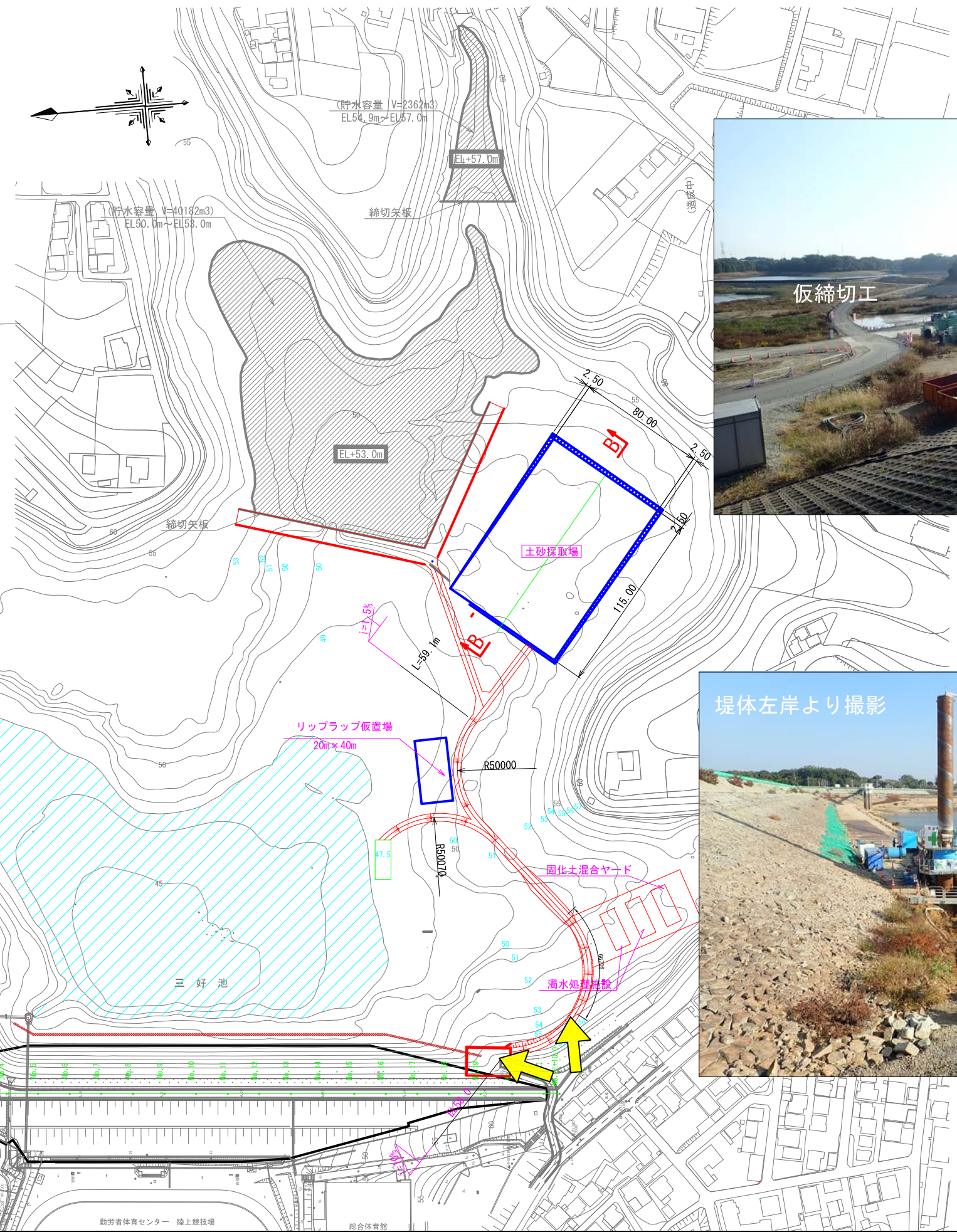
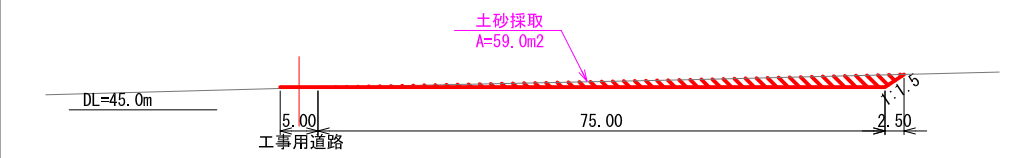
工事用道路 A-A S=1:200



土砂採取場 B-B S=1:500



土砂採取場 C-C S=1:500



鋼管杭 175/214本 圧入完了(10月30日時点)



堤体左岸より撮影

工事名	三好池堤体耐震補強工事		
名称	三好池堤体耐震補強工事 上流側（池側）施工状況図		
登録番号	整理番号	参-41	
独立行政法人水資源機構愛知用水総合管理所			