

# 三好池下流部緊急放流水路設置工事

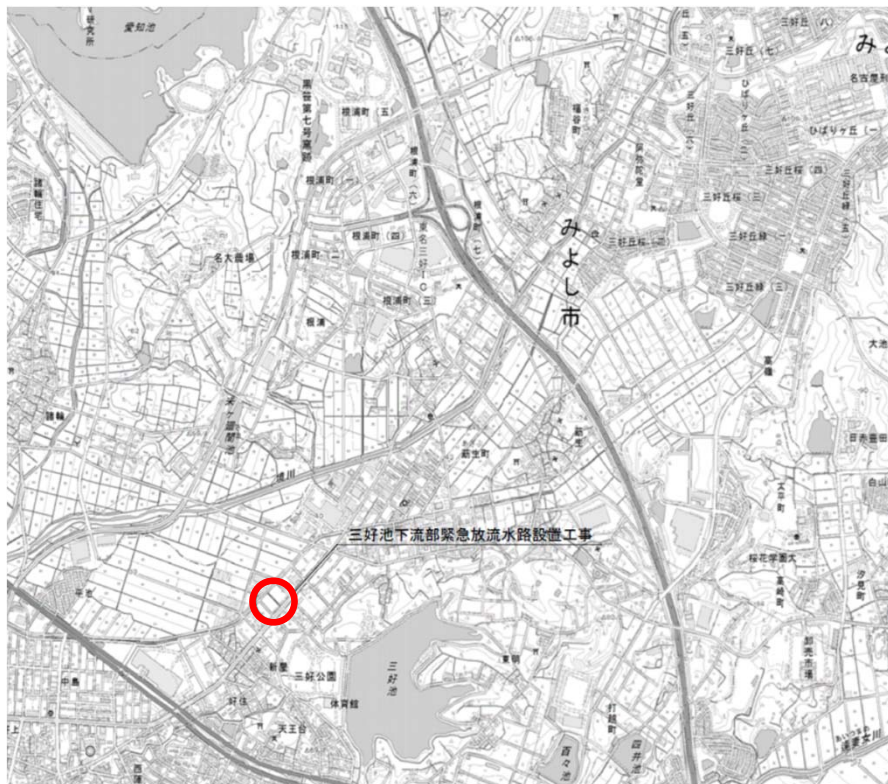
## 定期報告

令和3年2月

独立行政法人水資源機構  
愛知用水総合管理所

# 三好池下流部緊急放流水路設置工事 概要書

## 位置図

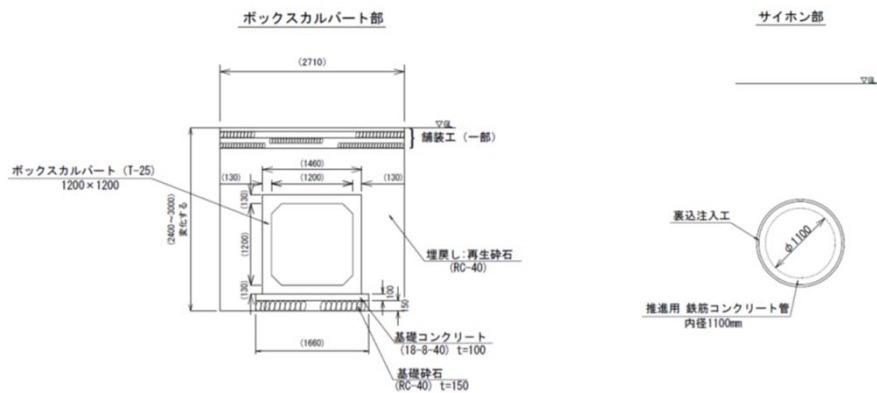


## 工事概要

本工事は、三好池貯留水を緊急的に低下させる際等に使用する緊急放流水路のうち、下流部の約L=0.14kmを新設する工事である。

|      |                  |                         |  |
|------|------------------|-------------------------|--|
| 工事名  | 三好池下流部緊急放流水路設置工事 |                         |  |
| 工事場所 | 愛知県みよし市三好町井ノ花地内  |                         |  |
| 工事期間 | 自) 令和 2年 3月 4日   | 至) 令和 3年 3月 18日 (380日間) |  |
| 工事内容 | ボックスカルバート工       | 77m                     |  |
|      | 推進工              | 50m                     |  |
|      | 減勢工              | 1ヶ所                     |  |
|      | 指定仮設工            | 1式                      |  |
|      | 無指定仮設工           | 1式                      |  |
| 受注者  | サン・シールド株式会社      |                         |  |

## 標準断面図



# 三好池下流部緊急放流水路設置工事 工事計画工程表

工期：令和2年3月4日～令和3年3月18日（380日間）

2月1日時点 (令和3年2月1日時点)

| 年 月<br>工 種  | 令和2年 |    |    |    |              |    |    |     |          |     |    |    | 令和3年 |  |  | 備考 |
|-------------|------|----|----|----|--------------|----|----|-----|----------|-----|----|----|------|--|--|----|
|             | 3月   | 4月 | 5月 | 6月 | 7月           | 8月 | 9月 | 10月 | 11月      | 12月 | 1月 | 2月 | 3月   |  |  |    |
| 準備工         | ■    |    |    | ■  |              |    |    |     |          |     |    |    |      |  |  |    |
| 鋼製ケーシング式立坑工 |      |    |    | ■  |              |    |    |     |          |     |    |    |      |  |  |    |
| 薬液注入工       |      |    |    | ■  |              |    |    |     |          |     |    |    |      |  |  |    |
| 推進工         |      |    |    |    | ■            |    |    |     |          |     |    |    |      |  |  |    |
| マンホール工      |      |    |    |    |              |    | ■  |     |          |     |    |    |      |  |  |    |
| ボックスカルバート工  |      |    |    |    | 市道片側交互通行(随時) |    |    |     |          |     |    |    |      |  |  |    |
| 減勢工         |      |    |    |    |              |    |    |     |          | ■   |    |    |      |  |  |    |
| 舗装工         |      |    |    |    |              |    |    |     |          |     |    | ■  |      |  |  |    |
| 後片付け        |      |    |    |    |              |    |    |     |          |     |    |    | ■    |  |  |    |
|             |      |    |    |    | 里道通行可        |    |    |     | 里道通行止め期間 |     |    |    |      |  |  |    |

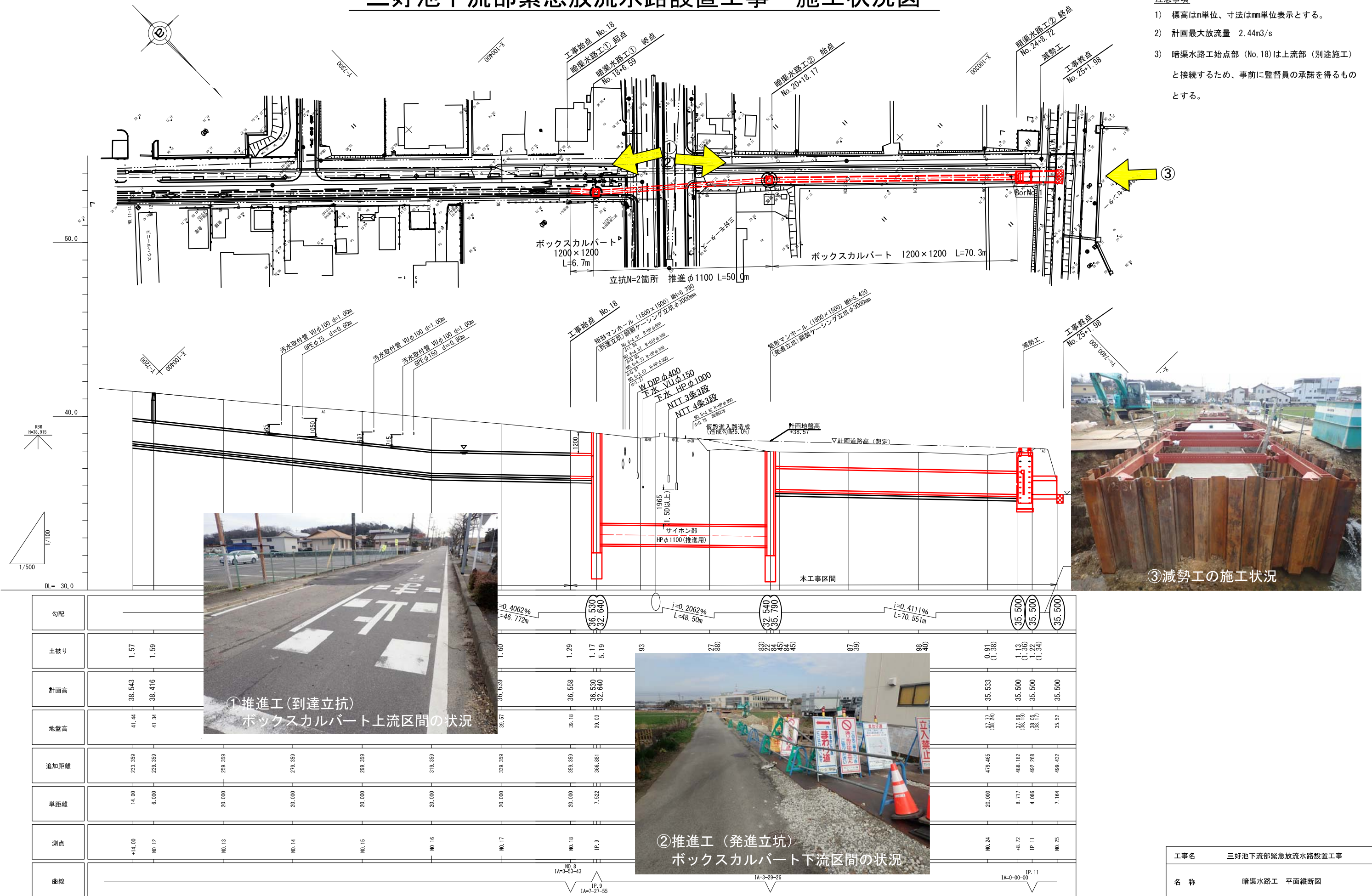
計画

実績

# 三好池下流部緊急放流水路設置工事 施工状況図

## 注意事項

- 1) 標高はm単位、寸法はmm単位表示とする。
- 2) 計画最大放流量 2.44m<sup>3</sup>/s
- 3) 暗渠水路工起点部 (No. 18) は上流部 (別途施工) と接続するため、事前に監督員の承諾を得るものとする。



|      |         |         |                        |         |                       |         |                        |         |
|------|---------|---------|------------------------|---------|-----------------------|---------|------------------------|---------|
| 勾配   |         |         | i=0.4062%<br>L=46.772m |         | i=0.2062%<br>L=48.50m |         | i=0.4111%<br>L=70.551m |         |
| 土被り  | 1.57    | 1.59    | 1.60                   | 1.29    | 1.17                  | 1.13    | 0.91                   | 1.13    |
| 計画高  | 38.543  | 38.416  | 36.530                 | 36.558  | 36.530                | 35.540  | 35.533                 | 35.500  |
| 地盤高  | 41.44   | 41.34   | 39.57                  | 39.18   | 39.03                 | 38.74   | 38.74                  | 38.74   |
| 追加距離 | 233.359 | 238.359 | 259.359                | 279.359 | 299.359               | 319.359 | 339.359                | 359.359 |
| 単距離  | 14.00   | 6.000   | 20.000                 | 20.000  | 20.000                | 20.000  | 7.522                  | 20.000  |
| 測点   | +14.00  | NO.12   | NO.13                  | NO.14   | NO.15                 | NO.16   | NO.17                  | NO.18   |
| 曲線   |         |         | NO.8<br>IA=3-53-43     |         | IP.9<br>IA=7-27-55    |         | IP.11<br>IA=0-00-00    |         |

|                      |                  |      |        |
|----------------------|------------------|------|--------|
| 工事名                  | 三好池下流部緊急放流水路設置工事 |      |        |
| 名称                   | 暗渠水路工 平面縦断面      |      |        |
| 登録番号                 | C-31742          | 整理番号 | 12-135 |
| 独立行政法人水資源機構愛知用水総合管理所 |                  |      |        |