

# 三好池堤体耐震補強工事

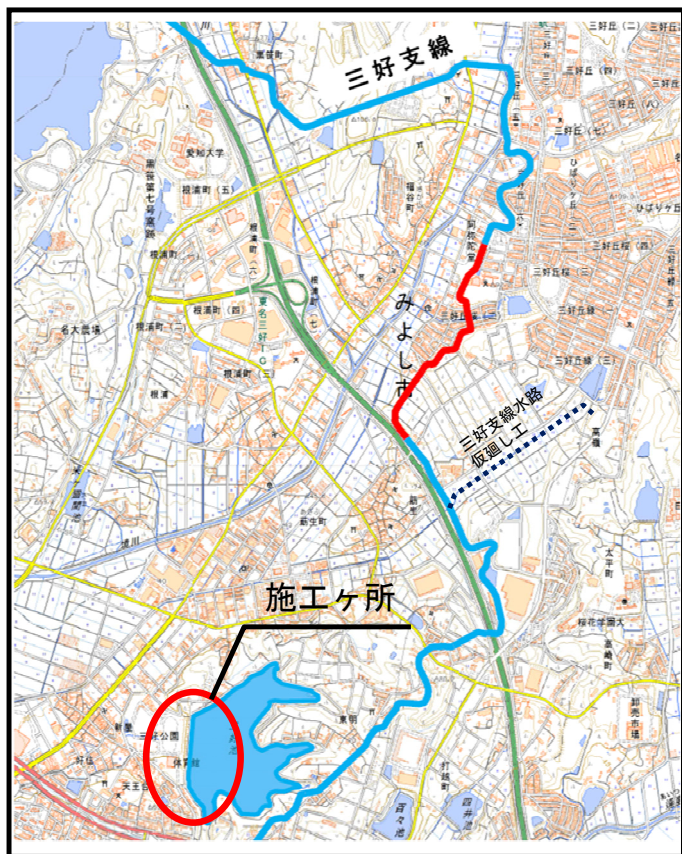
## 定期報告

令和3年7月

独立行政法人水資源機構  
愛知用水総合管理所

# 三好池堤体耐震補強工事 概要書

## 位置図



## 平面図

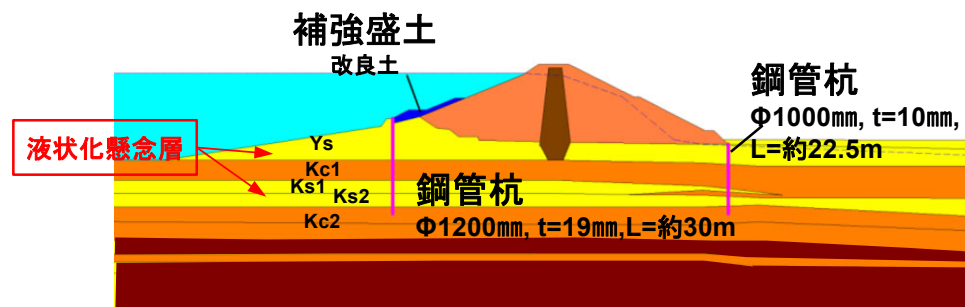


## 工事概要

本工事は、三好池の堤体上流側に改良土による補強盛土を行い、レベル1地震時の堤体内および基礎地盤を通るすべりを抑止するとともに、堤体上下流の法尻部に鋼管杭を連続的に打設し、レベル2地震時の基礎地盤の液状化に伴う側方変位を抑制する工事である。

工事名	三好池堤体耐震補強工事	
工事場所	愛知県みよし市三好町東山畑外	
工事期間	自) 平成31年 3月19日 至) 令和 3年12月22日 (1, 010日間)	
工事内容	鋼管杭圧入工	1式
	補強盛土工	1式
	底樋改修工	1式
	分水放流設備改修工	1式
	取水塔耐震補強工	1式
	構造物撤去復旧工	1式
	指定仮設工	1式
	無指定仮設工	1式
受注者	(株)森組 東京本店	

## 標準断面図



# 三好池堤体耐震補強工事 工事計画工程表

工期：平成31年 3月19日  
令和 3年12月22日（1,010日間）

かんがい期

工種	単位	数量	平成30年度				平成31年度	令和元年度				令和2年度				令和3年度				令和4年度				備考		
			4~6月	7~9月	10~12月	1~3月	4~6月	7~9月	10~12月	1~3月	4~6月	7~9月	10~12月	1~3月	4~6月	7~9月	10~12月	1~3月	4~6月	7~9月	10~12月	1~3月				
堤体耐震補強工事																							7月1日時点			
準備工	式	1					★契約																			
【上流側(池側)】																										
仮設工	工事用進入路(上流側)	式	1																							
補強盛土工		式	1																							
鋼管杭圧入工	上流側	式	1																							
仮締切排水工	上段池・中段池																									
【下流側(陸上競技場側)】																										
仮設工	工事用進入路(下流側)	式	1																							
鋼管杭圧入工	下流側	式	1																							
樹木復旧		式	1																							
【三好支線水路仮廻し工】	式	1																								
【取水塔耐震補強】	式	1																								
【分水施設改築】	式	1																								
後片付け	式	1																					水位回復時の監視等を含む。			
三好池水位	水位低下																									
	水位上昇																									
	水位維持																									

計画   
実績

三好池の水位を低下させて施工を行う。





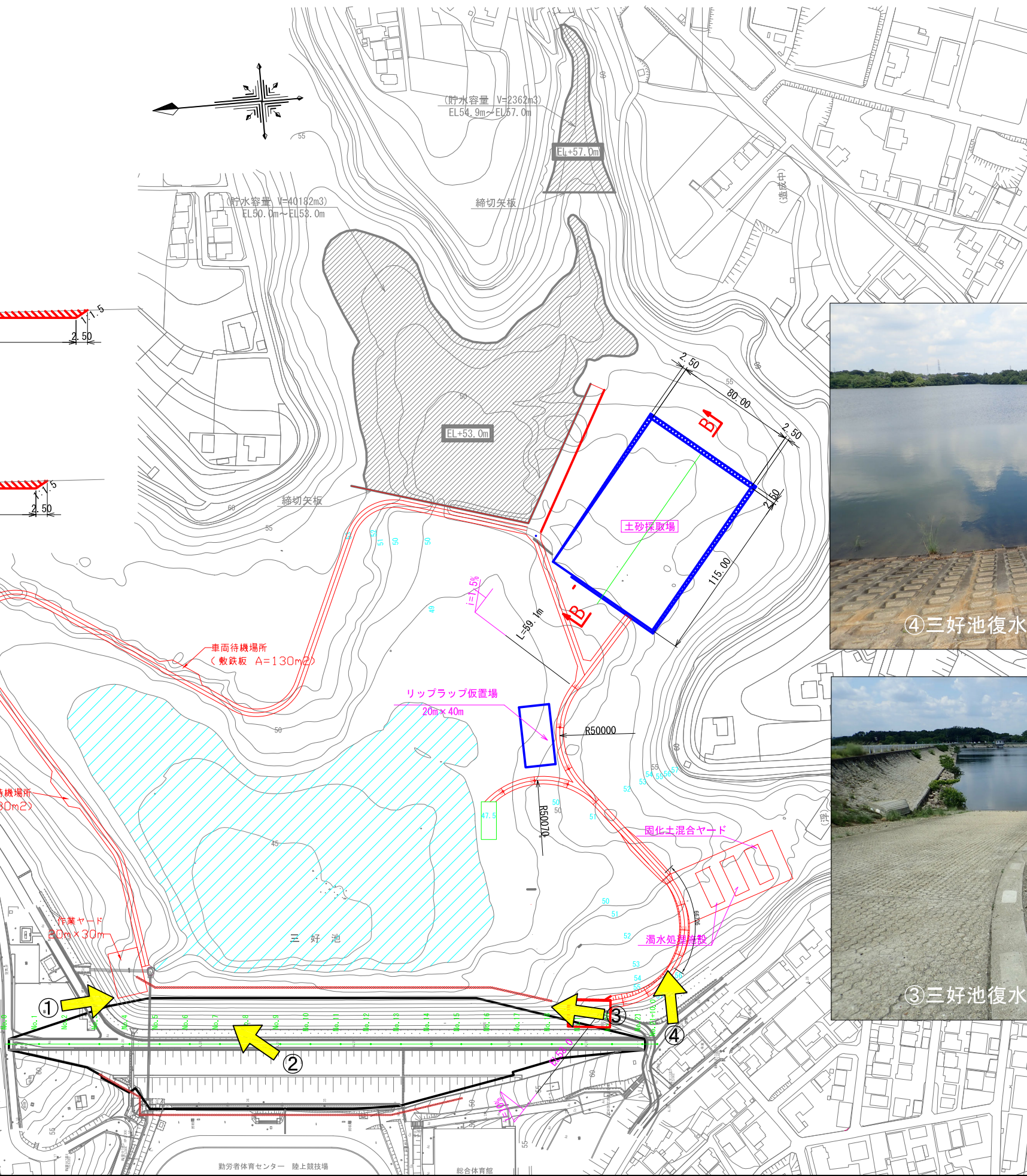
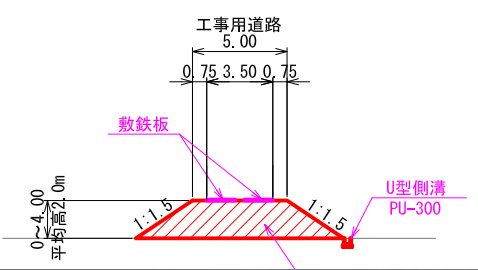


# 上流側（池側）施工状況図

S=1:1500

注意事項  
1) 標高はm単位、寸法はmm単位表示とする。

## 工事用道路 A-A S=1:200



工事名	三好池堤体耐震補強工事		
名称	三好池堤体耐震補強工事 上流側（池側）施工状況図		
登録番号	整理番号	参-41	
独立行政法人水資源機構愛知用水総合事務所			