

佐布里池耐震補強工事

定期報告

令和2年12月

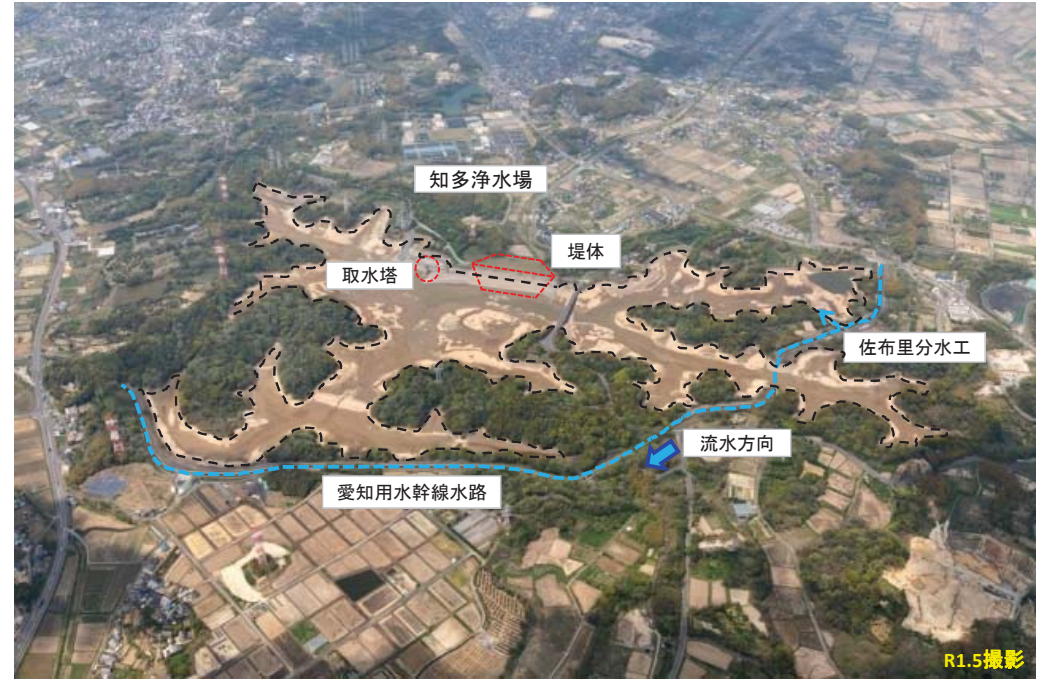
独立行政法人水資源機構
愛知用水総合管理所

佐布里池耐震補強工事について

【工事概要】

1. 工事名 佐布里池堤体耐震補強工事
 2. 工事場所 愛知県知多市佐布里字広茂地内外
 3. 工期 自:平成30年12月28日
至:令和 3年 3月25日(819日間)
 4. 工事内容 本工事は、佐布里池堤体に係る耐震補強工事を実施するものです。南海トラフ地震等の大規模地震を対象とした耐震診断の結果、貯水機能は維持されますが、液状化による堤体の沈下や変形が生じる可能性が示唆されたことから、これを抑制するため、堤体上流側(貯水池側)に約7万㎡の補強盛土(押さえ盛土)を実施します。

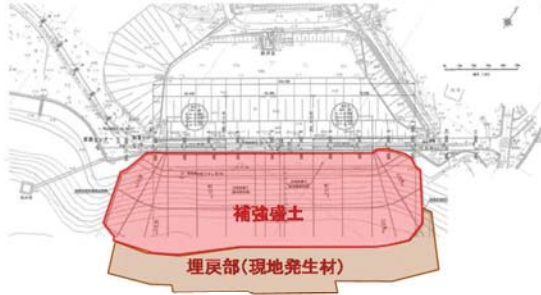
1)掘削工 1式 2)基礎工 1式 3)補強盛立工 1式
4)天端工 1式 5)仮設工 1式
 5. 発注者 独立行政法人 水資源機構 愛知用水総合管理所
 6. 施工者 鹿島建設株式会社 中部支店
- ※ 佐布里池は、愛知県企業庁が昭和40年に建設した工業用水専用の調整池であり、耐震補強工事は水資源機構が愛知県企業庁より受託して実施します。



【耐震化工法概要】

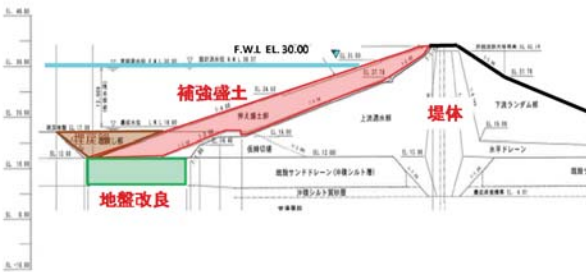
①補強盛土

耐震補強は、堤体貯水池側に碎石にて押さえ盛土を行う。
これにより堤体の沈下量を修復容易な範囲に留める。



②地盤改良

補強盛土下面にある、基礎地盤の強度増加を図るため、地盤改良を行う。



●工程表

工種・種別等	単位	数量	2018年		2019年												2020年												2021年		
			11	12	1	2	3	4	5	6	7	8	9	10	11	12	1	2	3	4	5	6	7	8	9	10	11	12	1	2	3
準備工事	式	1			準備工(仮設)地				ホーミング製梁												片付工										
工専用道路 (軟弱地保固含む)	式	1			工専用道路(仮設切込)造成																工専用道路撤去										
ストックヤード	式	1							ストックヤード造成				埋戻し・材搬出				撤去														
発生土受入地	式	1							発生土受入地整備・受入				撤去																		
排水・漏水設備	式	1							排水・漏水設備設置								漏水処理設備撤去														
掘削工 基礎工	式	1							堤体基礎掘削(3500㎡)				サンドレーン																		
補強盛立工	式	1											堤体盛立				撤去				リブアップ工										
天端工	式	1																			堤頂防砂										

※ 今年度、堤体の耐震補強と併せて、取水塔の耐震補強工事に着手する予定(別途工事)

※ 耐震補強工事期間中は、佐布里池を落水して施工することから、佐布里池の貯水量を勘案しない運用となります。

落水期間中は、監視等の強化を図り、幹線水路の状況により東郷調整池からの放流量を適時操作変更する等、利水に影響のないよう、配水運用をしています。

①工事名：佐布里池堤体耐震補強工事

1) 工事場所：愛知県知多市佐布里字広茂地内外

2) 工期：自：平成30(2018)年12月28日 ～ 至：令和03(2021)年 3月25日(819日間)

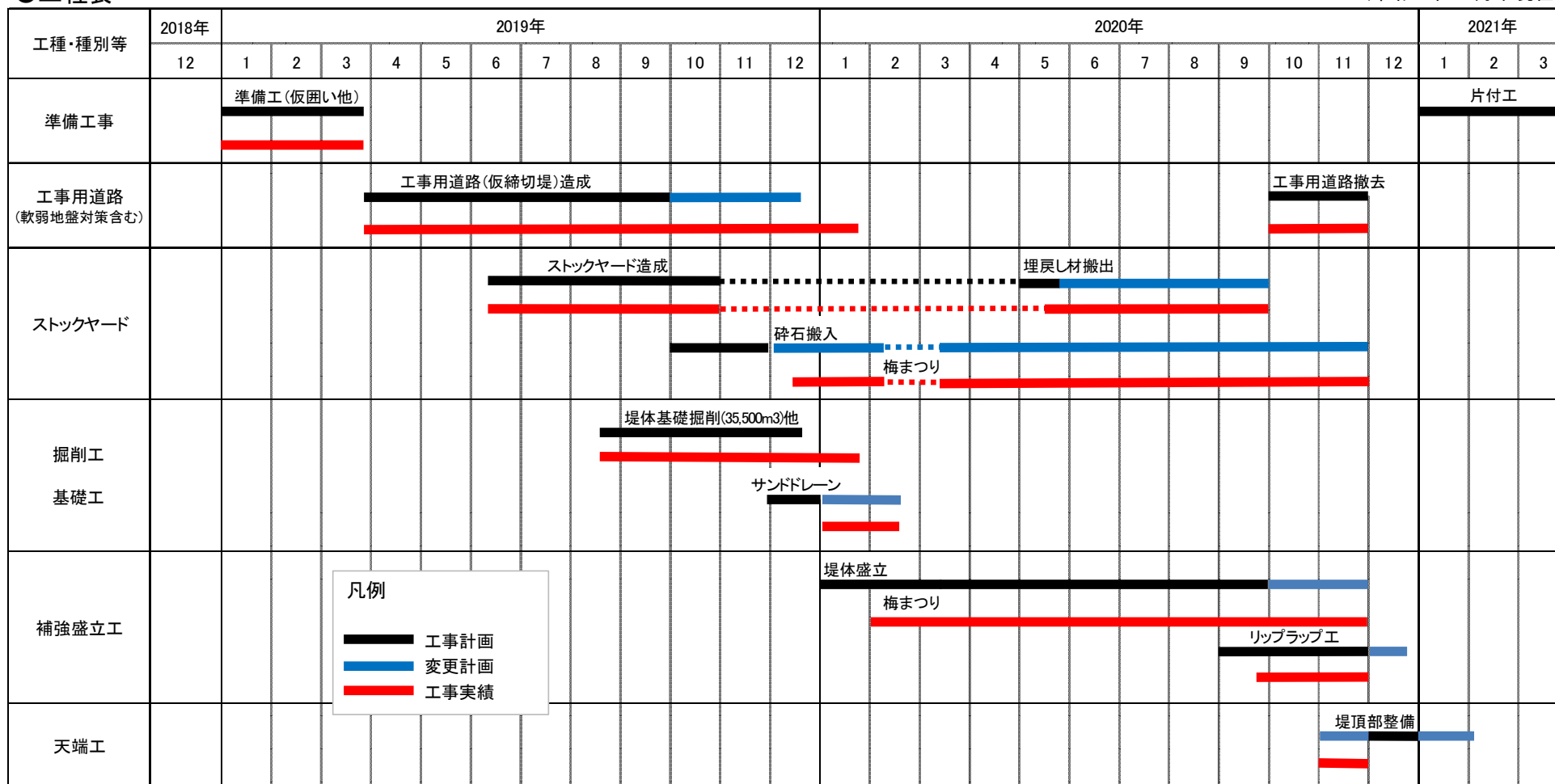
3) 工事概要：(1)掘削工 1式 (2)基礎工 1式 (3)補強盛立工 1式
 (4)天端工 1式 (5)仮設工 1式

4) 受注金額：1,101,060,000円

5) 受注者：鹿島建設株式会社 中部支店

●工程表

(令和2年11月末現在)

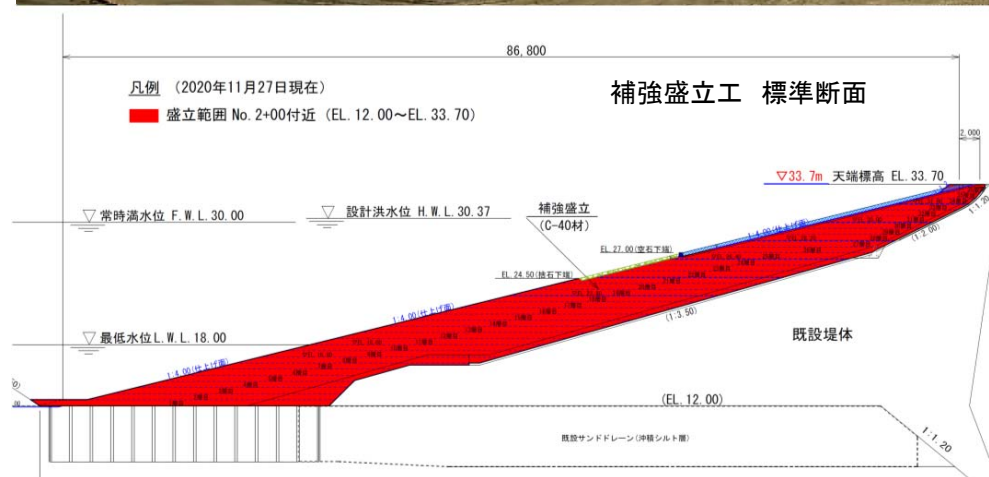


佐布里池堤体耐震補強工事 平面図

令和2年11月30日時点撮影



補強盛立工（盛立状況）





知多浄水場

取水塔

堤体

佐布里分水工

流水方向

愛知用水幹線水路

令和2年10月22日 撮影
(2ヶ月に1回、更新予定)