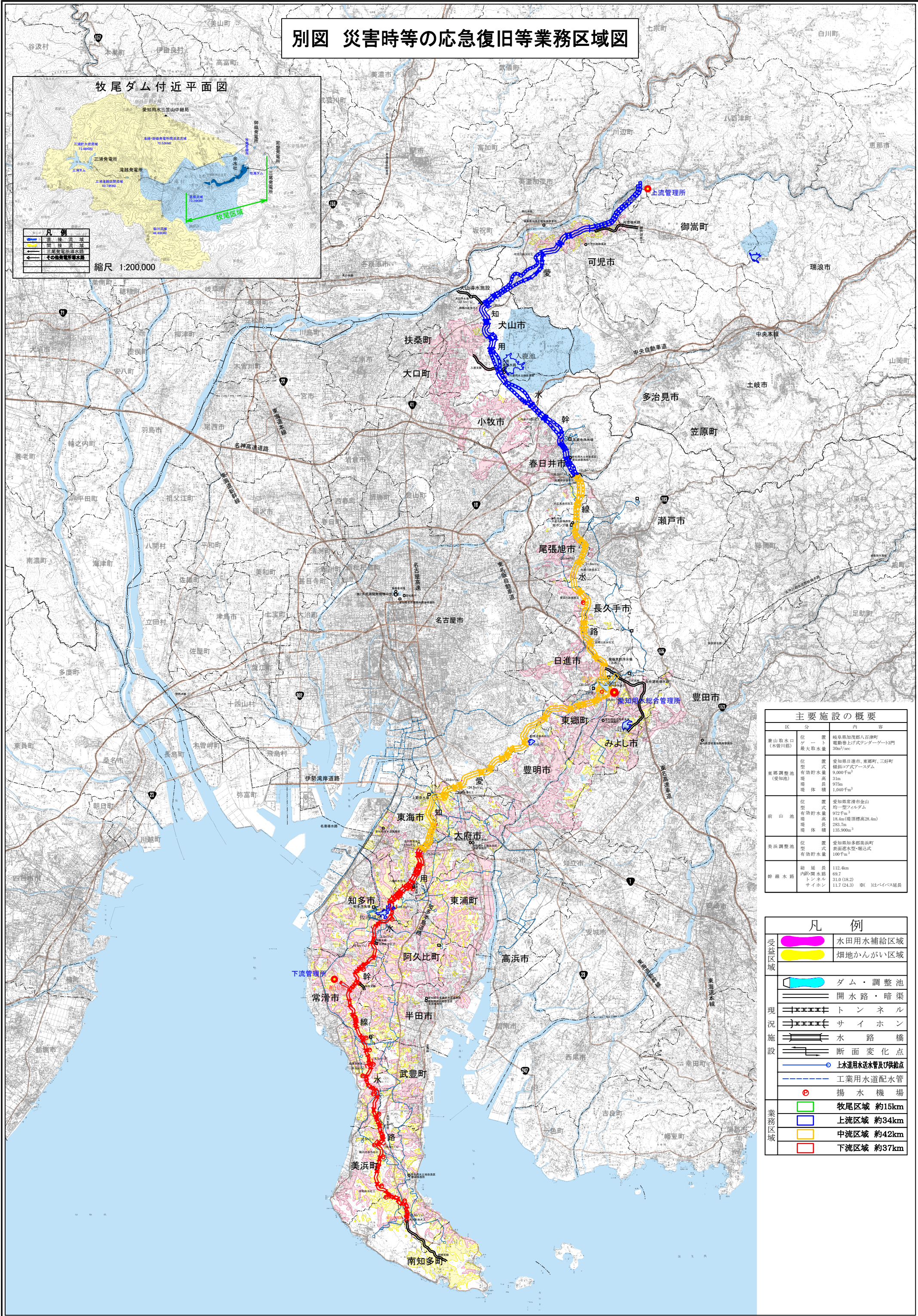
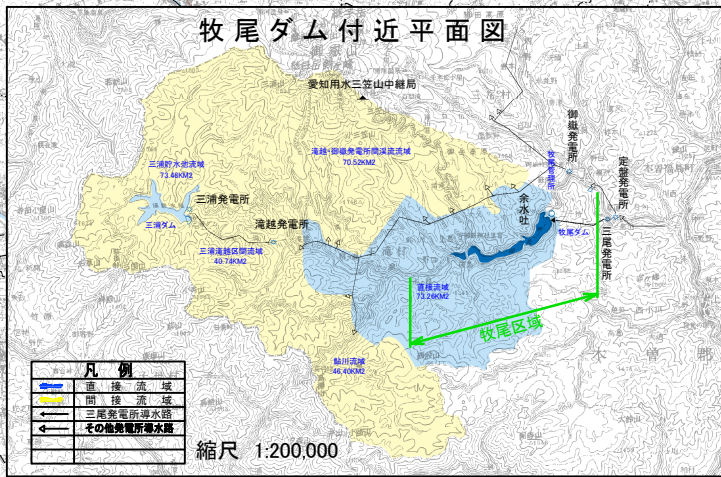


別図 災害時等の応急復旧等業務区域図

牧尾ダム付近平面図

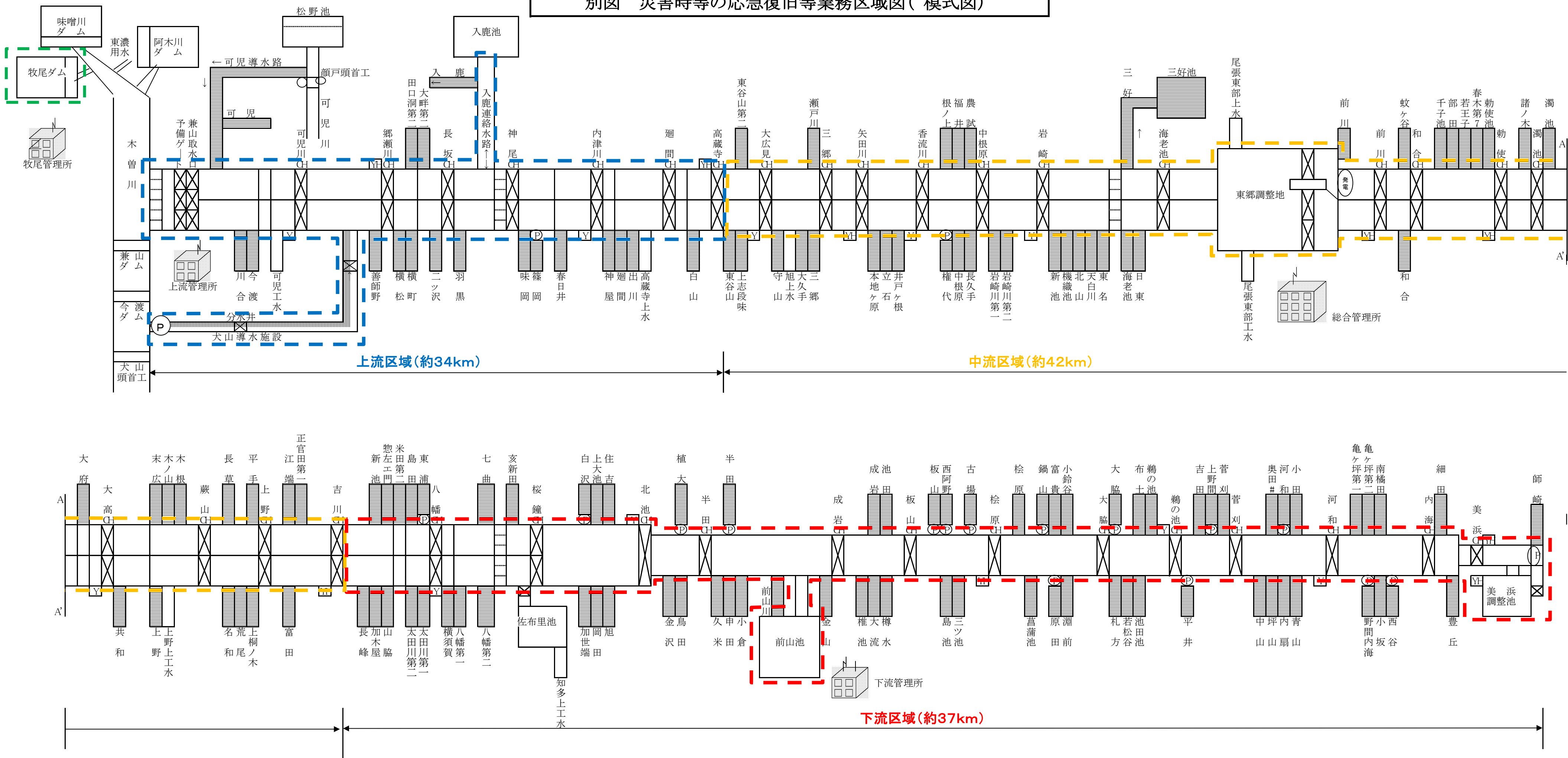


主要施設の概要			
区分	位置	型式	内容
兼山取水口 (木曾川筋)	位 グ ー ト	最大 取 水 量	岐阜県加茂郡八百津町 電動巻上げ式アンダーゲート3門 30m ² /sec
東郷調整池 (愛知池)	位 型	庫 容 積	愛知県日進市、東郷町、三好町 傾斜コブ式アースダム 9,000千m ³
前山池	位 型	庫 容 積	愛知県常滑市金山 均一型フィルダム 972千m ³
美浜調整池	位 型	庫 容 積	愛知県知多郡美浜町 表面排水型・幅込式 100千m ³
幹線水路	総 延 長	112.4km	
	内訳・開水路 トンネル	69.7 31.0 (18.2)	
	サイホン	11.7 (24.3)	※()はバイパス延長

凡 例	
受益区域	水田用水補給区域 畑地かんがい区域
現況施設	ダム・調整池 開水路・暗渠 トンネル サイホン 水路橋 断面変化点 上水道用水送水管及び接続点 工業用水道配水管 揚水機場
業務区域	牧尾区域 約15km 上流区域 約34km 中流区域 約42km 下流区域 約37km

牧尾区域
約15km

別図 災害時等の応急復旧等業務区域図(模式図)



- CH チェックゲート
- ゲート
- ポンプ場
- 自動除塵機
- マイクロ回線
- 余・放水工
- 余水吐工
- 愛知県企業庁への管理委託施設
- 土地改良区への管理委託施設