



# 田辺宿舎清掃等業務

## 仕 様 書

令和8年6月

独立行政法人水資源機構  
愛知用水総合管理所

## 第1章 総則

### 第1節 適用

この仕様書は、独立行政法人水資源機構愛知用水総合管理所（以下「発注者」という。）が施行する田辺宿舍清掃等業務（以下「本工事」という。）に適用する。

### 第2節 業務場所

愛知県名古屋市瑞穂区田辺通 4-13 田辺宿舍 303号外4室

### 第3節 期間等

契約締結の翌日から60日間

### 第4節 作業内容

本業務は、独立行政法人水資源機構 中部支社 田辺宿舍 303号外4室について以下のとおり室内の清掃（床・天井・各種設備（ユニットバス・便器・洗面台その他設備）及び壁紙張替の修繕を行うものである。

#### ● 303号

業務内容	数量	単位	備考
清掃			
和室	50.0	m <sup>2</sup>	
リビング	30.0	m <sup>2</sup>	
便所	10.0	m <sup>2</sup>	
風呂	15.0	m <sup>2</sup>	
エアコン撤去・処分	1	台	※家電リサイクル料を含む。

#### ● 501号

業務内容	数量	単位	備考
清掃			
居間	84.0	m <sup>2</sup>	
便所	10.0	m <sup>2</sup>	
風呂	15.0	m <sup>2</sup>	※排水溝清掃を含む

#### ● 502号

業務内容	数量	単位	備考
------	----	----	----

<b>清掃</b>			
居間	84.0	m <sup>2</sup>	
便所	10.0	m <sup>2</sup>	
風呂	15.0	m <sup>2</sup>	
<b>壁紙張替</b>			
既存クロス剥離	90.0	m <sup>2</sup>	
下地処理	90.0	m <sup>2</sup>	
壁素材	90.0	m <sup>2</sup>	参考型式：サンゲツリフォームアップ 77-4024
クロス張り	90.0	m <sup>2</sup>	
クロス処分	2.2	m <sup>3</sup>	

● 6 0 3 号

業務内容	数量	単位	備考
<b>清掃</b>			
居間	84.0	m <sup>2</sup>	
便所	10.0	m <sup>2</sup>	
風呂	15.0	m <sup>2</sup>	

● 6 0 4 号

業務内容	数量	単位	備考
<b>清掃</b>			
居間	84.0	m <sup>2</sup>	
便所	10.0	m <sup>2</sup>	
風呂	15.0	m <sup>2</sup>	
<b>便所壁紙張替</b>			
既存クロス剥離	10.0	m <sup>2</sup>	
下地処理	10.0	m <sup>2</sup>	
壁素材	10.0	m <sup>2</sup>	参考型式：サンゲツリフォームアップ 77-4024
クロス張り	10.0	m <sup>2</sup>	
クロス処分	0.3	m <sup>3</sup>	

第 5 節 現場発生品

本業務において発産業廃棄物が発生した場合は、関係法令に基づき受注者の責任において敷地外に搬出し、適切に処理を行うこととする。

## 第6節 安全管理

1. 作業に当たっては安全に留意して現場管理を行い、災害及び事故の防止に努めることとする。
2. 本業務にあたっては、既設設備、備品等に損傷を与えないよう十分注意し施工することとする。
3. 損傷を与えた場合は、ただちに担当職員に報告するとともに、受注者の責任において現状に復すものとする。

## 第7節 費用の負担等

本業務を実施するにあたっての必要な経費のうち、次に掲げる費用については、発注者が負担するものとする。ただし、その使用にあたっては、極力節減に努めるものとする。

- ・電気料、水道料及びガス料

## 第8節 疑義等

受注者は、仕様書に明記されていない事項又は仕様書に疑義を生じた場合は、速やかに担当職員と協議するものとする。

別紙

● 303号

エアコン（富士通 シルフィード）



調理台シンク



● 501号

風呂場排水状況



● 502号  
壁紙（居間）



壁紙（トイレ）



● 603号

フローリング



洗面台



玄関



グリル

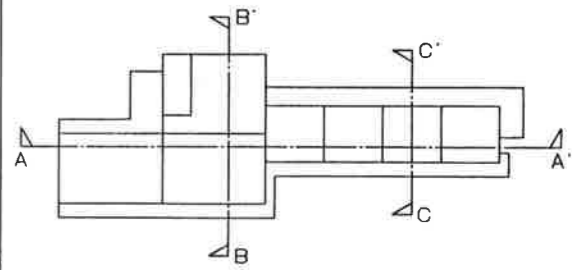
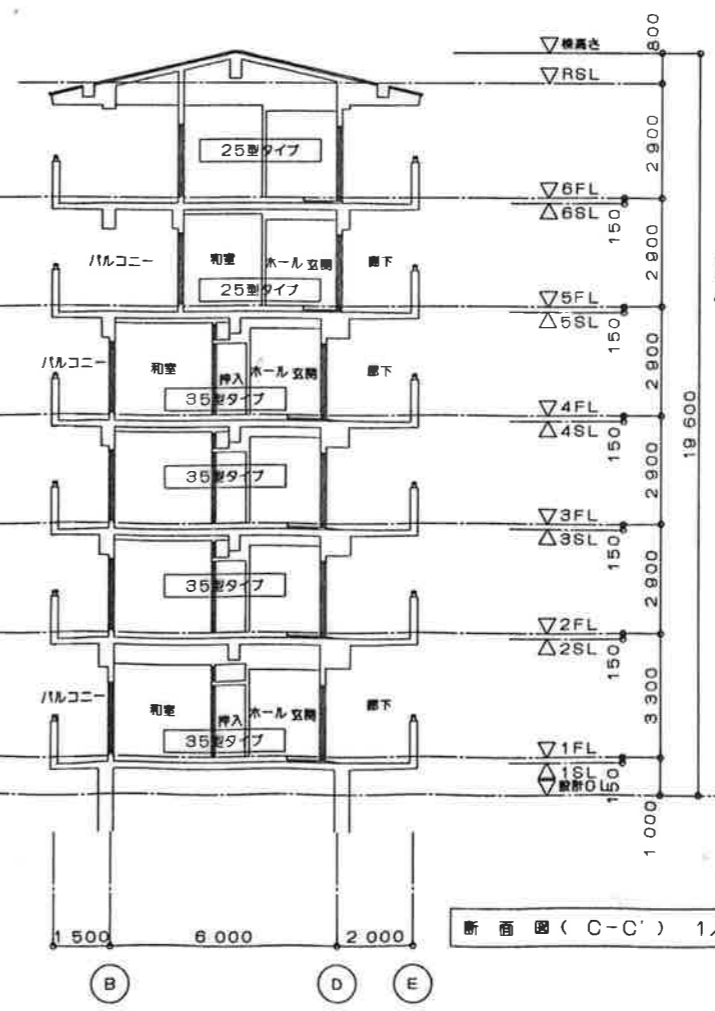
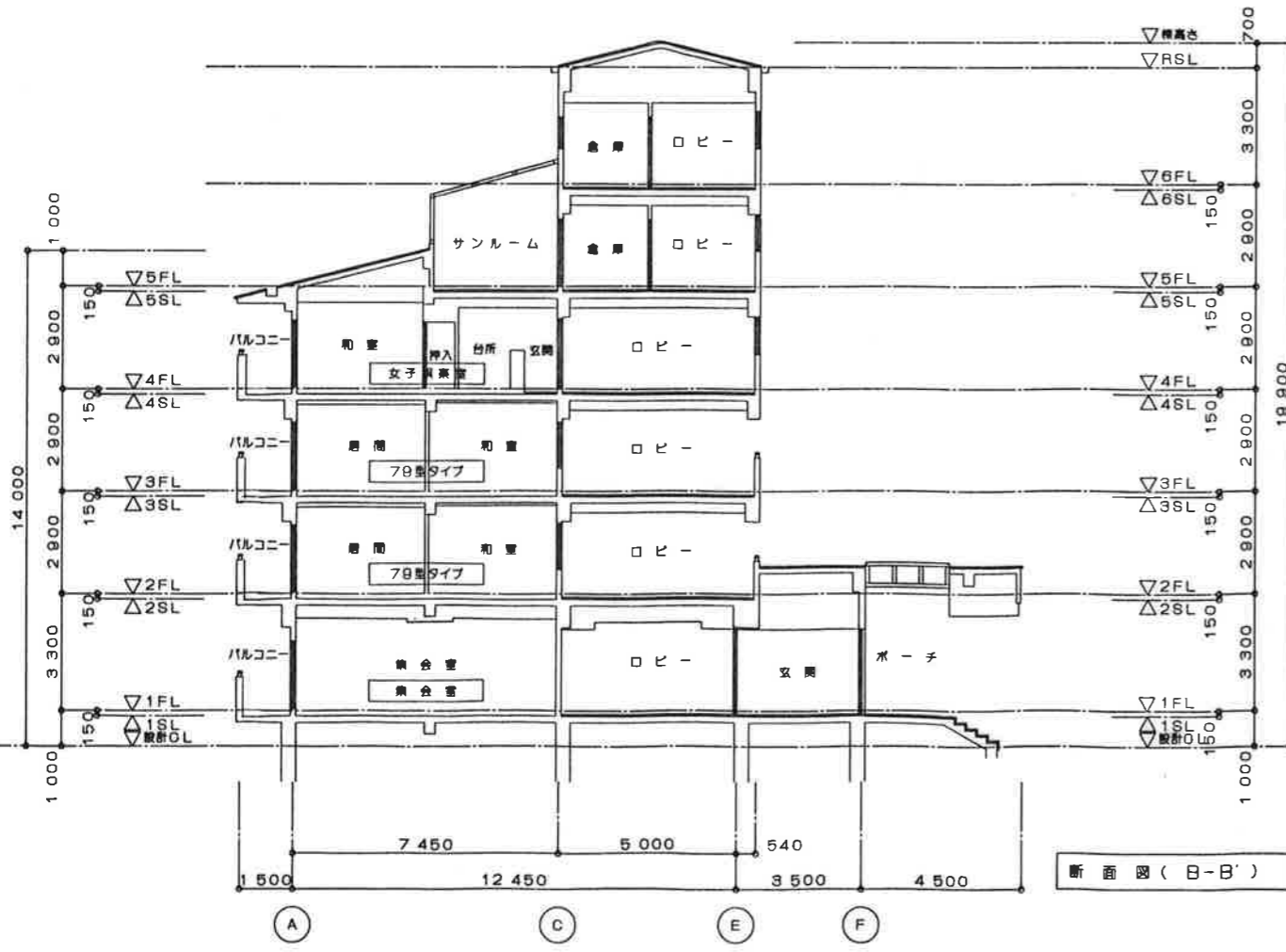
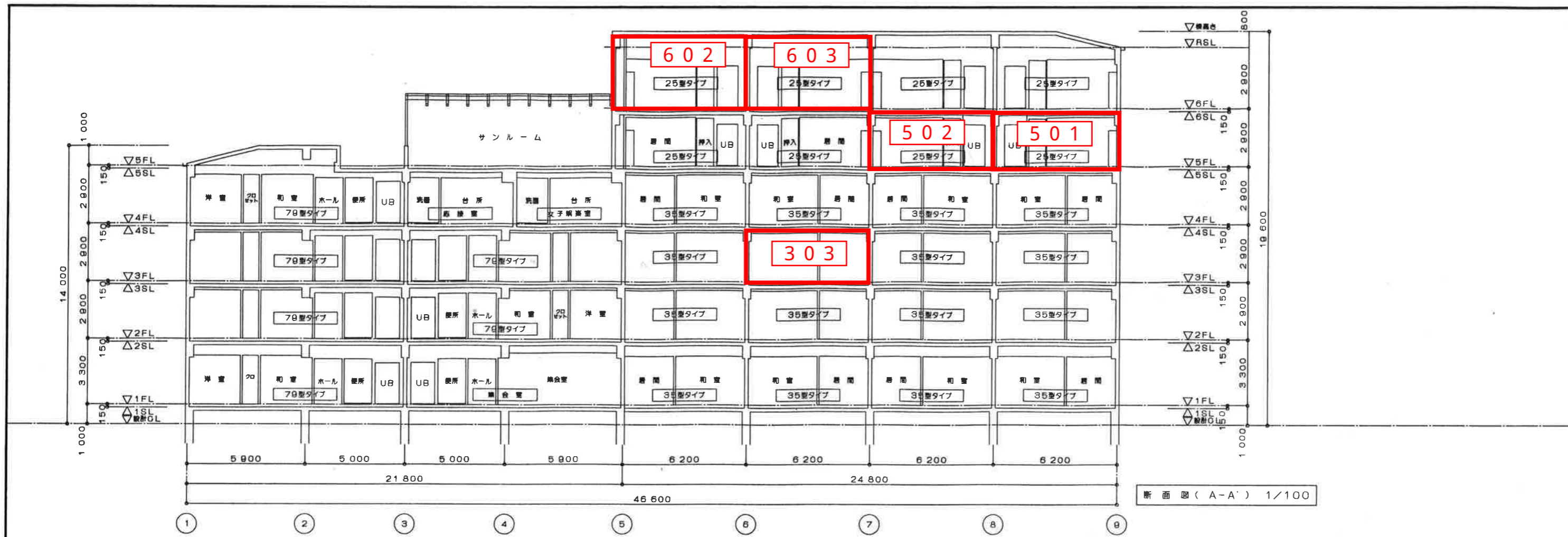


● 604号

便所壁紙



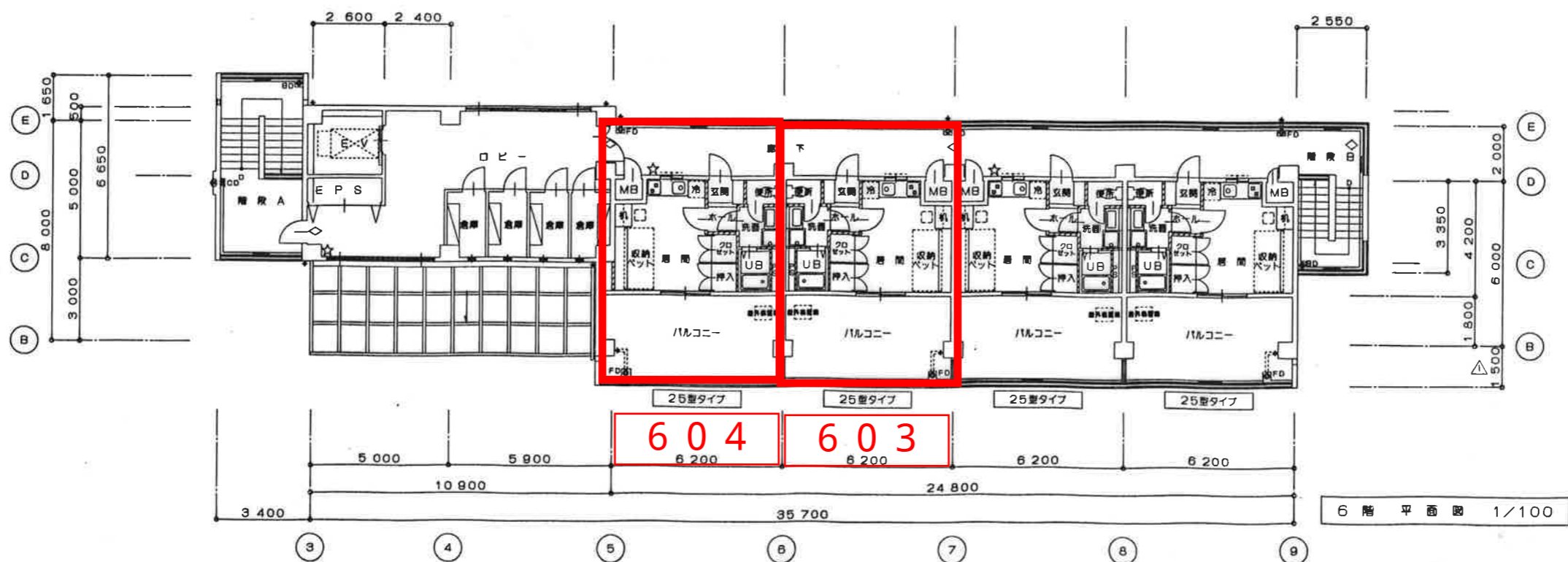
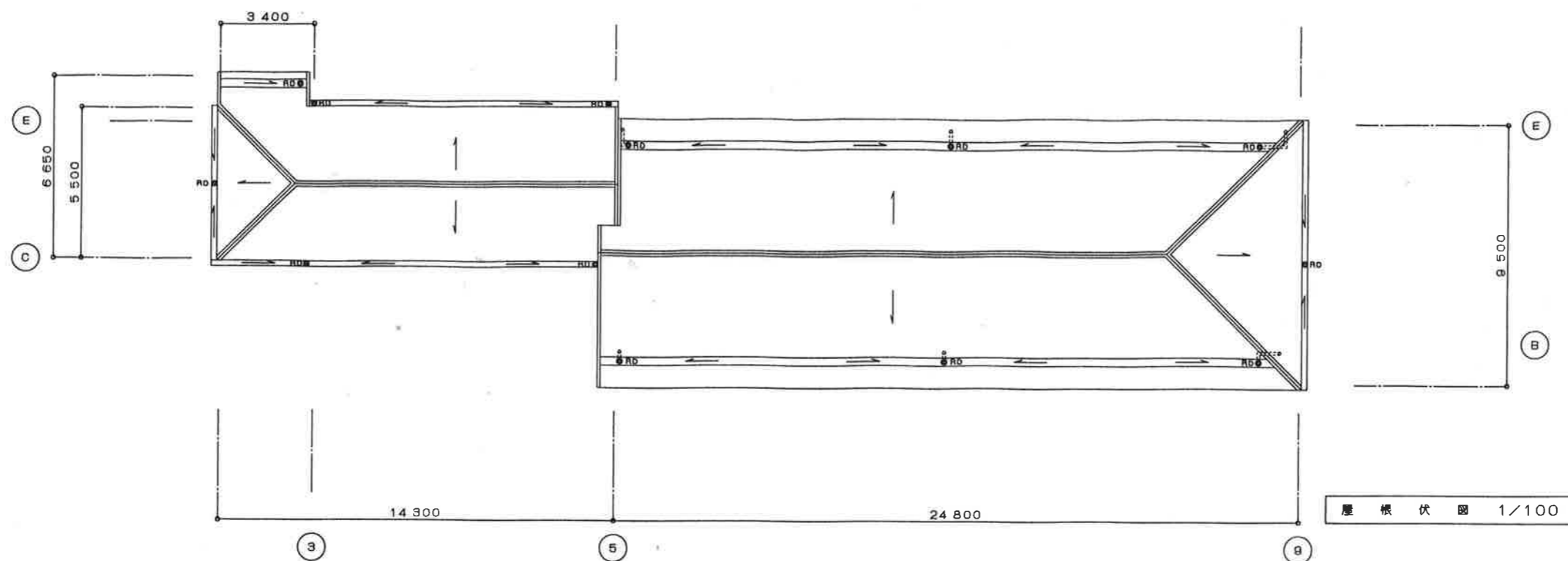
業務内容	数量	単位
<b>303号</b>		
【改修工事】		
清掃 (床・天井・壁紙)		
和室 壁・天井・床	50.0	m2
リビング 壁・天井・床	30.0	m2
便所 壁・天井・床	10.0	m2
風呂 壁・天井・床	15.0	m2
エアコン撤去	1	台
【処分費】		
エアコン処分	1	台
<b>501号</b>		
【改修工事】		
清掃 (床・天井・壁紙)		
居間 壁・天井・床	84	m2
便所 壁・天井・床	10	m2
風呂 壁・天井・床	14	m2
<b>502号</b>		
【改修工事】		
清掃 (床・天井・壁紙)		
居間 壁・天井・床	84	m2
便所 壁・天井・床	10	m2
風呂 壁・天井・床	14	m2
壁紙張り替え		
既存クロス剥離	89.9	m2
下地処理	89.9	m2
壁装材	89.9	m2
クロス張り	89.9	m2
【処分費】		
クロス処分	2.2	m3
<b>603号</b>		
【改修工事】		
清掃 (床・天井・壁紙)		
居間 壁・天井・床	84	m2
便所 壁・天井・床	10	m2
風呂 壁・天井・床	14	m2
<b>604号</b>		
【改修工事】		
清掃 (床・天井・壁紙)		
居間 壁・天井・床	84	m2
便所 壁・天井・床	10	m2
風呂 壁・天井・床	14	m2
トイレ壁紙張り替え		
既存クロス剥離	10.0	m2
下地処理	10.0	m2
壁素材	10.0	m2
クロス張り	10.0	m2
【処分費】		
クロス処分	0.3	m3



登録番号	管理番号	A-18
工事名	中部支社田辺宿舎改築工事	
図書名	断面図	
作成年月日	縮尺	1/100
水資源開発公社		





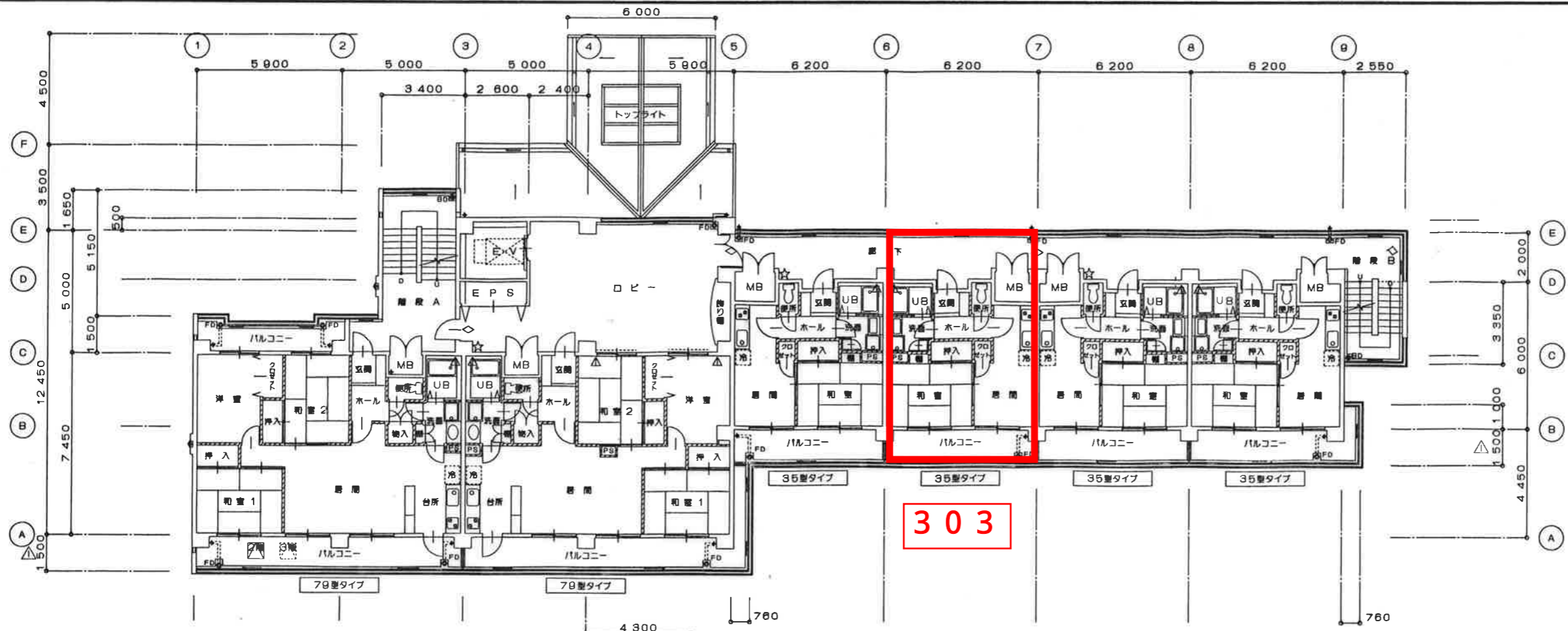


△		承認	審査	設計
△		承認	審査	設計
△	南和ビルメンテナンス	承認	審査	設計
登録番号		管理番号	A-15	
工事名	中部支社田辺宿舍改築工事			
図名	6階平面図 屋根伏図			
承認		審査	設計	
作成年月日		縮尺	1/100	
水資源開発公社				

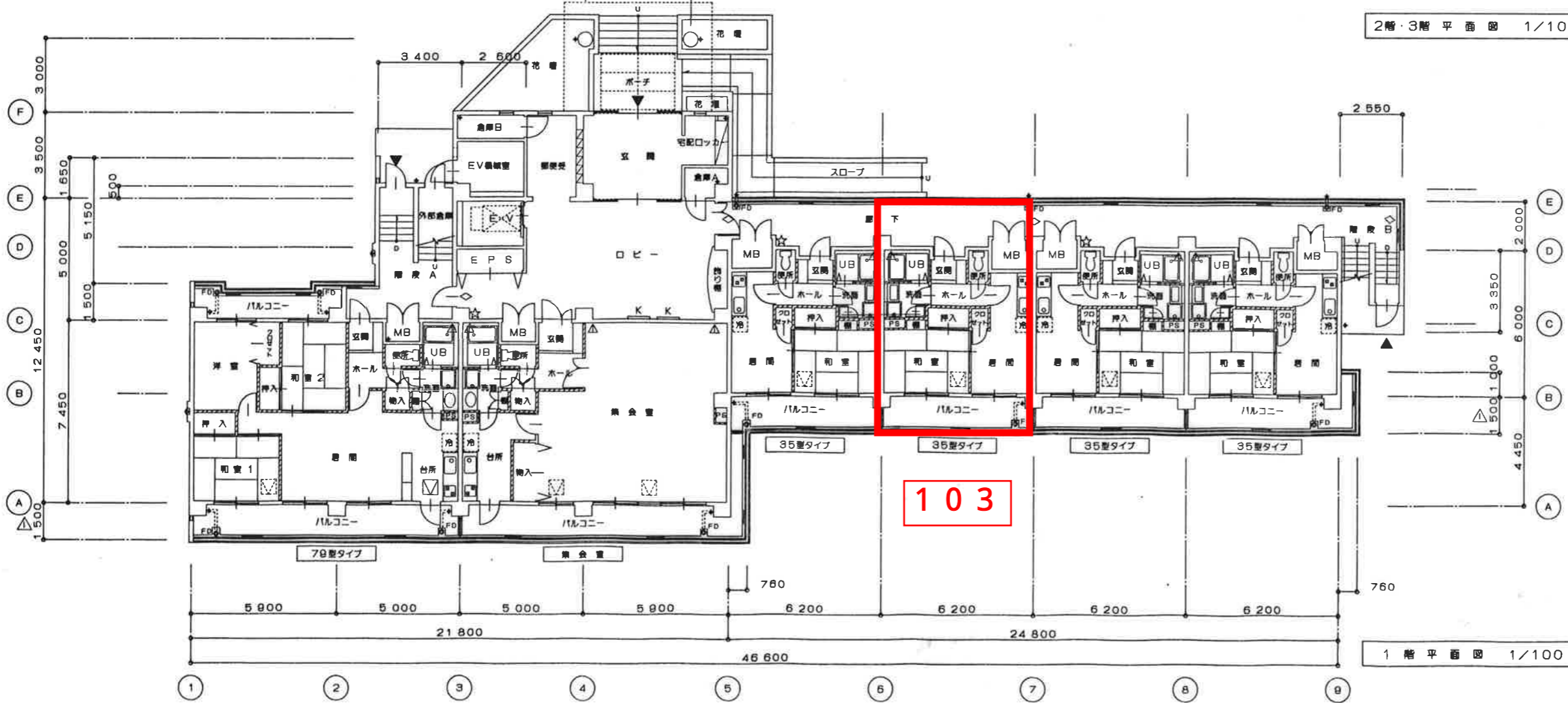
田辺宿舎 立面図

			604	603	602	601
			504	503	502	501
407	406 防災室	405	404	403	402	401
306			304	303	302	301
206	205		204	203	202	201
106	105		104	103	102	101 集会所



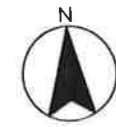
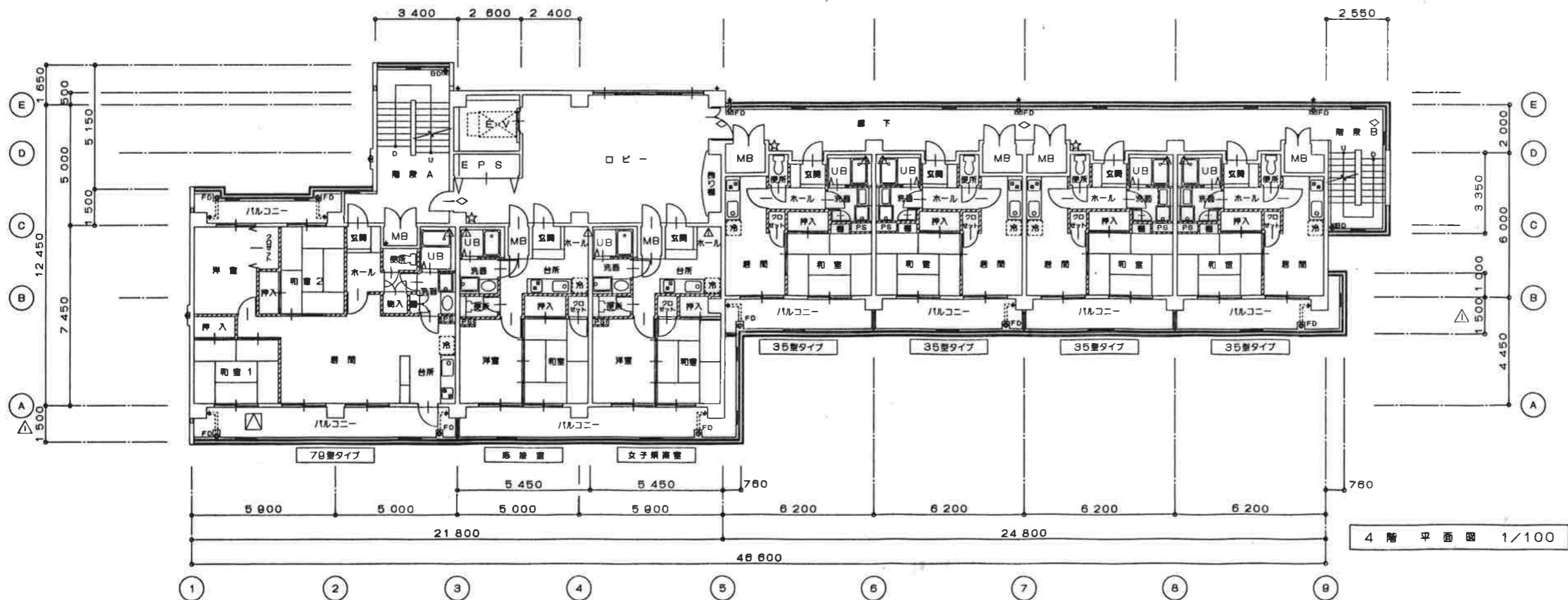
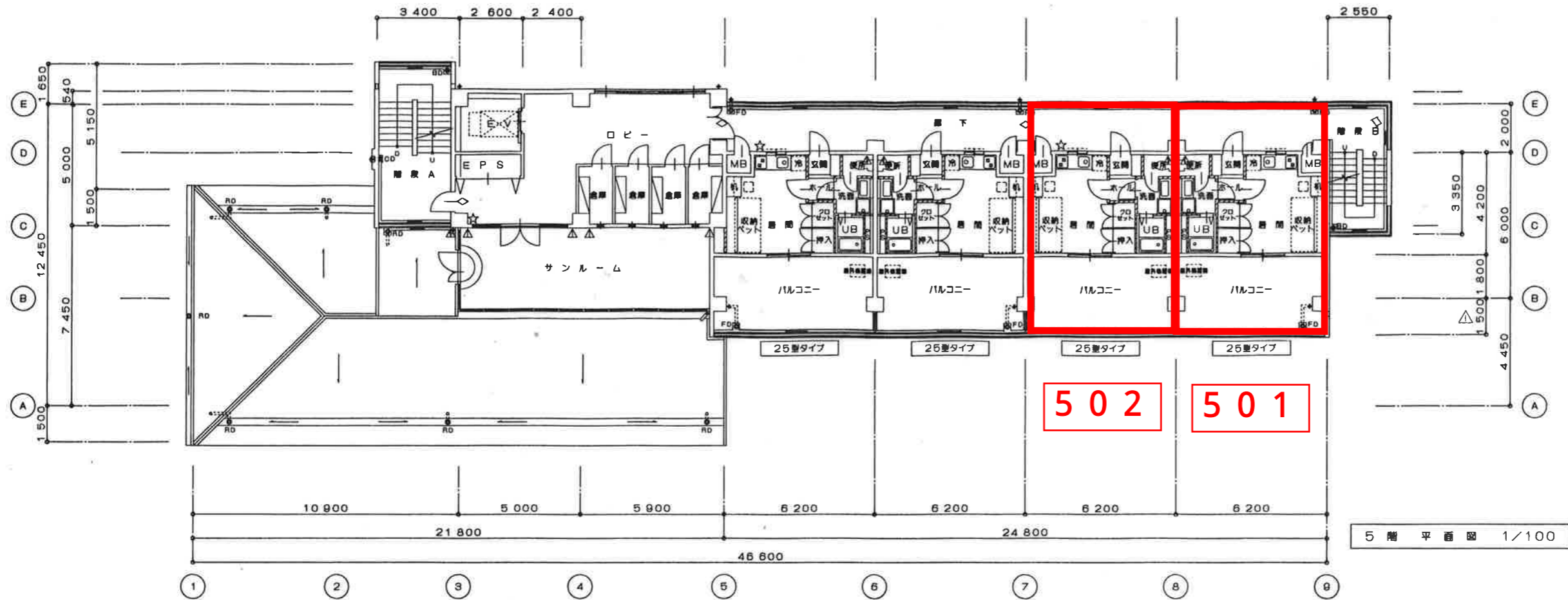


2階・3階平面図 1/100

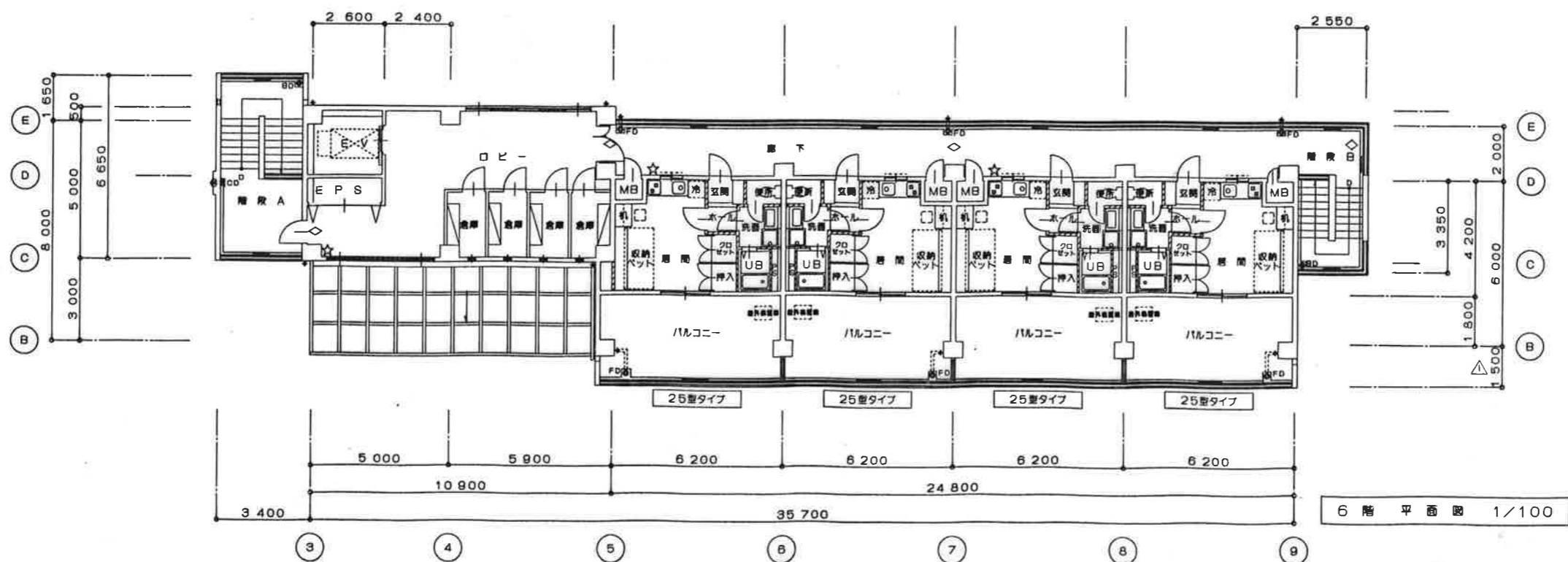
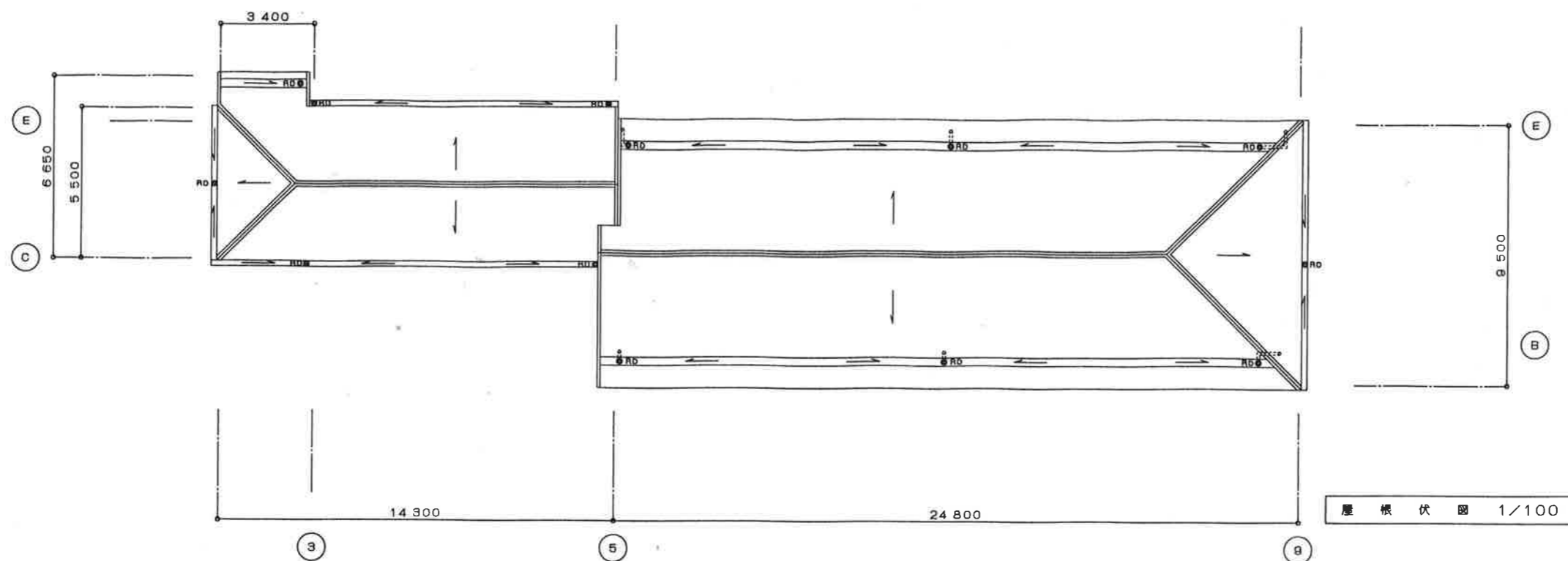


1階平面図 1/100

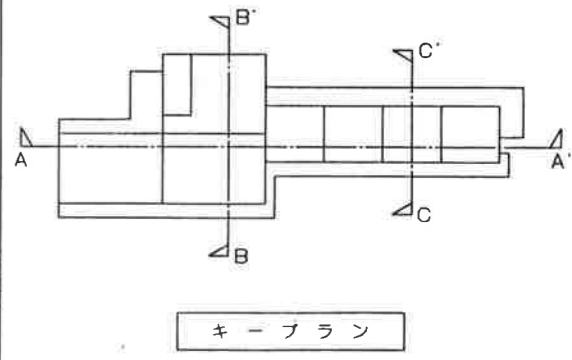
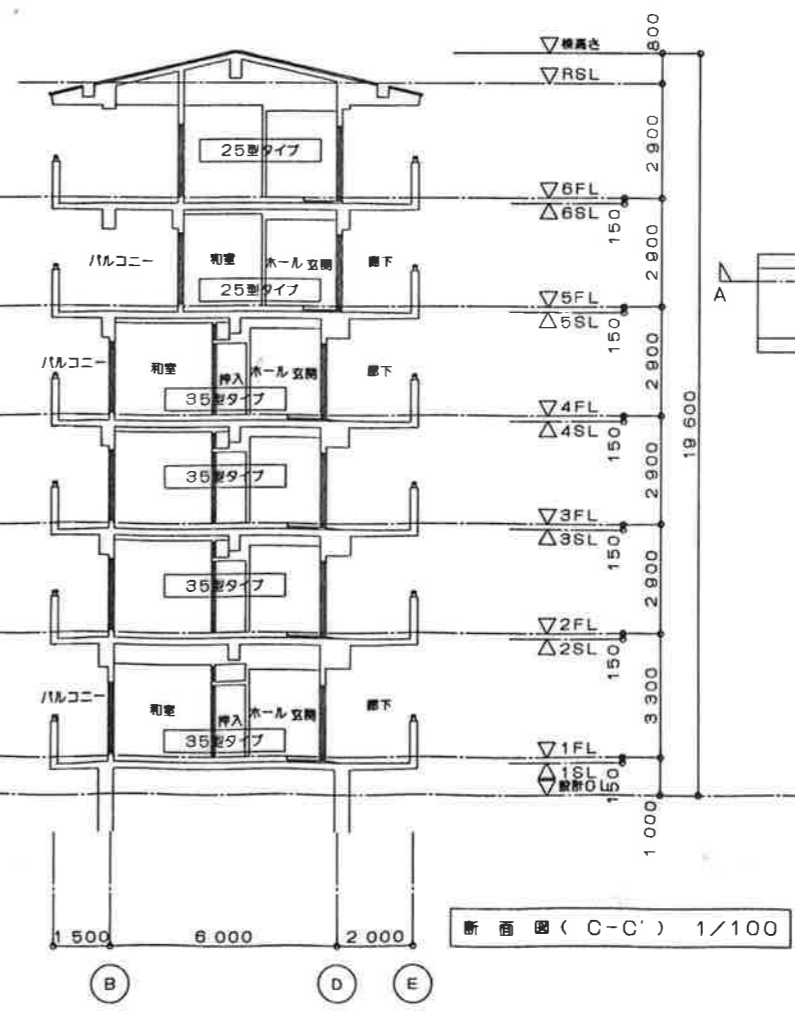
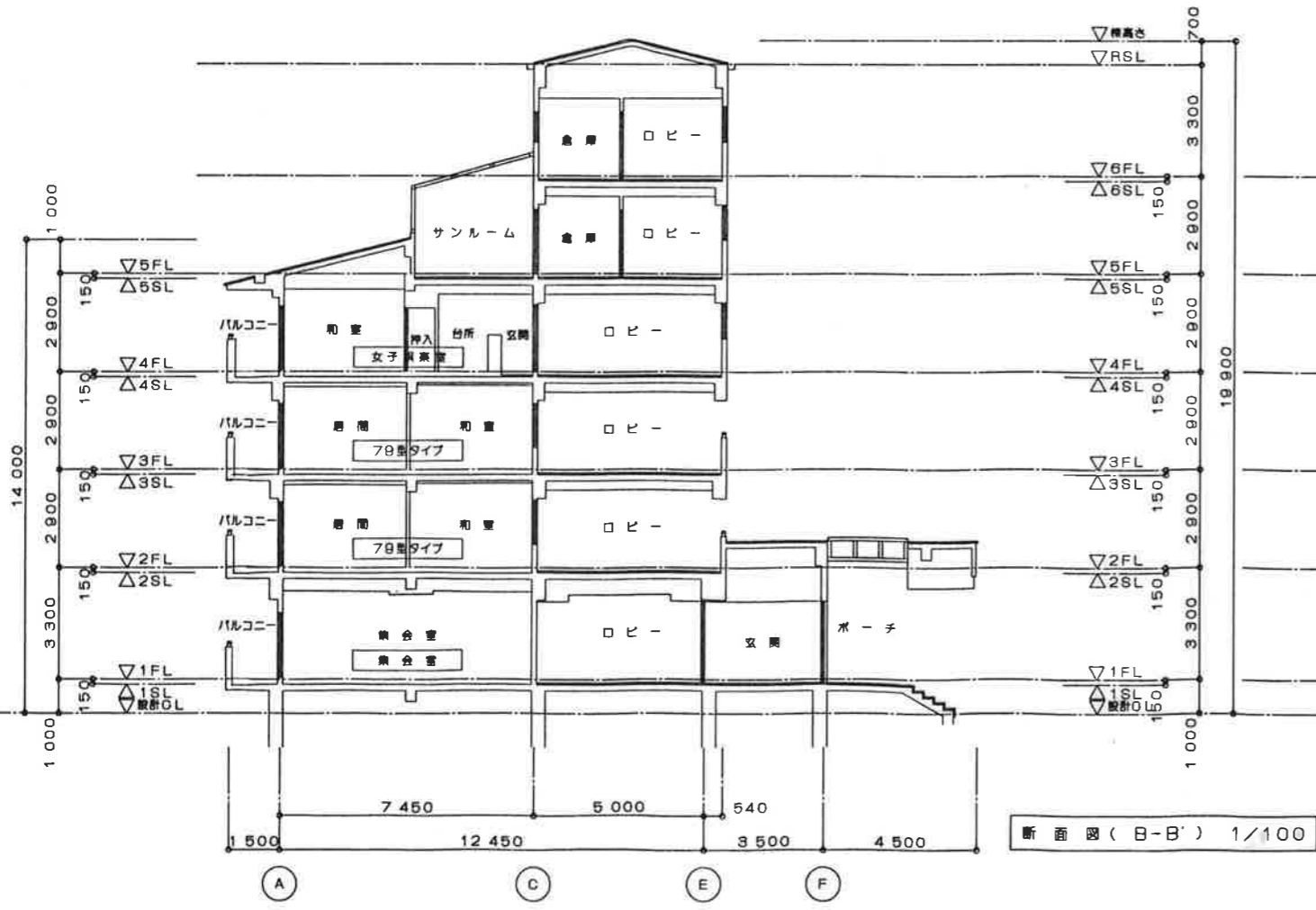
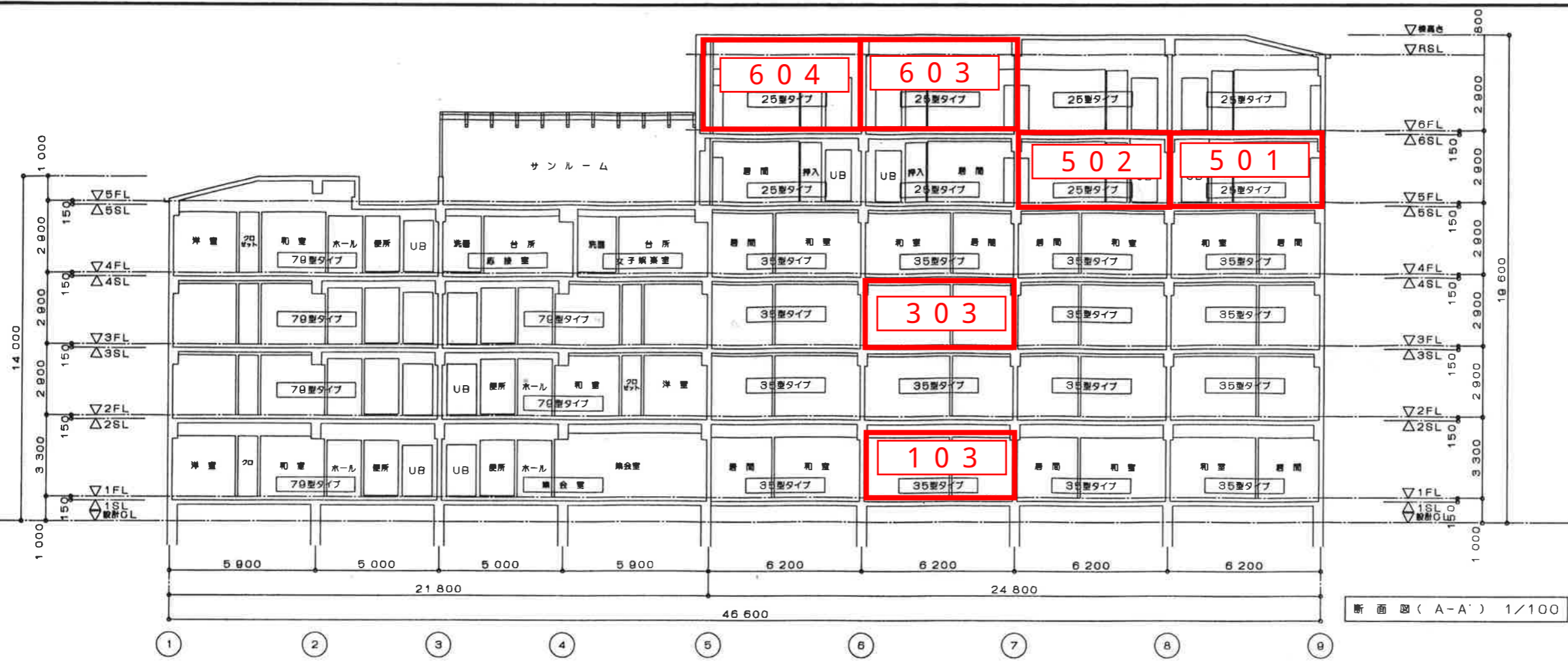
△		承認	設計
△		承認	設計
△	南前ビル工務-杉林茂見	承認	設計
登録番号		管理番号	A-13
工事名	中部支社田辺宿舍改築工事		
図面名	1階～3階平面図		
承認		設計	
作成年月日		縮尺	1/100
水質源開発公社			



△	承認	設計	
△	承認	設計	
△	承認	設計	
南陽ビルニ一彩林舎			
登録番号	管理番号	A-14	
工事名 中部支社田辺宿舎改築工事			
階名 4階・5階平面図			
承認	設計		
作成年月日		縮尺 1/100	
水資源開発公社			



△		承認	審査	設計
△		承認	審査	設計
△	南和ビルメンテナンス株式会社	承認	審査	設計
登録番号		管理番号	A-15	
工事名	中部支社田辺宿舍改築工事			
図名	6階平面図 屋根伏図			
承認		審査	設計	
作成年月日		縮尺	1/100	
水資源開発公社				



登録番号	管理番号	A-18
工事名	中部支社田辺宿舎改築工事	
図書名	断面図	
作成年月日	縮尺	1/100
水資源開発公社		

## くじの方法

今回の見積徴取に際して、最低金額を提出した見積者(以下「同価格者」という。)が複数あった場合、以下の方法により、契約の相手方を決定します。

## 1. くじの方法について

同価格者の「くじ用数値」の合計を同価格者数で除算し、余りの数値と「くじ用順位」が一致する者を、契約の相手方とします。

## 2. くじ用数値について

1) 「くじ用数値」とは、見積書を提出される方が、任意に決定していただく「0:ゼロ」から「999」の3桁の整数とします。なお、数値の記載等がない場合は「0:ゼロ」として取り扱わせていただきます。

2) 「くじ用数値」の機構へ対しての通知方法は、見積書の下部か、FAXを送信していただく際の送信表の通信欄などに下記のように記載してください。

記載例)

くじ用数値		
1	2	3

※数字は、明確に記載してください。

## 3. くじ用順位について

「くじ用順位」とは、同価格者が機構に対して見積書を送信(FAX)していただいた順に、「0:ゼロ」から順に付番させていただき番号となります。

- 例) ・同価格者が2者の場合、見積書の送信順に「0:ゼロ」、「1」  
 ・同価格者が3者の場合、見積書の送信順に「0:ゼロ」、「1」、「2」

## 4. 具体的な決定方法について

例) ・同価格者が2者の場合

見積業者	見積額	くじ用順位	くじ用数値
〇〇工務店	¥500,000-	0	123
□□工業	¥600,000-		999
△△組	¥500,000-	1	4

$123+4=127$   
 $127 \div 2者 = 63 \text{ 余り } 1$

・余り「1」とくじ用順位「1」が合致する、△△組が契約の相手方となる。

例) ・同価格者が3者の場合

見積業者	見積額	くじ用順位	くじ用数値
〇〇工務店	¥500,000-	0	123
□□工業	¥600,000-		999
△△組	¥500,000-	1	4
◎◎工業	¥500,000-	2	1

$123+4+1=128$   
 $128 \div 3者 = 42 \text{ 余り } 2$

・余り「2」とくじ用順位「2」が合致する、◎◎工業が契約の相手方となる。