

～ まきお 牧尾ダムに係る節水対策の開始について ～

木曾川流域では、5月以降の降雨が例年を大きく下回っており、河川流量が減少しています。

愛知用水受益地の中間に位置する東郷調整池（愛知池）の観測雨量が5月は61mm（平年の42%）、6月は97mm（平年の53%）と極めて少ないことから、牧尾ダム（長野県木曾郡王滝村・木曾町）では関係利水者に対し都市用水、農業用水の必要量を補給し続けており、6月28日までの総補給量は約70,828千m³となっています。

このため、牧尾ダムの貯水量は6月29日0時に28,115千m³まで減少しており、有効貯水量（68,000千m³）の約41%となっています。

今後、まとまった降雨がなければ、更に厳しい状況が予想されます。

本日（6月29日）開催した独立行政法人水資源機構と愛知用水関係利水者で組織する愛知用水節水対策委員会において、愛知用水の水源である牧尾ダムに係る節水対策の実施について、次のとおり決定しました。

牧尾ダムに係る節水対策

- ①節水開始日時：平成29年6月30日（金）午前0時から
- ②節水率：農業用水10%、水道用水5%、工業用水10%
- ③節水対象者：可児土地改良区、入鹿用水土地改良区、愛知用水土地改良区
可児市、岐阜県都市建築部、愛知県企業庁

なお、節水対策の決定を受けて、愛知用水総合管理所では、6月30日午前0時に漏水対策本部を設置します。

平成29年6月29日

どくりつぎょうせいほうじんみずしげんきこう
独立行政法人水資源機構 愛知用水総合管理所

発表記者クラブ

中部地方整備局記者クラブ、愛知県政記者クラブ
岐阜県政記者クラブ

問い合わせ先



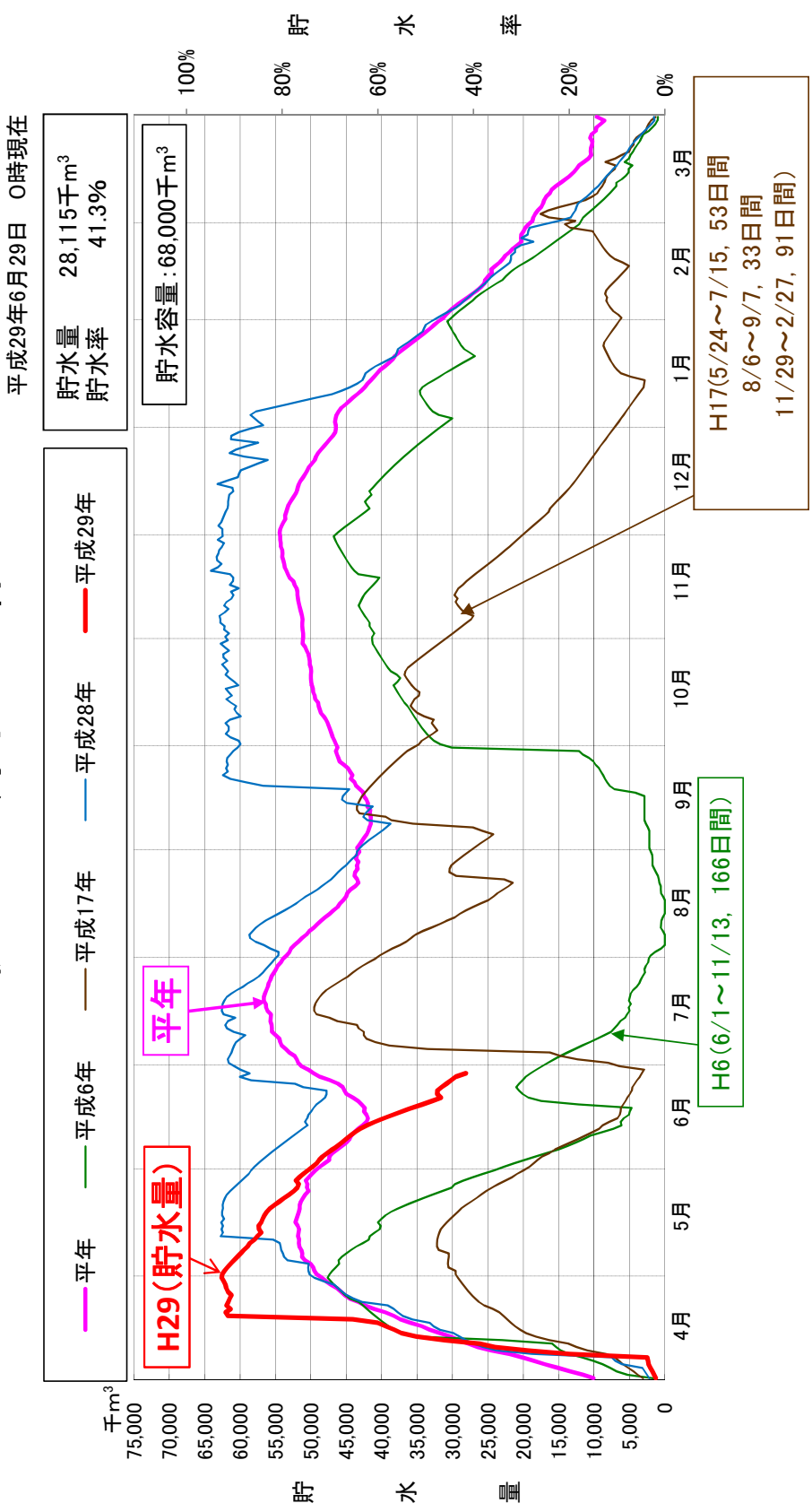
どくりつぎょうせいほうじんみずしげんきこう
独立行政法人水資源機構 愛知用水総合管理所

総務課長 早川（はやかわ）、管理課長 石川（いしかわ）

住所：愛知県愛知郡東郷町大字諸輪字片平山25番地の25

電話：0561（39）5460

牧尾ダム貯水量曲線



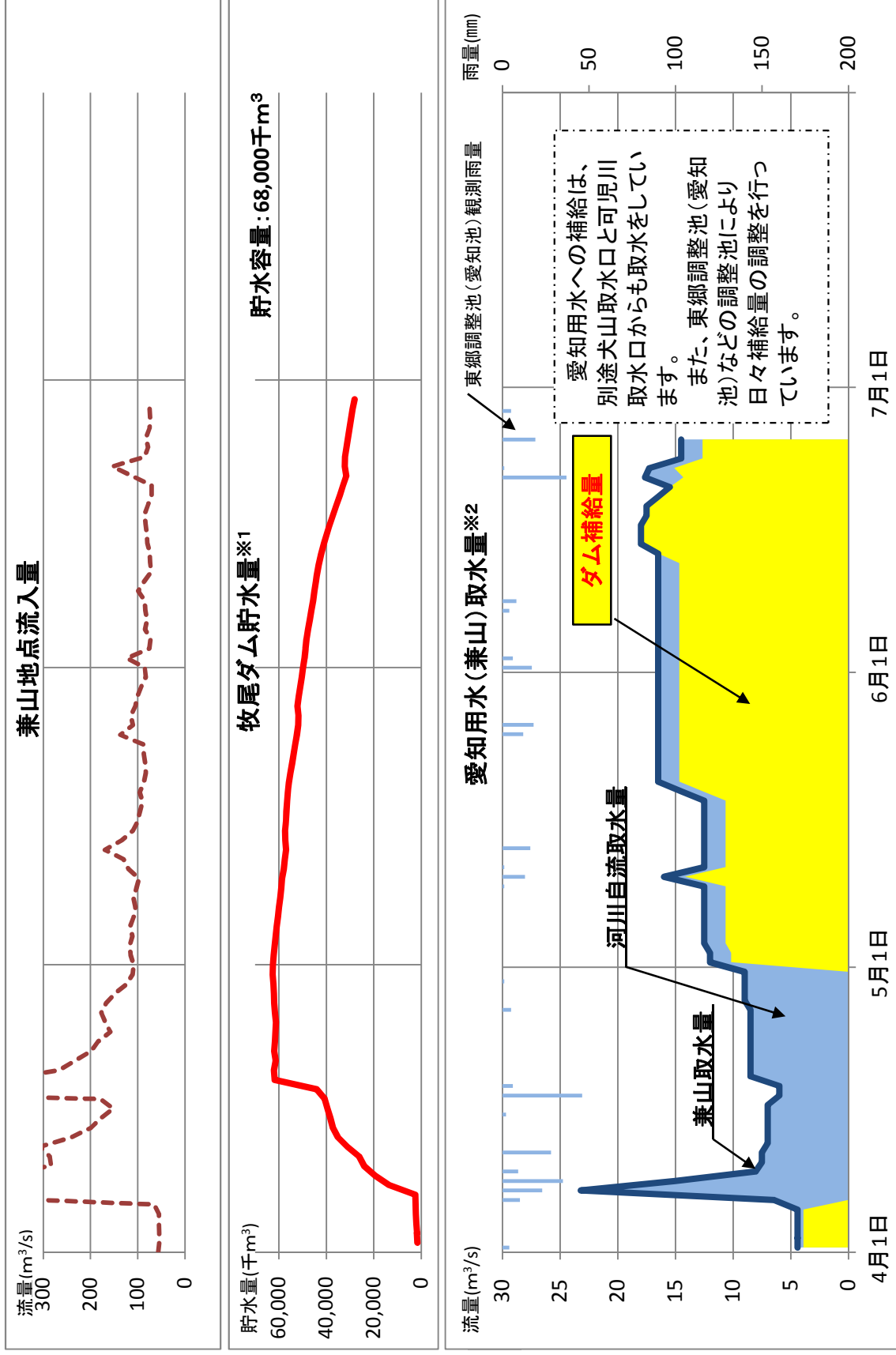
愛知用水受益地の主な降雨量 (平成29年6月28日時点整理)

		4月	5月	6月
(受益地) 東郷調整池 (愛知池) 地点	過去平均値	108mm	144mm	184mm
	平成29年	169mm	61mm	97mm
	平年比	156%	42%	53%

※過去平均値は、昭和62年～平成28年の30年間の平均値

※平成29年6月の雨量は6月28日まで。

【参考資料】



※1: 牧尾ダムからは、別途岐阜県東部広域水道(落合取水口)へも補給しています。

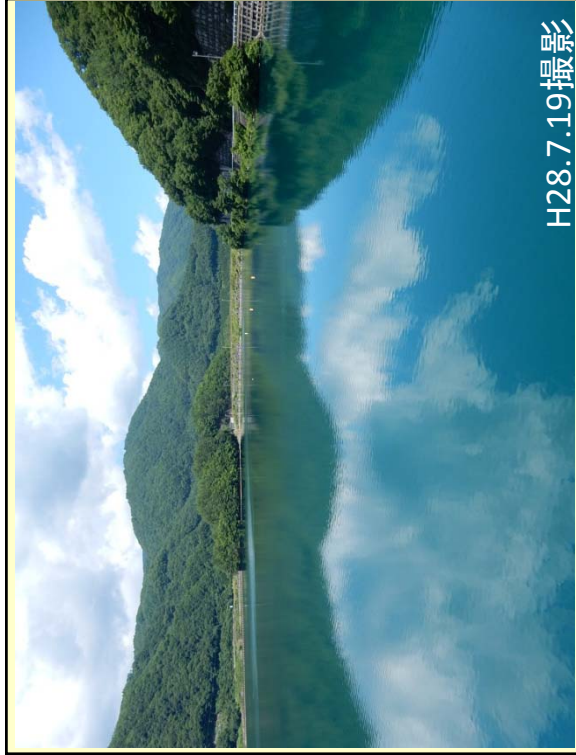
※2: 愛知用水(兼山)取水量は、牧尾ダム、阿木川ダム、味噌川ダムの合計です。

牧尾ダムの貯水池状況(平成29年6月29日撮影)

平成28年7月19日0時時点

貯水量: 61,248千 m^3

貯水率: 90.1%



H28.7.19撮影

ほぼ満水状態の貯水池

平成29年6月29日0時時点

貯水量: 28,115千 m^3

貯水率: 41.3%



H29.6.29撮影

現在の貯水池