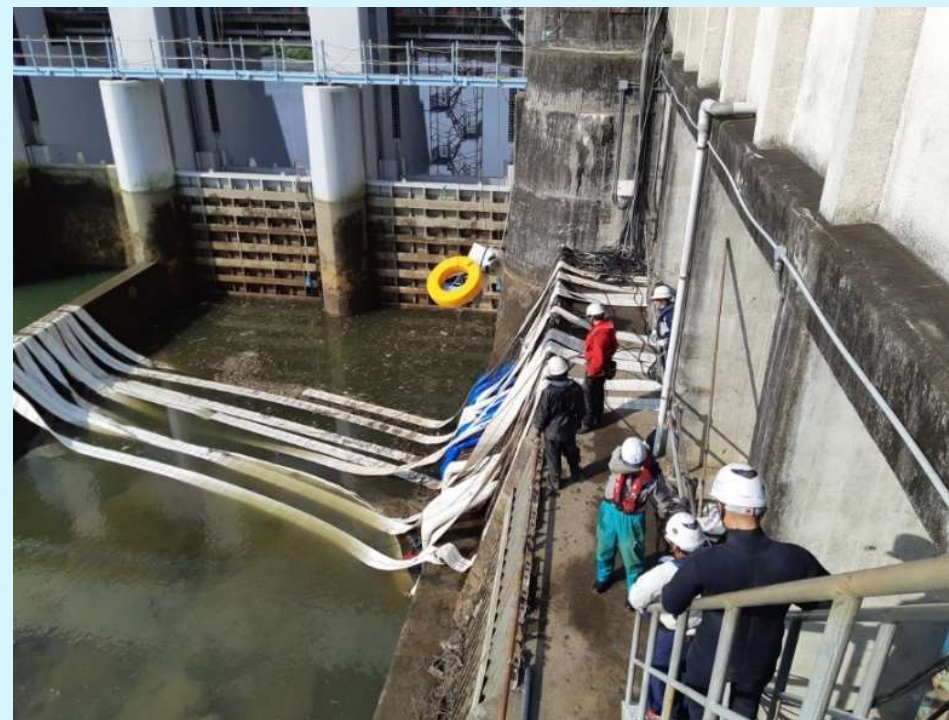


# 明治用水頭首工で発生した大規模漏水事故に対する支援活動

明治用水頭首工(愛知県豊田市)において発生した大規模な漏水事故について、令和4年5月17日に東海農政局から支援要請を受け、直ちにポンプ車等の機材及びポンプを設置・操作する人員32名を現地に派遣し、矢作川から緊急取水を開始しました。



ポンプ車 (60m<sup>3</sup>/分) 2台及び  
パッケージポンプ (10 m<sup>3</sup>/分) 6セット設置



ポンプの設置状況

東海農政局から人的支援の要請も受け、緊急災害支援隊を編成して現地に派遣し、5月17日～7月29日に仮設ポンプの維持管理、農業用水を配水しているパイプラインの巡回点検、空気弁の漏水対応等の人的支援(延べ238人・日)を行いました。

### 【明治用水頭首工における支援作業】



仮設ポンプの維持管理 (ポンプ運転、破損ポンプの交換作業等)



【ポンプ車の交換作業】



【受益地域での用水到達確認】



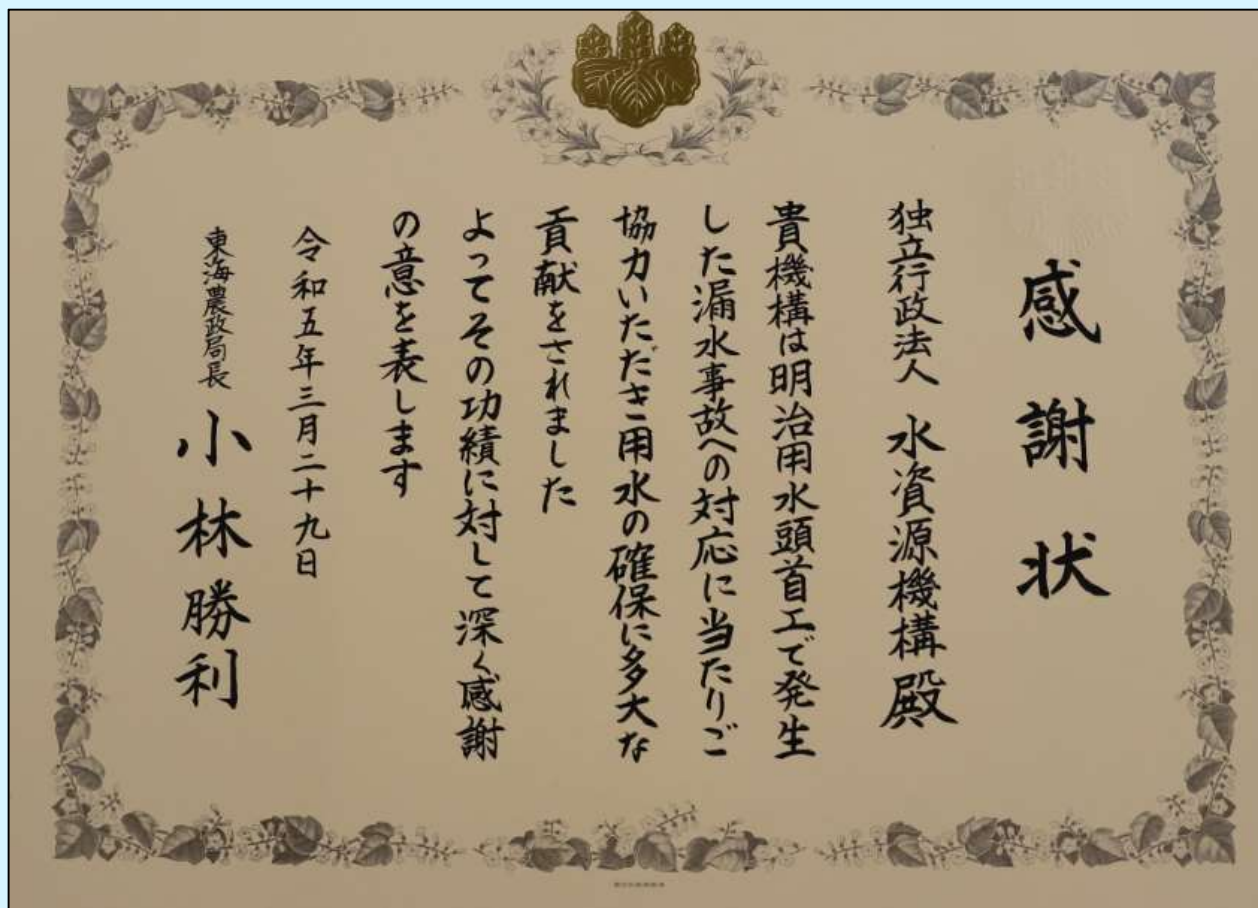
【空気弁の漏水対応】



【報告資料の作成】



水資源機構が行った機材及び人的支援による貢献について、令和5年3月29日に東海農政局長から感謝状が贈呈されました。



感謝状