

# とよがわ 豊川用水における自主節水の終了について

独立行政法人水資源機構みずしげんきこうと豊川用水の関係機関で構成する豊川用水節水対策協議会は、平成24年6月11日から自主節水を実施してきましたが、水源の貯水量及び河川流況が回復したことから、本日をもって終了することを決定しました。

平成24年6月20日



独立行政法人 水資源機構 豊川用水総合事業部

発表記者クラブ

豊橋市政記者会

## 問い合わせ先

独立行政法人水資源機構 豊川用水総合事業部 総務課長 なかがわ まさひこ 中川 正彦

住 所：愛知県豊橋市今橋町8番地

電 話：0532(54)6501

【別紙】

平成24年6月19日11時から6月20日0時にかけて台風4号による降雨（宇連ダム地点累計131mm、大島ダム地点累計128mm）により、6月20日0時時点の宇連ダム、大島ダム、調整池等を含めた豊川用水水源施設の総貯水量は30,754千m<sup>3</sup>（59.3%・6月19日0時時点と比べ5,541千m<sup>3</sup>増、降雨が始まる前の6月17日0時時点と比べ8,028千m<sup>3</sup>増）となっています。

現在の水源施設の貯水量及び河川流況、さらに今後も水源施設の貯水量の増加や継続的に河川流況の安定が見込まれることから、水資源機構と豊川用水の関係機関で構成する豊川用水節水対策協議会は、平成24年6月11日から実施してきた自主節水を終了します。

（注1）宇連ダム地点の降雨量（平成24年6月20日午前0時）

	4月	5月	6月
過去平均値	207mm	231mm	298mm
平成24年	200mm	37mm	240mm
平年比	97%	16%	81%

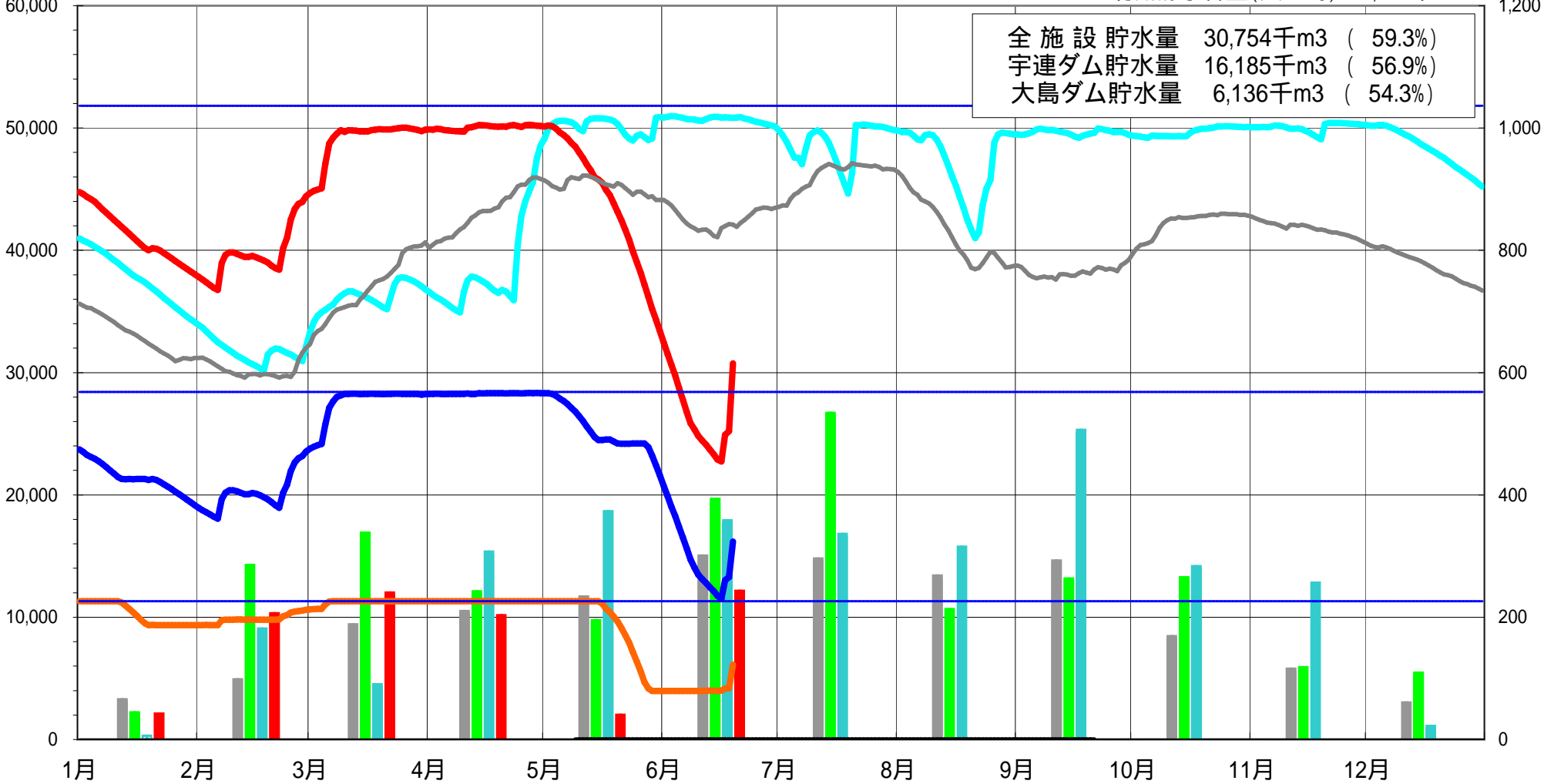
大島ダム地点の降雨量（平成24年6月20日午前0時）

	4月	5月	6月
過去平均値	155mm	224mm	257mm
平成24年	125mm	17mm	217mm
平年比	81%	8%	84%

# 貯水量曲線

貯水量 千m<sup>3</sup> 平成24年6月20日 0時現在

有効貯水容量(全施設) : 51,820千m<sup>3</sup>  
 有効貯水容量(宇連) : 28,420千m<sup>3</sup>  
 有効貯水容量(大島) : 11,300千m<sup>3</sup>



- 雨量 平均
- 雨量 平成22年
- 雨量 平成23年
- 雨量 平成24年
- 全施設貯水量(H23)
- 宇連ダム(H24)
- 大島ダム(H24)
- 全施設貯水量(H24)
- 総貯水量平均
- 佐久間取水条件