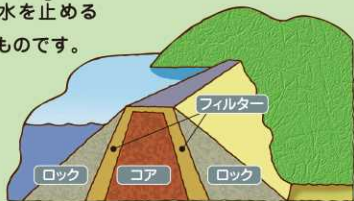


ダムの種類

ダムはつくる材料によって大きく分けるとフィルダムとコンクリートダムがあります。

●ロックフィルダム

岩屋ダムはロックフィルダムです。このダムはコア（こまかめの土）、フィルター（あらめの石）、ロック（大きい岩）の土や岩をつみあげてつくります。コアは水を止めるためのものです。



●重力式コンクリートダム

ダムのコンクリートの重さでダムにためた水をさえます。日本で一番多く見られるタイプです。



●アーチ式コンクリートダム

両岸で水の圧力をささえるアーチ型のコンクリートダムです。重力式より少ないコンクリートでつくれますが、両岸がかたい岩の所でないとつくれません。



ダム湖の周りの生き物

自然の多いダム湖の周りによく見られる植物や動物を紹介します。



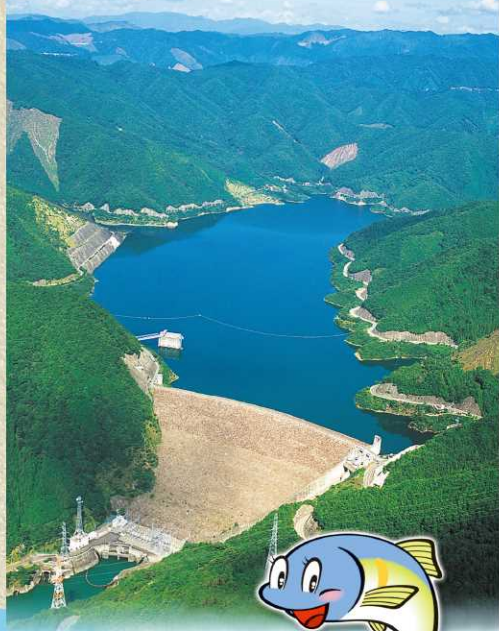
独立行政法人水資源機構 岩屋ダム管理所

〒509-1602 岐阜県下呂市金山町卯野原6-27
 TEL (0576) 35-2339 FAX (0576) 35-2021
 ホームページ <http://www.water.go.jp/chubu/iwaya/>
 E-mail JWA_iwaya@water.go.jp

岩屋ダム 検索 ホームページは岩屋ダムで検索いただけます

再生紙を使用しています。 2018.04

のぞいて みよう 岩屋ダム



水がささえる豊かな社会

ダムのあるところ



大きさ

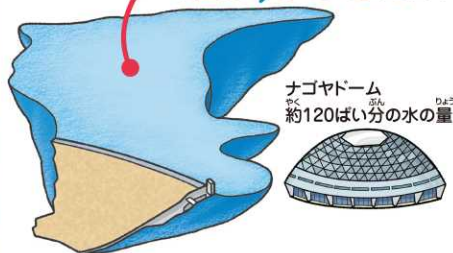
●ダムのたかさ 127.5m



●ダムのはば 366m



●ダムにためられる水の量 1億5,000万m³



水とくらし

私たちの生活に水はとても大切です。ムダ使いたないように心がけましょう。



●よごれはふきとって。

食器のよごれは、一度キッチンペーパーなどでふきとってから洗うと、洗いやすいし、よごれもへります。

●洗剤は必要なだけ。

洗剤には、川をよごす原因になるリンが入っているものがあります。リンがないものを必要だけ使うようにしましょう。



●花に水をあげる時は。

お昼に水をあげるよりも、朝か夕方の方がかわきにくいので花にもいいです。

●歯みがきの時は。

歯をみがいている間はしっかり水を止めましょう。



電気をおこす。〈発電〉

岩屋ダムの地下には発電所があり、電気をおこしています。



川の水に注意。



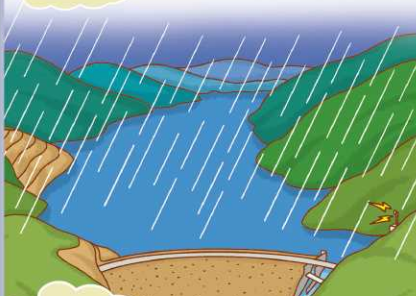
川に水を流す時は、スピーカーやサイレンで下流の人々に知らせます。川の水が増えると危ないので、河原にはおりないでください。

岩屋ダムのはたらき

大雨の時

管理所のしごと

大雨が出ると、川の近くに住む人々の家や畑は大変です。ダムに水をためることで大水の被害を少なくします。



管理所のしごと 1

大雨がふった時、管理所では、これからふる雨の量の予想をし、ダムに流れてくる水の量を計算します。



管理所のしごと 3



ダムの水が多くなると、コントロールしながら少しずつ川に水を流していきます。

川に水を流すことが決まると、スピーカーやサイレンを使って、下流の人びとに知らせます。また、車でパトロールも行います。

岩屋ダムのはたらき

私たちの暮らしに水は大切なものです。もし雨がふらない日が続いて、水不足になってしまったら…。その時に困らないため、ダムに水をためて川に流す水の量をコントロールしています。



発電します。

ダムからの水を使って、発電します。家庭の約11万戸の使用量になります。(約35万キロワット)

農業に使います。

田や畑で使います。



水道に使います。

おフロや台所など、家の中で水をたくさん使います。水が安心して使えるようにダムがはたらいています。

工場に使います。

工場でも水は使われています。

ダムの水の使いみち。

岩屋ダムの水は、愛知県、三重県、岐阜県の農業や水道、工業に使われています。



水道用水 給水地域

県	地域
愛知県	名古屋市、一宮市、小牧市、津島市、大山市、江南市、春日井市、稲沢市、岩倉市、清須市、守山市、豊田市、あま市、他5町1村
岐阜県	可児市、美濃加茂市、他5町
三重県	桑名市、四日市市、鈴鹿市、亀山市、他4町