

●公共交通機関をご利用の場合

- ・養老鉄道揖斐駅から揖斐川町ふれあいバスで12分
(揖斐大野線「大野バスセンター」行き「長良」下車)
- ・養老鉄道揖斐駅からタクシーで約10分
- ・JR東海道新幹線岐阜羽島駅からタクシーで約40分

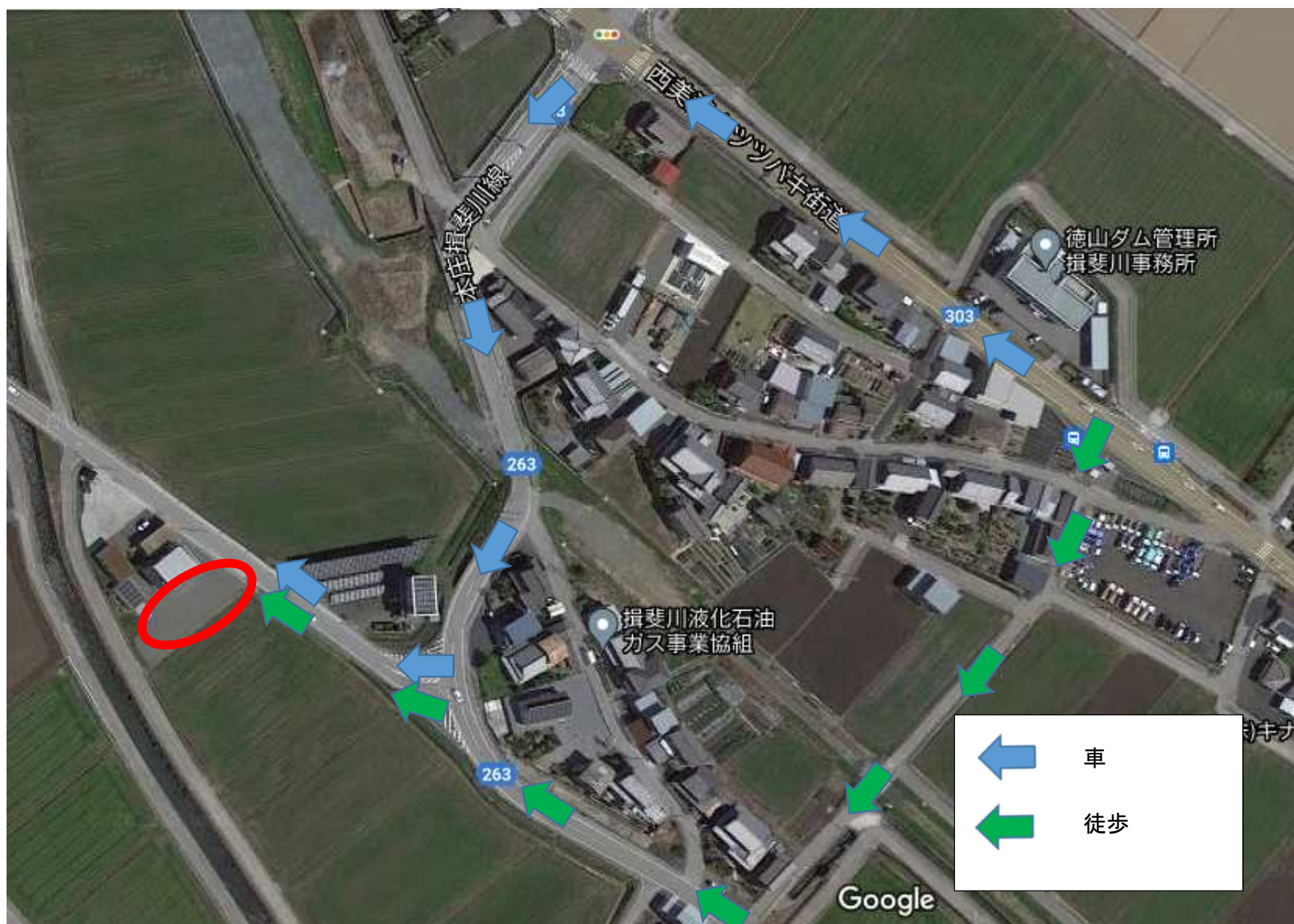
●車をご利用の場合

- ・名神高速道路安八ICから約30分
(県道263号—国道303号—県道261号)
- ・東海環状道路大野神戸ICから約15分
(県道263号—国道303号)

木曾川水系連絡導水路建設所の来客の方へ駐車場のお知らせ

木曾川水系連絡導水路建設所の駐車場は

こちらです



← 駐車場拡大図

※赤枠の箇所、手前の2台分と奥の1台分
が来客用です。