

「木曾川中下流用水低濃度 PCB 汚染機器収集運搬処理業務（仮称）参考見積」の質問に対する回答

質 問 事 項	回 答
1. 電気機器がどのような場所に保管されているか写真や図で情報をいただけないでしょうか（使用中の場合は保管予定場所）。	1. 添付のとおりです。
2. 機器保管場所から運搬車積み込み場所までの動線がわかる資料をご教示ください。	2. 添付のとおりです。

○木曽川大堰ー1,2,3,4,5,6,7 （現在使用中）

上記PCB番号は、運搬時には一か所に集約予定のため、収集場所は以下

住所 愛知県稲沢市祖父江町馬飼寺東26-1 木曽川中下流用水総合管理所

・位置図（全体）

・位置図（拡大）



・写真（保管予定建物）



写真（保管予定建物）の入口にトラック横付け可能

○弥富－1 (現在使用中)

住所 愛知県弥富市五明3－15 弥富揚水機場（弥富管理所）

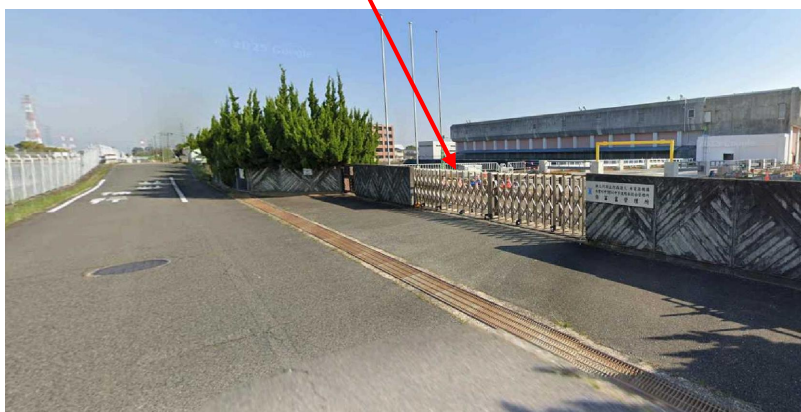
・位置図（全体）

・位置図（拡大）



・写真（保管建物）

入口



保管場所（建物）



写真（保管予定建物）の入口にトラック横付け可能

○西保－１,２ （現在使用中）

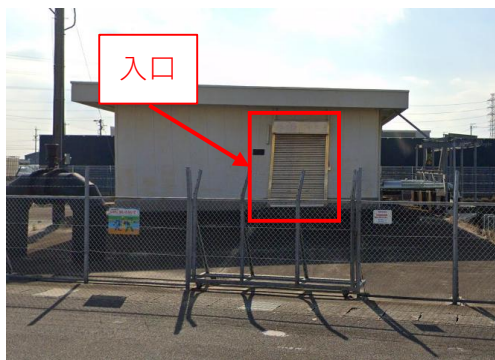
住所 愛知県愛西市西保町南川原地内 西保揚水機場

・位置図（全体）

・位置図（拡大）



・写真（保管予定建物）

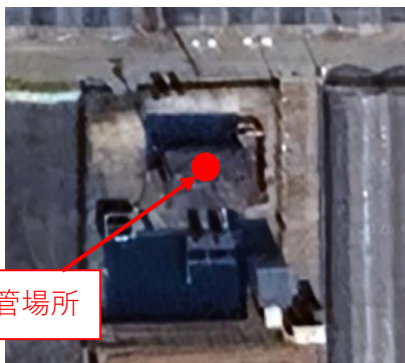


写真（保管予定建物）の入口にトラック横付け可能

○葛木－ 1, 2, 3

住所 愛知県愛西市葛木町江東地内 葛木揚水機場

・ 位置図



・ 出入口



・ 写真（保管建物）



・ 保管状況



写真（保管建物）の入口にトラック横付け可能

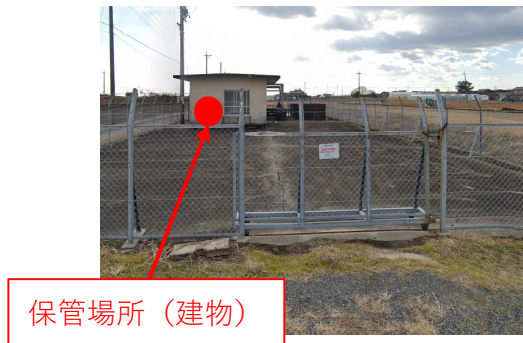
○立田第三ー1,2 (現在使用中)

住所 愛知県愛西市三和町中之割地内 立田第三(三和)揚水機場

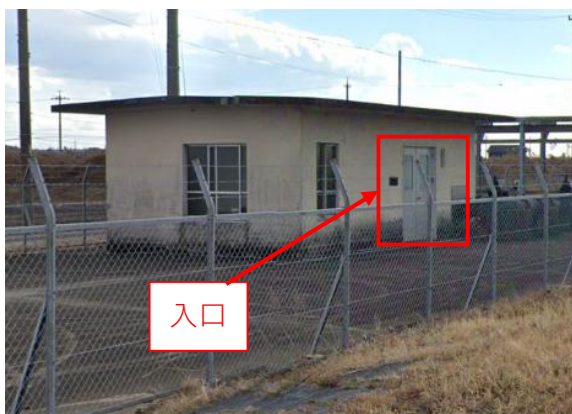
・位置図



・出入口



・写真(保管建物)



写真(保管予定建物)の入口にトラック横付け可能

○立田第二ー1,2

住所 愛知県愛西市山路町外山地内 立田第二揚水機場

・位置図



・出入口



・写真（保管建物）



・保管状況



写真（保管建物）の入口にトラック横付け可能

## ○早尾ー1

住所 愛知県愛西市早尾町榎下地内 早尾揚水機場

・位置図

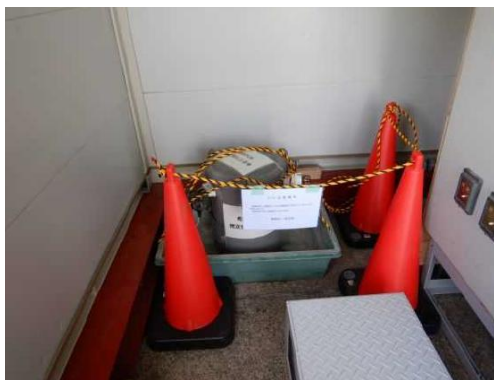


・出入口



・写真（保管建物）

・保管状況



写真（保管建物）の入口にトラック横付け可能

○四会－1,2 (現在使用中)

住所 愛知県愛西市四谷町堤外 四会揚水機場

・位置図



・出入口



・写真 (保管予定建物)

・保管状況

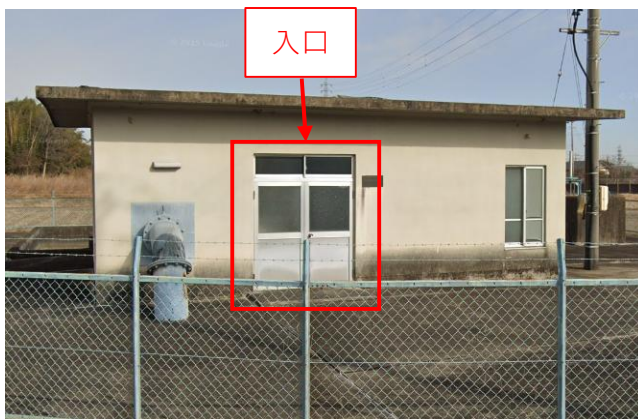


写真 (保管予定建物) の入口にトラック横付け可能

○森川ー1,2,3,4,5 (現在使用中)

住所 愛知県愛西市森川町下古川地内 森川揚水機場

・位置図



・写真 (保管建物)



○末広－1,2 (現在使用中)

住所 愛知県弥富市東末広地内 末広揚水機場

・位置図



入り口門扉

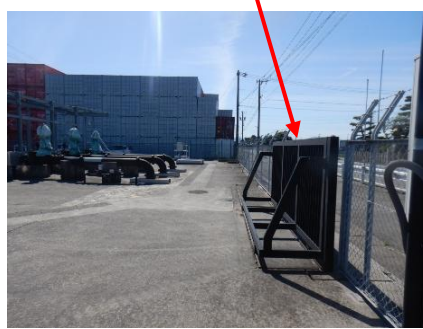
保管場所 (建物)

・写真 (保管建物)

保管建屋



構内入り口門扉



○中里－1,2,3,4、宮川－1,2、加佐登－1,2,3

上記PCB番号は、運搬時には一か所に集約予定のため、収集場所は以下

住所 三重県いなべ市藤原町上相場 3 1 5 4－7 中里ダム

・位置図（全体）



・位置図（拡大）



・写真（保管建物）



・保管状況



※使用中の機器があるため、運搬時にはドラム管が増える予定。

写真（保管建物）の入口にトラック横付け可能