

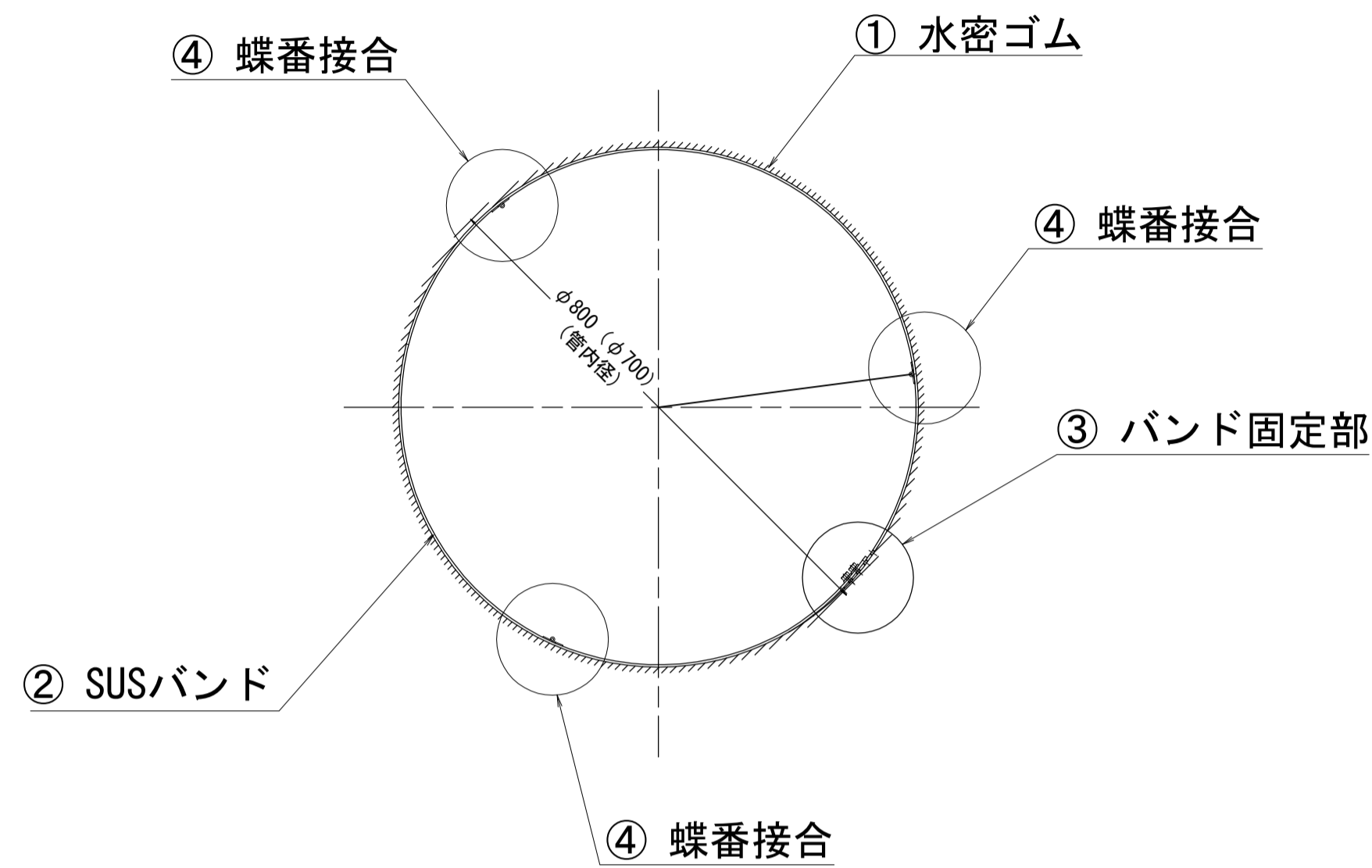
# 参考資料

## 止水バンド詳細図 (φ1000、φ900)

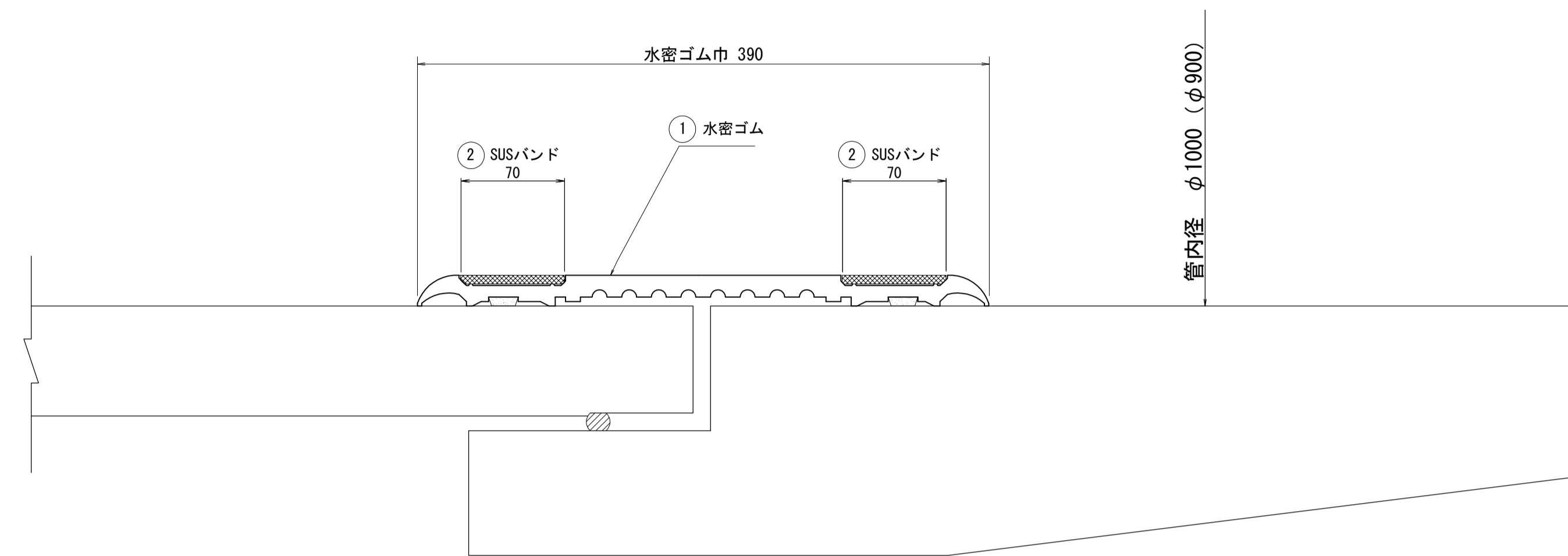
注意事項

- 適用  
この図面は、三重用水施設菰野調整池外維持管理工事の内、「止水バンド詳細図(φ1000、φ900)」に適用する。
- 単位  
測点、標高及び延長等は、m単位で示し、構造寸法は特に示さない限りmm単位で示す。
- 設計内圧は、管体の設計内圧に対応する。
- SUSバンドの材質は、総てSUS304とする。
- SUSバンドの調節長は、±67mmとする。
- 蝶番継手は、SUSバンドに溶接接合とする。
- ボルト継手のボルトは、焼き付け防止処理を施す。
- 水密ゴムの材質は、SBR(JISK6353 I類A種硬さ60)とする。  
(日本水道境界規格 JWVA K 156:2004 対応)

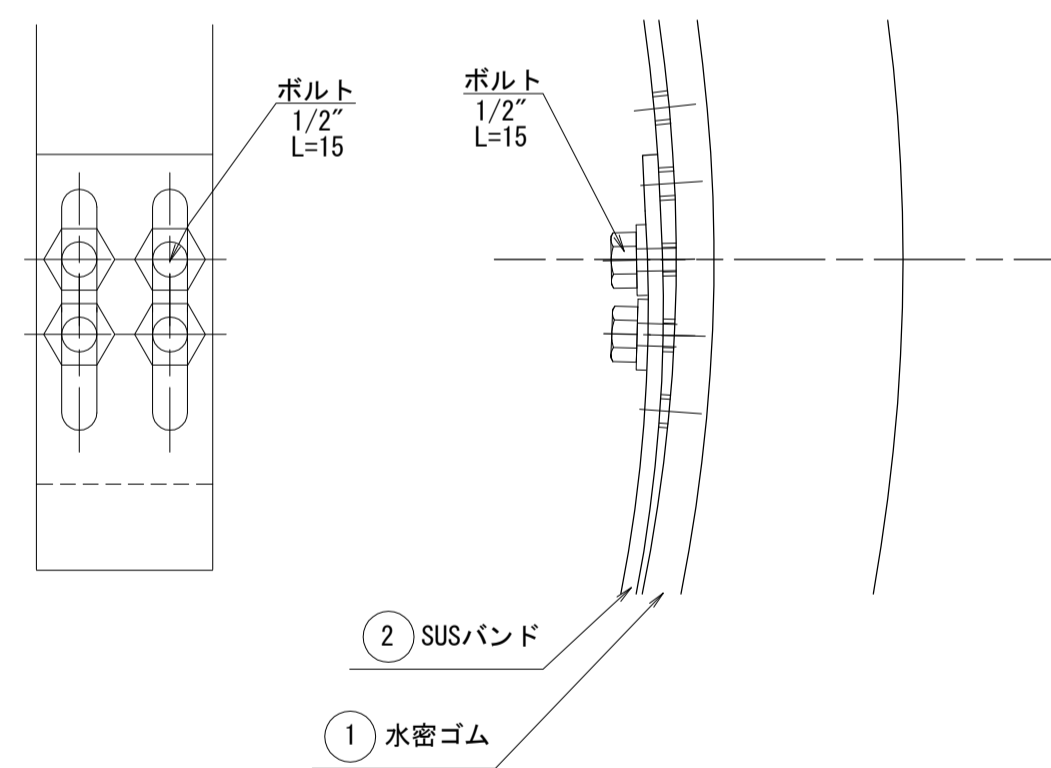
組立図



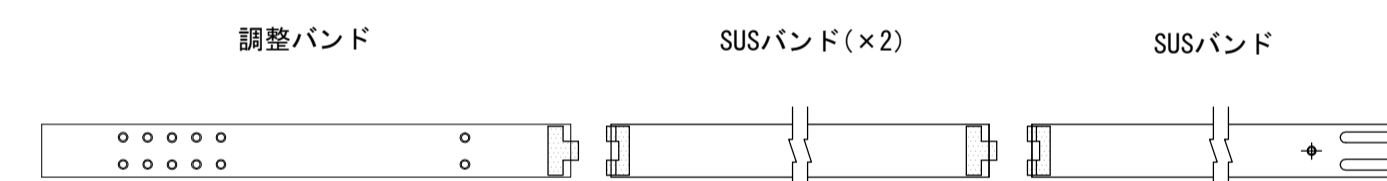
断面図



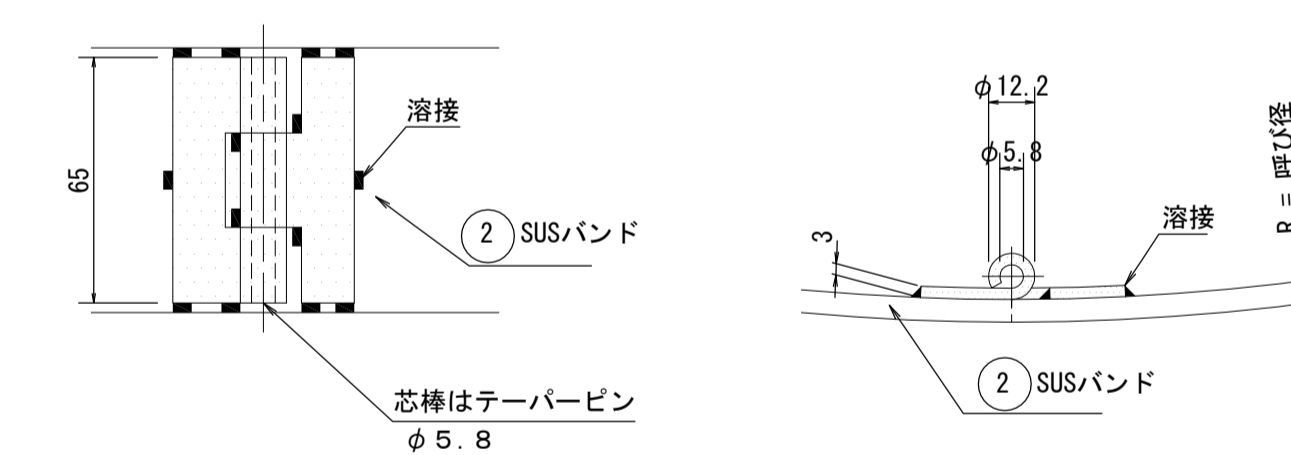
SUSバンド固定部詳細図



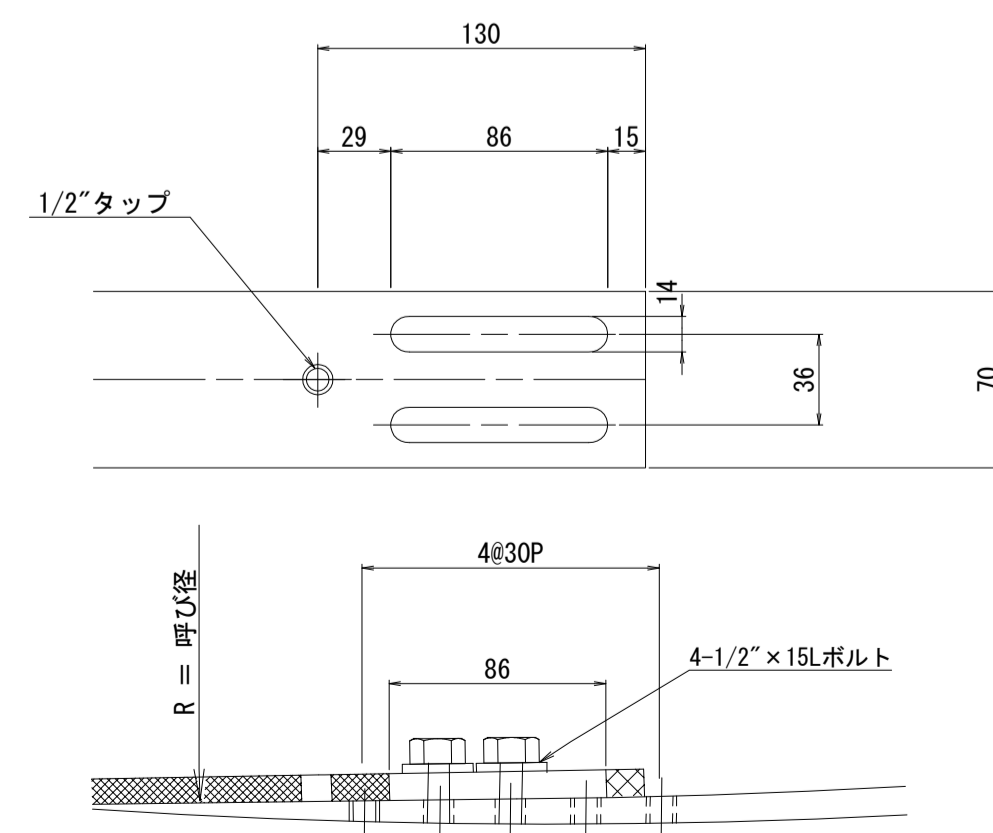
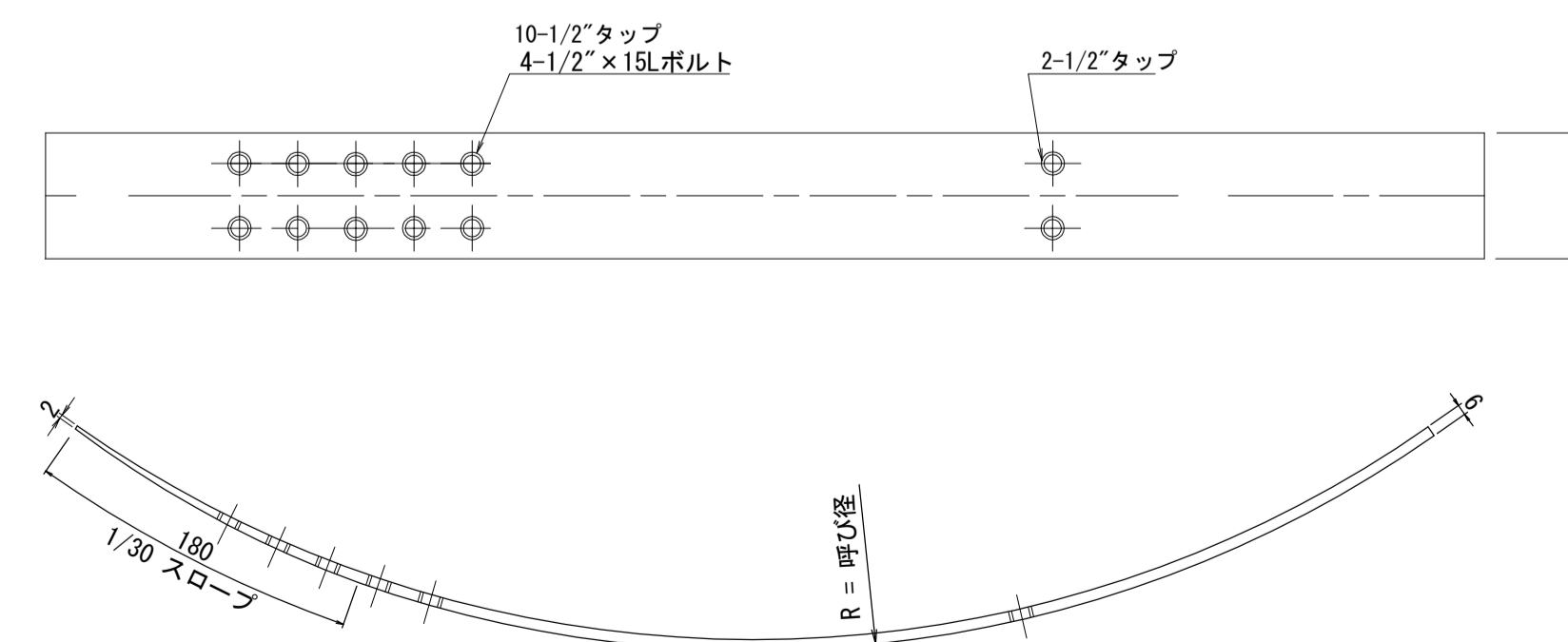
SUSバンド組合せ図



蝶番接合詳細図



調整バンド詳細図



工事名	三重用水施設菰野調整池外維持管理工事		
名称	止水バンド詳細図(φ1000、φ900) 縮尺 Not to scale		
登録番号	C-2602009	整理番号	11-235
独立行政法人水資源機構 木曾川中下流用水総合管理所			