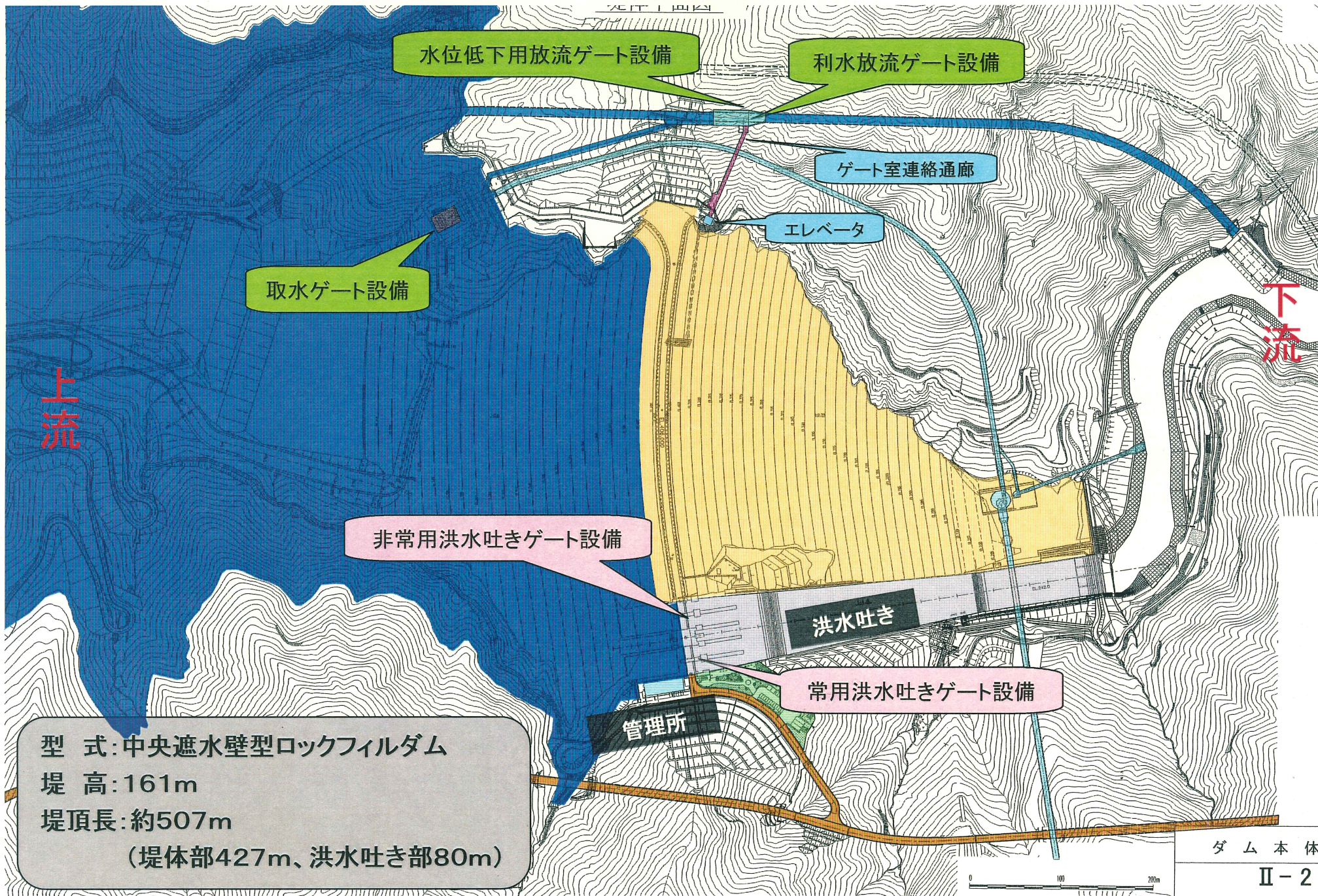


# 徳山ダムの管理・運用



# 徳山ダム平面図



型式:中央遮水壁型ロックフィルダム

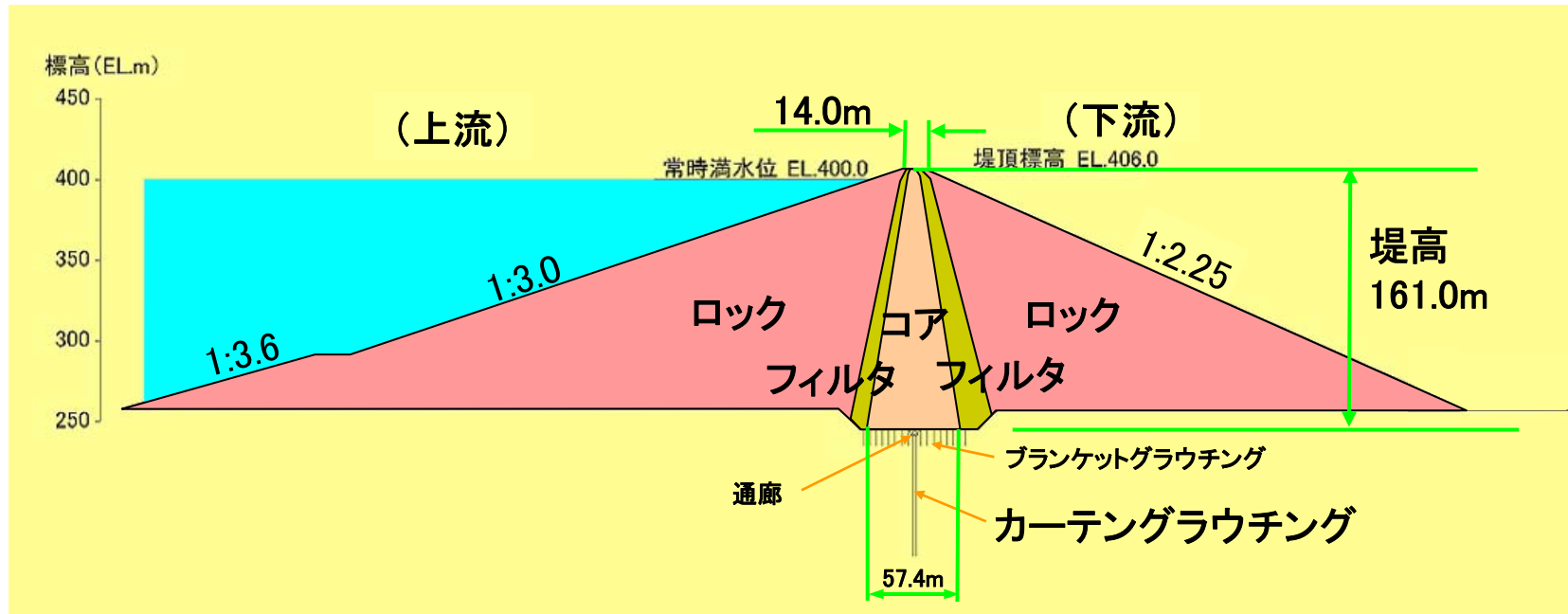
堤高:161m

堤頂長:約507m

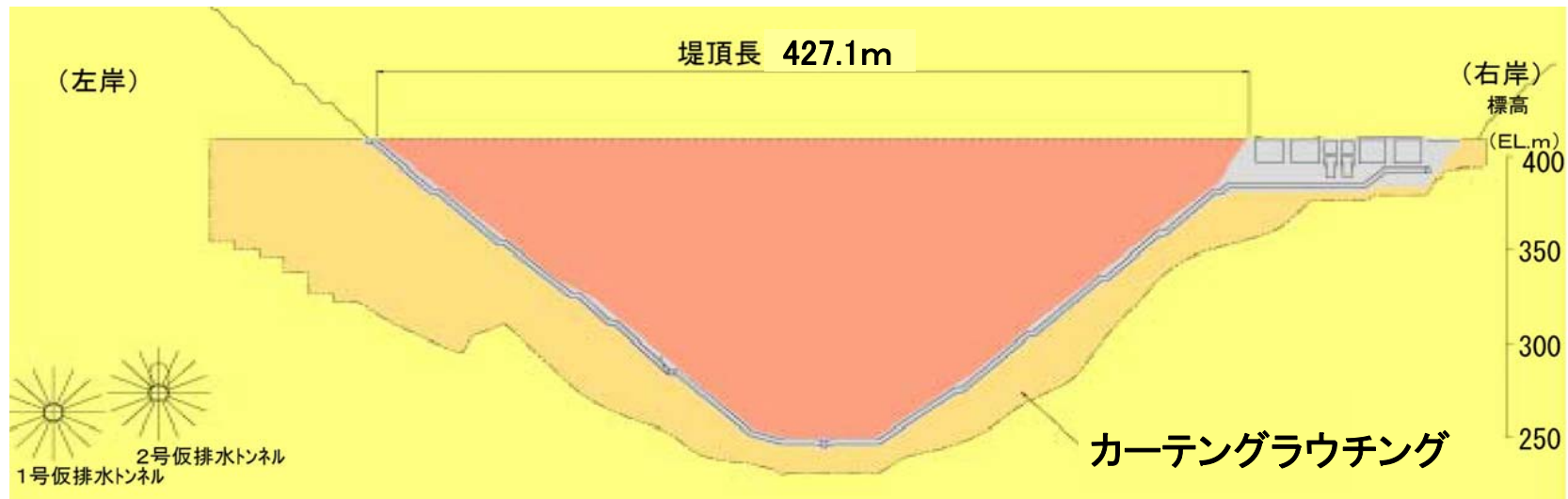
(堤体部427m、洪水吐き部80m)



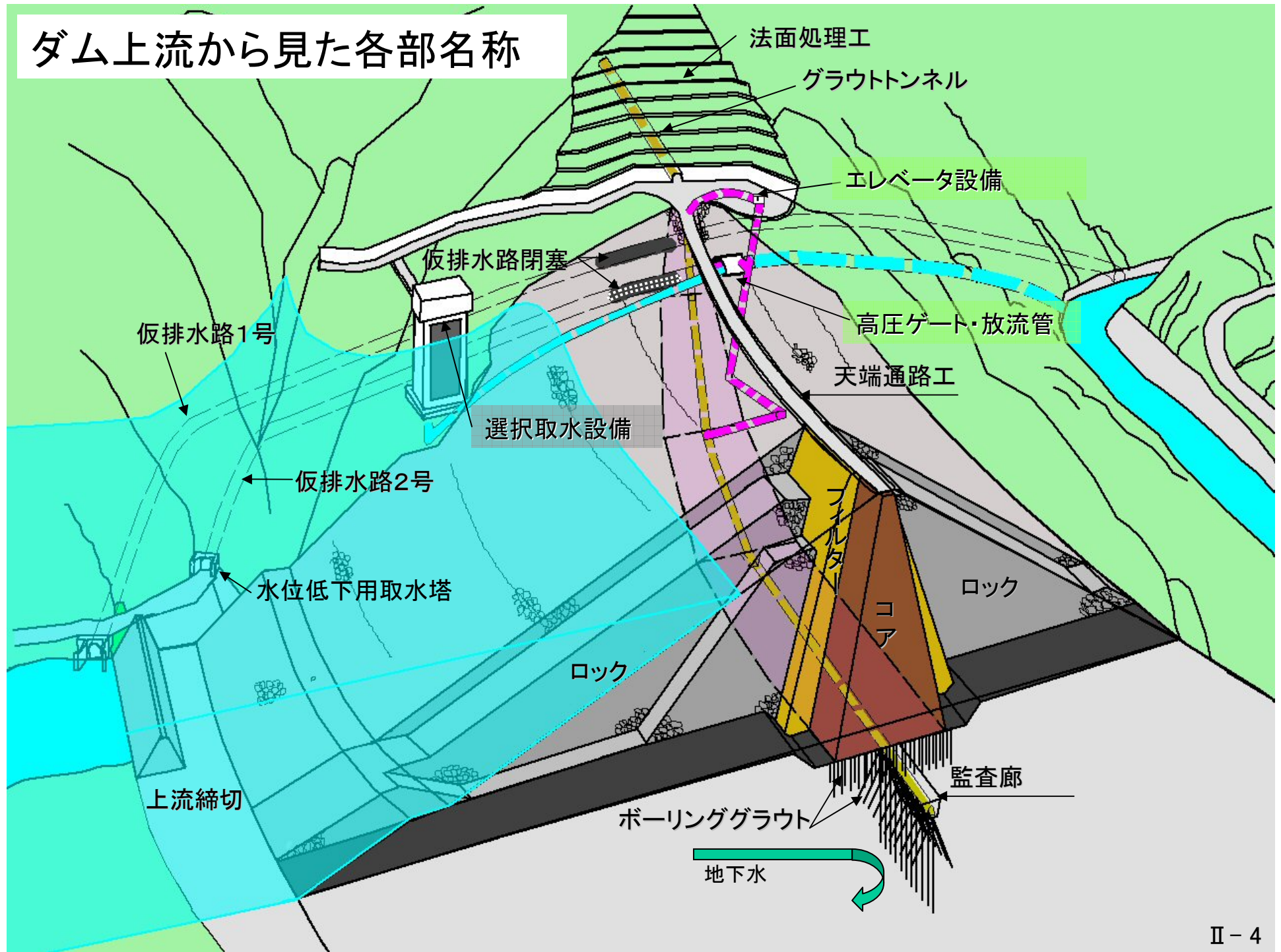
## 堤体標準断面図



## 堤体ダム軸縦断面図(上流から下流を望む)



# ダム上流から見た各部名称

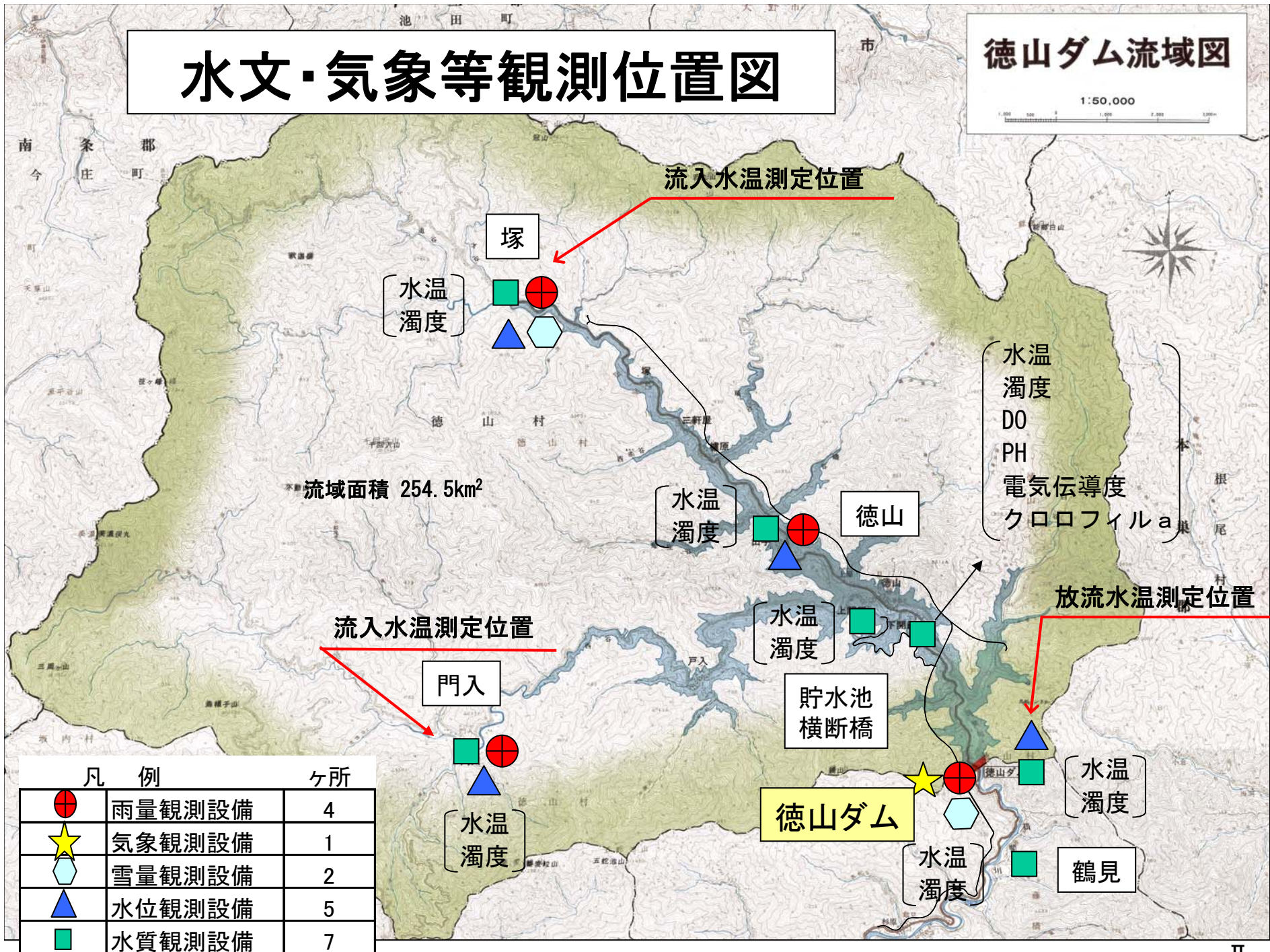




# 水文・気象等観測位置図

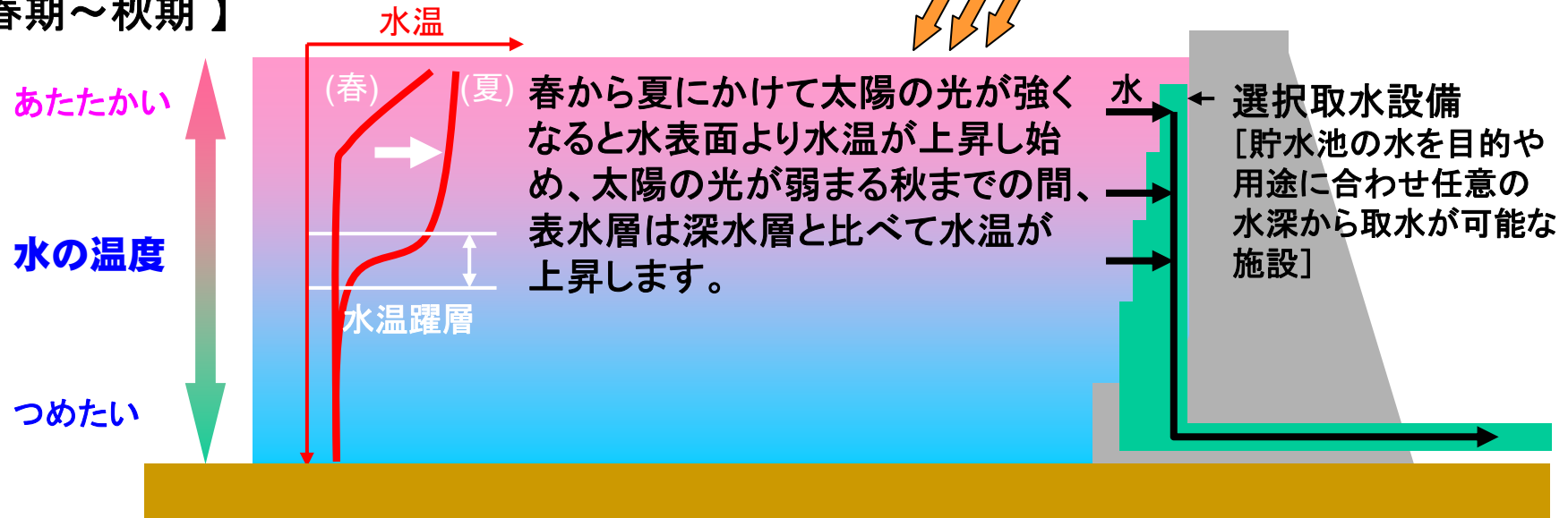
## 徳山ダム流域図

1:50,000

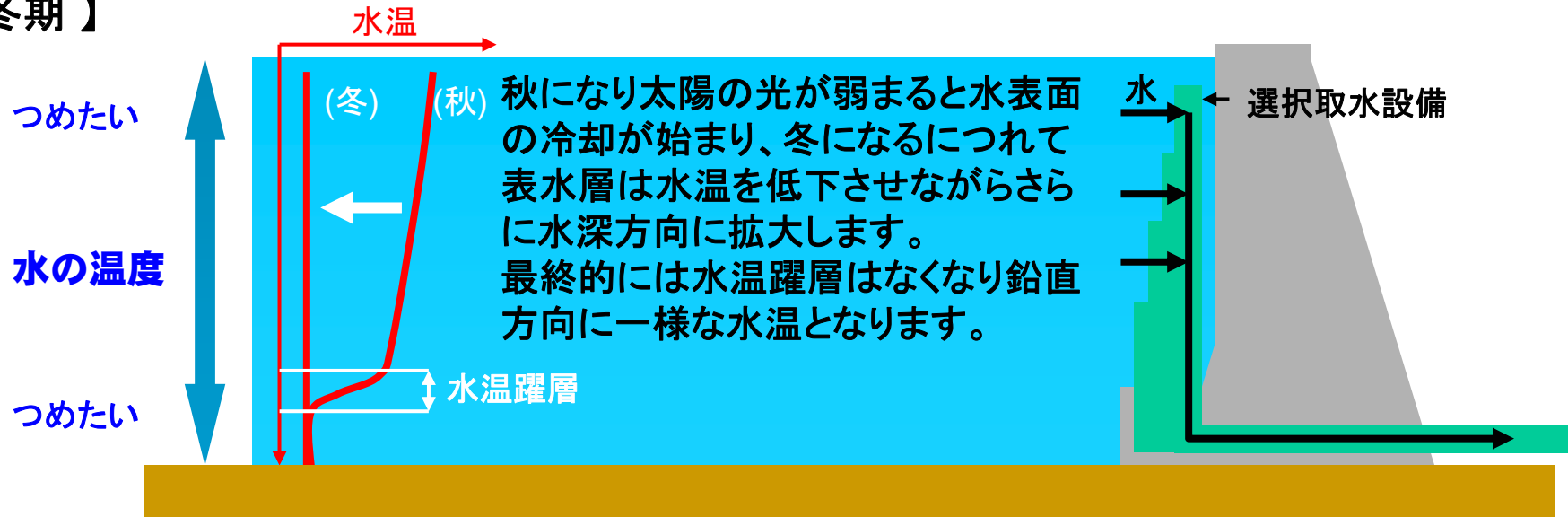


# 貯水池の水温変化

## 【春期～秋期】



## 【冬期】



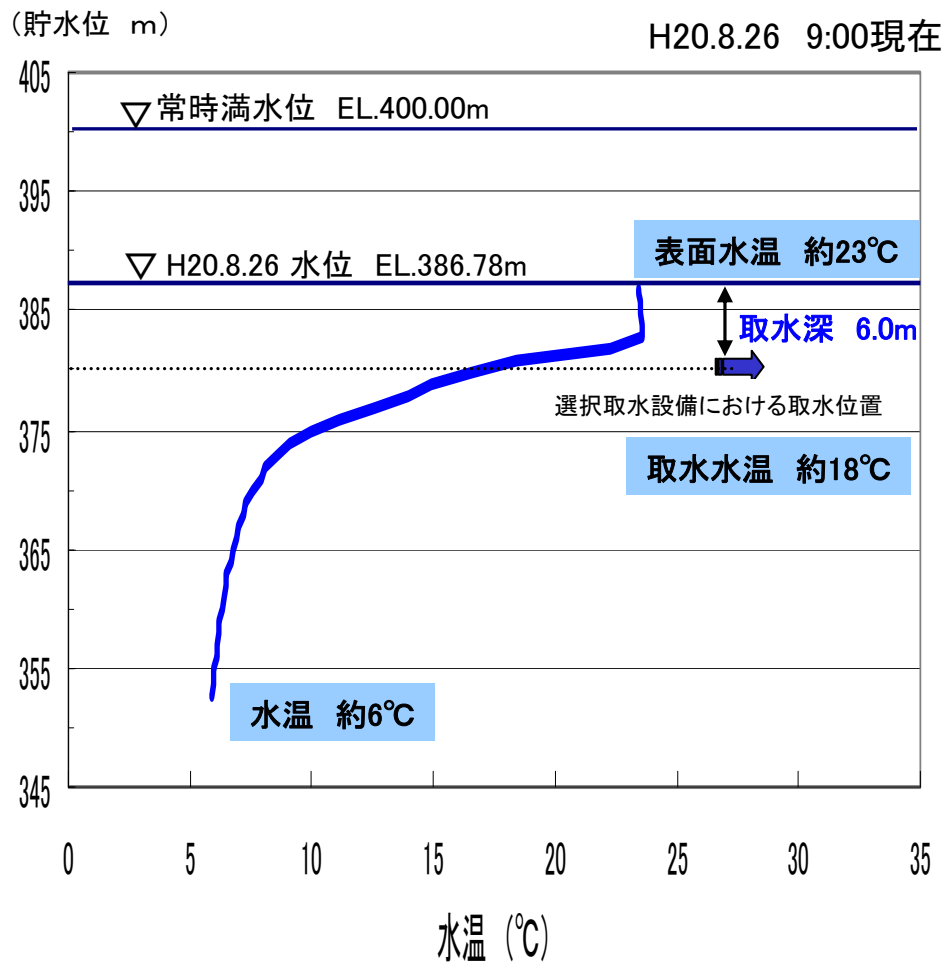


# 徳山ダム放流水温について

ダム流入部(塚) 16.3℃ ➡ ダム直下部(鶴見) 18.4℃

## 徳山ダム鉛直方向水温

徳山ダム水質観測記録 平成20年8月26日 9時



貯水位 : ELm 386.78

ダムサイト	水深 (m)	濁度 (ppm)	水温 (°C)
	0.1	2.8	23.4
	0.5	2.9	23.4
	1.0	2.8	23.5
	2.0	2.8	23.5
	3.0	2.8	23.6
	4.0	2.8	23.6
	5.0	2.8	22.3
	6.0	2.6	18.4
	7.0	2.4	16.6
	8.0	2.4	14.9
	9.0	2.4	14.0
	10.0	2.4	12.6
	11.0	2.3	11.1
	12.0	2.2	10.0
	13.0	2.2	9.1
	14.0	2.3	8.6
	15.0	2.3	8.1
	16.0	2.1	7.9
	17.0	2.0	7.6
	18.0	2.1	7.3
	19.0	2.2	7.2
	20.0	1.9	7.0
	21.0	1.9	6.9
	22.0	2.1	6.8
	23.0	2.0	6.7
	24.0	2.0	6.5
	25.0	1.9	6.5
	26.0	1.9	6.4
	27.0	2.0	6.3
	28.0	1.8	6.2
	29.0	1.9	6.2
	30.0	1.9	6.1
	31.0	1.9	6.1
	32.0	1.8	6.0
	33.0	1.8	6.0
	34.0	2.4	5.9
	35.0	***	***
	36.0	***	***
	37.0	***	***
	38.0	***	***
	39.0	***	***
	40.0	***	***
	41.0	***	***
	42.0	***	***
	43.0	***	***
	44.0	***	***
	45.0	***	***
	46.0	***	***
	47.0	***	***
	48.0	***	***
	49.0	***	***
	50.0	***	***

流入部(塚)

水温 16.3℃

➡

取水深 6.0 m

放流量 16.63 m<sup>3</sup>/s

➡

直下部(鶴見)

水温 18.4℃

➡

徳山ダム湛水後 (H20. 5)

選択取水設備



選択取水設備を用いて適切な水質の水を下流に放流

下流放流口



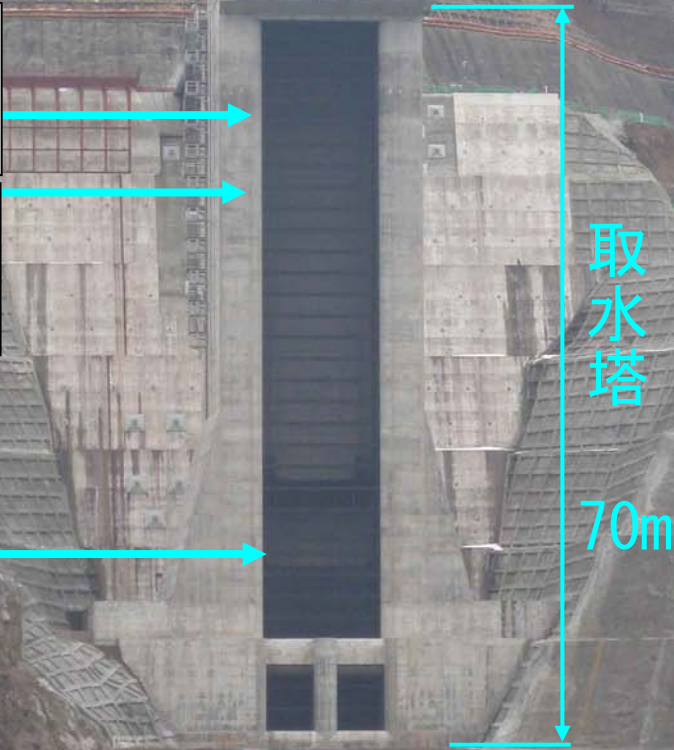


# 徳山ダム選択取水設備

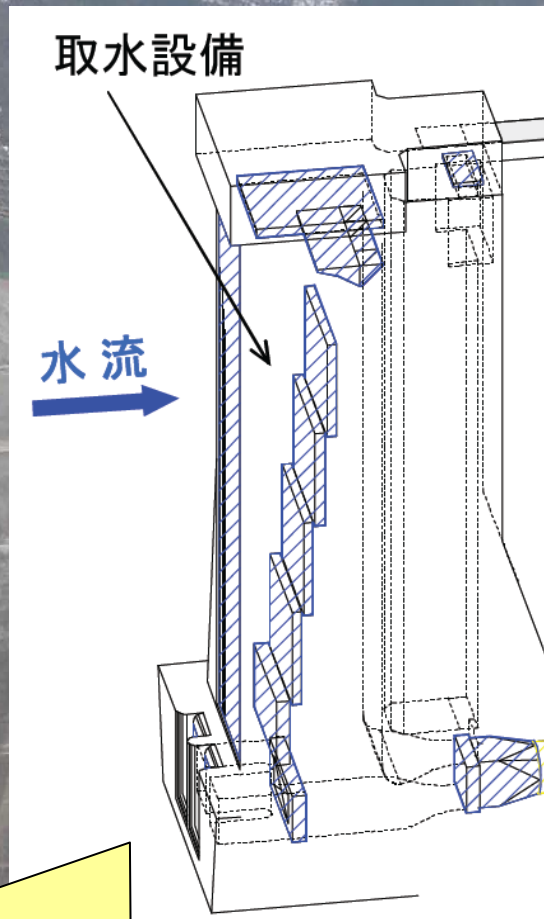
常時満水位  
E L 400. 0m

夏期制限水位 E  
L 391. 0m

最低水位 E L  
363. 5m

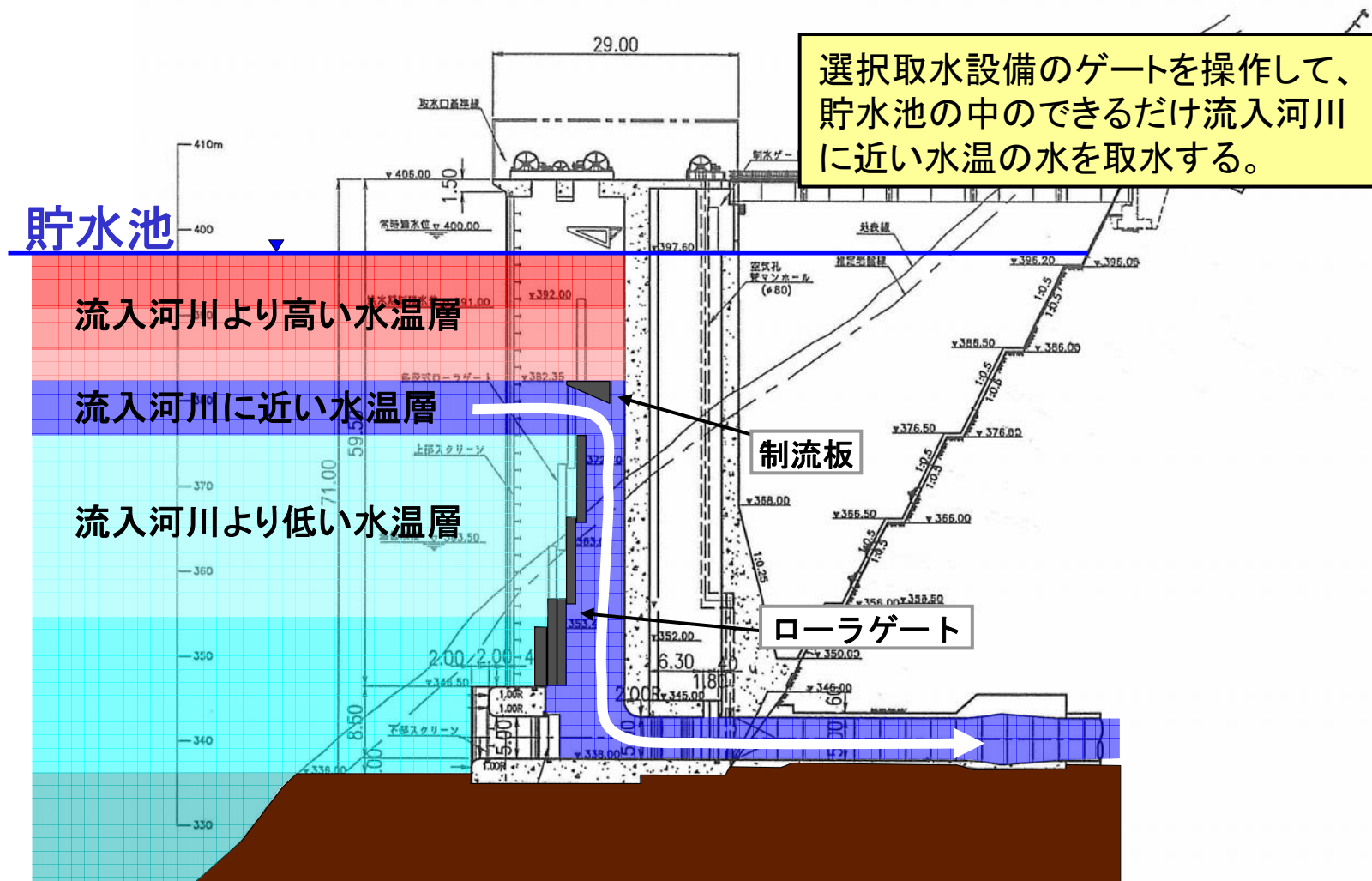


## 選択取水設備イメージ



○取水設備 幅11.0m × 高さ45.5m (5段)  
5段のゲートが上下し、ダム鉛直方向の任意の水深の放流が可能

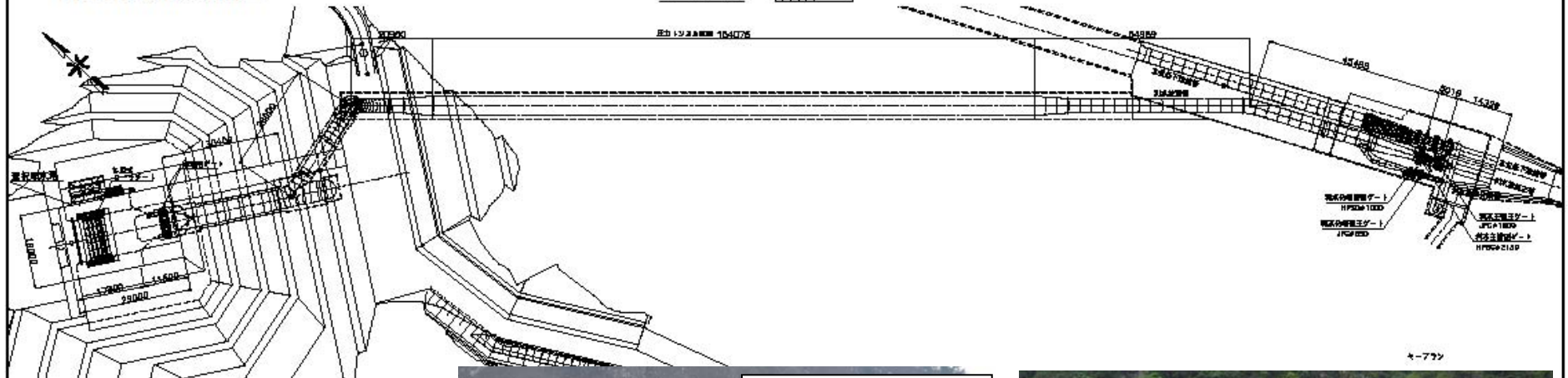
## ◇選択取水設備の運用方法(概念図)



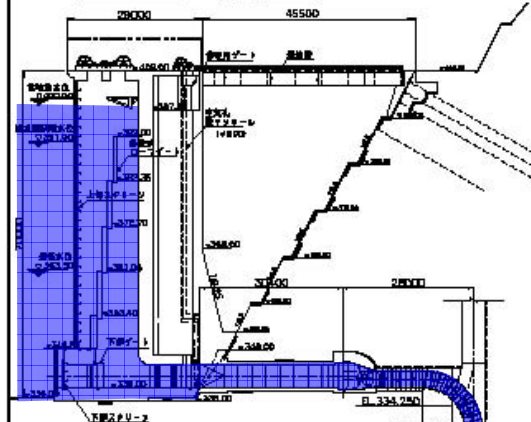


# 利水放流設備図

平面図 0 10 20m



縦断面図 0 10 20m



**選択取水ゲート**  
幅11m、高45.5m  
(5段)

常時満水位  
E L 400. 0m

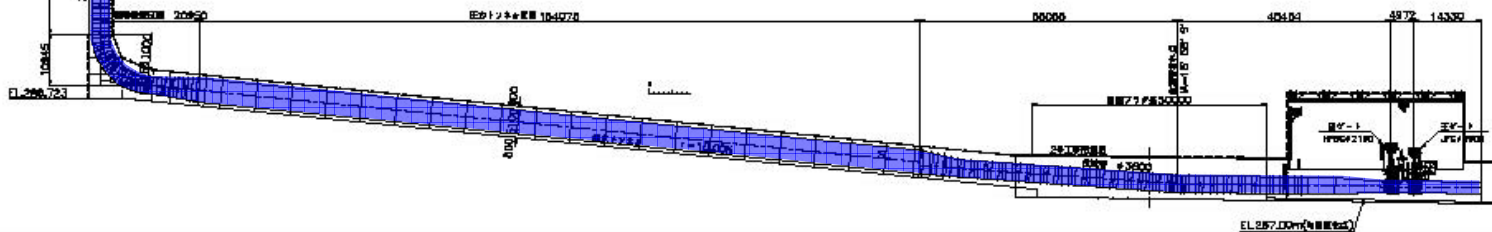
夏期制限水位  
E L 391. 0m

最低水位  
E L 363. 5m

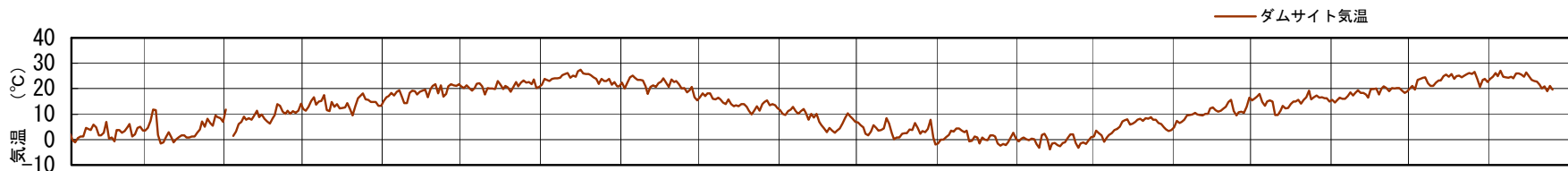
選択取水設備



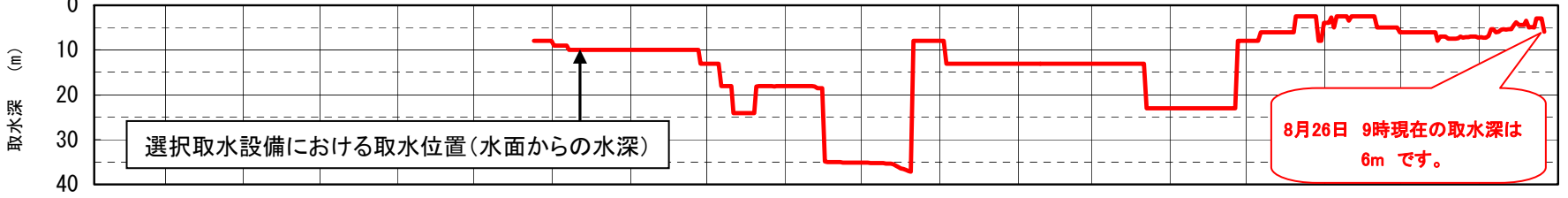
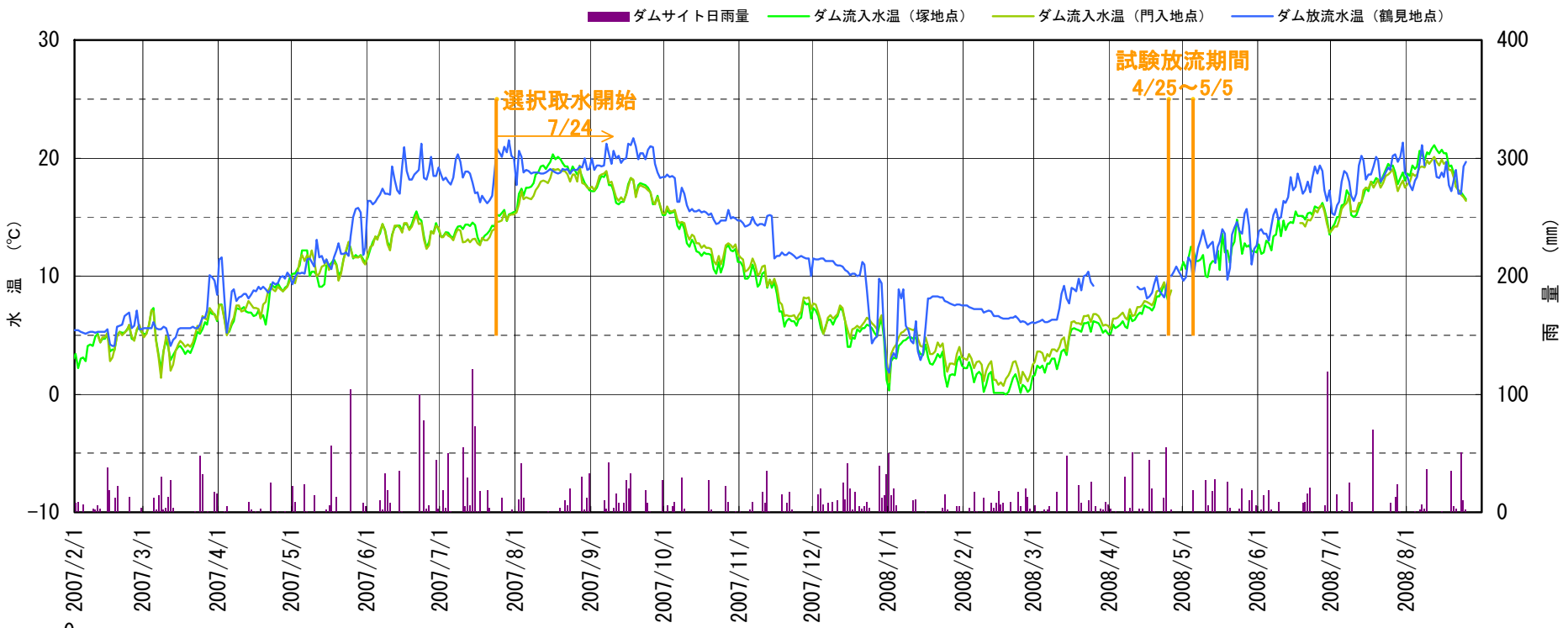
放流設備	
利水放流設備 及び水位低下用放流設備	
利水放流設備図	
図面番号	4-59



# 徳山ダム流入水温と放流水温について

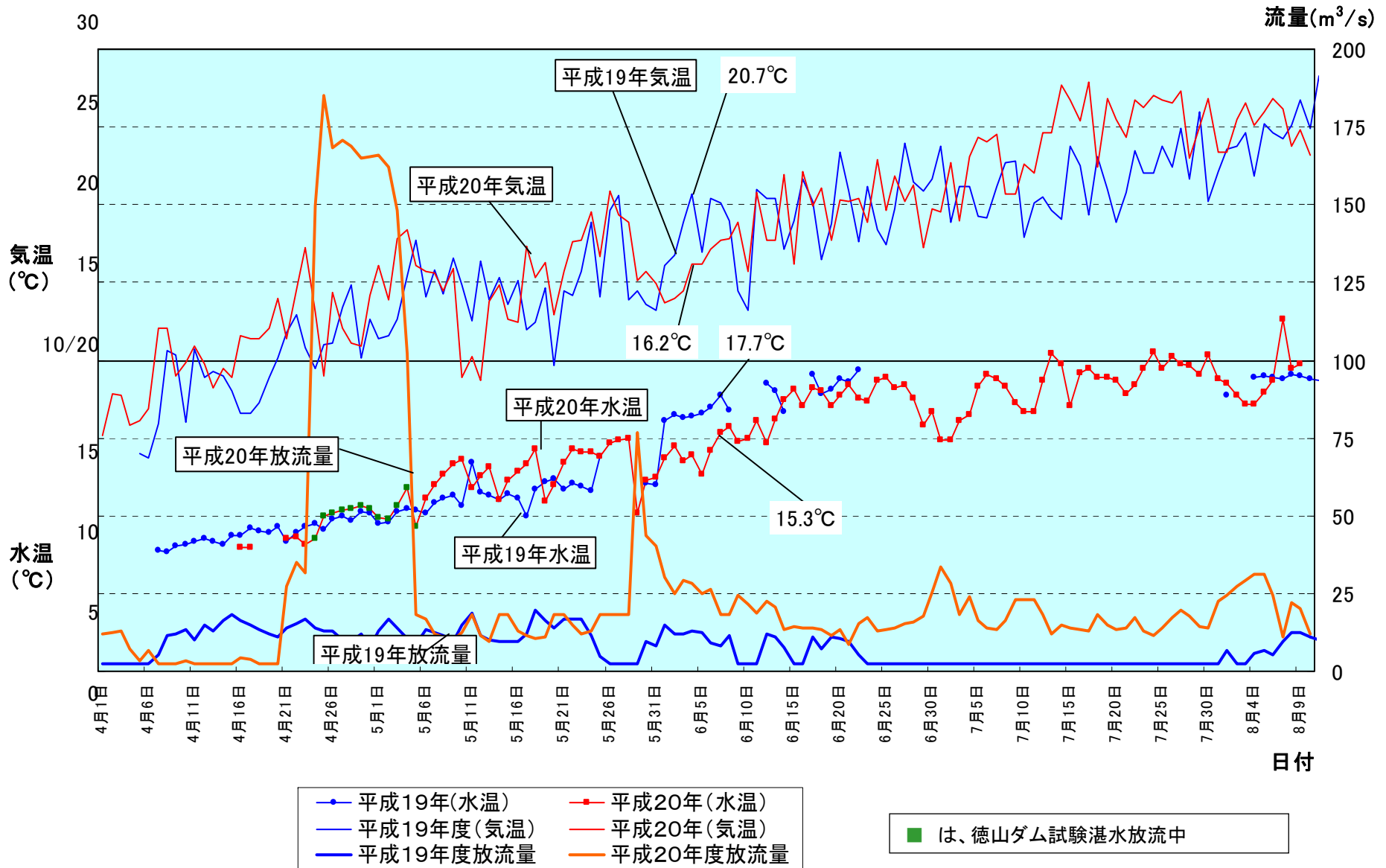


徳山ダム流入水温及び放流水温 実績グラフ

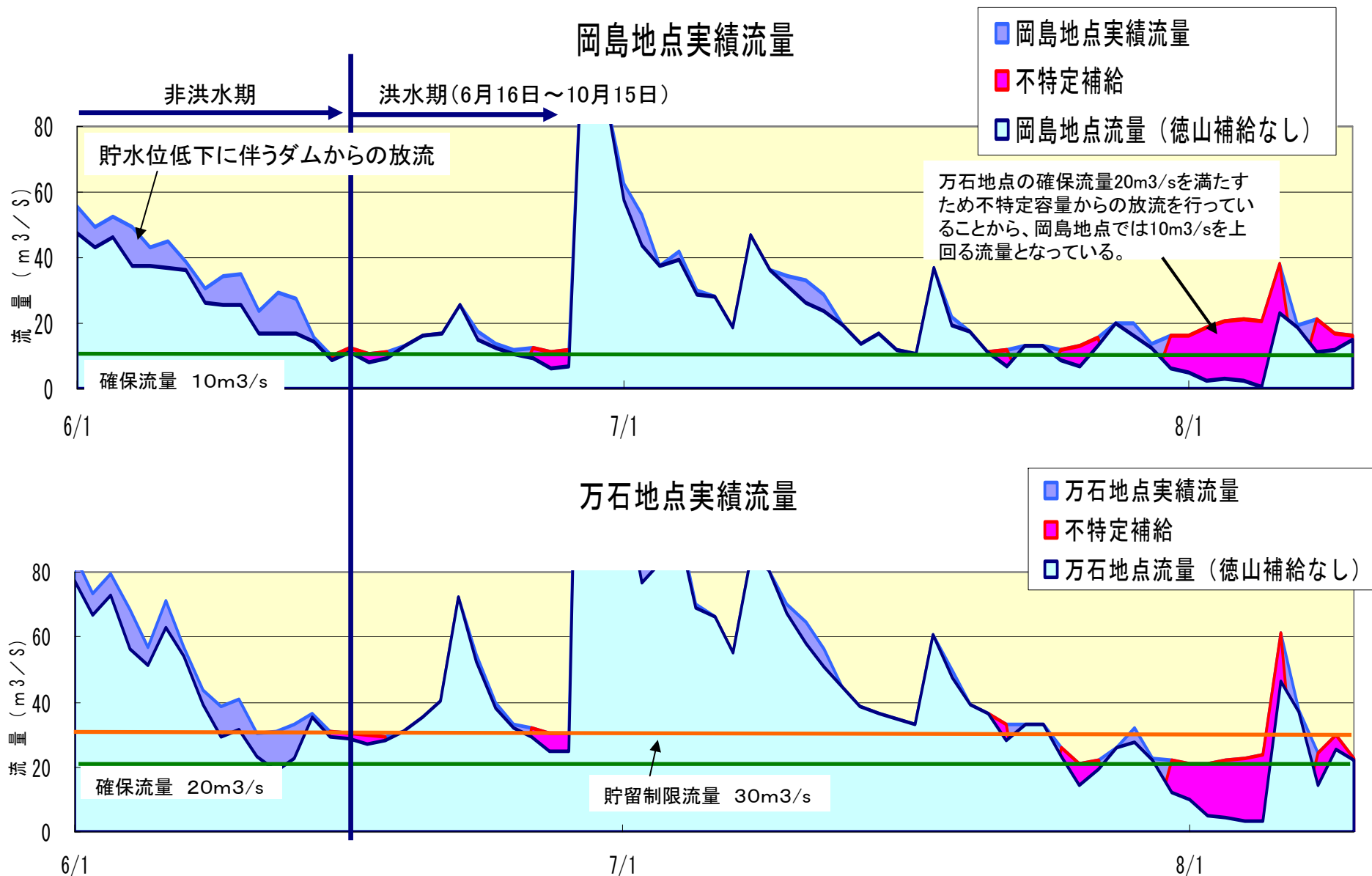




# 徳山ダム放流水温(鶴見地点)、ダム気温及びダム放流量比較(9時)



# 不特定補給の実績





# 各漁組への水質情報の提供について

徳山ダムの管理運用以降、揖斐川に係る漁組に対し徳山ダムの諸量及び下流河川の水質の情報提供を開始。

## 【水質情報提供の内容】

徳山ダムとダム下流各地点における水質情報のお知らせ

独立行政法人 水資源機構 徳山ダム管理所  
〒501-0815 岐阜県揖斐郡揖斐川町開田448  
TEL (0585)52-2910 FAX (0585)52-2325

【速報値】

平成20年6月18日

9時データ

平成20年	前日雨量(0時~24時)				ダム諸量			水位		水温						濁度				DO
	揖斐川	根尾川	牧田川	杭瀬川	貯水位	流入量 ※10時データ	放流量	揖斐川		徳山ダム (表層)	鶴見	横山ダム (表層)	岡島橋	海津橋	城南	徳山ダム (表層)	鶴見	横山ダム (表層)	海津橋	城南
	徳山ダム 上流域	根尾	下山	赤坂				岡島橋	万石											
データ元	①	②			①			②		①	③	④	②			①	③	②		
6月18日(水)	0	0	0	0	390.4	13.3	13.3	-1.19	-1.18	16.7	18.0	22.6	18.3	24.2	23.5	4.6	5.0	4.3	7.0	7.2

データ元

①水機構データ ②国交省【水文水質データ】 ③国交省【横山ダムデータ】 ④西濃用水データ

## 【水質情報の提供頻度】

- ・ 1回/2週間~1回/1週間 FAXもしくはメールで提供
- ・ 出水時には、別途追加でFAXもしくはメールで提供