

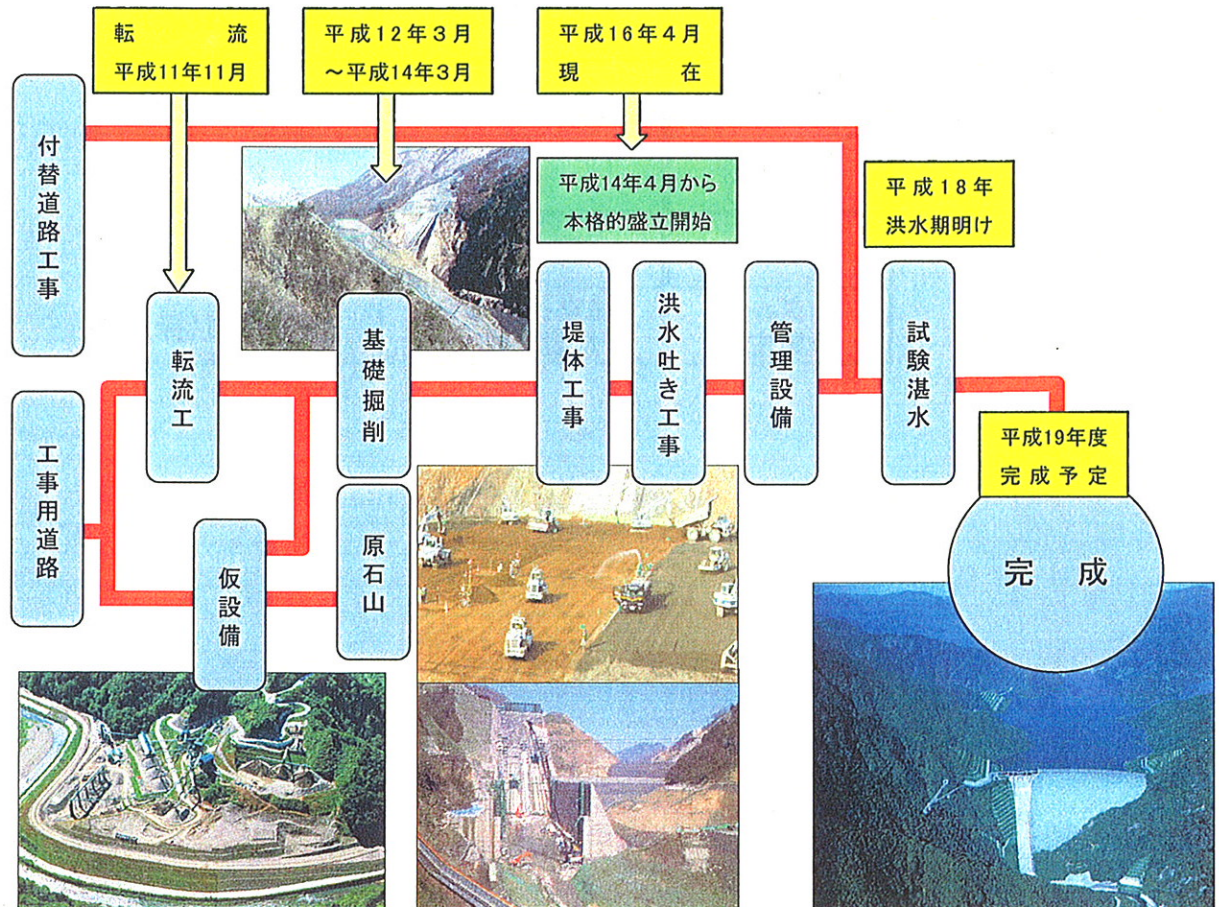
9. 進捗状況

1) 徳山ダム建設事業の進捗状況

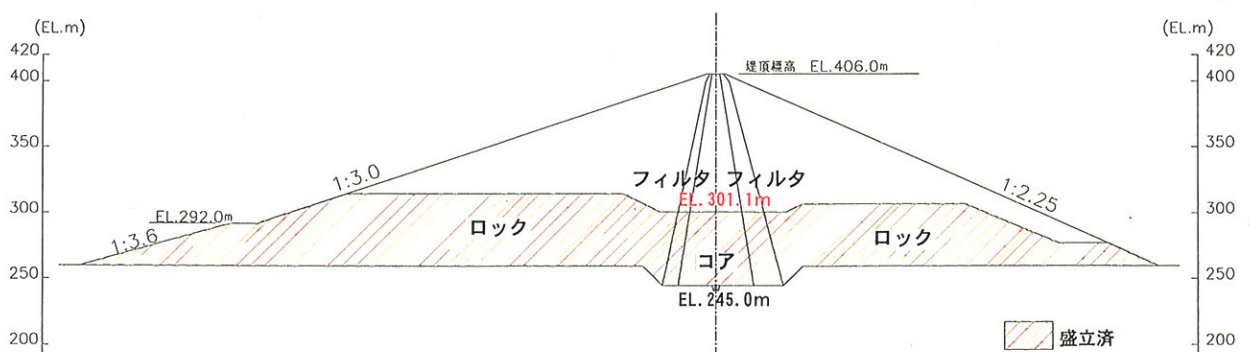
(1) 平成13年度事業評価監視委員会以降の事業進捗状況

転流工及び基礎掘削は平成14年3月までに終了し、平成16年4月15日現在、堤体盛立量約522万 m^3 (進捗率約38%)、洪水吐きコンクリート打設量約15万 m^3 (進捗率約68%)に達している。

今後、平成18年洪水期明けから試験湛水を開始し、平成19年度完成の予定である。



平成16年4月15日現在の堤体盛立状況



(2) 今後実施する事業の内容

平成16年度以降に実施する主な事業の内容は、次のとおりである。

- 1) 堤体工事(基礎処理、コア・フィルタ・ロック盛立、堤頂設備)
- 2) 洪水吐き工事(コンクリート打設、常用洪水吐き・非常用洪水吐きゲート設備、管理用橋梁・ゲート操作室)
- 3) 放流設備(選択取水設備、利水放流設備、水位低下用放流設備)
- 4) 管理設備(管理所、ゲート操作設備、雨量観測設備等)
- 5) 国道・県道付替工事

これらの工事について進捗を図り、平成18年洪水期明けからの試験湛水開始までに完成させる。

また、付替村道・林道整備の代替措置である山林公有地化について、事業主体である岐阜県と調整を図りつつ進めていく。

主 要 工 事 工 程 表

工 事 種 別		平成16年度			平成17年度			平成18年度			平成19年度			平成20年度							
		4	5	6	7	8	9	10	11	12	1	2	3	4	5	6	7	8	9	10	
堤体工事	基礎処理	■	■	■	■	■	■	■	■	■											
	盛立	コア・フィルタ	■	■	■	■	■	■	■	■											
		ロック	■	■	■	■	■	■	■	■	■										
	堤頂設備										■										
洪水吐き工事	コンクリート打設	■	■	■	■	■	■	■	■												
	常用洪水吐き・非常用洪水吐きゲート設備	■	■	■	■	■	■	■	■												
	管理用橋梁・ゲート操作室										■	■									
放流設備	選択取水設備	■	■	■	■	■	■	■	■	■											
	利水放流設備	■	■	■	■	■	■	■	■	■											
	水位低下用放流設備	■	■	■	■	■	■	■	■	■											
管理設備																					
国道・県道付替工事	■	■	■	■	■	■	■	■	■												
試験湛水																					
管理移行																					

2) 横山ダム再開発事業の進捗状況

(1) これまでの実施状況

事業内容および進捗状況

工種	細別	工事量	進捗量 (平成15年度末時点)	進捗率
土砂掘削	容量回復	※1 340万m ³	150万m ³	44%
	新規容量確保	50万m ³	0 m ³	※2
土砂運搬路	橋梁	1橋	0	0%
	417改良	11km	0km	0%
貯砂堰	坂内川堰	1基	0	0%

※1) 340万m³=110万m³(既堆砂量)+230万m³(工事期間中12年間に流入する土砂の推定量)

※2) 新計画では取りやめることとした

(2) 事業費

工種	細別	従来計画		新計画	
		工事量	金額(億円)	工事量	金額(億円)
土砂掘削	容量回復	340万m ³	123	340万m ³	110
	新規容量確保	50万m ³	47	新計画ではとりやめ	
土砂運搬路	橋梁	1橋	22	1橋	22
	道路改良	11km	102	11km	141
貯砂堰	坂内川堰	1基	11	1基	9
調査設計費、その他		1式	65	1式	78
合計			370		360