



<逆流防止締切り>

準備(塵芥処理中)



<逆流防止締切り>

準備(塵芥処理完了)



<逆流防止締切り>

設置完了

<全景>



設置完了状況

<不具合対応>

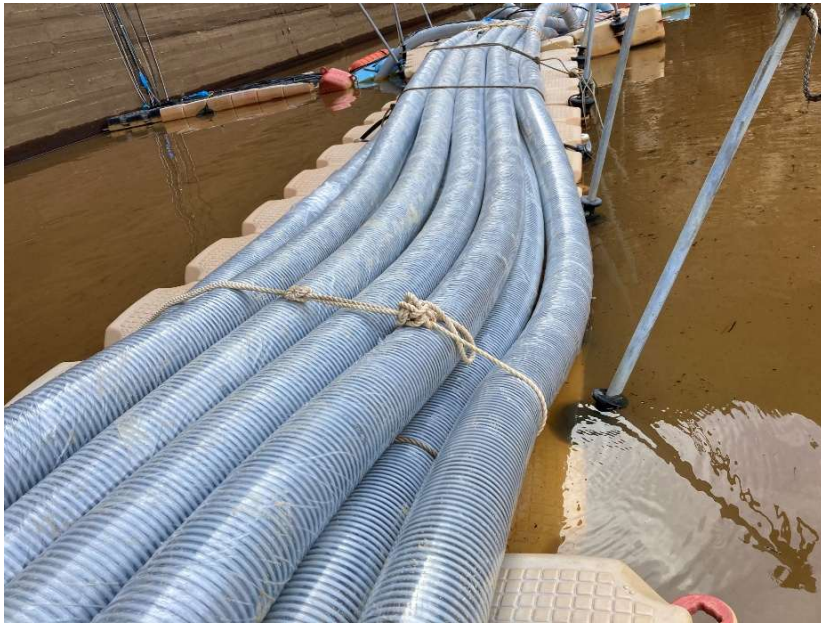


ホース離脱状況
(ポンプ)

<不具合対応>



ホース離脱状況
(サクション)



<不具合対応>

フロート沈下状況



<不具合対応>

フロート沈下対応

別のフロートへバンド

フロートの沈下



<発電機設置>

オイルパン設置状況

水源地区維持管理工事
緊急湯水対策
発電機
100kW
x3台
設置

<その他>



資材仮置き状況

<その他>



資材仮置き場

<その他>



堤体道路上スペース
