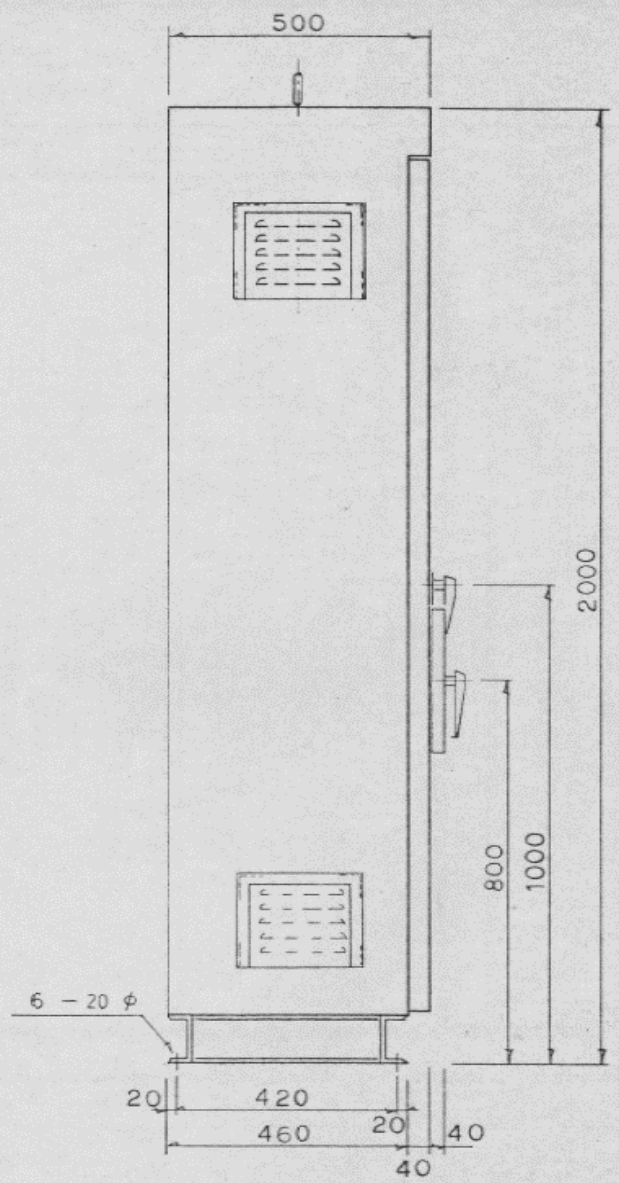


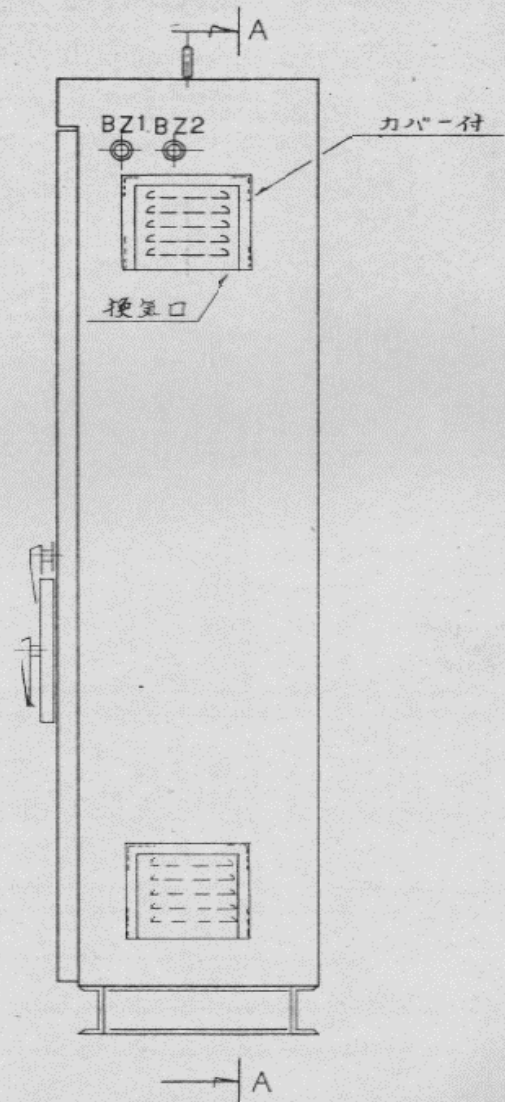
正面図

業務名	大野頭首工外ゲート設備整備設計業務
名称	土砂吐ゲート機側操作盤 組立図(1/3)
整理番号	12
独立行政法人水資源機構 豊川用水総合管理所	

Revisions	Drawn	- -	Date	- -	Name	大塚 裕久	Fuji Electric Co.,Ltd.	土砂吐ゲート機側操作盤 組立図 1/3
	Checked	- -			藤山	1/10		



左側面図



右側面図

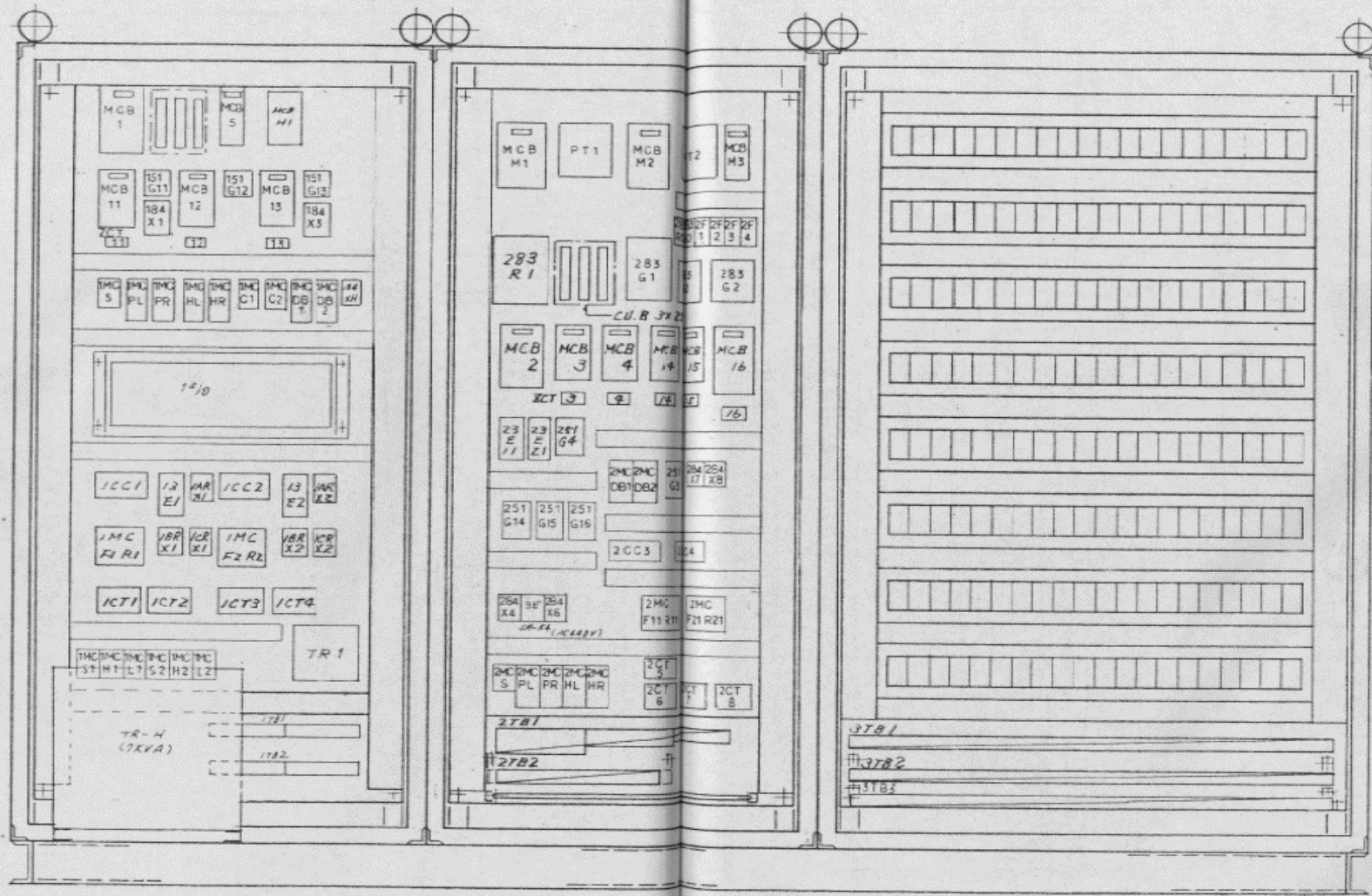
Revisions			

Drawn	1993-1-9	大塚 猪尺
Checked	1993-1-13	藤山

Fuji Electric Co., Ltd.
1/10

土砂吐ゲート機側操作盤
組立図 2/3

業務名	大野頭首工外ゲート設備整備設計業務
名称	土砂吐ゲート機側操作盤 組立図(2/3)
整理番号	13
独立行政法人水資源機構 豊川用水総合管理所	

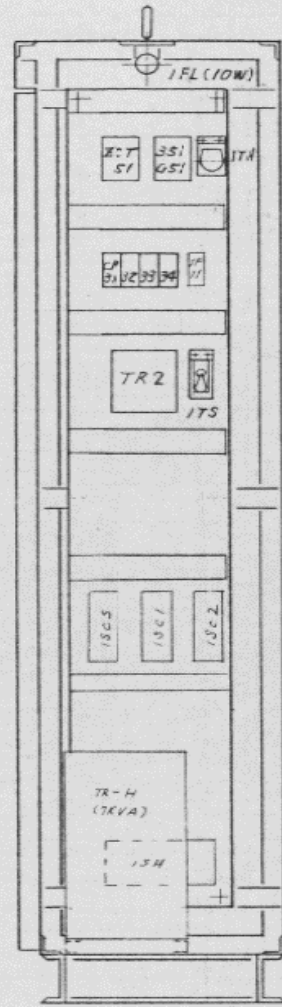


SR-K8 x 120

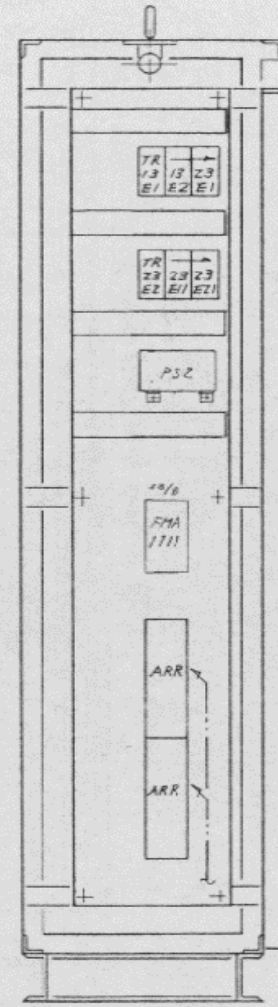
A ~ A 矢視図

業務名	大野頭首工外ゲート設備整備設計業務
名称	土砂吐ゲート機側操作盤 組立図(A-A 矢視図)
整理番号	14
独立行政法人水資源機構 豊川用水総合管理所	

Drawn	193-1-19	大塚 裕次	Fuji Electric Co., Ltd.	Title	土砂吐ゲート機側操作盤 組立図
Checked	193-1-19	荘山			
Date		Name			



B~B 矢視図



C~C 矢視図

Revisors

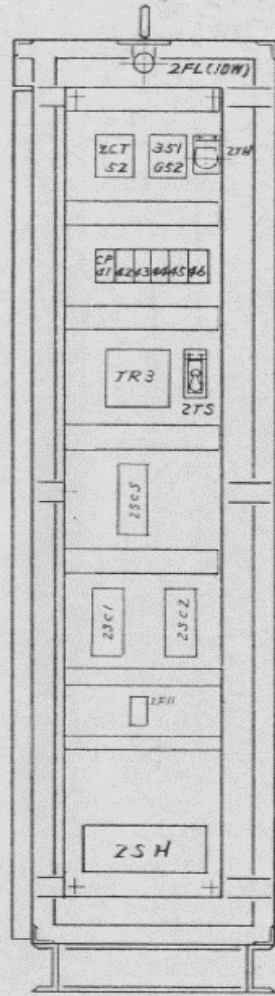
Drawn	1993-1-19	大塚 裕久
Checked	1993-1-19	荘山

1/10
Fuji Electric Co., Ltd.

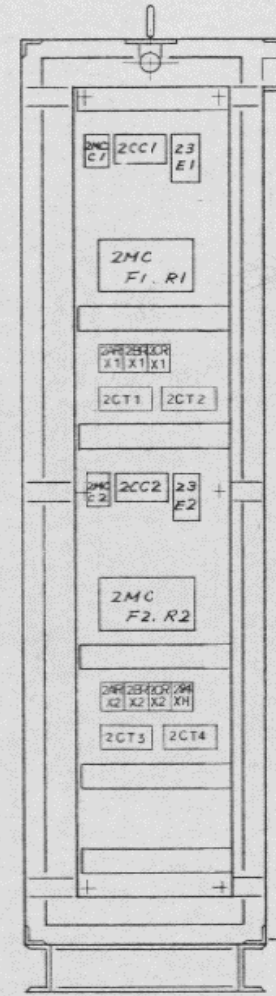
Title

土砂吐ゲート機側操作盤 組立図

業務名	大野頭首工外ゲート設備整備設計業務
名称	土砂吐ゲート機側操作盤 組立図(B-B/C-C矢視図)
整理番号	15
独立行政法人水資源機構 豊川用水総合管理所	



D~D 矢視図



E~E 矢視図

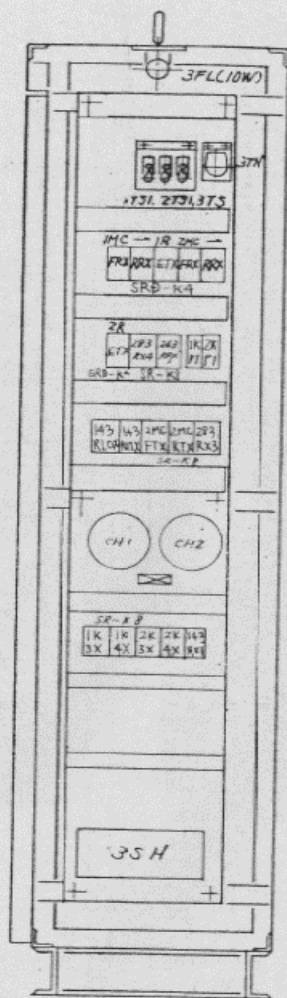
Revisions

Revisions	Date	Name
Drawn	1993-1-19	大塚 裕夫
Checked	1993-7-19	理山

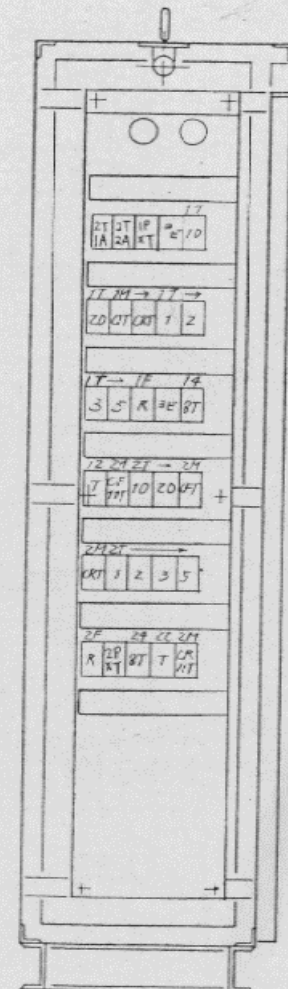
Fuji Electric Co., Ltd.
1/10

土砂吐ゲート機側操作盤 組立図

業務名	大野頭首工外ゲート設備整備設計業務
名称	土砂吐ゲート機側操作盤 組立図(D-D/E-E 矢視図)
整理番号	16
独立行政法人水資源機構 豊川用水総合管理所	



F~F 矢視圖



G~G 矢視圖

H3CR-Ax26

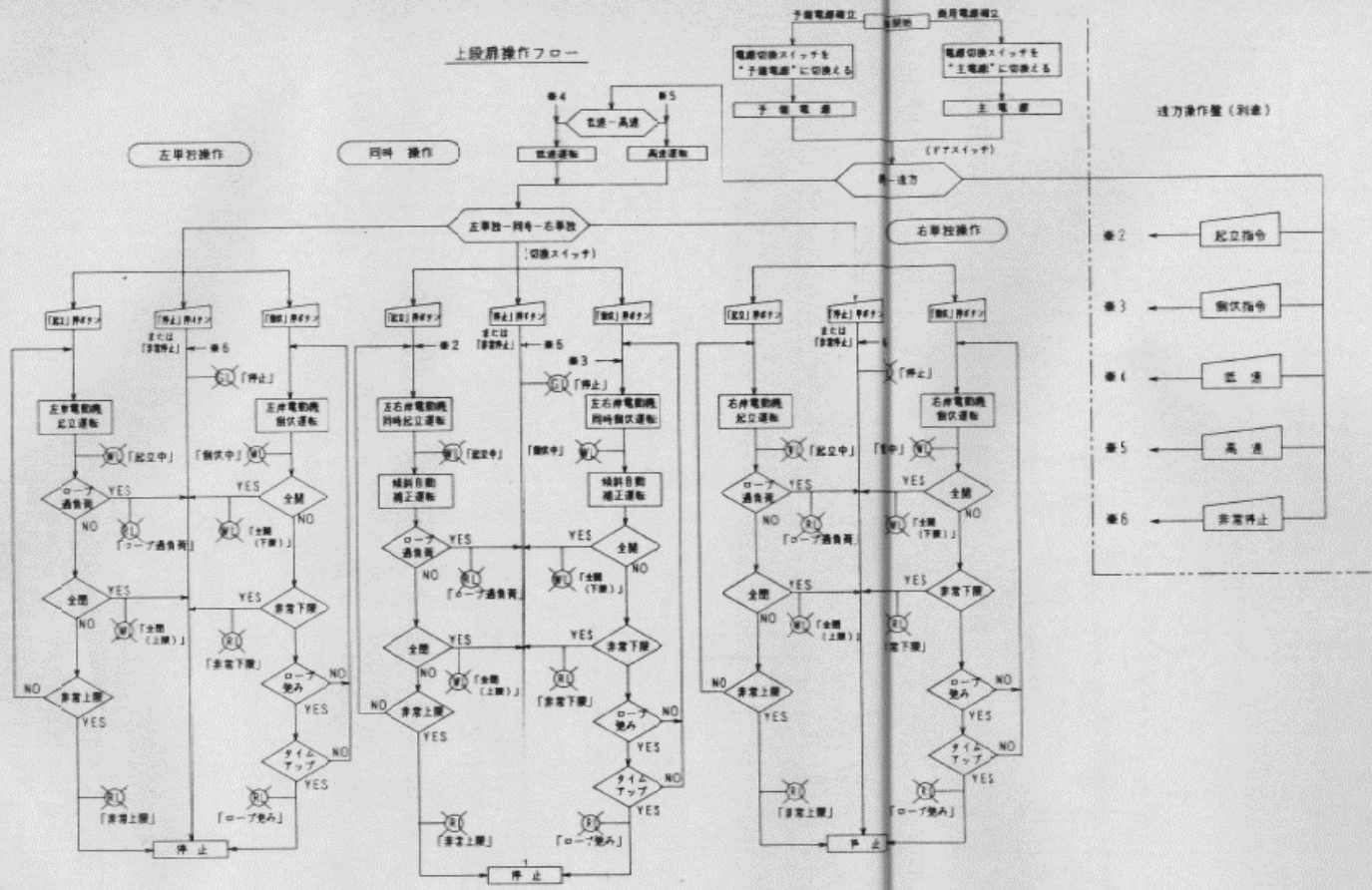
Drawn	1993-1-19	大塚 裕久
Checked	1993-1-19	松山

Fuji Electric Co., Ltd.

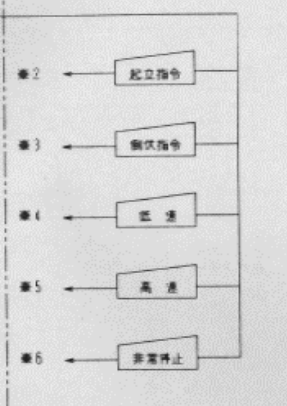
土砂吐ゲート機側操作盤 組立図

業務名	大野頭首工外ゲート設備整備設計業務
名称	土砂吐ゲート機側操作盤 組立図 (F-F/G-G 矢視圖)
整理番号	17
独立行政法人水資源機構 豊川用水総合管理所	

上段扉操作フロー

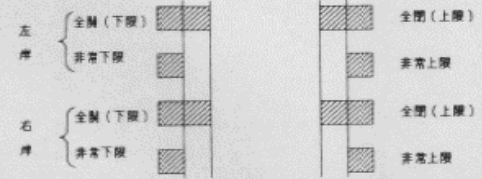


速度操作盤 (別添)



上段扉

リミットスイッチ動作図



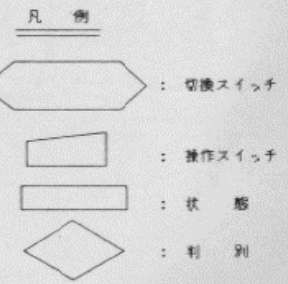
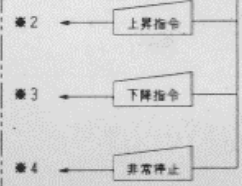
注記

- 次の電気の異常が発生した場合には、ゲートが停止します。
(1) 電線接触部の断線
(2) 3E (欠相、空相、過電流)
(3) 異常検出
(4) ブレーキ過負荷
- ゲート補正自動修正運転とは、ゲートが設定高さ以上補正した場合、先行している側の電動機を停止させ、遅れている側の電動機を運転して補正が規定値以内になった時、自動的に同時運転する方式をいいます。
- 電動機用MCCBは非常停止動作によりOFFFLします。非常停止は、両側操作盤と中継電子盤及び遠方から行えるものとします。
- 遠方操作に切替える時は各切替スイッチが主電源、同時、過電、過電又は自動に切替えてないと遠方に切替わりません。
- インナーロック
1) 下段扉が下りていないと運転不可。
2) 下段扉が運転中は運転不可。
- 保守動作
「過電一保守」切替スイッチを「保守」にする上保守動作となり、下段扉下側のインナーロックが解除される。
- 潤滑ポンプとの自動運転
潤滑油ポンプの切替スイッチを「自動」にする上ゲート一側操作にて潤滑油ポンプの運転しタイマー設定時間(5秒)で潤滑油ポンプを停止させた後、ゲートが運転します。
- 潤滑油ポンプの手動運転
潤滑油ポンプの切替スイッチを「手動」にする上「運転」「停止」押すにより任意に運転・停止が行えます。但し予備電源に切替えた時は、運転できません。

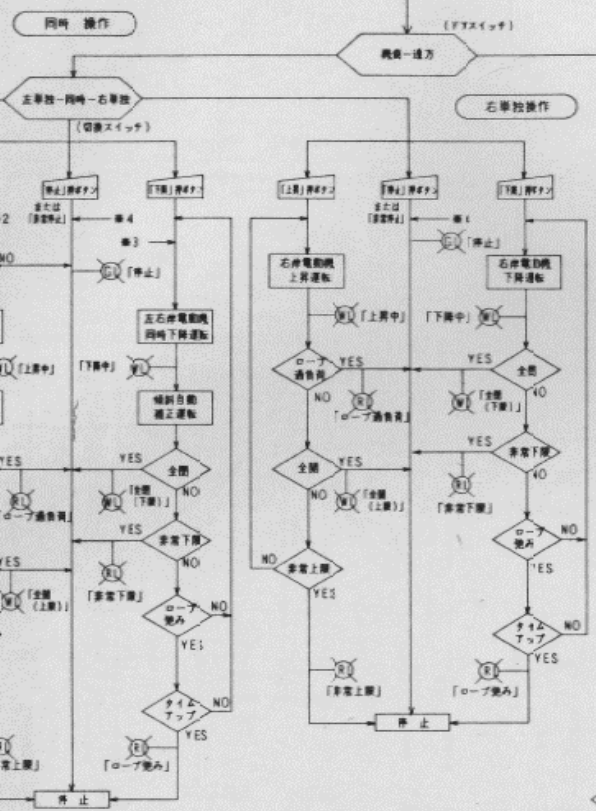
- 凡例
- 六角形: 切替スイッチ
 - 長方形: 操作スイッチ
 - 正方形: 状態
 - 菱形: 判別

業務名	大野頭首工外ゲート設備整備設計業務
名称	土砂吐ゲート上段扉操作 フローチャート
整理番号	18

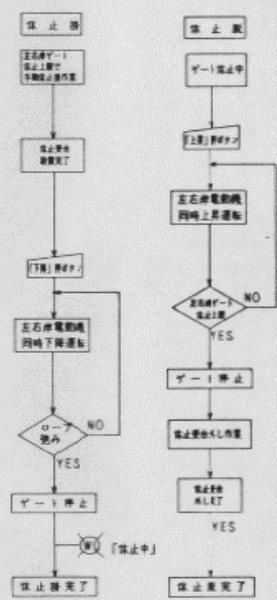
遠方操作室（別途）



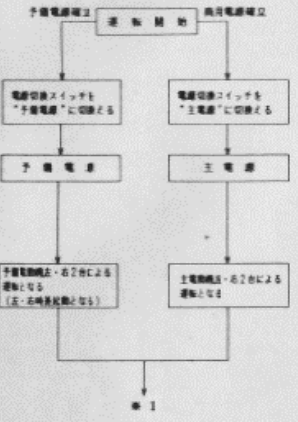
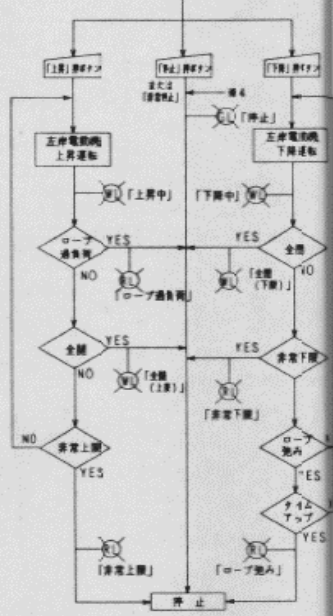
下段扉操作フロー



手動停止操作

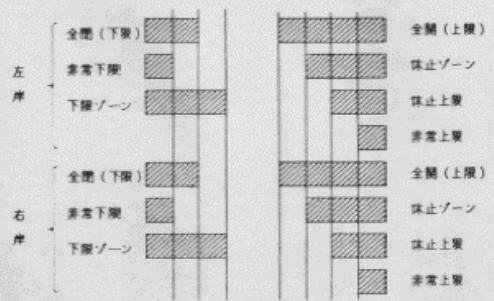


左単独操作



下段扉

リミットスイッチ動作図



注記

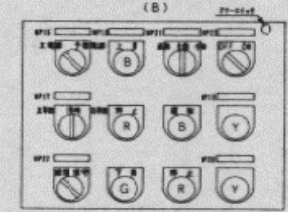
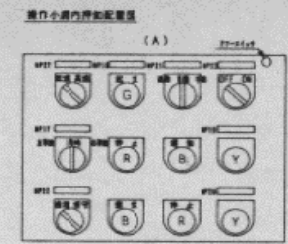
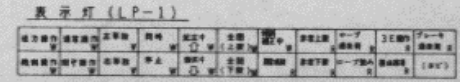
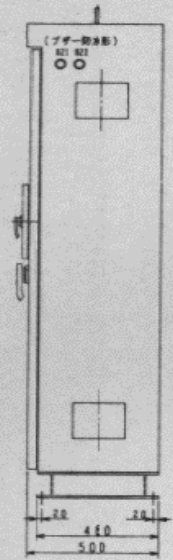
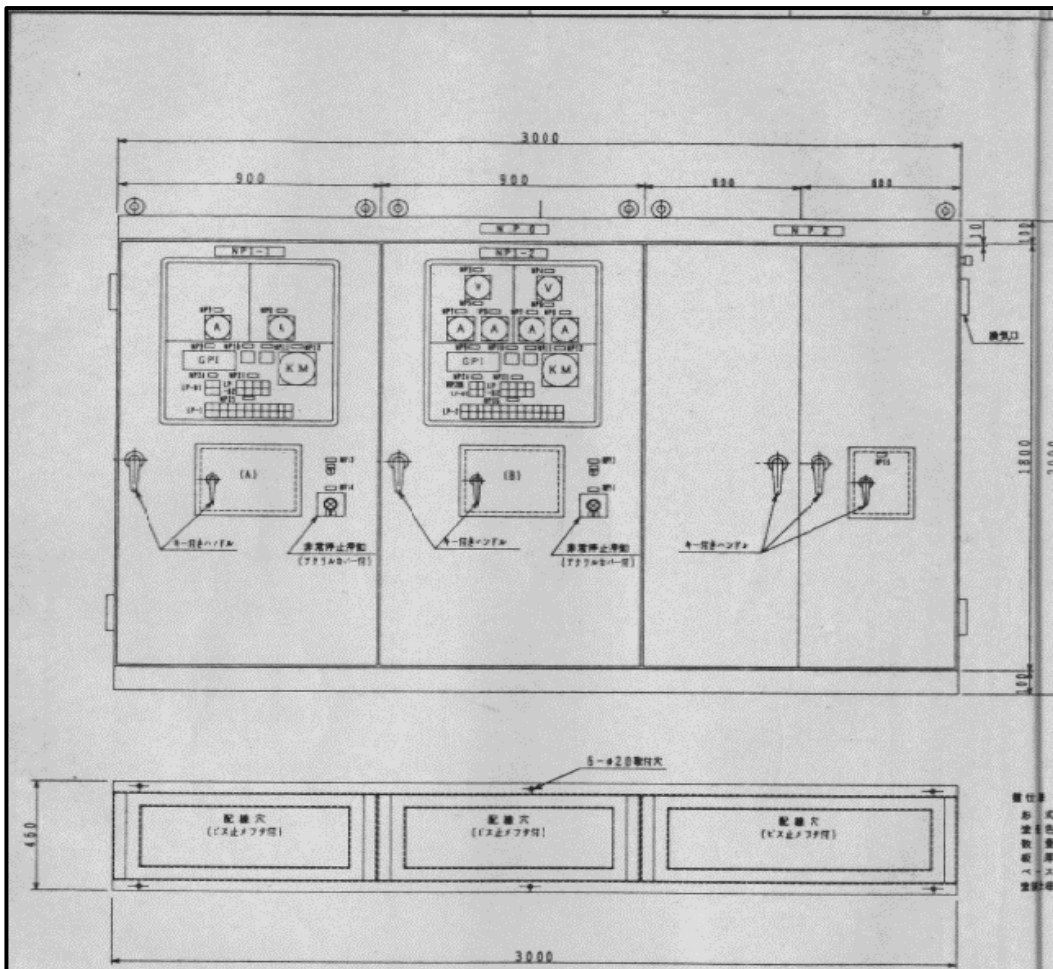
- 次の電圧異常が発生した場合には、ゲートが停止します。
 - (1) 電線接触部の停止装置
 - (2) 3E（欠相、逆相、過電流）
 - (3) 異常検知
 - (4) ブレーキ過負荷
- ゲート傾斜自動矯正運転とは、ゲートが設定高さ以上傾斜した場合、先行している側の電動機を停止させ、遅れている側の電動機を運転して傾斜が規定値以内になった時、自動的に同時運転する方式をいいます。
- 電動機用MCBは非常停止動作によりOFFLEP。非常停止は、両側操作室と中継端子箱及び遠方から行えるものとします。
- 遠方操作に切換える時は各切換えスイッチが主電源、同時、遠方、遠動又は自動に切換えてない遠方に切換わります。
- アンダーロープ
 - 1 上段扉が下段でない運転不可。
 - 2 上段扉が遠動中は運転不可。
- 停止操作
 - 1 遠方-停止 切換スイッチを「停止」にすると停止操作となり、上昇運転時の停止位置が停止上段となる。
- 操縦室ランプとの通知運転
 - 1 操縦室スイッチを「遠動」にするとゲート-開動作にて操縦室ランプが点滅しタイマー設定時間（5秒）で操縦室ランプを停止させた後、ゲートが運転します。
- 操縦室ランプの手動運転
 - 1 操縦室ランプの切換スイッチを「手動」にすると「遠動」停止で手動により任意に運転・停止が行えます。但し、手動電線に切換えた時は、運転できません。
- 操縦室ランプの自動通知
 - 1 操縦室ランプの切換スイッチを「遠動」にするとタイマーにて任意に設定した時間間隔（0-1000*）で自動的に運転（10秒間）停止を行います。また、ゲートの開・閉動作にてゲートと同時に通知し、ゲートが停止すると停止します。但し、手動電線に切換えた時は、操縦室ランプの自動通知は発生しません。

業務名 大野頭首工外ゲート設備整備設計業務

名称 土砂吐ゲート下段扉操作 フローチャート

整理番号 19

独立行政法人水資源機構 豊川用水総合管理所

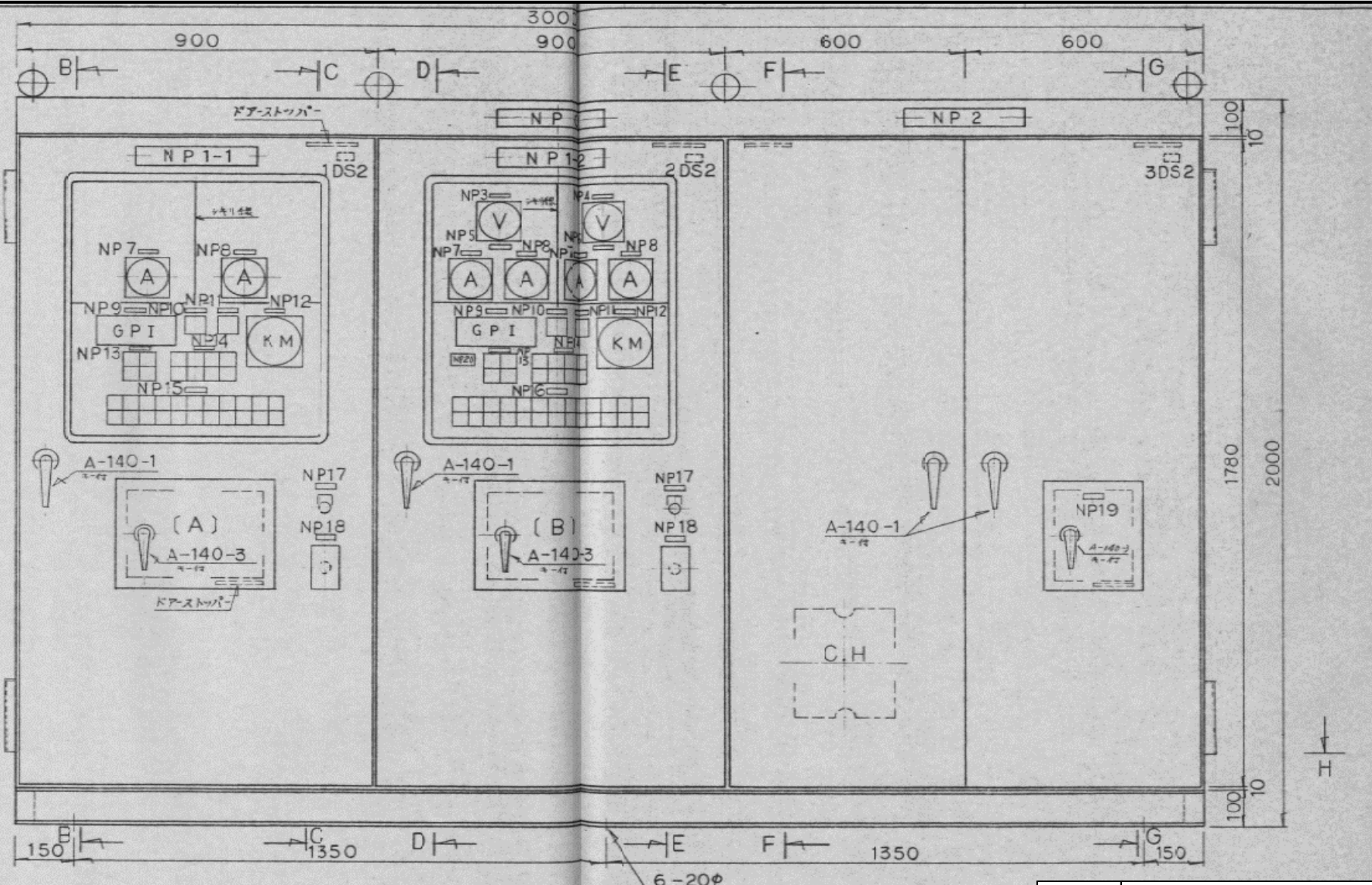


記号記入文字

記号	記入文字
NP1-1	調節ゲート調節操作盤
NP1-2	下流調節操作盤
NP2	ブレーキ
NP3	調節ゲート水位計
NP4	下流水位計
NP5	水電計
NP6	下流電計
NP7	水電計
NP8	水電計
NP9	水電計
NP10	水電計
NP11	水電計
NP12	水電計
NP13	水電計
NP14	水電計
NP15	水電計
NP16	水電計
NP17	水電計
NP18	水電計
NP19	水電計
NP20	水電計
NP21	水電計
NP22	水電計
NP23	水電計
NP24	水電計
NP25	水電計
NP26	水電計
NP27	水電計
NP28	水電計
NP29	水電計
NP30	水電計

製作所
 形式：調剤装置外機用立形
 塗色：マロンSY7/1
 取付：1層
 配線：φ3.2'φmmL 3'
 ベース：100x50x5'
 筐体：メラミンシート

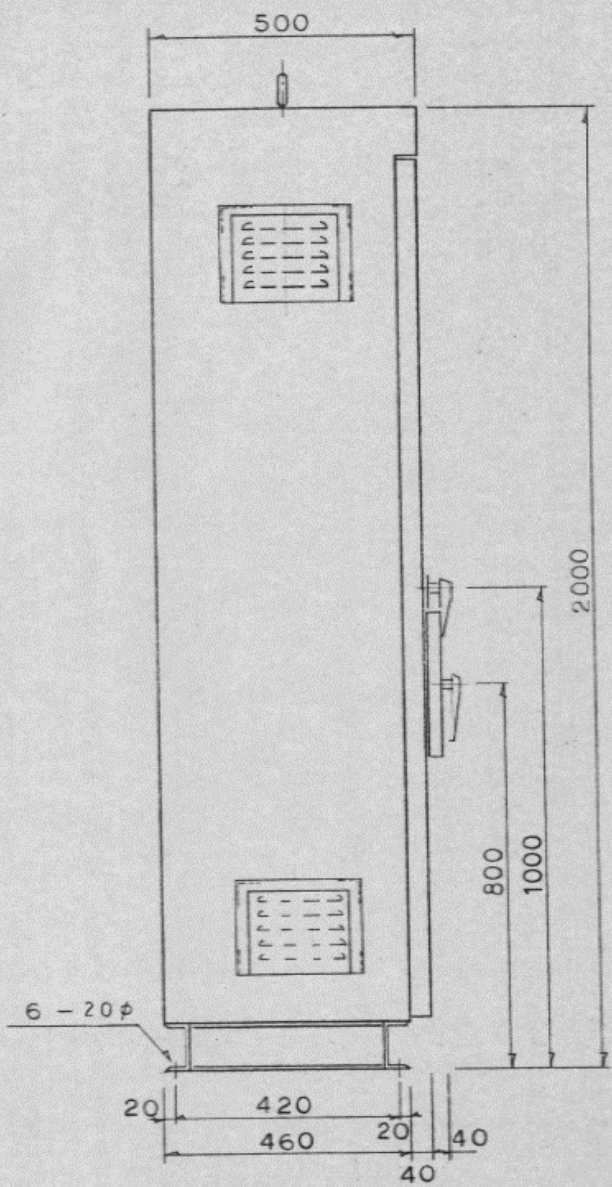
業務名	大野頭首工外ゲート設備整備設計業務
名称	調節ゲート機側操作盤 外形図
整理番号	20
独立行政法人水資源機構 豊川用水総合管理所	



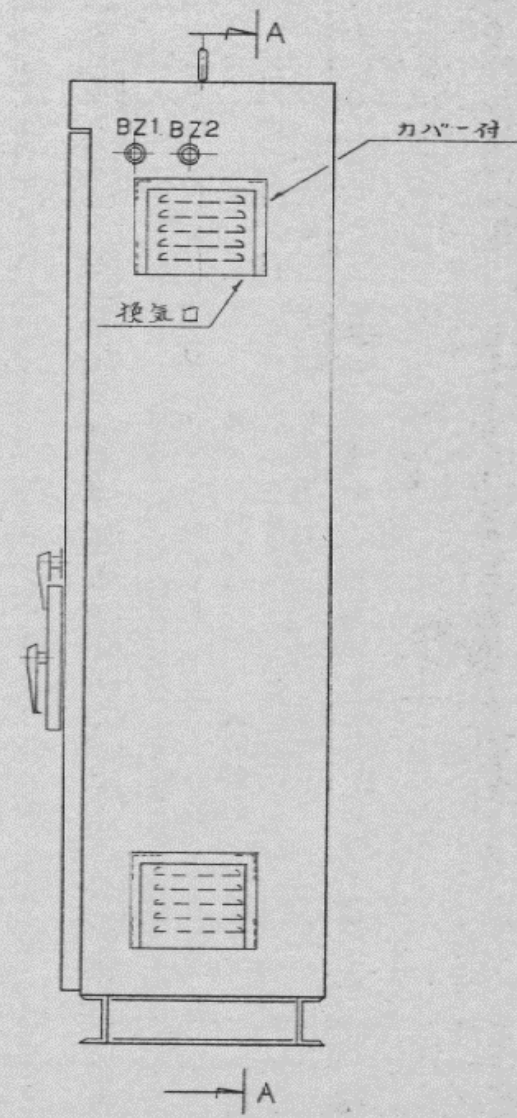
正面図

業務名	大野頭首工外ゲート設備整備設計業務
名称	調節ゲート機側操作盤 組立図(1/3)
整理番号	21
独立行政法人水資源機構 豊川用水総合管理所	

Revisions	Drawn	-	大塚 裕次	Fuji Electric Co.,Ltd.	Title	調節ゲート機側操作盤 組立図 1/3
	Checked	-	孫山			
	Date		Name			



左側面図



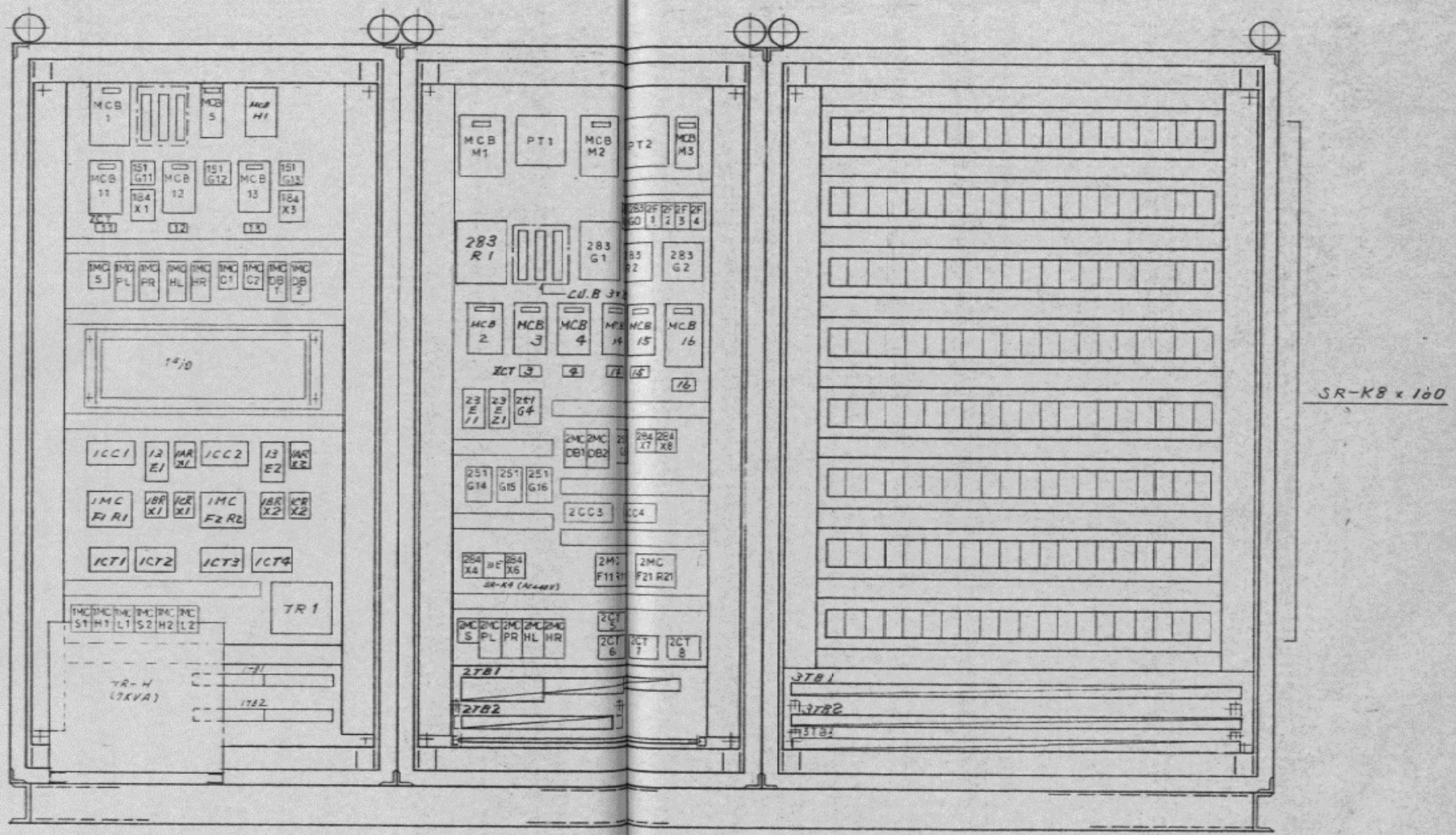
右側面図

業務名	大野頭首工外ゲート設備整備設計業務
名称	調節ゲート機側操作盤 組立図(2/3)
整理番号	22
独立行政法人水資源機構 豊川用水総合管理所	

Revisions	Drawn	Checked	Date	Name
				大塚 裕次
				磯山

Fuji Electric Co., Ltd.

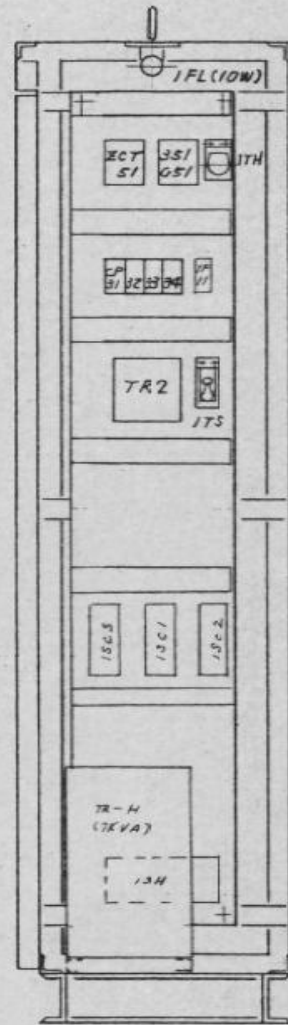
調節ゲート機側操作盤
組立図 2/3



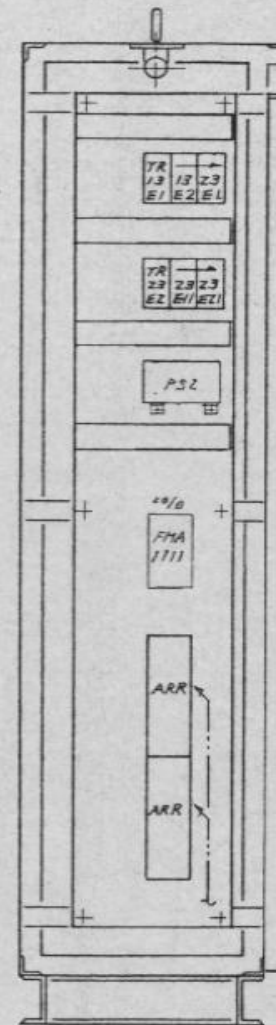
A ~ A 矢視図

業務名	大野頭首工外ゲート設備整備設計業務
名称	調節ゲート機側操作盤 組立図(A-A 矢視図)
整理番号	23
独立行政法人水資源機構 豊川用水総合管理所	

Revisions	Drawn	- -	大塚 裕次	Fuji Electric Co., Ltd.	Title	調節ゲート機側操作盤 組立図
	Checked	- -	孫山			
	Date					
	Name					
	Scale		1/10			



B~B 矢視図



C~C 矢視図

業務名	大野頭首工外ゲート設備整備設計業務
名称	調節ゲート機側操作盤 組立図(B-B/C-C 矢視図)
整理番号	24
独立行政法人水資源機構 豊川用水総合管理所	

Revisions

Date	Name
	大塚 裕久
	荘山
	1/10

Fuji Electric Co., Ltd

Title

調節ゲート機側操作盤
組立図