



## 宇連ダム 放流開始のお知らせ

7月 1日 24時 00分 より、序々に放流を増加させ、

最大毎秒約 15.0 m<sup>3</sup>のダム放流 を開始 します。

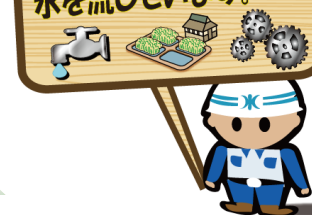
河川水位の上昇に注意願います。

※放流開始時刻および放流量は、天候・水使用状況等により変更になる場合があります。

※放流に関する情報はHPでご覧になれます。 <http://www.water.go.jp/chubu/toyokawa/index.html>



ダムは人々が毎日使う  
水を流しています。



豊川用水総合管理所 水源管理所

TEL 0536(33)0021 FAX 0536(33)0534