

ながらがわかこうぜき ち そじょう
長良川河口堰で稚アユの遡上見学会を開催！

長良川河口堰では、アユなどの川と海を行き来する魚が移動しやすくなるように「魚道」を設置しています。

4月に入り、伊勢湾から長良川へ遡上する稚アユも、その数が増えつつあり、魚道観察室（ガラス越しにアユ等の遡上状況が観察できる施設）では、稚アユが魚道を遡上する姿が多く見られるようになりました。

そこで、遡上する稚アユをご覧いただくために、マスコミの皆様を対象とした「稚アユの遡上見学会」を下記のとおり開催いたします。

皆様のご参加をお待ちしております。

記

- (1) 日 時：令和6年4月24日（水） 15：30～16：30
- (2) 場 所：長良川左岸 魚道観察室
- (3) 集合場所：長良川河口堰管理所



令和6年4月15日

独立行政法人水資源機構 長良川河口堰管理所

発表記者クラブ

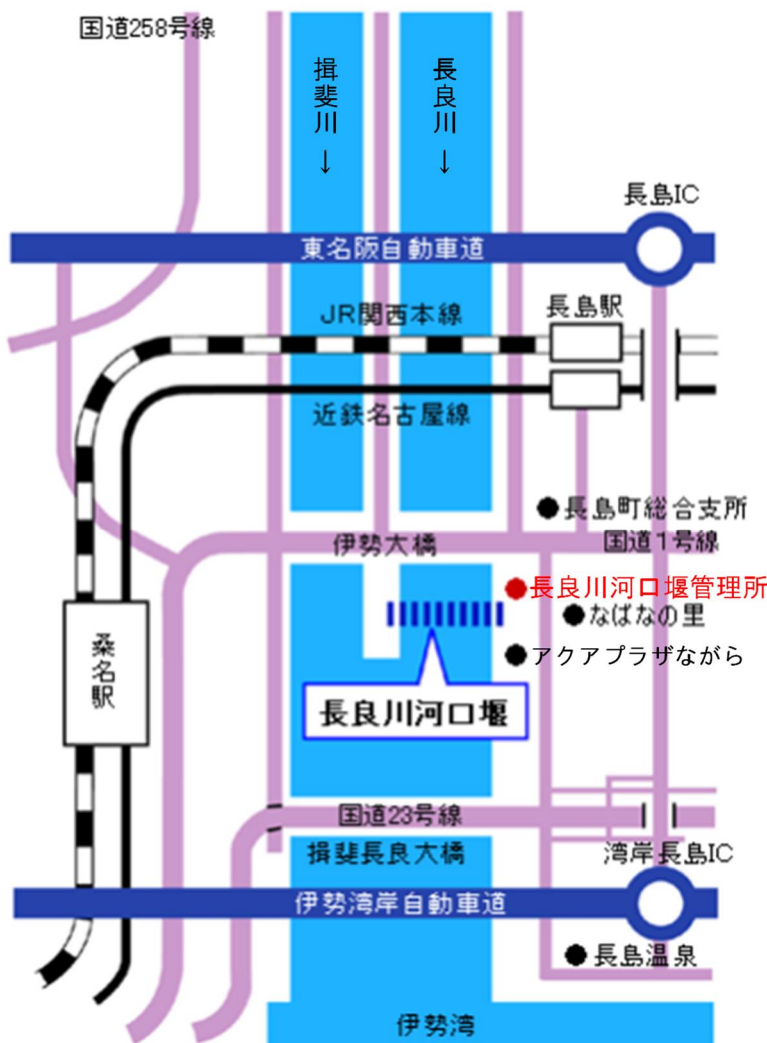
中部地方整備局記者クラブ
岐阜県政記者クラブ
三重県政記者クラブ
第二県政記者クラブ（三重県）
桑名記者クラブ

問い合わせ先

独立行政法人水資源機構 長良川河口堰管理所
総務課長 早川（はやかわ）
環境課長 竹澤（たけざわ）
住所：三重県桑名市長島町十日外面136番地
電話：0594（42）5012

(アクセス)

住所：三重県桑名市長島町十日外面136番地
電話：0594(42)5012



- ☆ 車でお越しの方
 - ・ 東名阪道
長島ICより約7分
 - ・ 伊勢湾岸自動車道
湾岸長島ICより約10分
 - ・ 国営木曾三川公園より約15分
- ☆ 公共交通機関でお越しの方
 - ・ JR・近鉄 桑名駅より
「なばなの里」行きバス終点
下車徒歩3分
 - ・ JR・近鉄 桑名駅より
タクシーで約15分
 - ・ JR長島駅、近鉄長島駅より
タクシーで約5分

(その他)

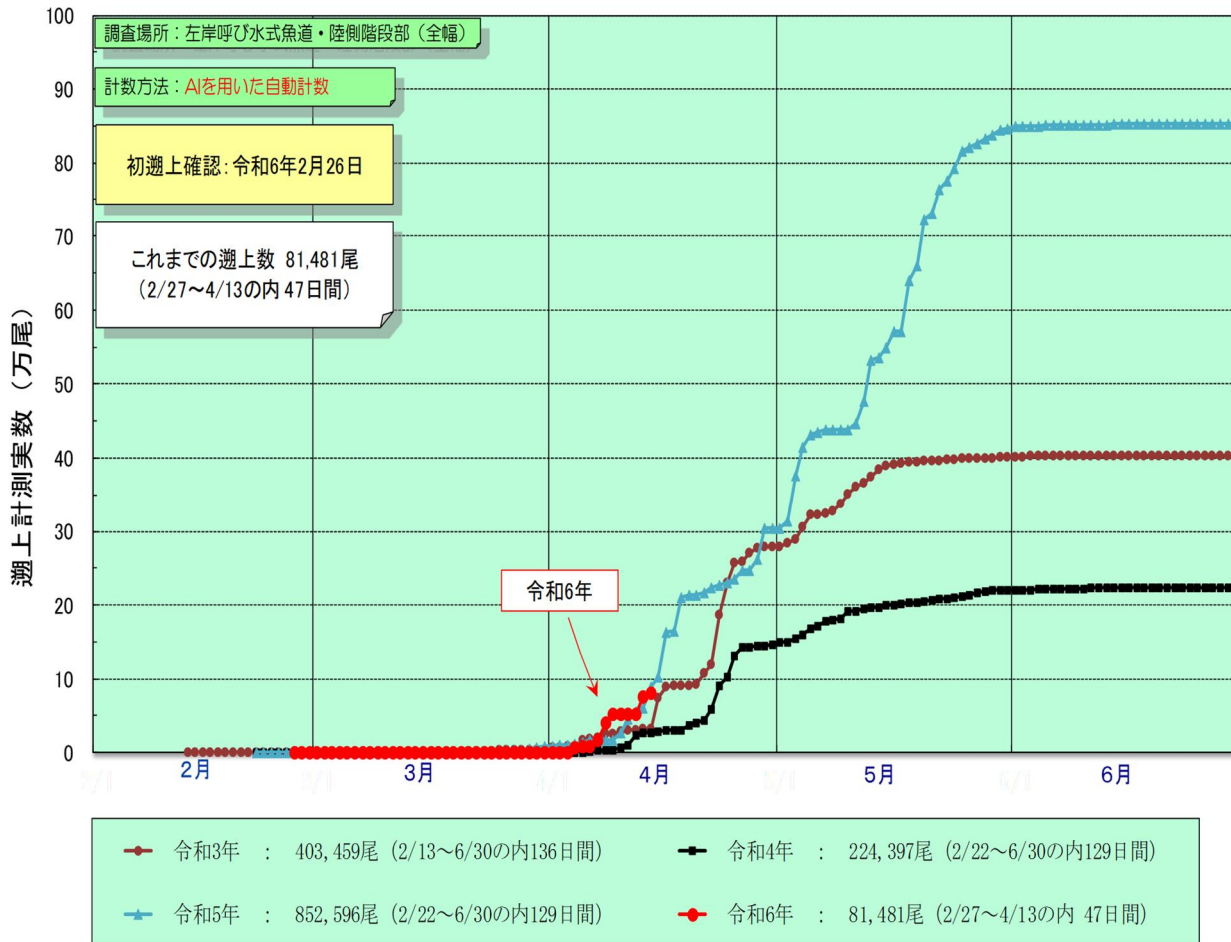
- ① 見学会の開催日時は、潮の大潮小潮や干満などを考慮し、多くの稚アユの遡上が期待できる日時を選定しています。ただし、当日の天候や河川の流況等によって、稚アユの遡上が見られない場合もありますので、ご了承ください。
今年、長良川河口堰の魚道を遡上した稚アユの静止画などは、別途、準備しておりますので、当日モニターでご覧いただくとともに、電子媒体 (CD-R) を提供いたします。
- ② 見学会への参加を希望される方は、4月22日(月) 17時までに、別紙の申込用紙にご記入のうえ、FAXにてご連絡をいただきますようお願いいたします。

◆稚アユの遡上状況

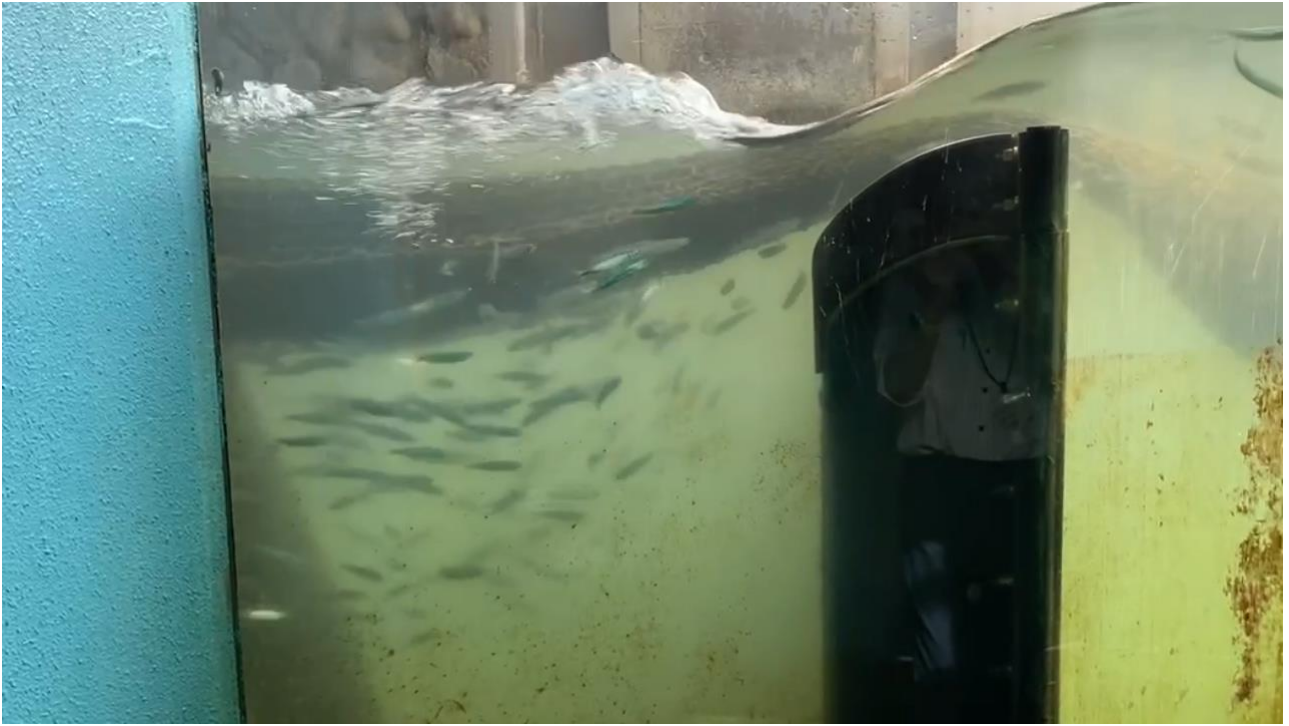
令和6年4月13日時点での遡上数は約8万尾です。

この遡上数は、毎年の遡上数を比較する目安として、長良川河口堰の魚道のうち1箇所（左岸呼び水式魚道・陸側階段部）で調査しているものです。

令和6年 長良川河口堰 アユ遡上状況グラフ（累計遡上数）



(稚アユ遡上調査地点：左岸呼び水式魚道 陸側階段部)



(過去の稚アユの遡上の様子：令和5年4月4日撮影)
※写真右側が上流です。



(過去の稚アユの遡上の様子：令和5年5月5日撮影)
※写真右側が上流です。

(別紙)

※申込期限：令和6年4月22日（月）17時必着

宛先：独立行政法人 長良川河口堰管理所 あて

FAX 0594-42-5020

稚アユの遡上見学会（4月24日開催）申込書

記者クラブ名	
社名	
部署	
氏名 (複数名参加される場合は 代表者の方のみで結構です)	
連絡先 (代表者の携帯電話)	
参加人数	