

内藤 大智

一庫ダム管理所
2021年度入社
土木職

〈現在の業務内容〉貯水池の管理業務、流量観測や堆砂測量業務の発注・監督、防災業務を担当



〈就職先として選んだ理由と入社して良かったところ〉
水という人間が生きていく上で大事な資源を管理している会社で公共性が高い会社だなと感じたのが機構を就職先として選んだ一番の理由ですね。また、近年豪雨災害が多く、水災害に関するインフラにとっても関心がありました。入社して一番良かったところは、休みやすいところ。帰省のたびに休日に休みをくっつけて長めに帰省しています(笑)。
〈一番印象に残っている業務内容〉
新卒で現場の総務課に配属され、契約業務を主に担当していましたが、現場は様々な施設を管理しているので仕事の内容が多岐にわたり、仕様書の確認から条文やスケジュールのチェックなど一つ一つの細かい作業で、慣れるまでに一苦労しましたが、自身の携わった仕事で現場での工事等に直接して執り行われていたのが一番印象に残っています。
〈仕事をしていく上で大事にしている所感〉
事務の仕事は、職員の生活に直結しているもので、一つ一つの仕事を丁寧に行うように心がけています。まだまだ学ぶことが多く、毎日一つでも多くのことを吸収しようと考えてながら仕事をしています。そんな中で優しく、時には厳しくご指導くださる職員の先輩方、同期及び後輩職員に感謝を忘れずに仕事をしていくというのが私のモットーです。
〈これから入社を希望する方へのメッセージ〉
水資源機構は水という必要な資源を管理している会社です。インフラや公共性の高い仕事に興味があるならぜひ、チャレンジしてみてください。他にも社会人になると周りの環境に飲まれて自分の思い通りに行かない場面もたくさんあるかと思いますが、そんな時は自分らしさを大切に仕事に臨んでください。

〈就職先として選んだ理由と入社して良かったところ〉
大学で化学分野を主に学んでいたのですが、機構の土木職の応募を見たときはやっていたのか不安でした。ただ、公共性のある仕事でワークライフバランスが良い職場で働きたいと思い就職活動をしていたので、実際に入社してみても、ギャップがなくて働くのが好きです。土木職はまだまだ分からないことだらけですが、一つ一つ自分のものにしていきたいです。
〈一番印象に残っている業務内容〉
今年度から防災業務の担当になり、直属の上司も入れ違いのため、まだ仕事に慣れない中で、汛期前に2回も防災操作を行ったことが一番印象に残っています。ダムの防災操作は責任感がある仕事で、ミスが許されない中、何事もなく無事に防災操作を終えた時は達成感があります。
〈仕事をしていく上で大事にしている所感〉
機構の仕事は幅広くやったことのない仕事も多々あります。私は良く分からない仕事や嫌だなと思う仕事でも、自分の中にいったん受け入れてやってみるという考えを大事にしています。その気持ちを励みに毎日仕事に取り組み、関係機関から感謝される時は人に役立つ仕事をしていて良かったなとやりがいを感じますね。
〈これから入社を希望する方へのメッセージ〉
就活の軸で人の役に立っている仕事に就きたい方は機構の仕事が向いていると思います。また、ワークライフバランスの充実を希望する方もおすすめです。入社してから最初は分からないことだらけだと思いますが、上司に相談してなるべく早くに悩みを解決してください。そして、若いうちに色々な仕事を経験して自分が得意だなと思う仕事を見つけてください。機構でお待ちしています。

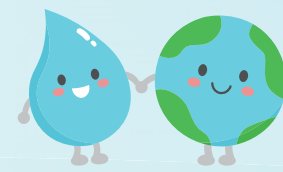
前田 瑛子

本社 人事部労務厚生課
2020年度入社
事務職

〈現在の業務内容〉社会保険、財形関係、健康管理などの福利厚生に係る業務など担当



〈就職先として選んだ理由と入社して良かったところ〉
水という人間が生きていく上で大事な資源を管理している会社で公共性が高い会社だなと感じたのが機構を就職先として選んだ一番の理由ですね。また、近年豪雨災害が多く、水災害に関するインフラにとっても関心がありました。入社して一番良かったところは、休みやすいところ。帰省のたびに休日に休みをくっつけて長めに帰省しています(笑)。
〈一番印象に残っている業務内容〉
新卒で現場の総務課に配属され、契約業務を主に担当していましたが、現場は様々な施設を管理しているので仕事の内容が多岐にわたり、仕様書の確認から条文やスケジュールのチェックなど一つ一つの細かい作業で、慣れるまでに一苦労しましたが、自身の携わった仕事で現場での工事等に直接して執り行われていたのが一番印象に残っています。
〈仕事をしていく上で大事にしている所感〉
事務の仕事は、職員の生活に直結しているもので、一つ一つの仕事を丁寧に行うように心がけています。まだまだ学ぶことが多く、毎日一つでも多くのことを吸収しようと考えてながら仕事をしています。そんな中で優しく、時には厳しくご指導くださる職員の先輩方、同期及び後輩職員に感謝を忘れずに仕事をしていくというのが私のモットーです。
〈これから入社を希望する方へのメッセージ〉
水資源機構は水という必要な資源を管理している会社です。インフラや公共性の高い仕事に興味があるならぜひ、チャレンジしてみてください。他にも社会人になると周りの環境に飲まれて自分の思い通りに行かない場面もたくさんあるかと思いますが、そんな時は自分らしさを大切に仕事に臨んでください。



連載企画 第1回 次代をつなぐ力

水資源機構の次代をつなぐ若手職員の皆さんに、就職先に機構を選んだ理由、これから入社を希望する方へのメッセージなどを伺いました。

池内 晃

香川用水管理所
2020年度入社
土木職

〈現在の業務内容〉配水、防災、水質を中心とした施設管理業務を担当



〈就職先として選んだ理由と入社して良かったところ〉
河川の景色や水辺の生き物が好きなので、将来は何となく水に関わる仕事に就きたいと思っていました。その後、就職活動において機構を知り、自分の興味や専攻内容と合っていると感じたので就職先として選びました。入社して良かった点は、上司が真っ直ぐに若手の提案を受け入れてくれることです。機構全体としてそのような風通しが良い職場であると感じています。
〈一番印象に残っている業務内容〉
現管理所の職員全員で行う配水操作が印象に残っています。私は本部業務を担当しており、水をいかにして安定かつ速やかに地域の方へお届けするかを考えながら、当日の各班の行動予定の作成や連携した管理所からの遠方操作を行っています。計画どおりに配水操作ができた日の達成感がとても印象に残っています。
〈仕事をしていく上で大事にしている所感〉
日々、誰のために仕事をしているのかを一度振り返ることを心がけています。例えば、取水工から分水工に水を届けて終わりではなく、その水を誰がどのように使うのかその先まで想像することで、相手に合わせた時間に分水工を操作するなど一工夫に繋がっています。広い視野でものごとの行き着く先を考えてみることで、解決の糸口を見つかるようにしています。
〈これから入社を希望する方へのメッセージ〉
やりたい仕事が無難としている方は何でもいいので、まずは物事を見て聞いて触れることをおすすめします。また、機構は独自のフィールドを持っているので、「興味はあるがよく分からない」は、現場で実体験することにより解決できることが多くあり、この会社の最大の魅力です。是非、興味を自身の成長に繋げるきっかけにしてみてください。

〈就職先として選んだ理由と入社して良かったところ〉
私は電気関係の大学を卒業しましたが、周囲のほとんどの友達がメーカー勤務になりました。きつとあなたの方と同じ状況でしょう。是非、ご友人との関係性を続けてください。給与・賞与の話で盛ると盛りが上がるはずですが、それ以外にも、分野が違ったりするメーカーの仕事の話は、機構で仕事をしていく上で、参考になることもあります。機構の印象はどうでしょうか。私のメッセージで、少しでも機構を知っていただければ幸いです。

藤江 宗樹

霞ヶ浦用水管理所
2021年度入社
電気通信職

〈現在の業務内容〉電気通信設備に関わる障害対応等の保守管理、ポンプ設備の配水操作などを担当



〈就職先として選んだ理由と入社して良かったところ〉
入社前の令和元年度には立て続けに強力な台風が襲来しました。実家周辺も避難勧告が発令されるなど、自分の身の回りにも災害が起こりえることを認識を改め、自分で防災に積極的に携われないかと考えたことがきっかけです。また、機構は転勤のため、未だ行ったことがない地域へ行ける事が面白い所だと思っています。
〈一番印象に残っている業務内容〉
最初の赴任先が、ダムを有する水路事務所であり、水力発電設備など様々な設備を管理していました。ここでの配水当番は1年目から一人で配水操作を任せられます。特に、雨が上がった後の配水操作が難しく、下流にある頭首工の水位の減少傾向を見つづ、ダムから放流増加量・頭首工への到達時間を考えて配水操作を行ったことが印象に残っています。
〈仕事をしていく上で大事にしている所感〉
私のモットーは「自分の健康が一番」でしょうか。機構は少数精鋭の組織です。まだまだ精鋭になれているとは決して言えませんが、現場では一人でも欠員が出ると、業務遂行が困難な場合もあります。そのため、これからは体調が万全な状態を維持して業務にあたりたいと思っています。また、機構の仕事は地域の方々の生活や安全に関わる業務であることから、業務に必要な資格及びスキルを磨いていきたいです。
〈これから入社を希望する方へのメッセージ〉
私は電気関係の大学を卒業しましたが、周囲のほとんどの友達がメーカー勤務になりました。きつとあなたの方と同じ状況でしょう。是非、ご友人との関係性を続けてください。給与・賞与の話で盛ると盛りが上がるはずですが、それ以外にも、分野が違ったりするメーカーの仕事の話は、機構で仕事をしていく上で、参考になることもあります。機構の印象はどうでしょうか。私のメッセージで、少しでも機構を知っていただければ幸いです。

〈就職先として選んだ理由と入社して良かったところ〉
入社前の令和元年度には立て続けに強力な台風が襲来しました。実家周辺も避難勧告が発令されるなど、自分の身の回りにも災害が起こりえることを認識を改め、自分で防災に積極的に携われないかと考えたことがきっかけです。また、機構は転勤のため、未だ行ったことがない地域へ行ける事が面白い所だと思っています。
〈一番印象に残っている業務内容〉
最初の赴任先が、ダムを有する水路事務所であり、水力発電設備など様々な設備を管理していました。ここでの配水当番は1年目から一人で配水操作を任せられます。特に、雨が上がった後の配水操作が難しく、下流にある頭首工の水位の減少傾向を見つづ、ダムから放流増加量・頭首工への到達時間を考えて配水操作を行ったことが印象に残っています。
〈仕事をしていく上で大事にしている所感〉
私のモットーは「自分の健康が一番」でしょうか。機構は少数精鋭の組織です。まだまだ精鋭になれているとは決して言えませんが、現場では一人でも欠員が出ると、業務遂行が困難な場合もあります。そのため、これからは体調が万全な状態を維持して業務にあたりたいと思っています。また、機構の仕事は地域の方々の生活や安全に関わる業務であることから、業務に必要な資格及びスキルを磨いていきたいです。
〈これから入社を希望する方へのメッセージ〉
私は電気関係の大学を卒業しましたが、周囲のほとんどの友達がメーカー勤務になりました。きつとあなたの方と同じ状況でしょう。是非、ご友人との関係性を続けてください。給与・賞与の話で盛ると盛りが上がるはずですが、それ以外にも、分野が違ったりするメーカーの仕事の話は、機構で仕事をしていく上で、参考になることもあります。機構の印象はどうでしょうか。私のメッセージで、少しでも機構を知っていただければ幸いです。