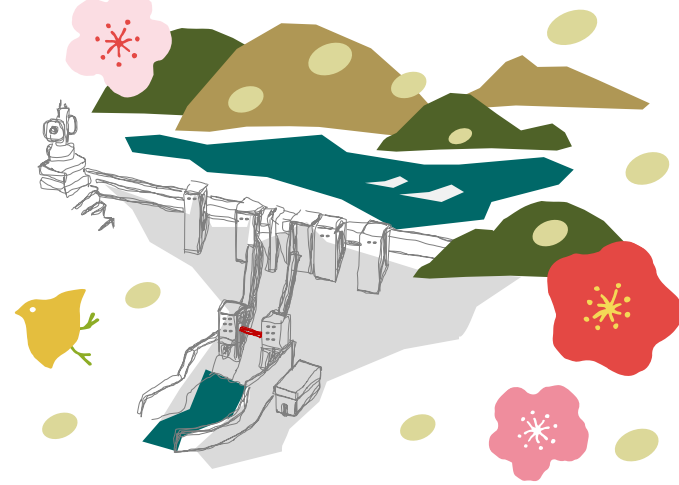


かわらばんひとくらし

今月の一庫ダム



●雨量、貯水池状況、流況

1月の月雨量は60.2mmで、平年(48mm)に対し約125%の雨量でした。

貯水池の状況は、1月末現在、貯水率は約39%で推移しています。

一庫ダムの下流河川の様子は、利水基準地点虫生へ19日間、約88万mを補給しました。

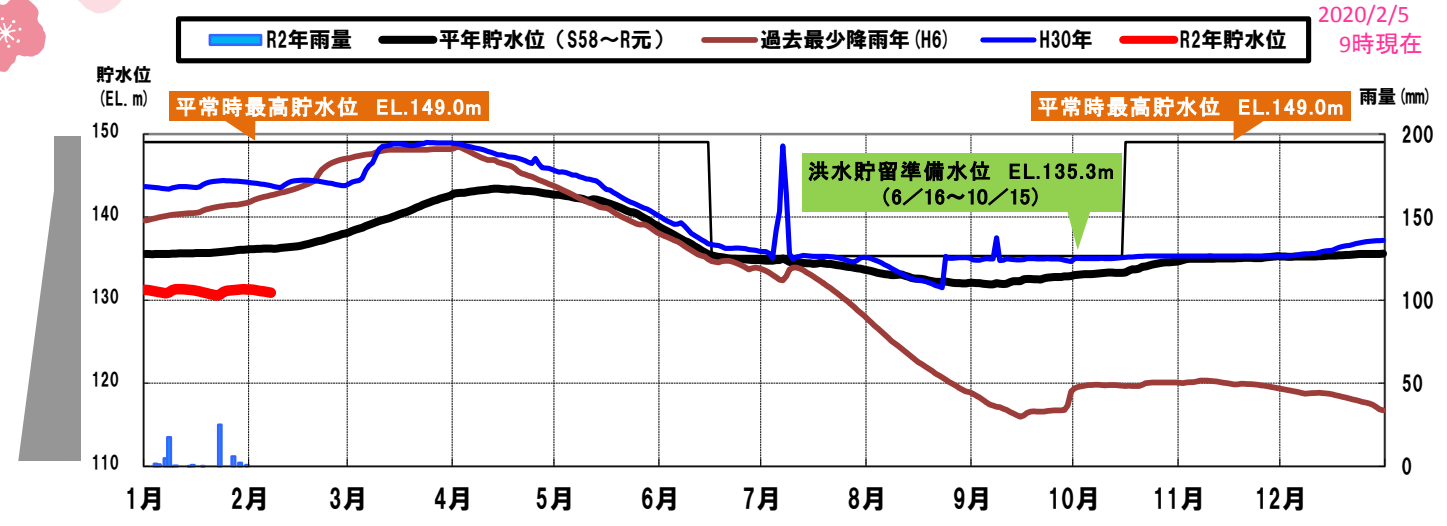
貯水池の状況 (R2.1.22撮影)

貯水位 EL.130.54m



ドローン動画をYouTubeにて公開中!

一庫ダムの主な年間貯水位曲線



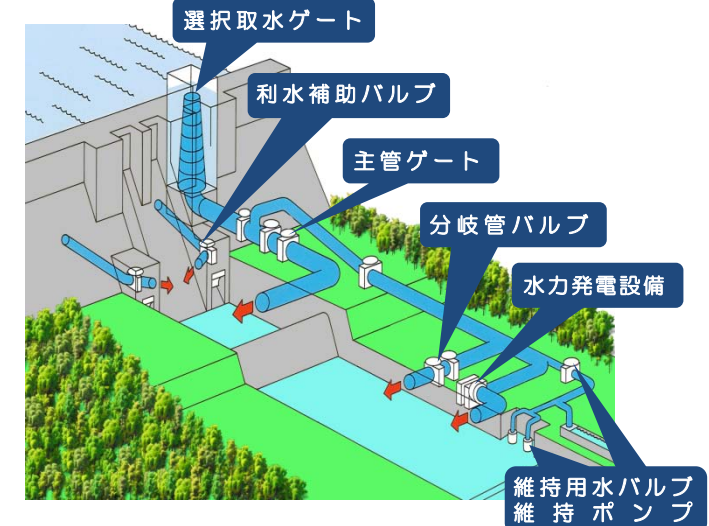
利水基準点 (虫生地点) の場所



Topics

一庫ダムの利水放流設備

ダムには流す水量に応じて、洪水の時に使うゲートと普段の時に使うゲートまたはバルブが設置されています。今回は、普段の時に使うゲートおよびバルブについて紹介します。



利水補助バルブ
利水放流設備が使えないときに替わりに放流をします。

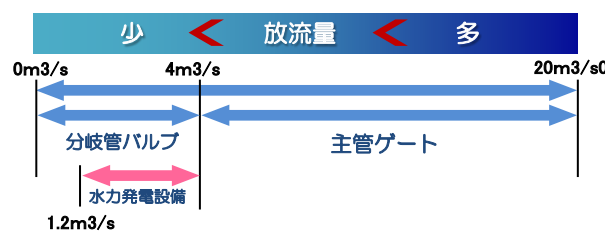
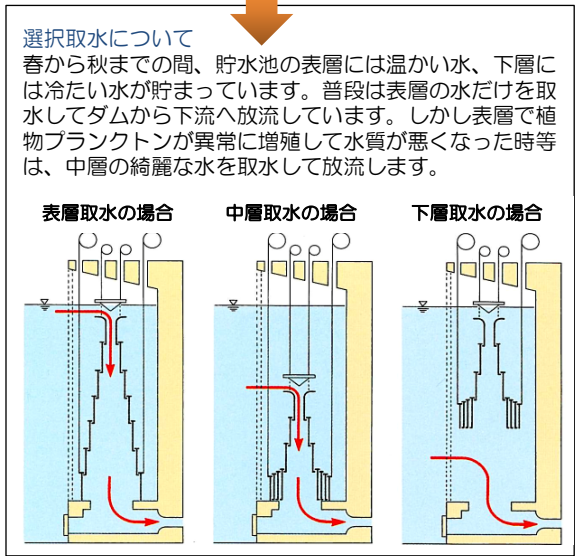
主管ゲート (利水放流設備)
流量の多い時や洪水の初期の放流に使います。

分岐管バルブ (利水放流設備)
放流の少ない時に使います。

水力発電設備
放流する際に水車を回して発電します。発電可能な放流量の場合は優先して放流します。

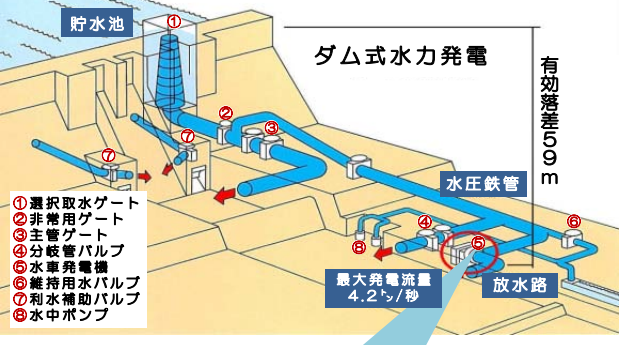
維持用水バルブ (利水放流設備)
維持ポンプ
維持用水バルブ (利水放流設備)
ダムが出来る以前からあった農業用水を送水します。維持用水ポンプは維持用水バルブの予備となっています。

選択取水ゲート (利水放流設備)
水温、水質等の良いところを選んで取水します。

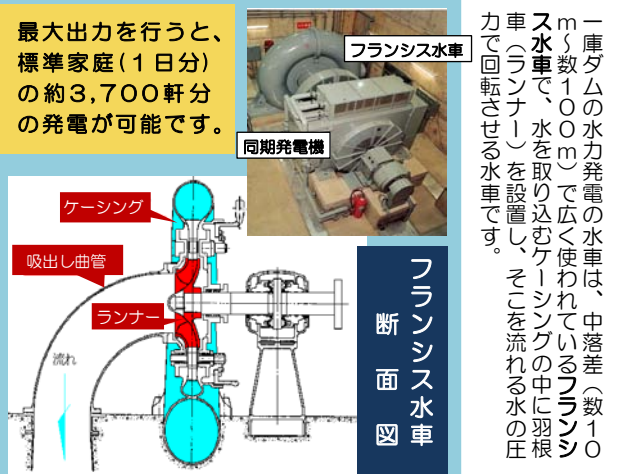


一庫ダムの水力発電設備

一庫ダムの水力発電は、最大出力1・900kWです。発生した電力は、ダム管理用として使用します。残りの電力は売電することにより管理費の節減を行っています。



1,900kW ÷ (4,500kWh/365日 × 24h) = 3,699軒分
最大出力 ÷ (標準家庭の年間の消費電力量/365日 × 24h)



令和二年 2月号

水がささえる豊かな社会

独立行政法人 水資源機構

一庫ダム管理所

一庫ダムオリジナルのプライベートダムカード、12月～3月は冬のデザイン配布中!

来て楽しむ、知って楽しむ、魅力満載♪一庫ダム!

地域に開かれた
ダムを目指して

一庫ダムではみなさまに「来て楽しんでいただける」取り組みとして、様々な活動を行っています。令和2年1月号に引き続き「来て楽しんでいただける」活動を紹介させていただきます。

来て楽しむ♪

その2

ダムの中ってどうなっているの？と疑問に思ったことはありませんか。中までギッシリコンクリート？機械設備が整然と並んでたくさんの方が働いている映画のワンのような世界???

施設見学



好評受付中

そんなみなさまの疑問にお答えすべく、一庫ダムでは1名様からでもダム見学を受け付けております。



ダムの中を歩いて・見て・聞いてあなたの疑問を解決・スッキリしませんか?

周辺スポット紹介

伝統の能勢浄瑠璃を未来に伝える
シアターは町の文化・情報発信基地。

浄るりシアター



四方を山々に囲まれ、清流が田畑を潤す能勢町。約200年前、大坂で浄瑠璃の修行を重ねた杉村量輔が

能勢で浄瑠璃の稽古を始めたことをきっかけに、文化年間(1804~17)、初代太夫(家元)が誕生。たびたび浄瑠璃会が開かれるようになり、いつしか農業のかたわら土地固有の芸事として浄瑠璃



ダム堤体の真ん中にかかる通称「赤橋」からクロス放流を見下ろすことができます!
※多田神社前の猪名川に架かる社橋(赤橋)にあやかって同じ朱色で塗られたため、一庫ダムの赤橋と呼ばれています。

ダム見学の詳細は「一庫ダムHP」をご覧ください。お気軽にお問い合わせ下さい。お待ちしております。

また、一庫ダム管理所ではSNS(Twitter(ツイッター)で日々の小さなできごとから、イベント情報などを配信していますので、是非見てください。
@jwa_hitokura



ワンポイント豆知識 SNSって?

SNSとは、インターネットを介して人と人のコミュニケーションを促進し、社会的なネットワークの構築を支援するインターネットサービスのことです。古くはブログや電子掲示板でもそうした機能の一部は実現できていましたが、SNSでは特に「情報の発信・共有・拡散」といった機能に重きを置いているのが特徴です。

SNSはSocial Networking Service(ソーシャル・ネットワーク)の略で、ソーシャル(社会的な)ネットワーク(繋がり)を提供するサービス、という意味になります。FacebookやTwitterなどでも知られています。

の歴史が育まれてきたという人形なし・語りと太棹三味線で進行する独特の能勢浄瑠璃は昭和49年に大阪府無形民俗文化財に指定、平成11年には国の無形民俗文化財に選択。平成5年、浄るりシアター設立をきっかけに、新たに人形と囃子を加えた「能勢人形浄瑠璃 鹿角座」も誕生しました。同シアターでは人形浄瑠璃公演が随時行なわれる他、さまざまな催しも開催されています。



所在地・大阪府豊能郡 能勢町宿野30
電話・072-743-3241
休館日・火曜日・年末年始(祝日の場合は翌日)
料金・公演により異なる

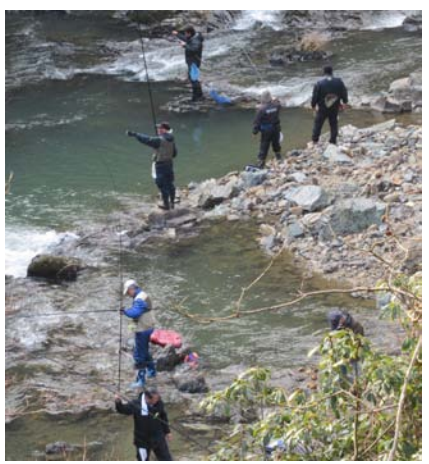
2月以降の行事予定

▼アマゴ・マス釣り&クリーン作戦

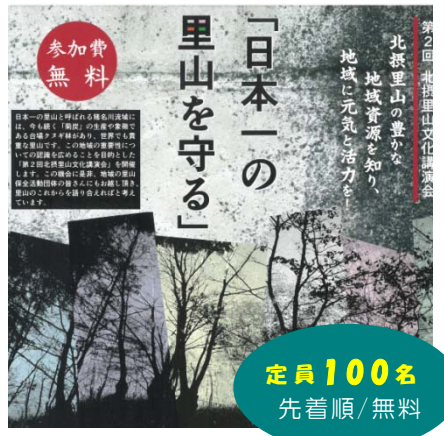
2月15日(土) 9時~14時

今年2月第3土曜日に一庫大次川の上流で、猪名川漁協主催の「アマゴ・マス釣り&猪名川クリーン作戦」が開催されます。詳しくは猪名川漁業協同組合まで。

【申し込み・問い合わせ先】
猪名川漁協・鈴木
電話・080-6175-9311
FAX・072-792-0037



▼第2回 北摂里山文化講演会



定員100名
先着順/無料

日本一の里山と呼ばれる猪名川流域には、今も続く「菊炭」の生産や象徴である台場クヌギ林等があり、世界でも貴重な里山です。この地域の重要性についての認識を広め

2月23日(日) 10時~12時
場所・猪名川町立中央公民館(視聴覚ホール)
講師・服部 保(兵庫県立大学名誉教授)
主催・NPO法人北摂里山文化保存会 国崎クリーンセンター 啓発施設



服部 保(はっとり たもつ)氏 兵庫県立大学(自然・環境科学研究所)名誉教授。里山の生物多様性保全と里山の再生に関する研究などを行っている。

▼一庫ダムエドヒガン(桜)植樹Project



Project プロジェクト

現在の右岸法面のエドヒガン

2月29日(土)
一庫ダム管理所では「水・人・自然の調和」を目指して、地域の方々に愛されるエドヒガン(桜)植樹活動を実施しています。
その一環として昨年9月より一庫ダムエドヒガン(桜)植樹プロジェクトに必要な財源の一部について寄附金を募集しました。
同プロジェクトについては多くの方々に賛同いただき、この度一庫ダム堤体下流部に30本余りのエドヒガン植樹式を行います。
時間・10時30分~12時
場所・一庫ダム堤体下流部

一庫ダム エドヒガン植樹記念

独立行政法人 水資源機構
一庫ダム管理所
〒666-0153
兵庫県川西市一庫字唐松4番地の1
TEL:072-794-6671
FAX:072-794-0590