

第15回流木ペインティング大会



小さな芸術家が大集合！

今年もたくさんの小さな芸術家が、知明湖キャンプ場に集合してくれました。

作品はどれも力作ばかり！

青い空と、グリーン芝生に作品を並べると、周りの自然と相まって、素敵な大自然の美術館となりました☆

最後はみんなで美化活動。今年も全員で、会場周辺の清掃活動を行いました。

第15回 流木ペインティング大会 概要

日 時：令和3年8月1日（日）

場 所：知明湖キャンプ場（一庫ダム貯水池上流）

主 催：一庫ダム水源地域ビジョン推進協議会

協 賛：アサヒ飲料株式会社

実技指導：洋画家 安食 慎太郎先生

参加者数：27名（7世帯）

流木ペインティング大会は、ダム湖に流れ込んだ流木の有効活用と、会場周辺の清掃活動を通して、ゴミ減量への意識を高め美しい猪名川・知明湖の再生を啓発するイベントです。一庫ダム水源地域ビジョン推進協議会が主催し、今年で第15回目を迎えました。

来賓ご挨拶



越田謙治郎 川西市長



加藤仁哉
多田漁業協同組合長



中原忠義 一庫ダム管理所長とともに記念撮影

流木選び



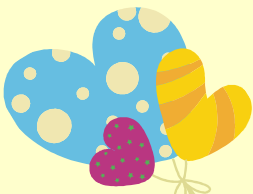
作品作り



会場の様子



熱中症対策 & 感染症予防対策



記念撮影



立派な作品が
出来ました！！



アサヒ飲料(株)様より 三ツ矢サイダーを提供いた だきました

Asahi



三ツ矢サイダー

SINCE 1884

「三ツ矢」の歴史 1884年(明治17年)

「三ツ矢サイダー」の歴史は「平野水」から始まりました。

「平野水」とは

兵庫県多田村平野(現 兵庫県川西市平野)の地で
発見された湧き出る炭酸水。

記録によると、味は甘酸っぱく刺激的で、
淡みを帯びていたそうである。

この炭酸水を瓶に詰め、「平野水」として

1884年に販売を始めたことが、

「三ツ矢サイダー」の出発点だった。



兵庫県
川西市
発祥

今も源氏と「三ツ矢サイダー」にまつわる伝説が残る

兵庫県 多田神社 拝殿(国指定重要文化財)

※多田院は、源満仲公が970年(天禄元年)に創建したもので、

「平野水」の源流を含む一帯を寺領としていた。

1871年(明治4年)に仏舎を廃し、多田神社となった。



「三ツ矢」「三ツ矢サイダー」「MITSUYA CIDER」は
アサヒ飲料株式会社の登録商標です。

© のんだまとはりサイフル

100年のワクワクと笑顔を。
アサヒ飲料