

水・人・自然の調和をめざす

✧ 独立行政法人 水資源機構
一庫ダム管理所

666-0153

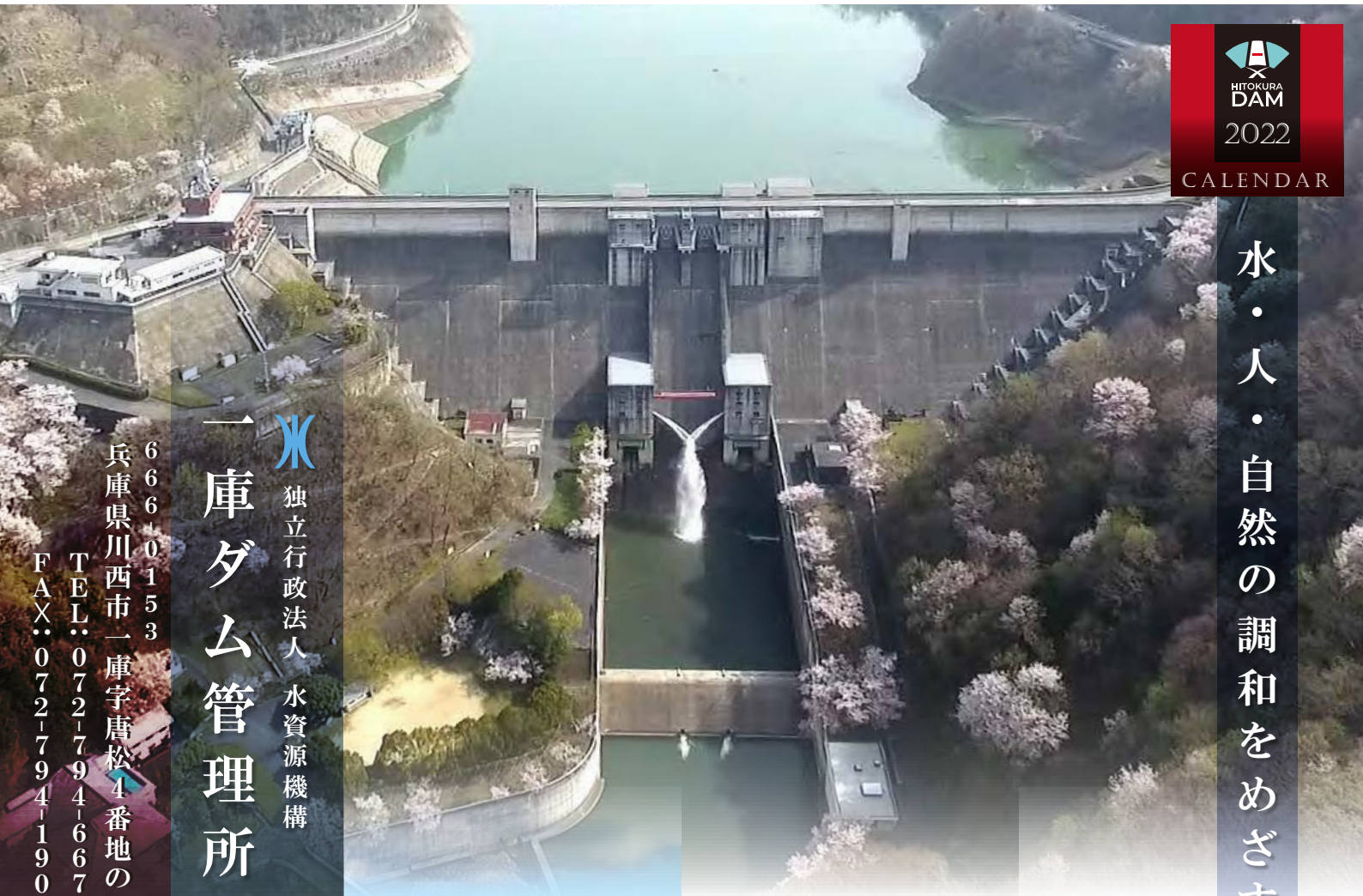
兵庫県川西市一庫字唐松4番地の1

TEL: 072-794-6671

FAX: 072-794-1908



一庫ダムHP



1979年3月



1980年8月



1981年9月



1982年完成当時



CALENDAR

時折々に人と人の出会いがあり、また自然との闘いがあり、幾多のドラマが生まれ、それらの一つ一つが礎（いしずえ）となつて一庫ダムは完成しました。



着工前のダムサイト (1970年)



建設中のダム堤体 (1979年)



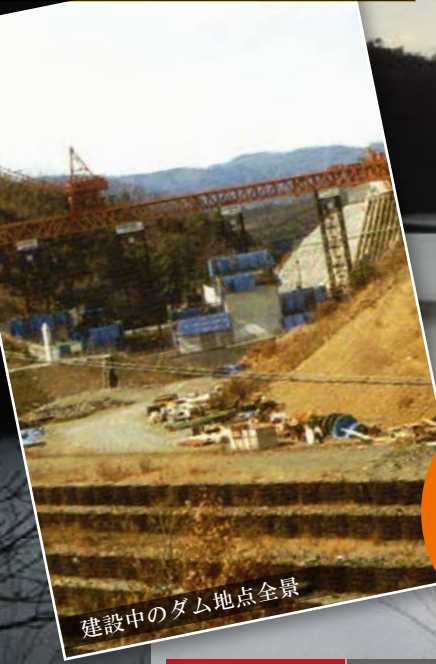
2020年大晦日の雪景色

2	SUN	MON	TUE	WED	THU	FRI	SAT	3	SUN	MON	TUE	WED	THU	FRI	SAT
		1	2	3	4	5			1	2	3	4	5		
6	7	8	9	10	11	12		6	7	8	9	10	11	12	
13	14	15	16	17	18	19		13	14	15	16	17	18	19	
20	21	22	23	24	25	26		20	21	22	23	24	25	26	
27	28							27	28	29	30	31			

Sunday	Monday	Tuesday	Wednesday	Thursday	Friday	Saturday
26	27	28	29	30	31	1 先負 元日
2 仏滅	3 赤口	4 先勝 平成6年~7年渇水 最低貯水率9.9% (1995)	5 友引	6 先負	7 仏滅	8 大安
9 赤口	10 先勝 成人の日	11 友引	12 先負	13 仏滅	14 大安	15 赤口
16 先勝	17 友引 阪神淡路大震災 (1995)	18 先負	19 仏滅	20 大安	21 赤口	22 先勝
23 友引 令和2年~3年渇水 最低貯水率 20.9% (2021)	24 先負 30	25 仏滅	26 大安	27 赤口	28 先勝	29 友引

CALENDAR

● 知明湖(ちみょうこ)
多田銀銅山で知られる知明山は、銀銅を産する奇妙不思議な山として、古くから奇妙山と称され、奈良時代に聖武天皇が夢で伊勢皇大神のお告げを受けて、東大寺大仏鑄造(ちゅうぞう)の銅をこの奇妙山神教間歩(坑道)で掘ったと言ひ伝えられています。このダム湖に浮かぶ山の名をとって、伊藤龍太郎川西市長(当時)が、知明湖と命名したものです。



2 FEBRUARY

神々しい光に包まれる、貯水池(知明湖)

3	SUN	MON	TUE	WED	THU	FRI	SAT	4	SUN	MON	TUE	WED	THU	FRI	SAT
			1	2	3	4	5					1	2		
6	7	8	9	10	11	12		3	4	5	6	7	8	9	
13	14	15	16	17	18	19		10	11	12	13	14	15	16	
20	21	22	23	24	25	26		17	18	19	20	21	22	23	
27	28	29	30	31				24	25	26	27	28	29	30	

Sunday	Monday	Tuesday	Wednesday	Thursday	Friday	Saturday
30	31	1 先勝	2 友引	3 先負	4 仏滅	5 大安
6 赤口	7 先勝	8 友引	9 先負	10 仏滅	11 大安 建国記念の日	12 赤口
13 先勝	14 友引	15 先負	16 仏滅	17 大安	18 赤口	19 先勝
20 友引	21 先負	22 仏滅	23 大安 天皇誕生日	24 赤口	25 先勝	26 友引
27 先負	28 仏滅	1	2	3	4	5

CALENDAR

一庫ダムでは地域の方々と協力しながら15年以上以上エドヒガンの植樹や保全活動を行ってきました。
 これまでの保全活動等が評価され、ダム右岸の斜面上部に自生するエドヒガン（6個体）と隣接地が「一庫字唐松エドヒガン群落」として令和3年4月22日に川西市の天然記念物に指定されました。



右岸掘削（くっさく）工事

3 MARCH

「一庫字唐松エドヒガン群落」

4	SUN	MON	TUE	WED	THU	FRI	SAT	5	SUN	MON	TUE	WED	THU	FRI	SAT
						1	2	1	2	3	4	5	6	7	
3	4	5	6	7	8	9	10	8	9	10	11	12	13	14	15
10	11	12	13	14	15	16	17	15	16	17	18	19	20	21	22
17	18	19	20	21	22	23	24	22	23	24	25	26	27	28	29
24	25	26	27	28	29	30		29	30	31					

Sunday	Monday	Tuesday	Wednesday	Thursday	Friday	Saturday
27 大安	28 赤口	1 大安	2 赤口	3 友引	4 先負	5 仏滅
6 大安	7 赤口	8 先勝	9 友引	10 先負	11 仏滅	12 大安
13 赤口	14 先勝	15 友引	16 先負	17 仏滅	18 大安	19 赤口
20 先勝	21 友引 春分の日	22 先負	23 仏滅	24 大安	25 赤口	26 先勝
27 友引	28 先負	29 仏滅	30 大安	31 赤口	1	2

CALENDAR

●一庫ダムを選択取水設備
ダム湖の水は表面・中層・底
層で水温や濁度などの水質状
況が異なります。必要に応じ
て水を取る深さを変えて、そ
の時の目的に応じた深さの水
を取ることを「選択取水」と
いいます。



4
APRIL

一庫ダムの選択取水設備

5	SUN	MON	TUE	WED	THU	FRI	SAT	6	SUN	MON	TUE	WED	THU	FRI	SAT
1	2	3	4	5	6	7		5	6	7	8	9	10	11	
8	9	10	11	12	13	14		12	13	14	15	16	17	18	
15	16	17	18	19	20	21		19	20	21	22	23	24	25	
22	23	24	25	26	27	28		26	27	28	29	30			
29	30	31													

Sunday	Monday	Tuesday	Wednesday	Thursday	Friday	Saturday
27	28	29	30	31	1 先負	2 仏滅
3 大安	4 赤口	5 先勝	6 友引	7 先負	8 仏滅	9 大安
10 赤口	11 先勝	12 友引	13 先負	14 仏滅	15 大安	16 赤口
17 先勝	18 友引	19 先負	20 仏滅	21 大安	22 赤口	23 先勝
24 友引	25 先負	26 仏滅	27 大安	28 赤口	29 先勝 昭和の日	30 友引

CALENDAR

非常用洪水吐き（クレストゲート）からの点検放流は数度行われておりますが、管理開始以降実運用での放流実績はありません。



5
MAY

2018年クレストゲート点検放流

6	SUN	MON	TUE	WED	THU	FRI	SAT	7	SUN	MON	TUE	WED	THU	FRI	SAT
					1	2	3	4						1	2
	5	6	7	8	9	10	11		3	4	5	6	7	8	9
	12	13	14	15	16	17	18		10	11	12	13	14	15	16
	19	20	21	22	23	24	25		17	18	19	20	21	22	23
	26	27	28	29	30				24/31	25	26	27	28	29	30

Sunday	Monday	Tuesday	Wednesday	Thursday	Friday	Saturday
1 仏滅	2 大安	3 赤口 憲法記念日	4 先勝 みどりの日	5 友引 こどもの日	6 先負	7 仏滅
8 大安	9 赤口	10 先勝	11 友引	12 先負	13 仏滅	14 大安
15 赤口	16 先勝	17 友引	18 先負	19 仏滅	20 大安	21 赤口
22 先勝	23 友引	24 先負	25 仏滅	26 大安	27 赤口	28 先勝
29 友引	30 大安	31 赤口	1	2	3	4

CALENDAR

新緑の季節になると、毎年コシアカツバメが繁殖のために飛来します。コシアカツバメは全長19センチ程度とツバメよりも少し大きく、腰部分に赤みを帯びる。泥などを固めてとっくり形の巣を作ることが知られています。



コシアカツバメ



6 JUNE

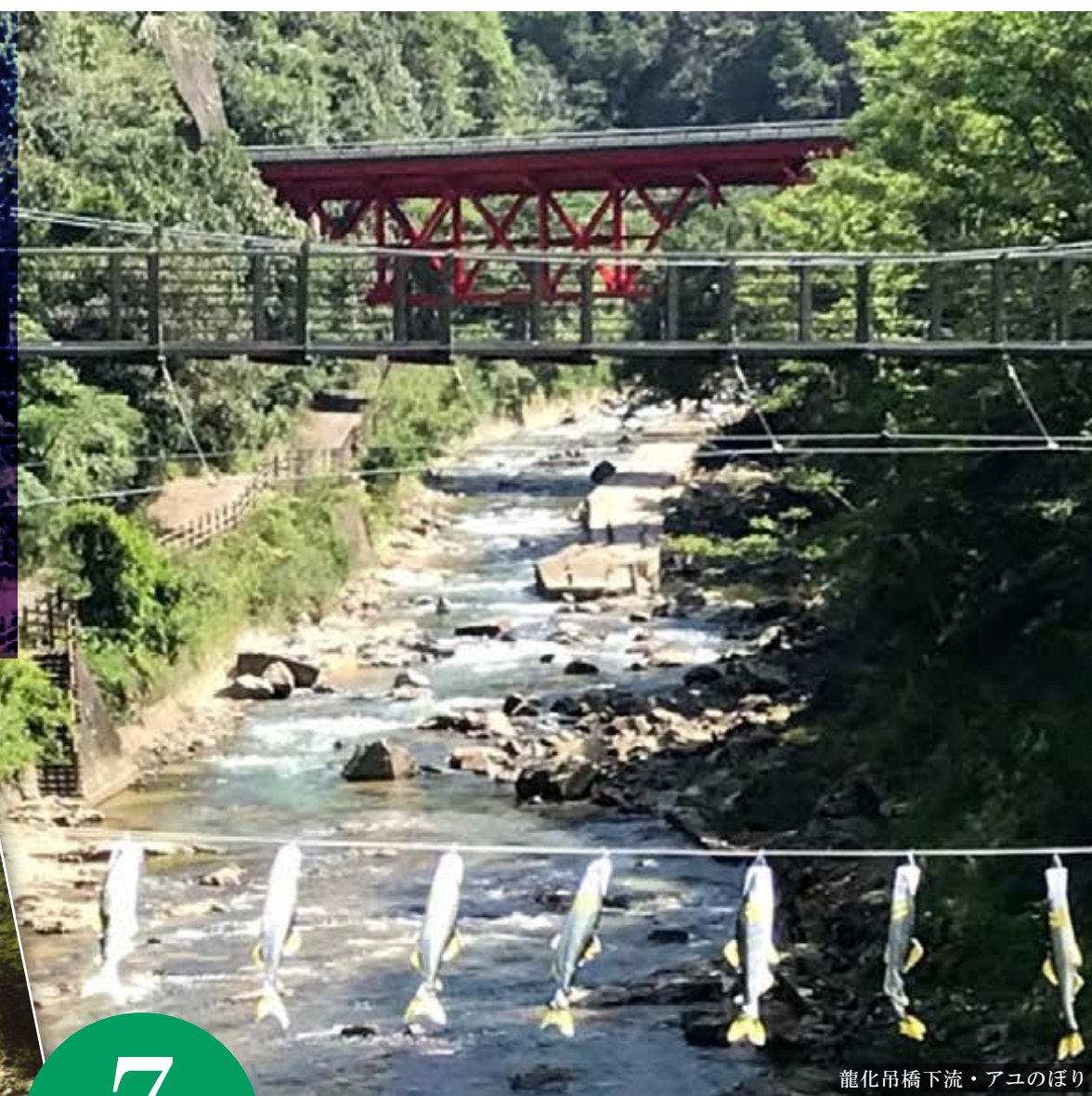
新緑に浮かぶ、ダム堤体

7	SUN	MON	TUE	WED	THU	FRI	SAT	8	SUN	MON	TUE	WED	THU	FRI	SAT
						1	2		1	2	3	4	5	6	
	3	4	5	6	7	8	9		7	8	9	10	11	12	13
	10	11	12	13	14	15	16		14	15	16	17	18	19	20
	17	18	19	20	21	22	23		21	22	23	24	25	26	27
	24/31	25	26	27	28	29	30		28	29	30	31			

Sunday	Monday	Tuesday	Wednesday	Thursday	Friday	Saturday
29	30	31	1 先勝	2 友引	3 先負	4 仏滅
5 大安	6 赤口	7 先勝	8 友引	9 先負	10 仏滅	11 大安
12 赤口	13 先勝	14 友引	15 先負	16 仏滅	17 大安	18 赤口 大阪府北部地震 (2018)
19 先勝	20 友引	21 先負	22 仏滅	23 大安	24 赤口	25 先勝
26 友引	27 先負	28 仏滅	29 赤口 特別防災操作実施 (1999)	30 先勝	1	2

CALENDAR

一庫ダム貯水池(知明湖)では、ダム湖産のアユが存在しています。このアユの産卵場を保全し、アユの再生産に寄与することを目的として、平成17年度よりダム貯水池流入部の浅瀬において、産卵場の整備を行っています。



龍化吊橋下流・アユのほり

7
JULY

一庫ダムができる以前の龍化峡

8	SUN	MON	TUE	WED	THU	FRI	SAT	9	SUN	MON	TUE	WED	THU	FRI	SAT
		1	2	3	4	5	6			1	2	3			
	7	8	9	10	11	12	13		4	5	6	7	8	9	10
	14	15	16	17	18	19	20		11	12	13	14	15	16	17
	21	22	23	24	25	26	27		18	19	20	21	22	23	24
	28	29	30	31					25	26	27	28	29	30	

Sunday	Monday	Tuesday	Wednesday	Thursday	Friday	Saturday
26	27	28	29	30	1 友引	2 先負
3 仏滅	4 大安	5 赤口	6 先勝 平成30年7月豪雨 (2018) 一庫ダム異常洪水時 防災操作実施	7 友引	8 先負	9 仏滅
10 大安	11 赤口	12 先勝	13 友引	14 先負	15 仏滅	16 大安
17 赤口 特別防災操作実施 (2006)	18 先勝 海の日	19 友引	20 先負	21 仏滅	22 大安	23 赤口
24 先勝 先負 31	25 友引	26 先負	27 仏滅	28 大安	29 先勝	30 友引

CALENDAR

一庫ダムの大きな役割の一つに洪水調節(治水機能)があり、私たちダム職員は、洪水被害から地域を守るための防災操作に常に備えています。



建設時 - 堤外管の配管状況 (減勢工内側)



建設時・減勢工全景



2021年8月、大雨による放流

9	SUN	MON	TUE	WED	THU	FRI	SAT	10	SUN	MON	TUE	WED	THU	FRI	SAT
					1	2	3								1
4	5	6	7	8	9	10		2	3	4	5	6	7	8	
11	12	13	14	15	16	17		9	10	11	12	13	14	15	
18	19	20	21	22	23	24		16	17	18	19	20	21	22	
25	26	27	28	29	30			23/30	24/31	25	26	27	28	29	

Sunday	Monday	Tuesday	Wednesday	Thursday	Friday	Saturday
31 仏滅	1 大安	2 大安	3 赤口	4 先勝	5 友引	6 先負
7 仏滅	8 大安 特別防災操作実施 (2014)	9 赤口	10 先勝	11 友引 山の日	12 先負	13 仏滅
14 大安	15 赤口 特別防災操作実施 (2014)	16 先勝	17 友引	18 先負	19 仏滅	20 大安
21 赤口	22 先勝	23 友引 特別防災操作実施 (2018)	24 先負	25 仏滅	26 大安	27 友引
28 先負	29 仏滅	30 大安	31 赤口	1	2	3

CALENDAR

ダム周辺の里山保全活動の一環として、ダム下流の広場内に2019年3月にヒガンバナを移植しました。年々、株を増やし秋には紅葉と里山を彩るヒガンバナの美しい景観を目指しています。



ダム下流左岸広場内、ヒガンバナ

9
SEPTEMBER

10	SUN	MON	TUE	WED	THU	FRI	SAT	11	SUN	MON	TUE	WED	THU	FRI	SAT
							1			1	2	3	4	5	
2	3	4	5	6	7	8		6	7	8	9	10	11	12	13
9	10	11	12	13	14	15		13	14	15	16	17	18	19	20
16	17	18	19	20	21	22		20	21	22	23	24	25	26	27
23/30	24/31	25	26	27	28	29		27	28	29	30				

Sunday	Monday	Tuesday	Wednesday	Thursday	Friday	Saturday
28	29	30	31	1 先勝	2 友引	3 先負 平成30年台風21号 (2018)
4 仏滅	5 大安	6 赤口	7 先勝	8 友引	9 先負	10 仏滅
11 大安	12 赤口	13 先勝	14 友引	15 先負	16 仏滅	17 大安
18 赤口	19 先勝 敬老の日	20 友引	21 先負	22 仏滅	23 大安 秋分の日	24 赤口
25 先勝	26 先負	27 仏滅	28 大安	29 赤口	30 先勝	1

CALENDAR

異常洪水時に使用する可能性のある非常用洪水吐き（クレストゲート）。そんな緊迫した状況とは裏腹に、点検によるゲート全開時は穏やかで美しい貯水池が上流側に広がります。



クレストゲートから見た貯水池（ドローン撮影）

10
OCTOBER

11	SUN	MON	TUE	WED	THU	FRI	SAT	12	SUN	MON	TUE	WED	THU	FRI	SAT

Sunday	Monday	Tuesday	Wednesday	Thursday	Friday	Saturday
25	26	27	28	29	30	1 友引
2 先負	3 仏滅	4 大安	5 赤口	6 先勝	7 友引	8 先負
9 仏滅	10 大安 スポーツの日	11 赤口	12 先勝	13 友引	14 先負	15 仏滅
16 大安	17 赤口	18 先勝	19 友引 特別防災操作実施 (2004)	20 先負	21 仏滅	22 大安
23 赤口 先負 30	24 先勝 仏滅 31	25 仏滅	26 大安	27 赤口	28 先勝	29 友引

CALENDAR

四季折々に表情を変える里山や湖、ダムを取り囲む大自然の移り変わりや、ライトアップなどが、一庫ダムを舞台に感動的なシーンを見せてくれます。



11 NOVEMBER

秋の夕焼け、赤く染まる堤体

12	SUN	MON	TUE	WED	THU	FRI	SAT	1	SUN	MON	TUE	WED	THU	FRI	SAT
					1	2	3	2023	1	2	3	4	5	6	7
4	5	6	7	8	9	10		8	9	10	11	12	13	14	
11	12	13	14	15	16	17		15	16	17	18	19	20	21	
18	19	20	21	22	23	24		22	23	24	25	26	27	28	
25	26	27	28	29	30	31		29	30	31					

Sunday	Monday	Tuesday	Wednesday	Thursday	Friday	Saturday
30	31	1 大安	2 赤口	3 先勝 文化の日	4 友引	5 先負
6 仏滅	7 大安	8 赤口	9 先勝	10 友引	11 先負	12 仏滅
13 大安	14 赤口	15 先勝	16 友引	17 先負	18 仏滅	19 大安
20 赤口	21 先勝	22 友引	23 先負 勤労感謝の日	24 大安	25 赤口	26 先勝
27 友引	28 先負	29 仏滅	30 大安	1	2	3

CALENDAR

多くの人々のご協力によって
築かれたこの一庫ダムが、
今後も永遠に猪名川流域の限
りない発展の礎（いしずえ）
となるよう、適切に管理をし
ていきます。



完成当時の貯水池

12 DECEMBER

暮れゆく夕日、黄金に染まる貯水池

1	SUN	MON	TUE	WED	THU	FRI	SAT	2	SUN	MON	TUE	WED	THU	FRI	SAT
2023	1	2	3	4	5	6	7	2023	5	6	7	8	9	10	11
	8	9	10	11	12	13	14		12	13	14	15	16	17	18
	15	16	17	18	19	20	21		19	20	21	22	23	24	25
	22	23	24	25	26	27	28		26	27	28				
	29	30	31												

Sunday	Monday	Tuesday	Wednesday	Thursday	Friday	Saturday
27	28	29	30	1 赤口	2 先勝	3 友引
4 先負	5 仏滅	6 大安	7 赤口	8 先勝	9 友引	10 先負
11 仏滅	12 大安	13 赤口	14 先勝	15 友引	16 先負	17 仏滅
18 大安	19 赤口	20 先勝	21 友引 平成14年～15年渇水 最低貯水率 7.8% (2002)	22 先負	23 赤口	24 先勝
25 友引	26 先負	27 仏滅	28 大安	29 赤口	30 先勝	31 友引