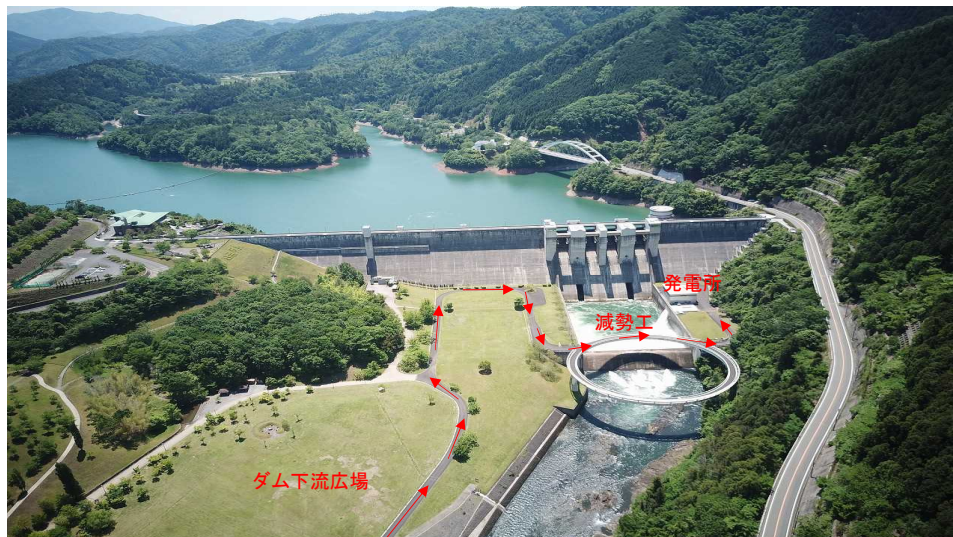


日吉ダム下流広場内 工事用車両通行のお知らせ

日吉ダムでの工事により、ダム下流広場内道路を工事用車両及び大型車両が通行予定です。詳細は下記の通りです。

下流広場を利用される場合は、ご注意ください。



記

1. 日付

- ・ 7月13日(水) (1日間)

2. 時間帯

以下の通り予定しています。
状況によって時間が多少ずれることもあります。

- ・ 8:30 ~ 17:00

3. 工事名称及び受注者

工事名称: 日吉ダム管理用水力発電設備分解整備工事
受注者: (株)かんでんエンジニアリング

4. 主な通行車両

13tラフタークレーン、4tユニック車、3tトラック、ライトバン3台程度

5. その他

気象等により、作業が出来ず日時が変更される場合もあります。
その場合は、随時このHPでお知らせします。