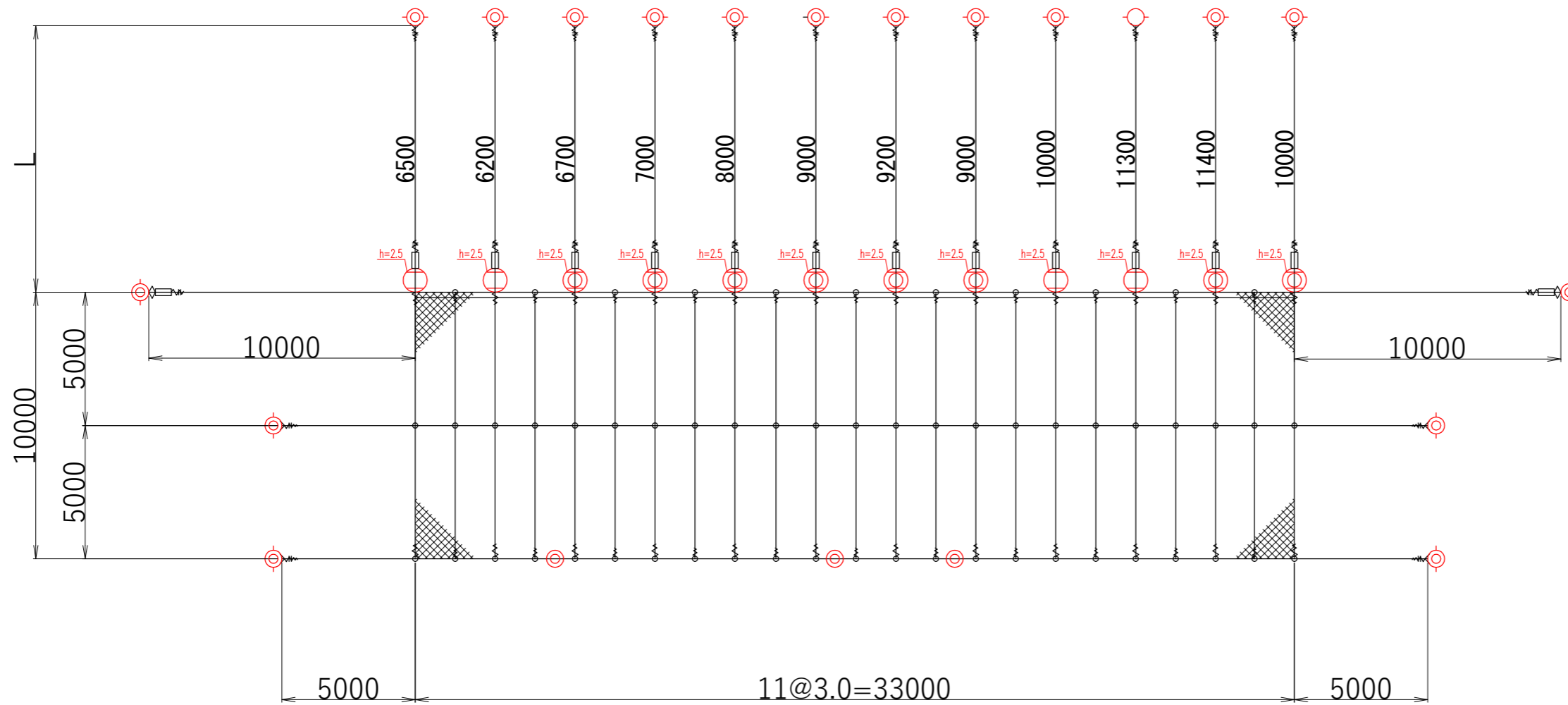


落石防護網展開図(1)

S=1:100

材料表

名称	仕様・寸法 (mm)	数量	単位	記号
有効架設面積		330.0	m ²	
金網	3.2φ×50×50-3.3幅 TF-GS3	366.3	m ²	⊞
吊ロープ	TF 3×7 6/0 14φ	99.5	m	
縦ロープ	TF 3×7 6/0 14φ	120.0	m	
縦補強ロープ	TF 3×7 6/0 12φ	110.0	m	
横ロープ	TF 3×7 6/0 14φ	139.0	m	—
クロスクリップ	(小) 3.2t×60×60	57	個	+
巻付グリップ (E型)	14φ用-1300	53	本	↔
巻付グリップ (E型)	12φ用-1000	22	本	↔
巻付グリップ (R型)	14φ用-1480	1	本	↔
ワイヤグリップ	F-18	60	個	++
結合コイル	3.2φ×50×300	478	個	—
ターンバックル (J&E)	22φ×325	14	本	—
ターンバックル取付金具	(小) 岩部用	2	個	◇
土砂部用打込式アンカー (A型ロケットアンカー)	吊 114.3φ×4.5-1630 2PL-6×300×600	TF 1	本	○
岩部用セメントアンカー	吊 D29 (M27) × 1000	TF 11	本	⊙
岩部用セメントアンカー	押さえ D22 (M20) × 1000	TF 3	本	⊙
岩部用セメントアンカー	横 D29 (M27) × 1000	TF 6	本	⊙
土砂部用ポケット支柱 2.5m	H-100×100×6×8-2600 (114.3φ×4.5-1000)	GP 4	本	⊕
岩部用ポケット支柱 2.5m	H-100×100×6×8-2600 D22 (M20) × 1000	GP 8	本	⊕



本図面は、A1判をA3判に縮小したものである。

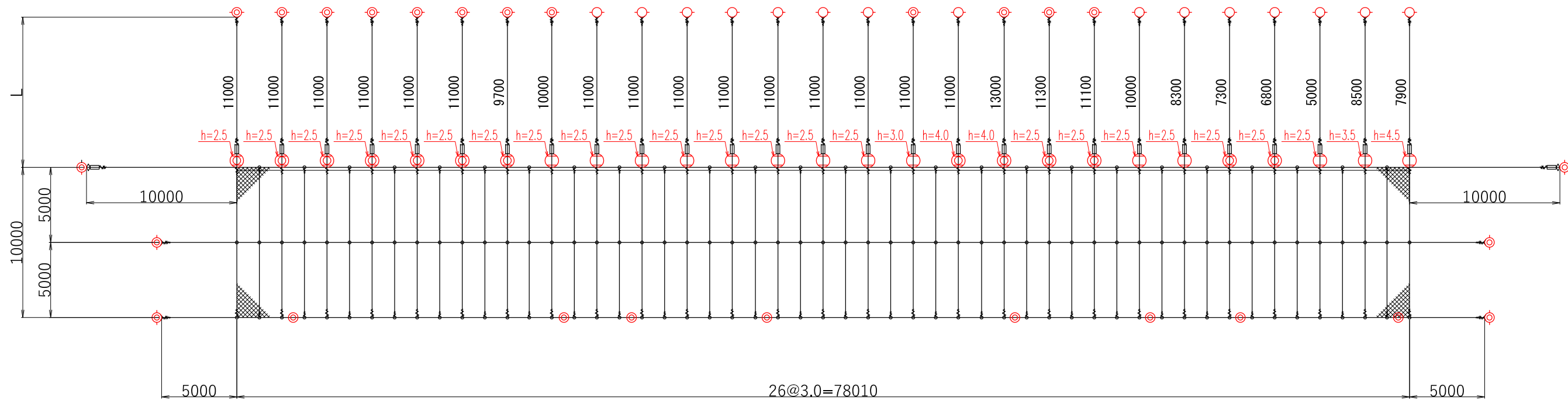
工事名	
名称 落石防護網展開図(1) 縮尺S=1:100	
登録番号	整理番号
独立行政法人 水資源機構 川上ダム建設所	

落石防護網展開図(2)

S=1:150

材料表

名称	仕様・寸法 (mm)	数量	単位	記号
有効架設面積		780.0	m ²	
金網	3.2φ×50×50-3.3幅 TF-GS3	865.8	m ²	
吊ロープ	TF 3×7 6/0 14φ	263.1	m	
縦ロープ	TF 3×7 6/0 14φ	270.0	m	
縦補強ロープ	TF 3×7 6/0 12φ	260.0	m	
横ロープ	TF 3×7 6/0 14φ	274.0	m	
クロスクリップ	(小) 3.2t×60×60	132	個	+
巻付クリップ (E型)	14φ用-1300	99	本	→
巻付クリップ (E型)	12φ用-1000	52	本	→
巻付クリップ (R型)	14φ用-1480	15	本	→
ワイヤクリップ	F-18	120	個	++
結合コイル	3.2φ×50×300	1108	個	→
ターンバックル (J&E)	22φ×325	29	本	→
ターンバックル取付金具	(小) 岩部用	2	個	◇
土砂部用打込式アンカー (A型ロケットアンカー)	114.3φ×4.5-1630 2PL-6×300×600	15	本	○
岩部用セメントアンカー	D29 (M27) × 1000	12	本	⊙
岩部用セメントアンカー	押さえ D22 (M20) × 1000	8	本	⊙
岩部用セメントアンカー	横 D29 (M27) × 1000	6	本	⊙
土砂部用ポケット支柱 2.5m	H=100×100×6×8-2600 (114.3φ×4.5-1000)	11	本	⊕
土砂部用ポケット支柱 3.0m	H=100×100×6×8-3100 (114.3φ×4.5-1000)	1	本	⊕
土砂部用ポケット支柱 3.5m	H=100×100×6×8-3600 (114.3φ×4.5-1000)	1	本	⊕
土砂部用ポケット支柱 4.0m	H=100×100×6×8-4100 (114.3φ×4.5-1000)	1	本	⊕
岩部用ポケット支柱 2.5m	H=100×100×6×8-2600 (D22 (M20) × 1000)	11	本	⊕
岩部用ポケット支柱 4.0m	H=100×100×6×8-4100 (D22 (M20) × 1000)	2	本	⊕



本図面は、A1判をA3判に縮小したものである。

工事名	
名称	
落石防護網展開図(2)	
縮尺S=1:150	
登録番号	整理番号
独立行政法人 水資源機構 川上ダム建設所	