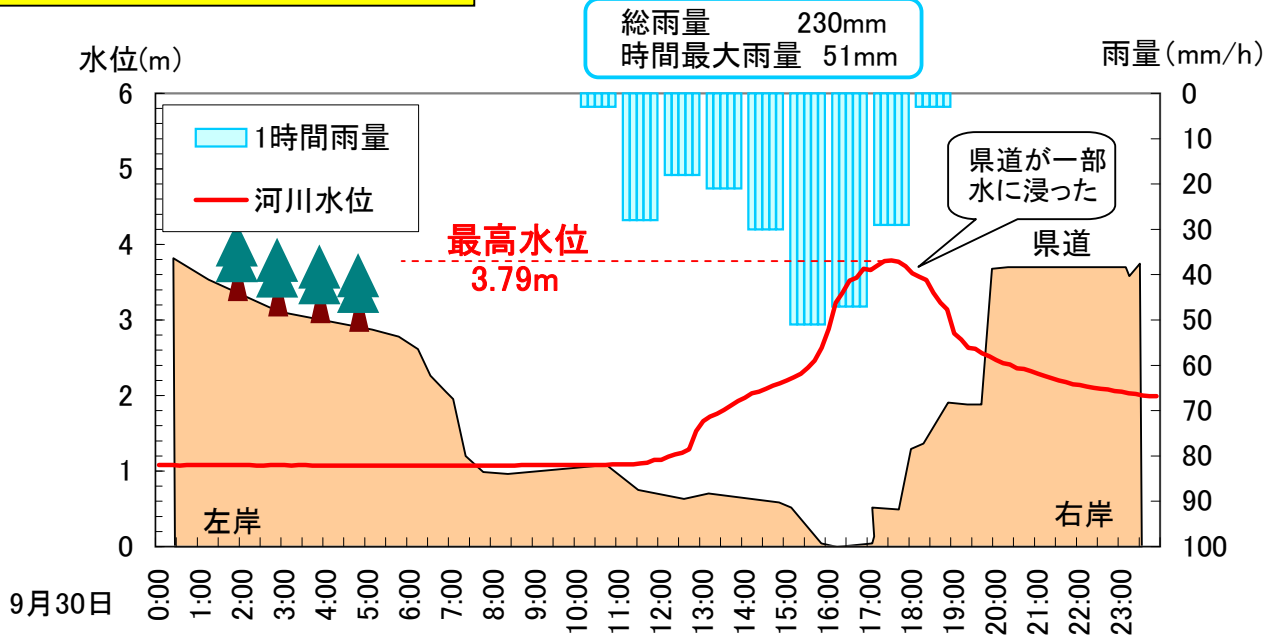


平成24年 台風17号 (速報)

水位-雨量グラフ(新川上地点)



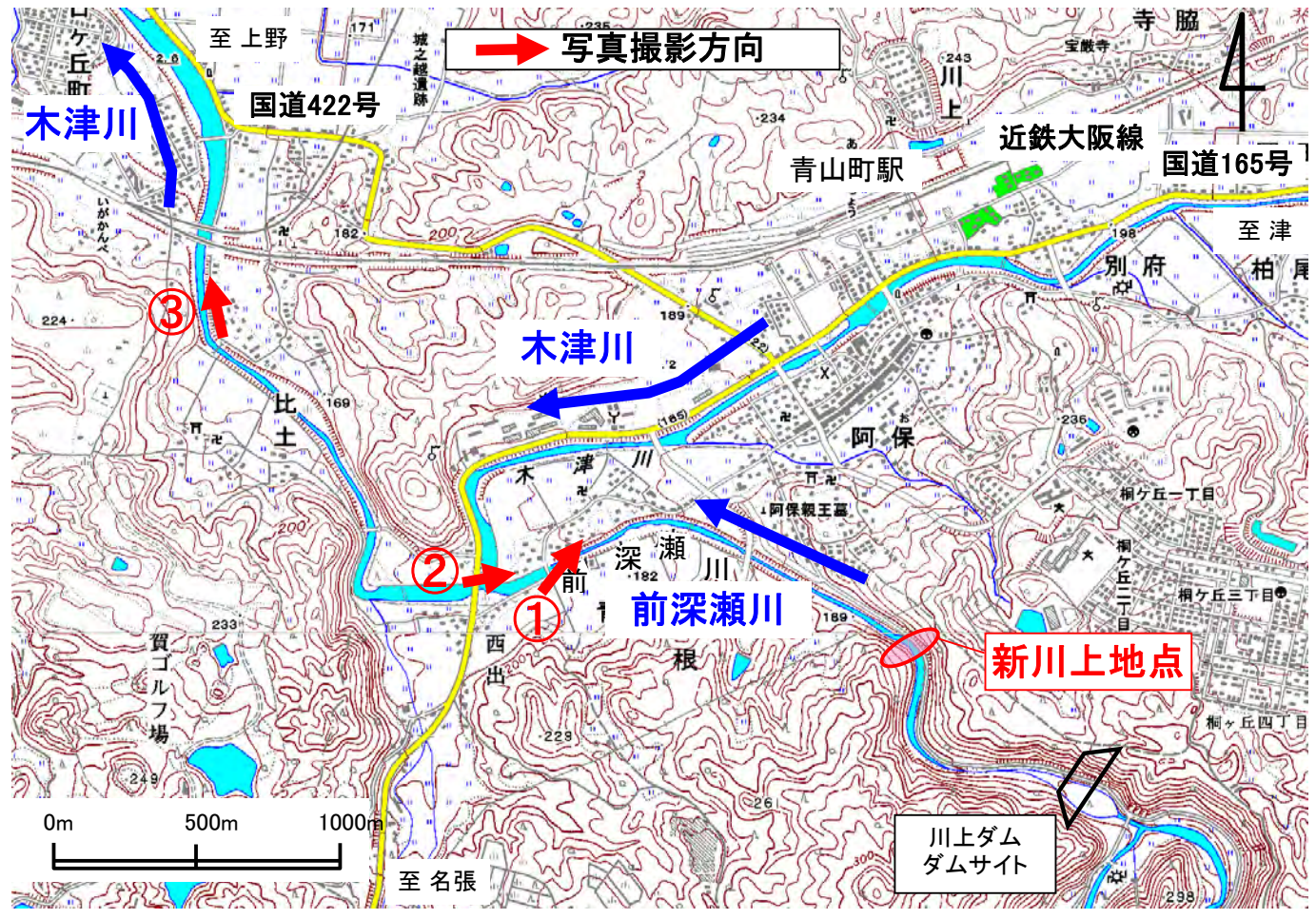
(参考)

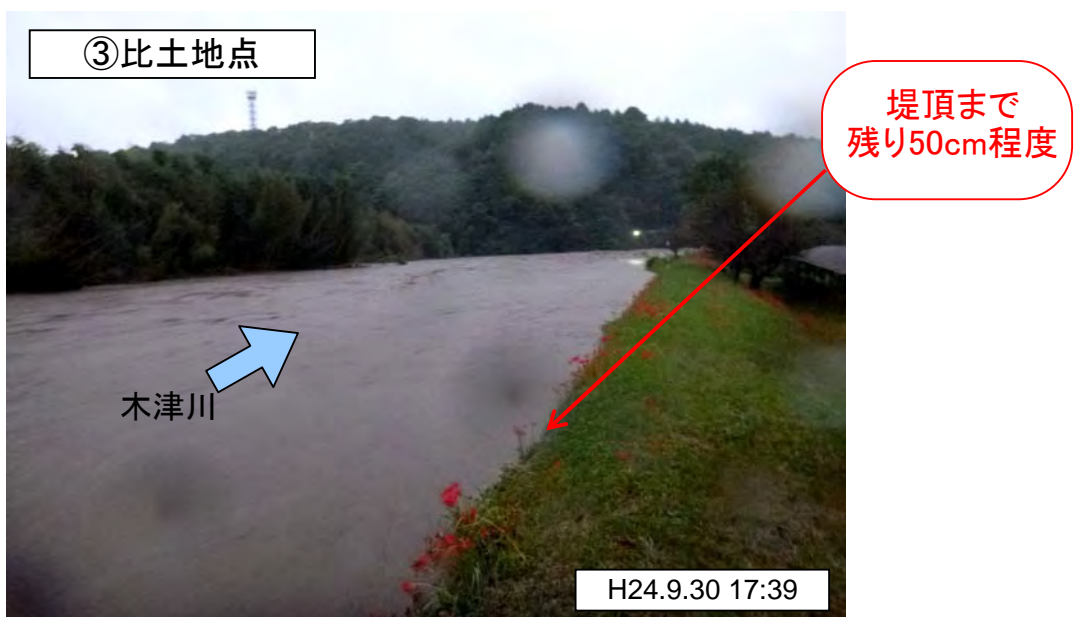
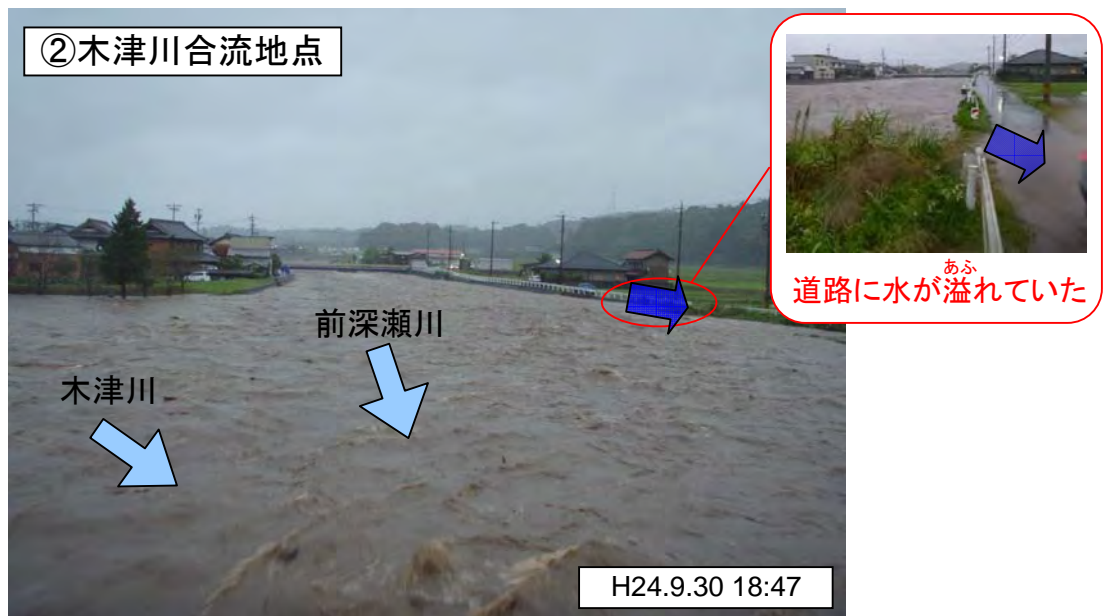
※ 河道断面はイメージです。

直近の台風	降雨期間	時間最大雨量	総雨量	最高水位
H23 台風12号	平成23年8月31日~9月4日	31mm/h	767mm	3.40m
H23 台風15号	平成23年9月19日~9月22日	36mm/h	238mm	3.56m
H24 台風 4号	平成24年6月14日	24mm/h	115mm	2.53m

※ 雨量は高尾観測所データを使用しています。
※ 値は速報値であり今後の精査により、変わる可能性があります。

写真撮影位置図





※比土地点下流の木津川沿いで、床上・床下浸水被害が発生した。