

# 川上ダム建設事業の概要

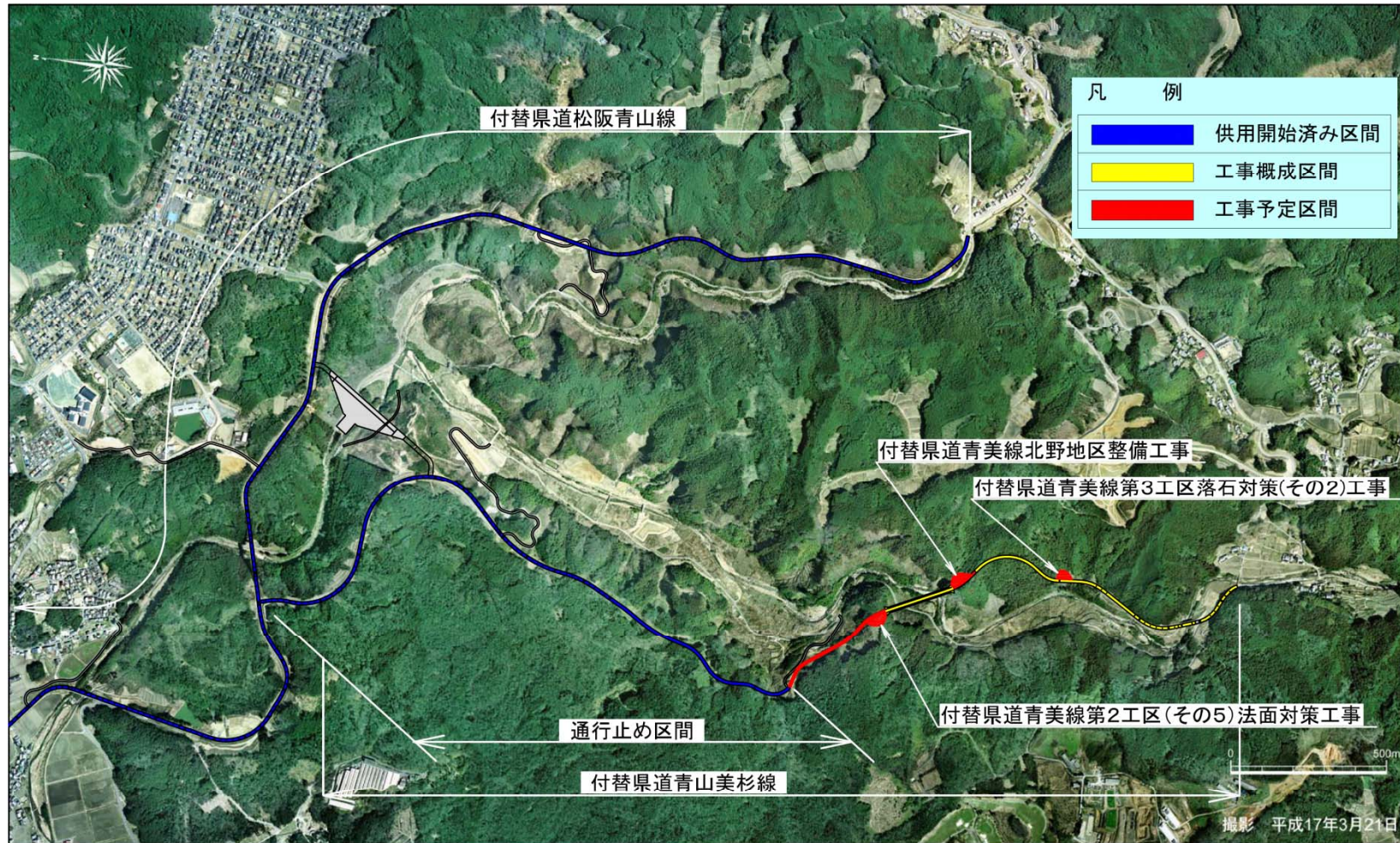
平成26年6月15日

独立行政法人水資源機構 川上ダム建設所

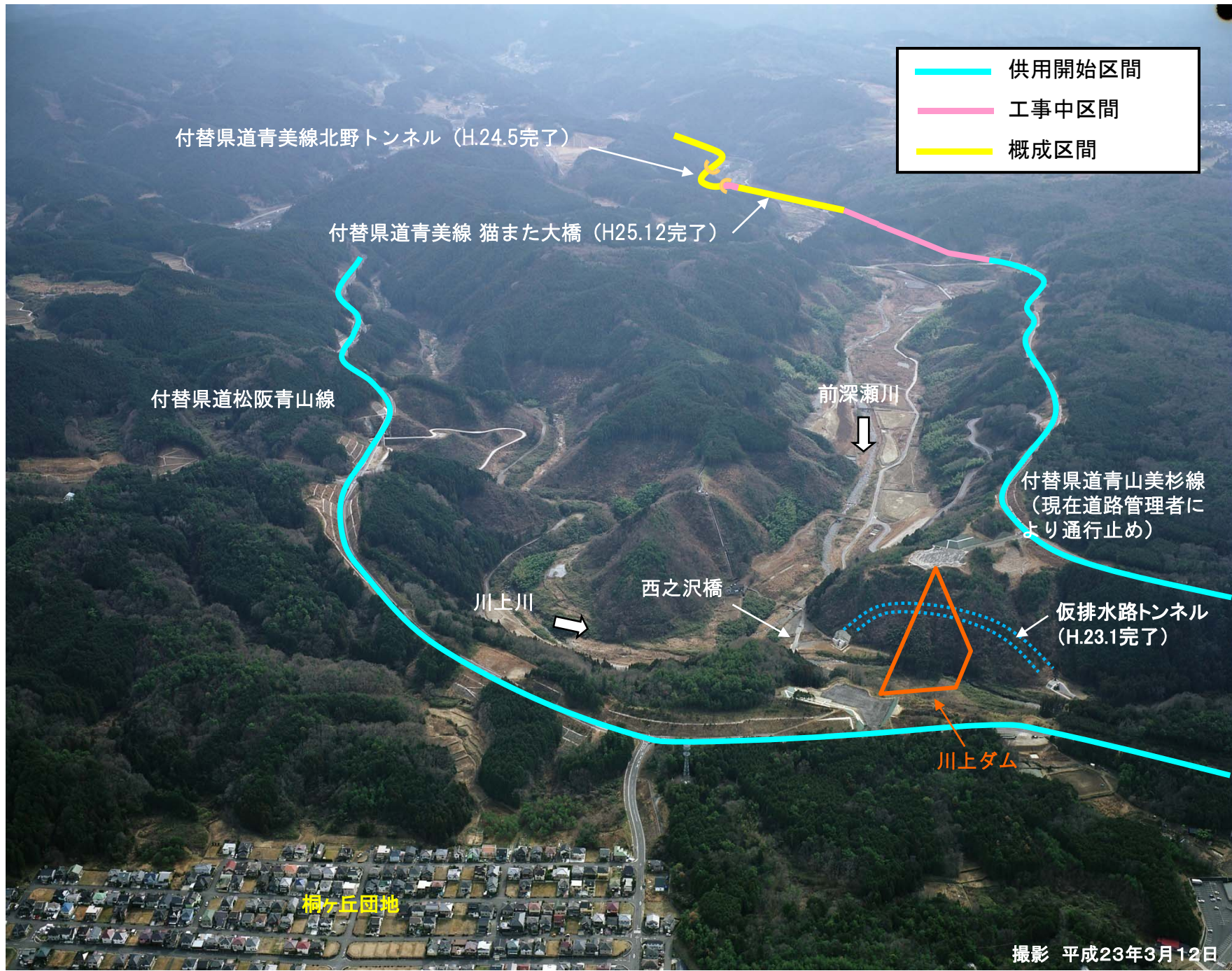
# 平成26年度 川上ダム建設事業概要

実施内容 : 付替道路工事、事業地内保全、水理水文調査等を実施する予定。

平成26年度 川上ダム建設事業概要図



※上記工事の他に道路工事および盛り土工事を予定している。



# 付替県道工事の進捗状況



(平成20年11月17日 全線供用開始)  
松阪青山線(要石大橋)



(現在通行止め)  
青山美杉線



(平成24年5月完了)  
青山美杉線(北野トンネル)



平成24年4月



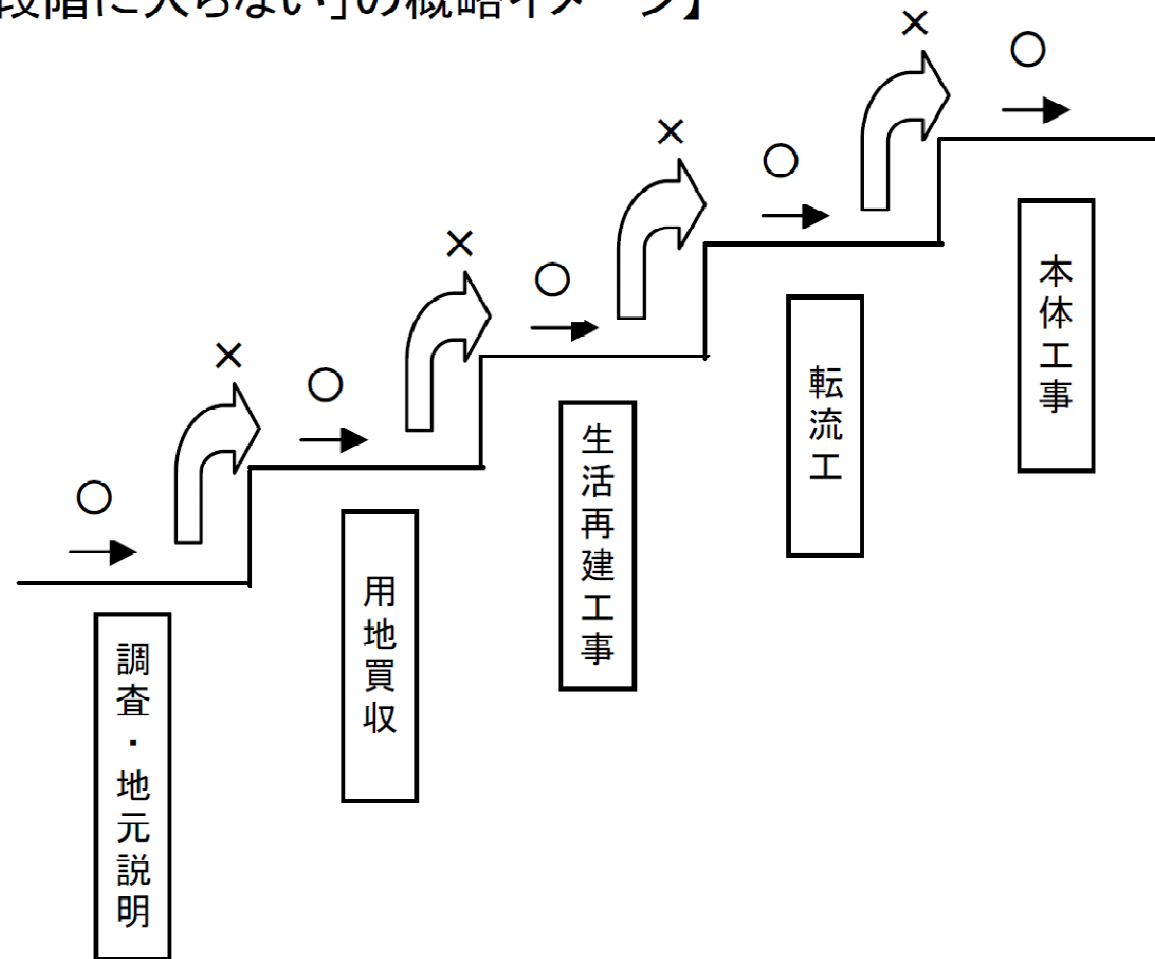
平成24年11月



平成25年12月 完了  
青山美杉線(猫また大橋)

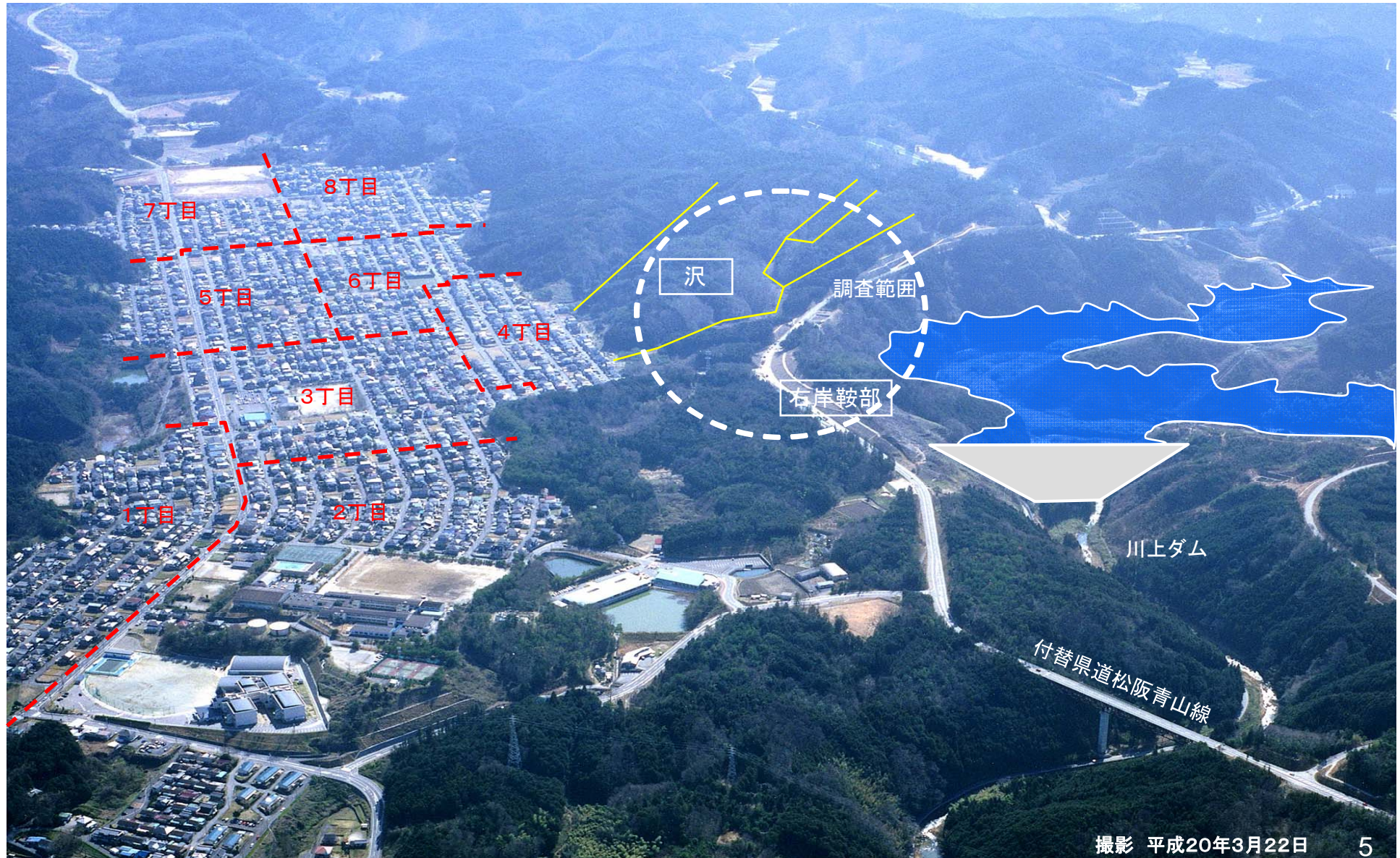
# ダム事業の進め方に関する前原国土交通大臣のコメント (平成21年10月9日)

【「新たな段階に入らない」の概略イメージ】



# 右岸鞍部周辺の地下水位について

## ～H25年度湧水調査結果の報告～



# 右岸鞍部周辺の既往調査



## 右岸鞍部の特徴

- ・地質が強固な岩盤
- ・地下水位が高い
- ・沢の湧水が多い

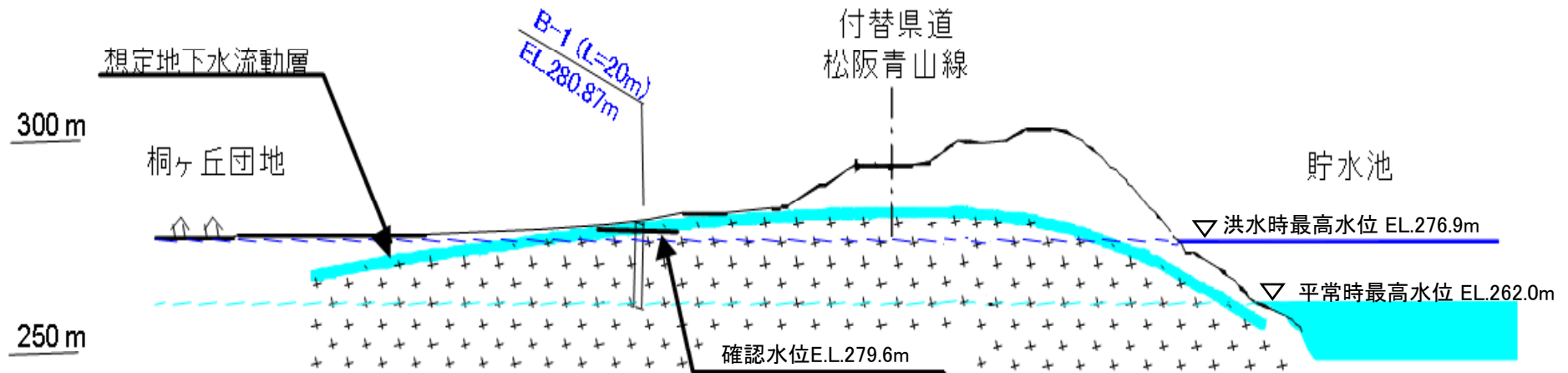
確認地下水位 洪水時最高水位  
 EL279.6m - EL276.9m = 2.7m



ダム完成後に水を貯めても、その水が桐ヶ丘団地側に流れ込むことはない。

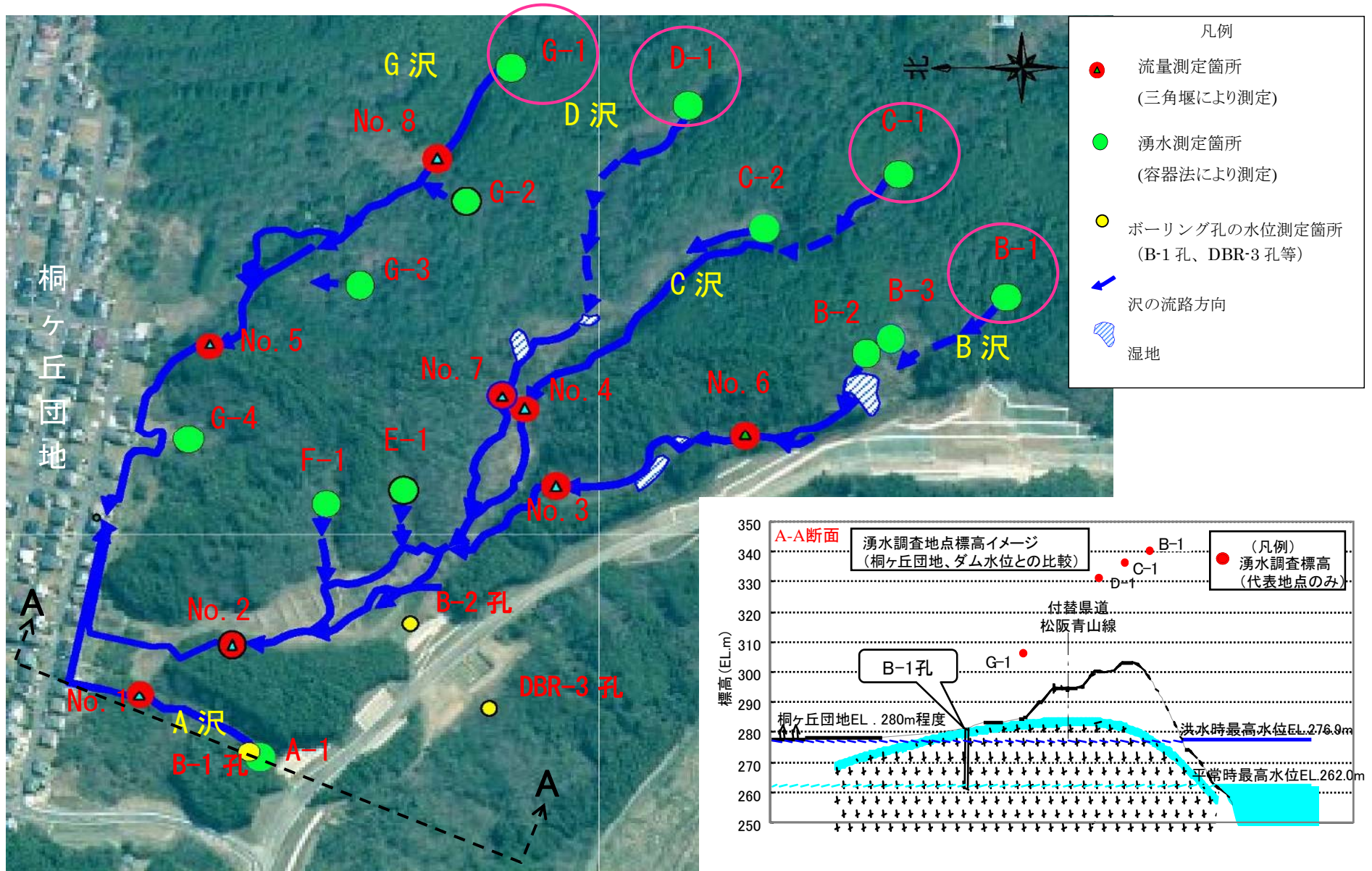
(EL . m)

## A-A断面



沢からの湧水調査 を継続して実施し、地下水位の状況を確認しています。

# 平成25年度 沢部の湧水調査の結果について



山頂に近い付近まで湧水が確認されました。





H25.5.15~16(直近に降雨が無い日)の湧水状況



(a) 流量計測の概要説明状況



(c) 源流付近の状況 (C沢)

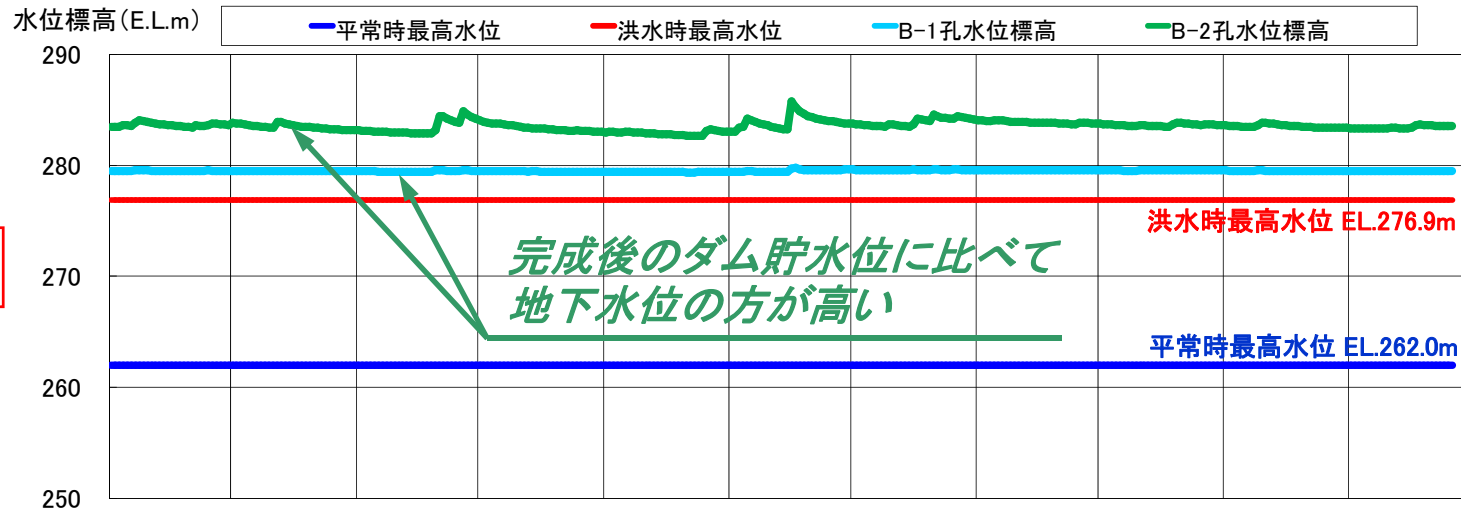


(b) 流量計測場所の確認状況 (C沢)

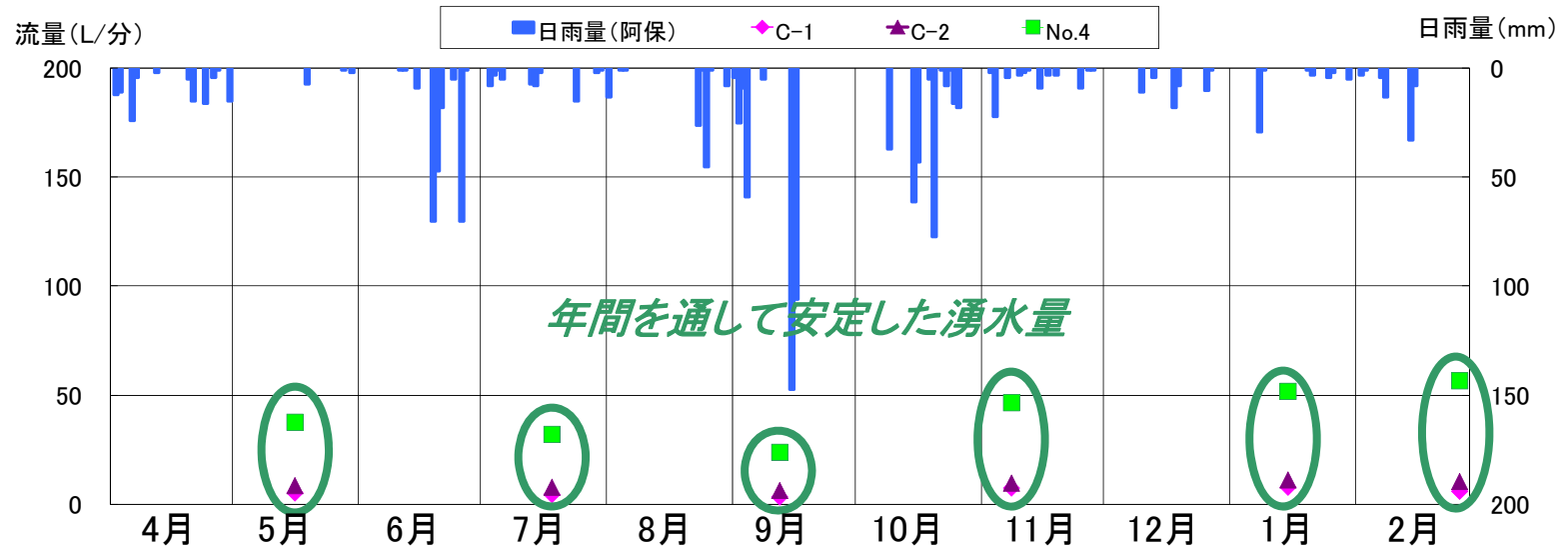
桐ヶ丘地区自治会  
現地確認状況  
(平成26年3月24日)

# 平成25年度の調査結果

地下水位



湧水  
(C沢)



◇ 年間を通して、完成後のダム貯水位に比べて地下水位が高いことを確認しています。

◇ 各沢とも常時安定した湧水量を確認しています。

降雨の有無に関わらず、右岸鞍部周辺では湧水が確認されていることから、地下水位が高いまま維持されていると考えられます。

## 湧水調査実施の お知らせについて

◇今年度も湧水等の調査を実施します。

◇現地状況の確認と水量・水温等の観測を行います。

◇桐ヶ丘4丁目の皆様には事前にお知らせチラシを配布しています。

### 川上ダム建設所より桐ヶ丘4丁目の皆様へ お知らせ

川上ダム建設事業につきましては、平素より格別のご協力を賜り厚くお礼申し上げます。

さて、川上ダム建設所では、ダム(貯水池)予定地と桐ヶ丘団地の間における湧水等の状況を把握するための調査を昨年度に引き続き行います。

調査の内容は、以下のとおりです。

- 調査目的：ダム(貯水池)予定地と桐ヶ丘団地の間における湧水等の状況の把握
- 調査内容：現地状況確認、水量・水温等の観測
- 調査範囲：裏面のとおり
- 調査期間：平成26年4月下旬～平成27年3月中旬  
・調査は昼間に実施します。
- 調査業者：明治コンサルタント株式会社  
(現場責任者：吉岡 恭一(よしおか きょういち))  
・調査員は5名程度で、“川上ダム”と入った黄色の腕章をしています。

ご不明な点等がございましたら、下記までお問い合わせ下さい。

(問い合わせ先)

独立行政法人水資源機構 川上ダム建設所  
〒518-0294 三重県伊賀市阿保251番地  
電話(0595)52-1661  
調査設計課長 高野 浩一(たかの こういち)