

写真で見る 比奈知ダム的一年

平成25年11月 比奈知ダム管理所作成

4 月

比奈知ダム
貯水池周辺のサクラ



比奈知ダム左岸のソメイヨシノ



やなひろ文化財公園の
シダレザクラ

4

月

下流親水公園の
ヤエザクラ



4

月

長瀬親水公園のサクラ



ソメイヨシノ

シダレザクラ



4

月

比奈知ダム堤頂を走る
クラシックカーラリー



5

月

比奈知ダムの
上空を泳ぐコイノボリ



5

月

フラッシュ放流



5

月

洪水対応演習



6

月

比奈知ダム及び
貯水池周辺のアジサイ



6

月

下流親水公園
ゲンジボタルの飛翔



7

月

比奈知ダム右岸の
ノウゼンカズラ



7

月

ダム上流長瀬漁組
アユ釣り大会



7 月

貯水池周辺の除草作業



除草前

除草後

8 月

比奈知ダム施設見学会



8

月

ライトアップ

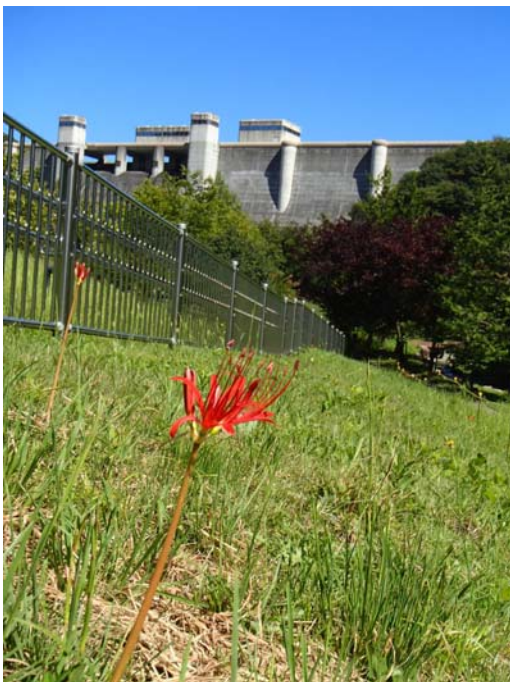
(8/13～8/15の3日間)



9

月

秋の気配



下流親水公園のヒガンバナ



ダム左岸のヤマグリ



9

月

洪水対応



洪水調節前



洪水調節後



常用洪水吐きからの放流

10

月

秋晴れの比奈知ダム



10 月

えひめAI-2製作講習会



11 月

貯水池周辺の紅葉



11

月

名張ひなち湖
紅葉マラソン大会



12

月

初雪の下流親水公園



12

月

貯水池巡視



1

月

銀世界の比奈知ダム



1

月

ボランティア清掃(毎月)



2

月

ダム右岸広場の
サザンカ



2

月

防災を考える日の
取り組み(毎月)



2

月

流木処理



流木の陸揚げ



玉切りして薪に



細かく砕いてチップ化

3

月

下流親水公園のウメ



3

月

下流親水公園における
環境保全活動

ヒガンバナの移植作業



ゲンジボタル保護のための立入制限

