



①右岸展望広場 (10月24日撮影)



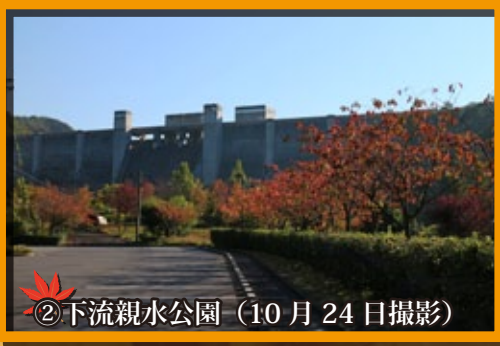
③左岸展望広場 (10月23日撮影)



③左岸展望広場 (10月23日撮影)



④原石山跡地 (10月23日撮影)



②下流親水公園 (10月24日撮影)

比奈知ダム 紅葉情報



④原石山跡地 (10月23日撮影)



- ①右岸展望広場
- ②下流親水公園
- ③左岸展望広場
- ④原石山跡地
- ⑤長瀬地区

比奈知ダム周辺では、日に日に木々の紅葉が進んでいます。モミジは赤と緑のグラデーションになっており、見頃はまだ少し先になりそうですが、ポプラやサクラ、ケヤキ、ハゼなどはすでに鮮やかになっております。

比奈知ダムの秋の景色をお楽しみ下さい。



⑤長瀬地区 (10月23日撮影)