

# 川上ダム通信

2021  
10  
月号



独立行政法人水資源機構 川上ダム建設所  
〒518-0294 三重県伊賀市阿保 251 番地 TEL: 0595-52-1661 (代)

川上ダム通信は川上ダムホームページでもご覧いただけます。  
<https://www.water.go.jp/kansai/kawakami> 又は「川上ダム通信」で検索  
(右のQRコードを読み取っていただくと川上ダムホームページへ移行します。)



Vol. 194  
Since 2005



川上ダム公式 Twitter で工事の進捗状況やイベント情報を随時更新中！  
[https://twitter.com/jwa\\_kawakami](https://twitter.com/jwa_kawakami)

ご意見・ご感想はこちらへ  
[e-mail:somu1@lily.ocn.ne.jp](mailto:somu1@lily.ocn.ne.jp)

## 試験湛水前！！特別見学会 令和3年11月14日 開催決定(予約制)

毎月定例見学会を行っていますが、試験湛水前に特別見学会を開催することとしました。この見学会では、ヘルメットは着用せずに貯水池内や、ダムの上を散策して頂くことができます。さらに湛水予定区域と堤体が一望できる「展望スペース」や、下流面から堤体を見上げる事ができる「堤体左岸下流広場」など、建設中のダムならではの写真を撮る事ができる撮影スポットが沢山あります。また堤体天端(ダムの上)を対岸まで歩いて頂くことができ、堤体天端からの眺望や綺麗な天端での撮影などを一足早く体験できます。他にも、伊賀市の特産やここでしか手に入らないダムグッズを販売予定です。是非、貯水池内からダムを見上げてダムの高さを実感し、映える写真を撮ってみませんか?! 詳細は川上ダムのHP又は、折り込みチラシをご覧ください。



「展望スペース」から見た風景



「堤体左岸下流広場」へ向かう階段でダムカード枠と撮影



貯水池内からダムを見上げる様子



川上ダムオリジナルトートバッグ販売予定

【経理課 脇本 瞳】

# 放流警報施設の据付がはじまりました！

放流警報施設は、川上ダムからの放流に伴う河川の増水を一般の河川利用者等に周知することを目的に、ダム及びダム下流の前深瀬川と木津川沿いの9箇所を設置します。操作は、川上ダム管理所から無線で各施設のサイレン、スピーカーを遠隔制御します。施設の土台となるコンクリート基礎工事は昨年度に施工済みで、今年の8月からサイレン、スピーカー及び局舎などの設備関係の施工を行っています。局舎は工場で組み立てた状態で現地まで輸送し設置します。局舎設置後にサイレン、スピーカーを制御するための無線装置などを室内に据え付けます。

9箇所全ての施工が完了するのが10月末の予定で、その後サイレン、スピーカーの放送試験を行い放流警報施設が完成となります。



今回設置したスピーカー



局舎の設置作業のようす



局舎の設置完了

【機械課 後 雄貴】

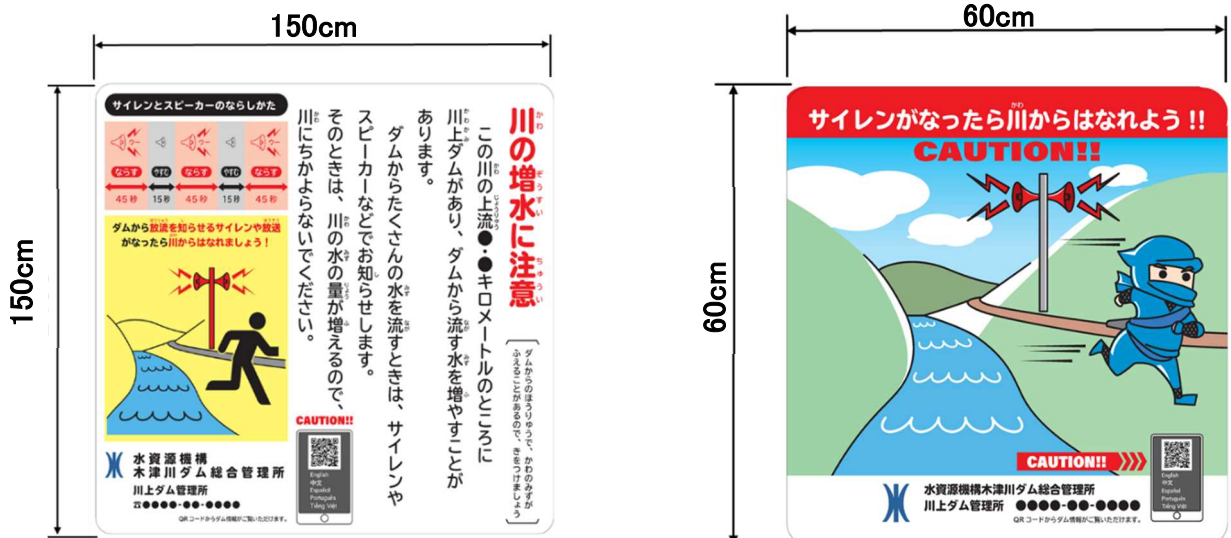
## 役割

## 放流警報立札のご紹介

放流警報立札は、ダムからの放流<sup>(※)</sup>に伴い川の水が急に増えることによって生じる危害を防止することを目的に、放流の注意及び警報の内容をお知らせするためのものです。

(※)川上ダムは大きな洪水が上流から流れ込んだ場合、洪水の一部をダムから放流し、残りを全てダムに貯めることにより、ダム下流の河川流量を減らす役割があります。

川上ダム建設所では、令和3年11月頃から、ダム下流河川（ダムから約6.8km区間）において河川利用が多いと思われる箇所や川への進入路を中心に順次立札を設置していきます。



【管理課 川崎彩花】

## 仮排水路閉塞ゲート 工場仮組立完了

仮排水路閉塞ゲートの工場仮組立が完了しましたので、ご紹介します。

ダム堤体建設の際は、従来の川の流れを一時的に切り替えるため、仮排水路を設置します。その後、ダム管理開始に向けた試験湛水を行う際は、この仮排水路の呑口に製作した閉塞ゲートを落とし込み、川の水を堰止めることで湛水を開始します。

今回、製作した閉塞ゲートは、幅5.1m、高さ5.0m、厚さ0.6m、重量16.8tの鋼製スライドゲートです。このゲートは、そのままでは輸送出来ないため、2分割で製作して輸送を行い、現地搬入後、溶接し完成となります。

なお、試験湛水中においても、河川環境保全のための維持流量は下流河川に流します。



ダム上流上空からの貯水池



塗装前の閉塞ゲート

【機械課 高橋慶太】

月刊!

## 川上ダムのいま

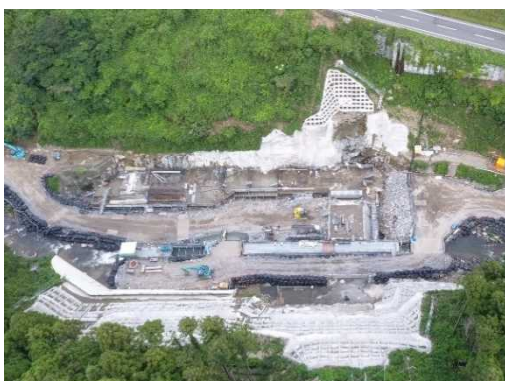
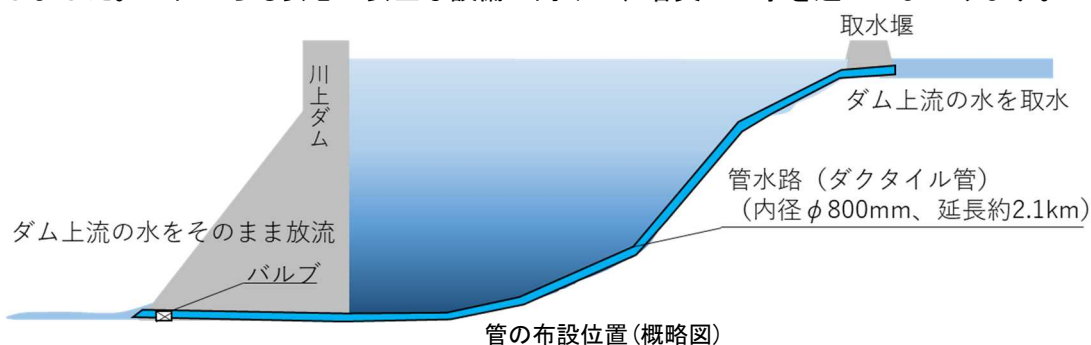
~ CONSTRUCTION REPORT ~

Vol. 37

### ~川上ダム流入水バイパス建設工事~

川上ダムでは、秋から冬にかけてダムからの放流水温が河川水温よりも高くなることが予想されていることから、流入水バイパスを設置しダム上流の水を貯水池に溜めずにダム下流へ直接放流することにより、下流に生息する生物への影響の少ないダム運用を目指しています。

令和3年8月31日時点、取水堰は約38%のコンクリート打設、管水路は約91%の管水路布設を実施しました。これからも安心・安全な設備に向けて、着実に工事を進めてまいります。



取水堰施工状況



管水路施工状況

【工事課 松田鉄平】



## 川上ダムにおける

# 新型コロナウイルス感染症対策について

当建設所では新型コロナウイルス感染症対策に取り組みながら、日々の業務や現場見学会の開催を行っております。今回はその取り組みの一部をご紹介します。

始めにダム建設所におきましては、受付でのアルコール消毒、執務室や会議室内のパーティション設置、手洗いうがいの徹底等を貼り紙にて周知しております。

また、川上ダム情報館ではアルコール消毒液を設置し、WELCOME川上ダム観眺台(みてちょうだい)においても、ソーシャルディスタンスを確保しながら、ダムの景色をお楽しみいただくようご案内しております。

次に毎月開催のダム工事現場見学会については、参加人数を通常時の約半分とし、マスク着用や、受付時のアルコール消毒と検温をお願いしております。またバス車内では、グループごとに座席を指定し間隔を空けるなど、皆さまに安心してご参加いただけるよう努めております。

なお、現場見学会が中止となる場合や、ダムカードの配布休止などについては、下図のとおりとしております。いずれも決まり次第、川上ダムのHPやTwitterでお知らせいたします。

	三重県独自 緊急警戒宣言	まん延防止等 重点措置(※)	三重県 緊急事態宣言
川上ダム現場見学会		中止	
ダムカード配布		休止	
川上ダム情報館		閉鎖	
川上ダム観眺台 (みてちょうだい)			閉鎖

※伊賀市が発令の適用となる場合



間隔をあけて「みてちょうだい」



バス車内でのソーシャルディスタンス



マスクで記念撮影！

川上ダムでは、引き続き徹底した感染症対策に取り組みつつ、令和4年度のダム完成に向け努めてまいりますので、皆さまのご理解とご協力のほどよろしく願いいたします。そして、一刻も早くこの事態が終息することを、職員一同願っております。

【総務課 奥野紗江】

### 川上ダム工事現場見学会のご案内

川上ダムでは、事業に対する興味や理解をより深めていただくため、毎月第3日曜日に、午前・午後の二部構成で、工事現場見学会を予定しています。

詳しくは当建設所HPをご覧ください。

【第35回】令和3年10月17日(日)

【特別見学会】令和3年11月14日(日)

※令和3年12月、令和4年1月の見学会は開催しません。

※新型コロナウイルス感染拡大の状況によっては、中止とさせていただきます。

○9月26日(日)に予定しておりました見学会は中止となり、皆様にはご迷惑おかけしました。

### 編集後記

だんだんと日が暮れるのも早くなり、夜から朝にかけてはもう寒さを感じるくらいになってきました。皆さま体調管理は万全でしょうか。過ごしやすくなるはなってきたものの、同時に風邪が流行る時期にもなってきたので、体調を崩されませんよう十分お気をつけください。

引き続き、コロナ感染症対策に取り組みつつ、今できることを楽しみながら、心の健康も大事にしていきたいと思います。

#### 【広報誌発行事務局】

編集長 津久井(所長)

デスク 荒木(総務課長)

記者 奥野(総務課)

山田(工務課)

渡辺(工務課長)

北爪(調査設計課)

山下(工事課)

近藤(用地課)

高橋(機械課)