

○ 室生ダム施設見学

室生ダムは、ダム湖に貯まった水を初瀬水路（トンネル）により桜井浄水場へ送っており、浄化された水は奈良県の約16市町村へ毎日の大切な飲料水として送られています。このことから毎年、小学校の児童さんが室生ダムの施設を見学を訪れ、職員が手作りのチラシなどで日頃見られないダムの中を通り、ダムの下流まで案内をしております。

今年は、既に終了した小学校もありますが、次のとおり見学が計画されております。

室生ダムでは、基本的に土日祝日を除く平日（9:30～12:00、13:00～16:30）であれば、事前予約でダムの中を見学できますので気軽にお申し込み下さい。

職員一同、皆様のお越しをお待ちしております。

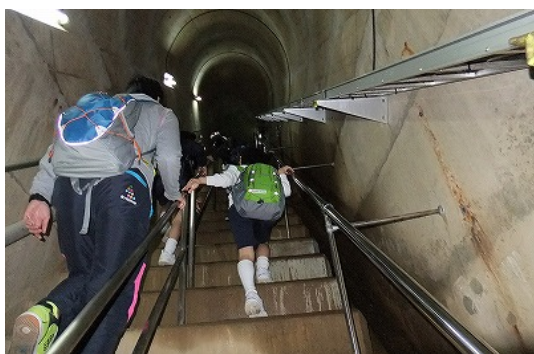
- 平成24年4月17日（火） 奈良県天理市立朝和小学校4年生（91名）の皆さん
- 平成24年5月11日（金） 奈良県田原本町立東小学校3/4年生（33名）の皆さん
- 平成24年5月25日（金） 奈良県平群町平群南小学校4年生（28名）の皆さん
- 平成24年6月8日（金） 奈良県平群町平群東小学校4年生（58名）の皆さん



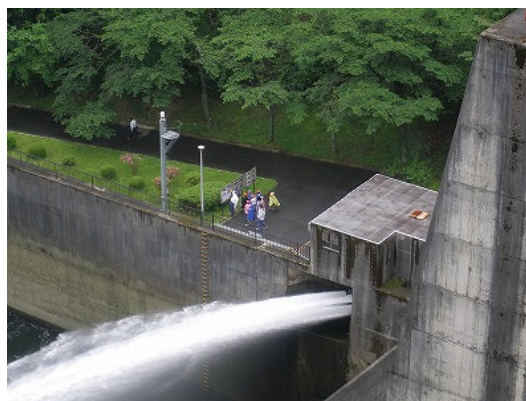
（ダム広場）



（ゲート見学）



（ダムの中）



（ダム下流）