

参考見積募集要領

次のとおり参考見積を募集します。

令和7年12月15日

独立行政法人水資源機構

木津川ダム総合管理所長 杉浦 友宣

1. 目 的

この参考見積の募集は、木津川ダム総合管理所川上ダム管理所で予定している工事の積算の参考とするための参考見積を募集するものです。

2. 参考見積書提出の資格

- (1) 水資源機構における令和7・8年度一般競争（指名競争）参加資格業者の認定を受けていることとします。
- (2) 営業に関し法律上必要とされる資格を有していることとします。
- (3) 水資源機構から「工事請負契約に係る指名停止等の措置要領」（平成6年5月31日付け6経契第443号）に基づき、淀川水系関連区域において指名停止を受けていないこととします。

3. 参考見積書の提出等

参考見積書は、次に従い提出してください。

- (1) 見積内容は、別紙1「参考見積仕様書」のとおりとします。
- (2) 提出期間：令和7年12月19日（金）から令和7年12月23日（火）まで
持参する場合は、上記期間の土曜日、日曜日及び祝日を除く毎日、
午前9時から午後4時まで
- (3) 提出先
独立行政法人水資源機構 木津川ダム総合管理所長 杉浦 友宣 宛
【担当】木津川ダム総合管理所 経理課 芳井（よしい） 宛て
〒518-0413 三重県名張市下比奈知2811-2
TEL 0595-64-8961 FAX 0595-64-8964
- (4) 提出方法
書面は持参、郵送又はファクシミリ（社印があること）により提出するものとします。

4. 募集要領に対する質問

この募集要領に対する質問がある場合においては、次に従い、書面（様式は自由）により提出してください。

- (1) 提出期間：令和7年12月15日（月）から令和7年12月17日（水）まで
持参する場合は、上記期間の土曜日、日曜日及び祝日を除く毎日、午前9時から午後4時まで
- (2) 提出場所：3. (3) に同じ。
- (3) 提出方法：3. (4) に同じ。

5. 質問に対する回答

質問に対する回答書は、次のとおり閲覧に供します。

- (1) 閲覧期間：令和7年12月19日（金）から令和7年12月23日（火）まで
- (2) 閲覧方法：ホームページに掲載します。

6. 参考見積書作成及び提出に要する費用

参考見積提出者の負担とする。

7. ヒアリング

提出していただいた参考見積書についてヒアリングを実施することがあります。

8. その他

この参考見積書をご提出いただいたことで、工事の指名又は競争参加資格をお約束するものではありません。

ご提出いただいた参考見積書は、積算の目的以外には使用いたしません。

別紙 1

参考見積仕様書

1. 見積内容

川上ダム管理事業において実施予定の工事で使用する材料単価について見積依頼を行うものです。

材料単価は、現場着単価とし消費税相当分を含まないものとしてください。

2. 参考見積書の件名

「土木資材単価見積」としてください。

3. 参考見積一覧

別紙2のとおりです。ただし、参考見積書の様式は問いません。

4. 参考図面

別紙3のとおりです。

5. 施工場所

三重県伊賀市阿保地内

6. 見積有効期限

令和8年3月末とします。

以 上

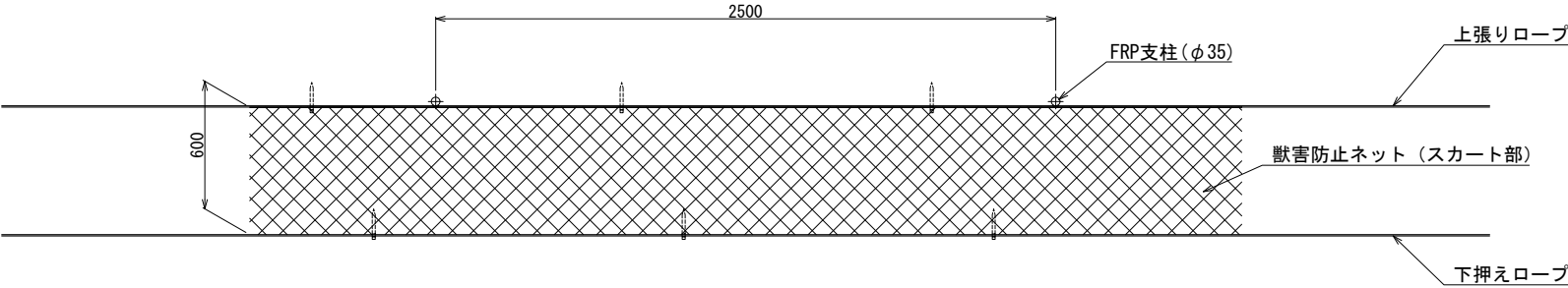
別紙2 参考見積一覧

【材料単価】

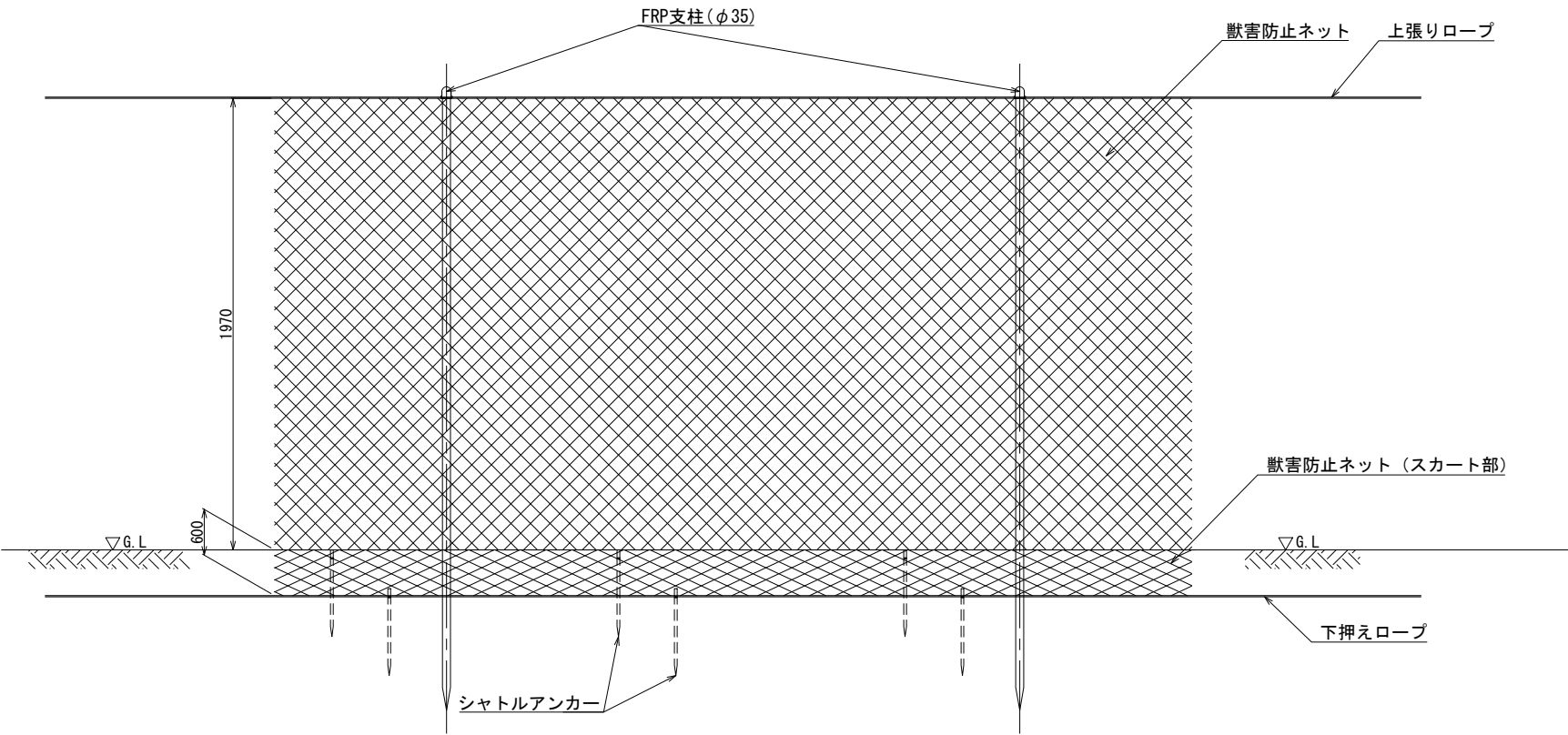
名 称	規格	単 位	数 量	単 価	備 考
獣害対策ネット	垂直張りネット H=2,000mm	m	1		・想定数量_約500m
ビームパイプ	PZ-L4-11C(同等品)ビームパイプ L=1.4m ブラウン 取付金具付き	本	1		・想定数量_約5本
チェーン	ステンレス、線径5mm	m	1		・想定数量_約20m
アイボルトセット	ステンレス、M8（ねじ長80mm）	本	1		・想定数量_約5本
フックアイボルト	ステンレス、M8	本	1		・想定数量_約5本

獣害防止ネット設置

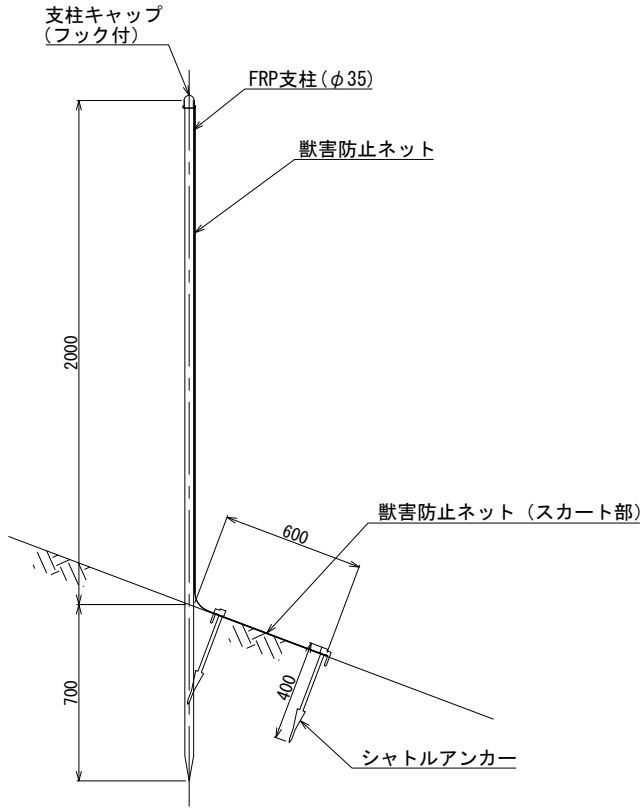
平面図



正面図



側面図

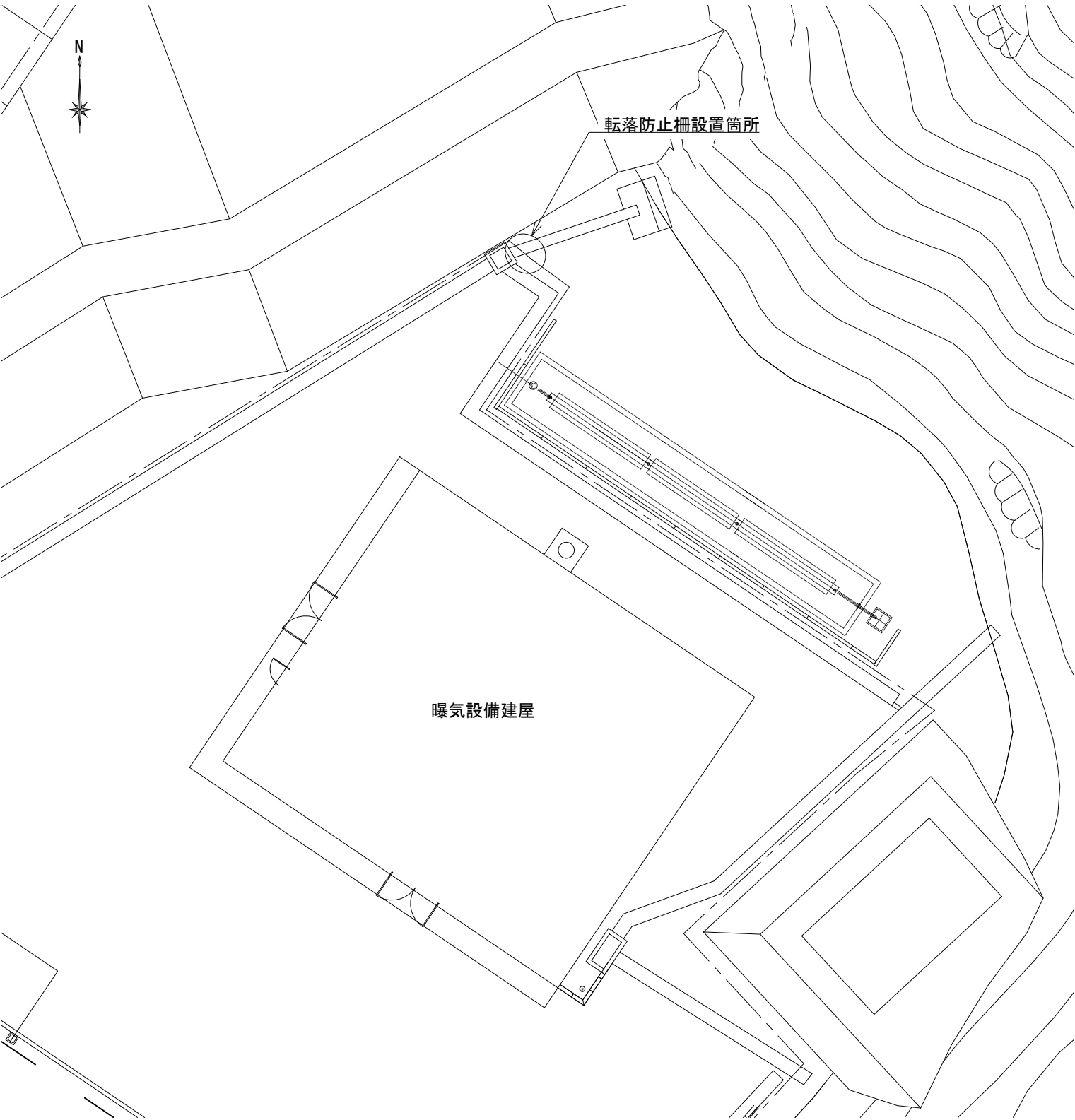


【仕様】

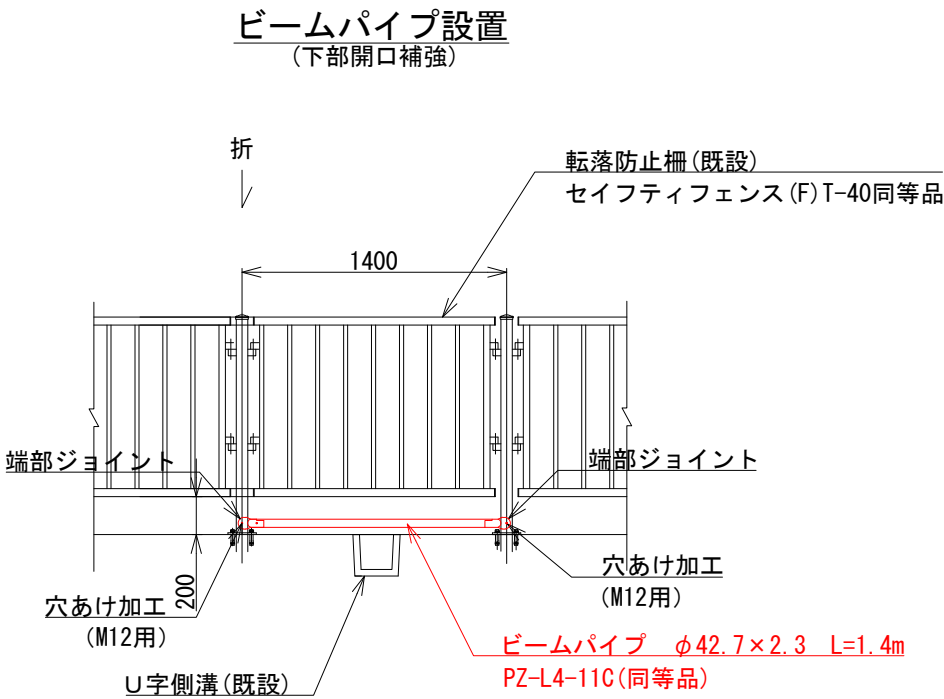
- 害獣対策ネット : 黒色ポリエチレン製 (ステンレス線入り) 上下ポリエチレン製ロープ付、目合60×60
- 支柱 : FRP支柱 φ35 × L=2700 @2.5m
- 控え支柱 : FRP支柱 φ35 × L=2700 @10m
- 支柱キャップ : φ35、フック付
- シャトルアンカー : プラスチック製、L=400

転落防止柵設置

平面図 S=1:100

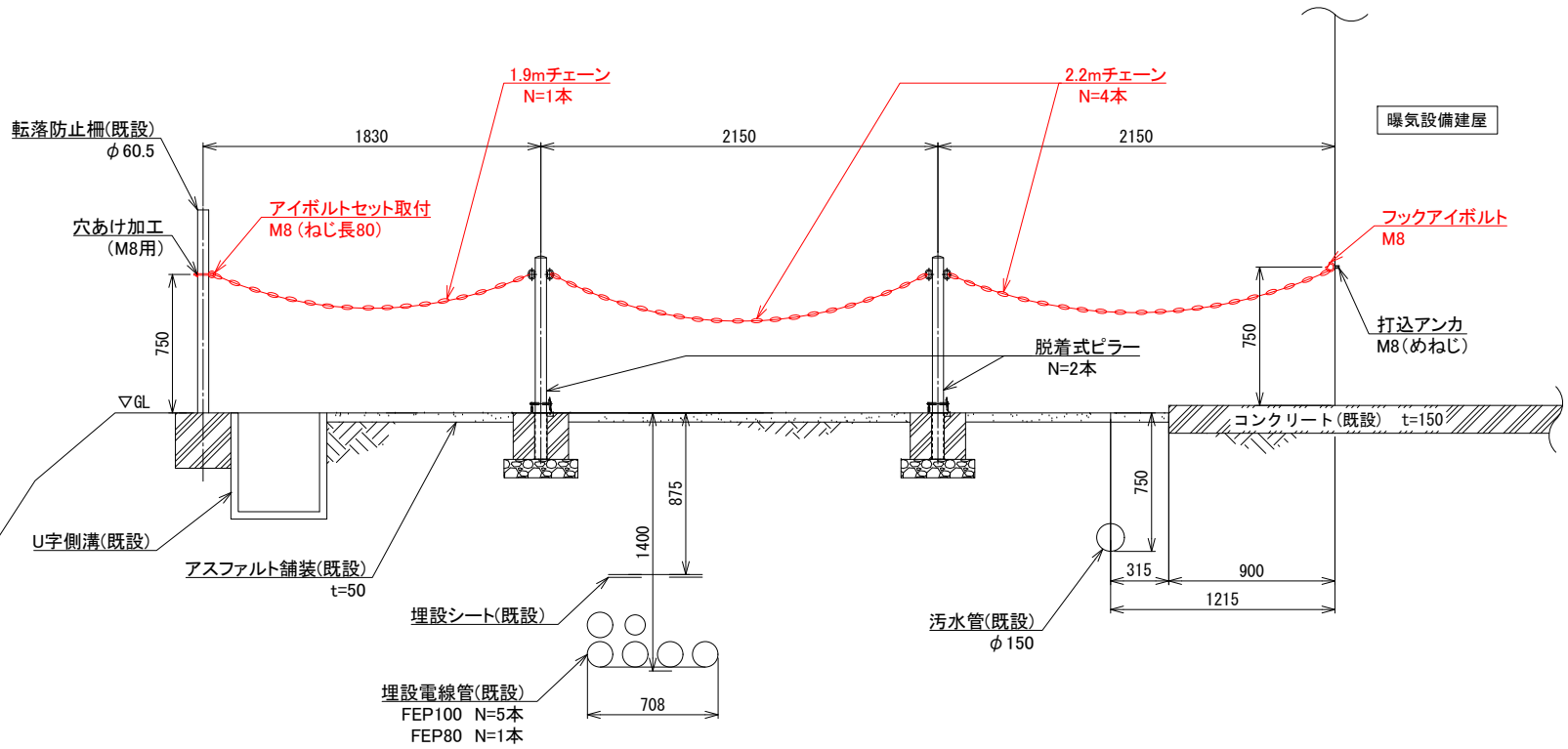


詳細図 S=1:20

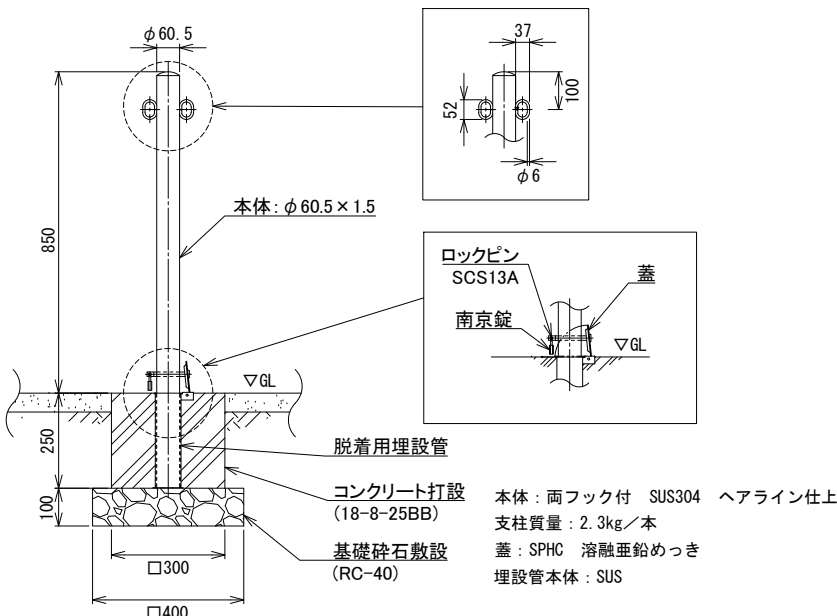


進入防止柵設置

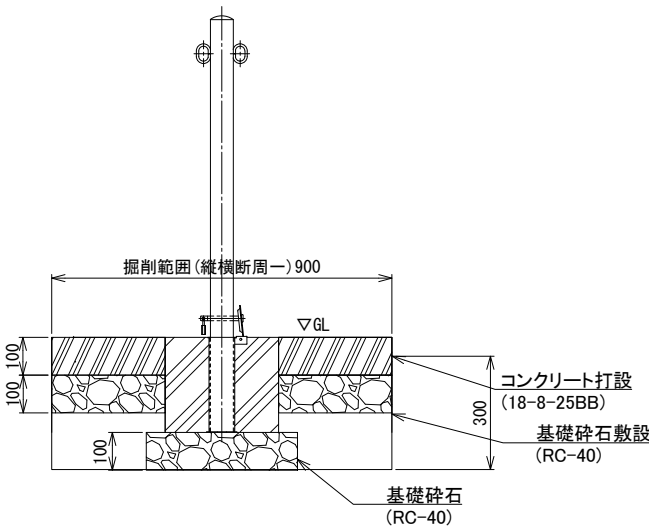
車止めポストA S=1:20



車止めポスト S=1:10
EA0685RC-DL同等品



断面図 S=1:10



車止めポストB S=1:20

