

歩掛参考見積募集要領

次のとおり歩掛参考見積を募集します。

令和8年6月5日

独立行政法人水資源機構
木津川ダム総合管理所長 竹内 宏隆

1. 目的

この歩掛参考見積の募集は、木津川ダム総合管理所で予定している業務の積算の参考とするための作業歩掛を募集するものです。

2. 参考見積書提出の資格

- (1) 水資源機構における令和7・8年度一般競争（指名競争）参加資格業者の認定を受けていることとします。
- (2) 営業に関し法律上必要とされる資格を有していることとします。
- (3) 水資源機構から「工事請負契約に係る指名停止等の措置要領」（平成6年5月31日付け6経契第443号）に基づき、淀川水系関連区域において指名停止を受けていないこととします。

3. 参考見積書の提出等

参考見積書は、次に従い提出してください。

- (1) 参考見積書は、作業項目毎に必要な技術者の人数等を記載して提出して下さい。
なお、参考見積書の様式は問いません。
- (2) 提出期間：令和8年6月15日(月) から令和8年6月22日(月) まで
持参する場合は、上記期間の土曜日、日曜日及び祝日を除く毎日、
午前9時から午後4時まで
- (3) 提出先
独立行政法人水資源機構 木津川ダム総合管理所長 竹内 宏隆 宛
【担当】 経理課 坂尾（さかお）
〒518-0413 三重県名張市下比奈知 2811-2
TEL (0595)-64-8961 FAX (0595)-64-8964
メール nyukei_kizuso@water.go.jp
- (4) 提出方法
書面は持参、郵送、FAX 又はメール（社印があること）により提出するものとします。（社印は「本件責任者及び担当者」の氏名及び連絡先の明記により省略可能）
- (5) 提出様式
様式は自由としますが、以下の内容を必ず記載してください。
 - ・宛名(独立行政法人水資源機構 木津川ダム総合管理所長 竹内 宏隆)
 - ・提出者名(代表者 又は 代表者から委任を受けた者)
 - ・提出日
 - ・見積有効期限(令和9年3月31日)

4. 参考見積内容

(1) 業務基本条件

見積仕様書のとおりとします。

(2) 業務作業項目、作業内容

別添見積項目一覧のとおりとします。

(3) 業務費の構成と歩掛見積徴取範囲

① 本歩掛参考見積を適用する業務費の構成は、当機構が別に制定する「積算基準及び積算資料（各編）」（以下「基準書」という。）によるものとします。

② 歩掛参考見積徴取範囲は基準書で定義されている直接人件費のうち、上記（2）「業務作業項目、作業内容及び作業数量」を実施する為に必要な技術者の人数等を徴取します。

(4) 技術者の職種と定義

国土交通省が公表している「令和 8 年度設計業務委託等技術者単価」における「技術者の職種区分定義」によるものとします。

5. 募集要領に対する質問

この募集要領に対する質問がある場合においては、次に従い、書面（様式は自由）により提出してください。

(1) 提出期間：令和 8 年 6 月 8 日(月) から令和 8 年 6 月 10 日(水) まで

持参する場合は、上記期間の土曜日、日曜日及び祝日を除く毎日、午前 9 時から午後 4 時まで

(2) 提出場所：3. (3) に同じ。

(3) 提出方法：3. (4) に同じ。

6. 質問に対する回答

質問に対する回答書は、次のとおり閲覧に供します。

(1) 閲覧期間：令和 8 年 6 月 12 日(金) から令和 8 年 6 月 22 日(月) まで

(2) 閲覧方法：ホームページに掲載します。

7. 参考見積書作成及び提出に要する費用

参考見積提出者の負担とする。

8. ヒアリング

提出していただいた参考見積書についてヒアリングを実施することがあります。

9. その他

この参考見積書をご提出いただいたことで、業務の指名又は競争参加資格をお約束するものではありません。

ご提出いただいた参考見積書は、業務積算の目的以外には使用いたしません。

見積仕様書

1. 業務目的

本業務は、高山ダム、青蓮寺ダム、室生ダム、布目ダム、比奈知ダム及び川上ダムの貯水池において、魚類環境 DNA 調査を実施し、ダム貯水池の魚類相を把握するものである。

2. 業務内容

(1) 魚類環境 DNA 調査

1) 現地調査計画の策定

受注者は、最新の「河川水辺の国勢調査基本調査マニュアル(令和7年9月改定)」に基づき、現地踏査し、具体の調査地点(採水地点)の設定を行い、調査計画を検討、策定し、調査職員の承諾を得るものとする。

2) 現地調査

受注者は現地調査計画に基づき、下記のとおり調査を実施する。ただし、現地状況により、変更の必要が生じた場合は、調査職員と協議するものとし、設計変更の対象とする。

① 調査地区

調査地点は、以下の表及び調査地区位置図に示すダム湖の貯水池内基準地点、湖岸部地点、流入部地点、その他とする。

高山ダム

区分	調査地点	調査地区番号	調査地区名
ダム湖	貯水池内基準地点	淀高湖 1	ダム湖最深部
	湖岸部	淀高湖 2	湖岸部(高山橋)
		淀高湖 5	湖岸部(八幡橋)
	流入部	淀高湖 6	名張川流入部

青蓮寺ダム

区分	調査地点	調査地点番号	調査地点名
ダム湖	貯水池内基準地点	淀青湖 1	ダム湖最深部
	湖岸部	淀青湖 2-1	湖岸部(弁天橋)その2
		淀青湖 4	湖岸部(青蓮寺橋)
	流入部	淀青湖 5	布目川流入部
		淀青湖 6	青蓮寺川流入部

室生ダム

区分	調査地点	調査地区番号	調査地区名
ダム湖	貯水池内基準地点	淀室湖 1	ダム湖最深部
	流入部	淀室湖 3	深谷川流入部
	湖岸部	淀室湖 4	湖岸部
	流入部	淀室湖 5	天満川流入部
		淀室湖 7	宇陀川流入部
その他	淀室他 1	副ダム湛水域	

布目ダム

区分	調査地点	調査地区番号	調査地区名
ダム湖	貯水池内基準地点	淀布湖 1	ダム湖最深部
	湖岸部	淀布湖 3-1	湖岸部（腰越地区）その 2
	流入部	淀布湖 5	布目川流入部
	その他	淀布他 1	副ダム湛水域

比奈知ダム

区分	調査地点	調査地区番号	調査地区名
ダム湖	貯水池内基準地点	淀比湖 1	ダム湖最深部
	湖岸部	淀比湖 3	湖岸部その 1
	流入部	淀比湖 5	名張川流入部
	湖岸部	淀比湖 9	湖岸部その 2

川上ダム

区分	調査地点	調査地区番号	調査地区名
ダム湖	貯水池内基準地点	淀川湖 1	ダム湖最深部
	湖岸部	淀川湖 2	湖岸部その 1
		淀川湖 3	湖岸部その 2
	流入部	淀川湖 5	前深瀬側流入部
		淀川湖 6	川上川流入部

②調査時期

調査時期及び回数は、当該ダムにおける確認魚類の繁殖が最も活発な時期である 8 月に 1 回／年とする。

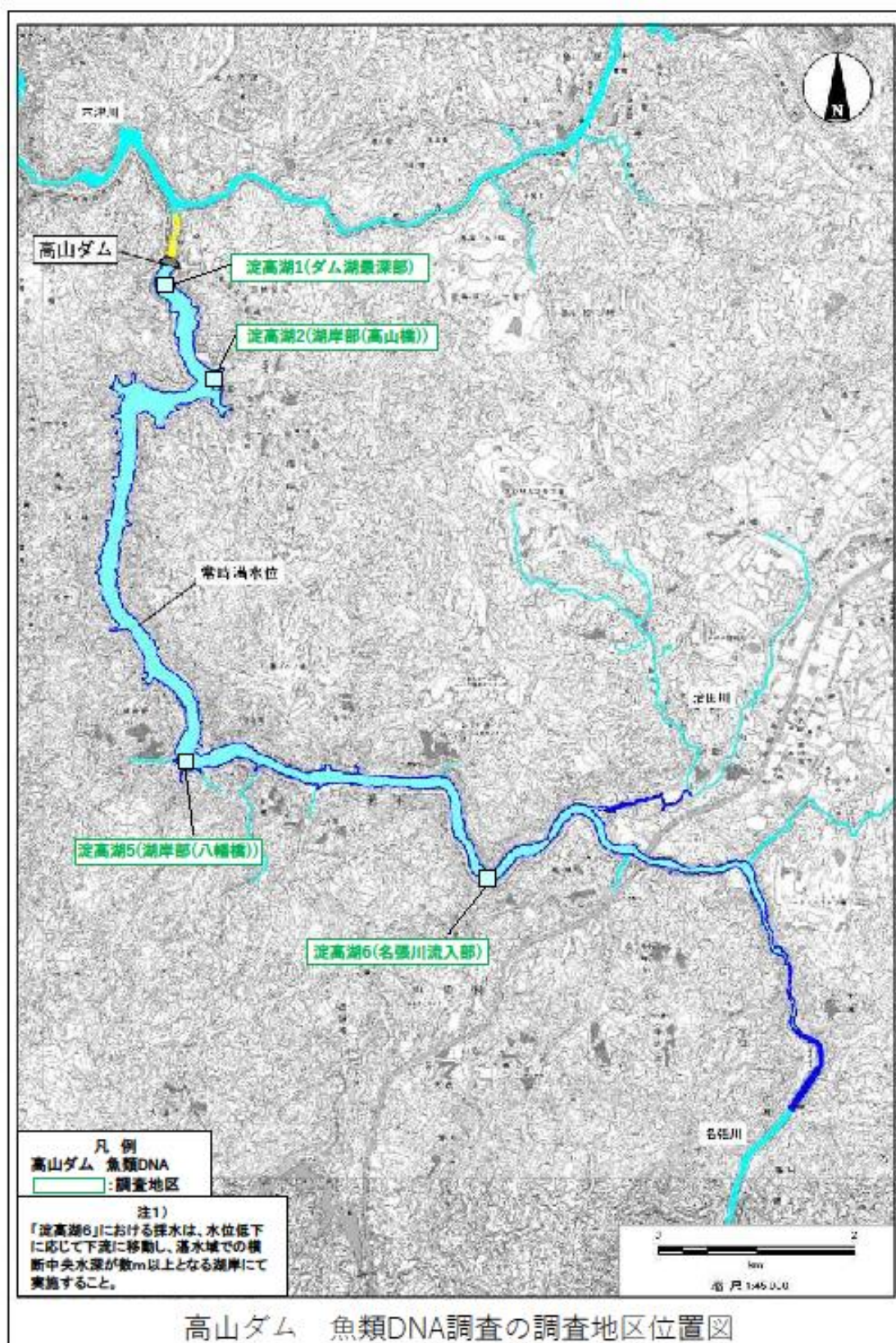
3) 水質分析

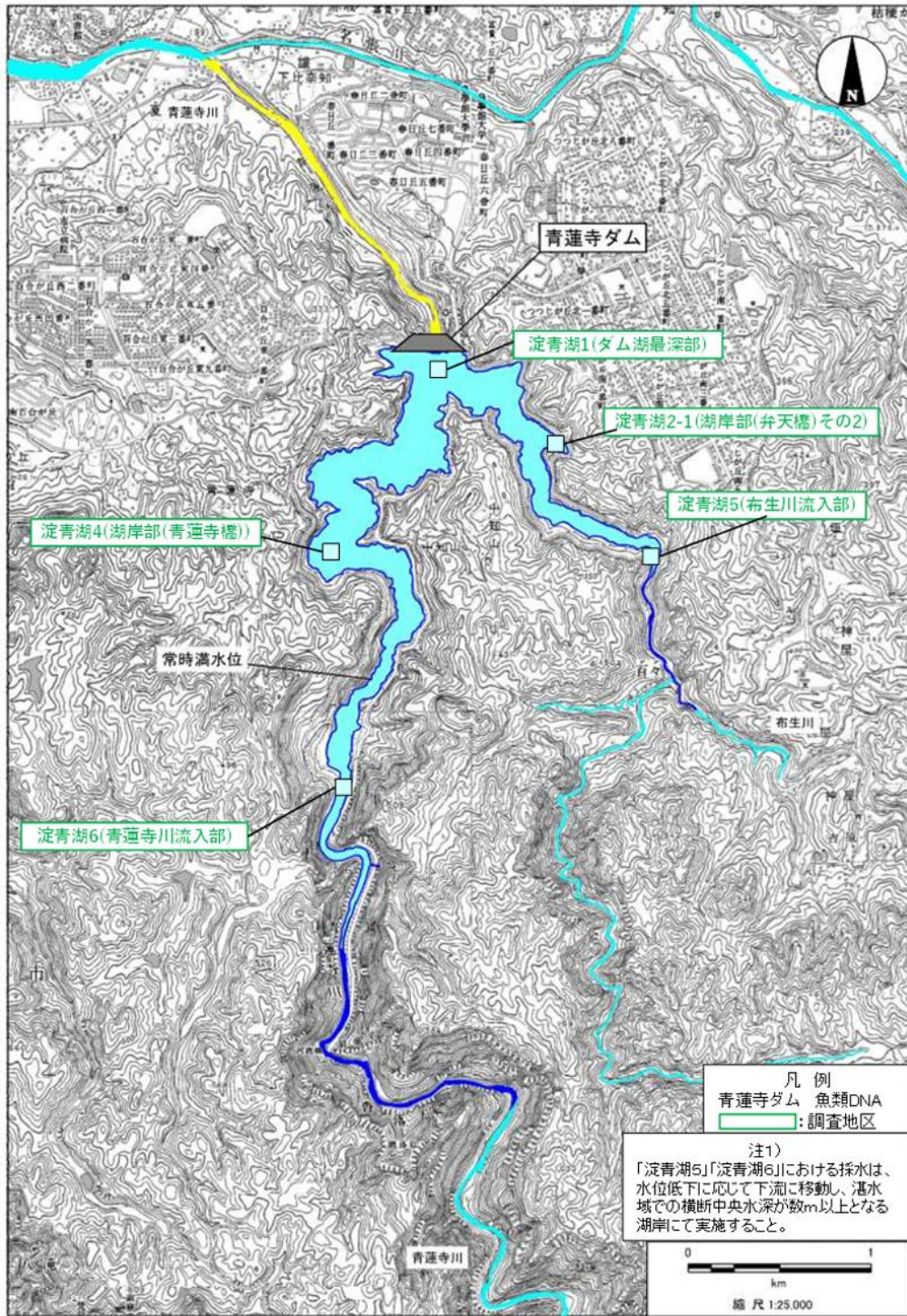
受注者は、最新の「河川水辺の国勢調査基本調査マニュアル(令和 7 年 9 月改定)」に基づき、現地調査で得られた試料について、環境 DNA 分析を行う。

4) 魚類環境 DNA 調査結果整理

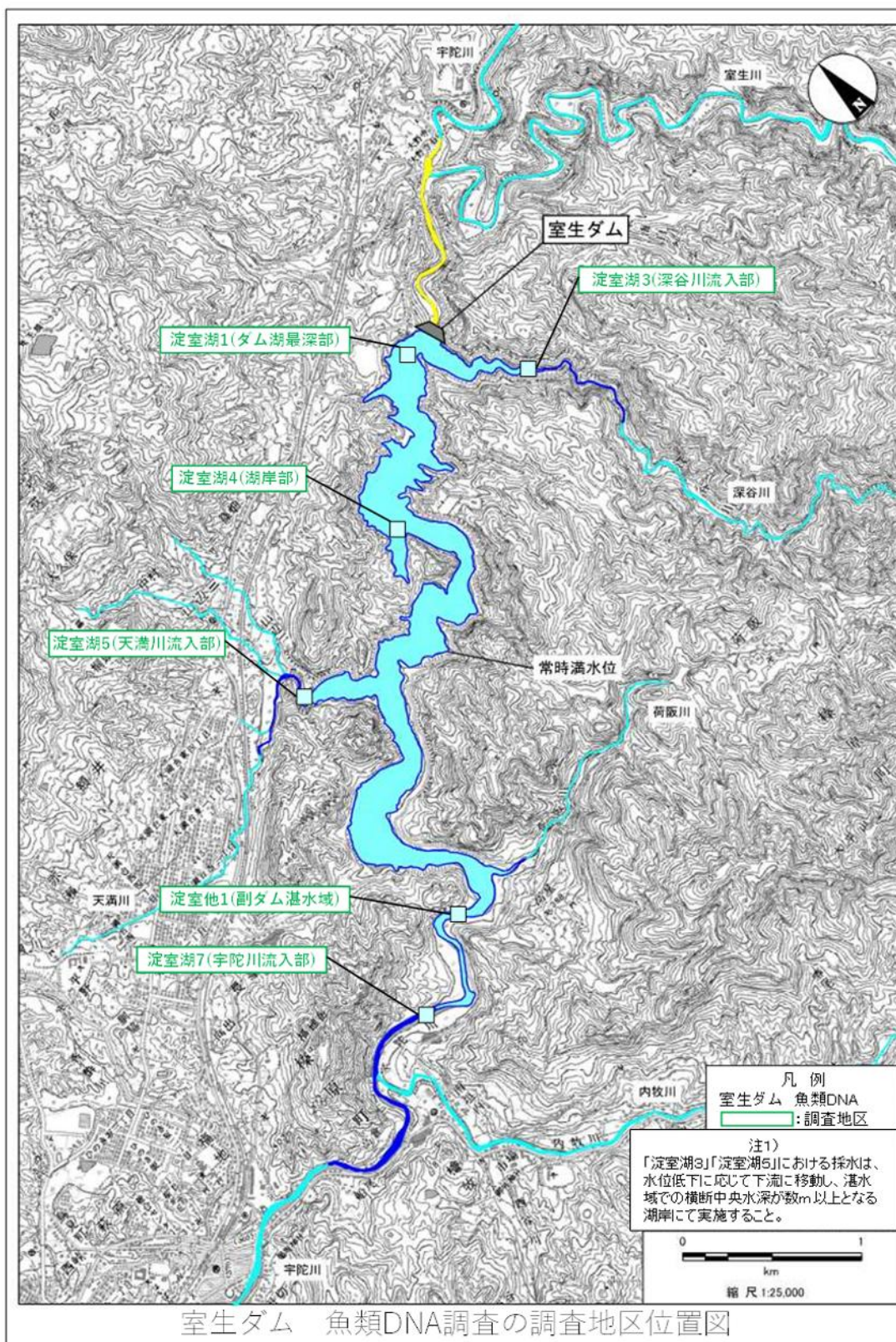
上記の結果より、現地調査様式の作成に必要な情報をとりまとめ、様式入力用シートに記入するものとする。

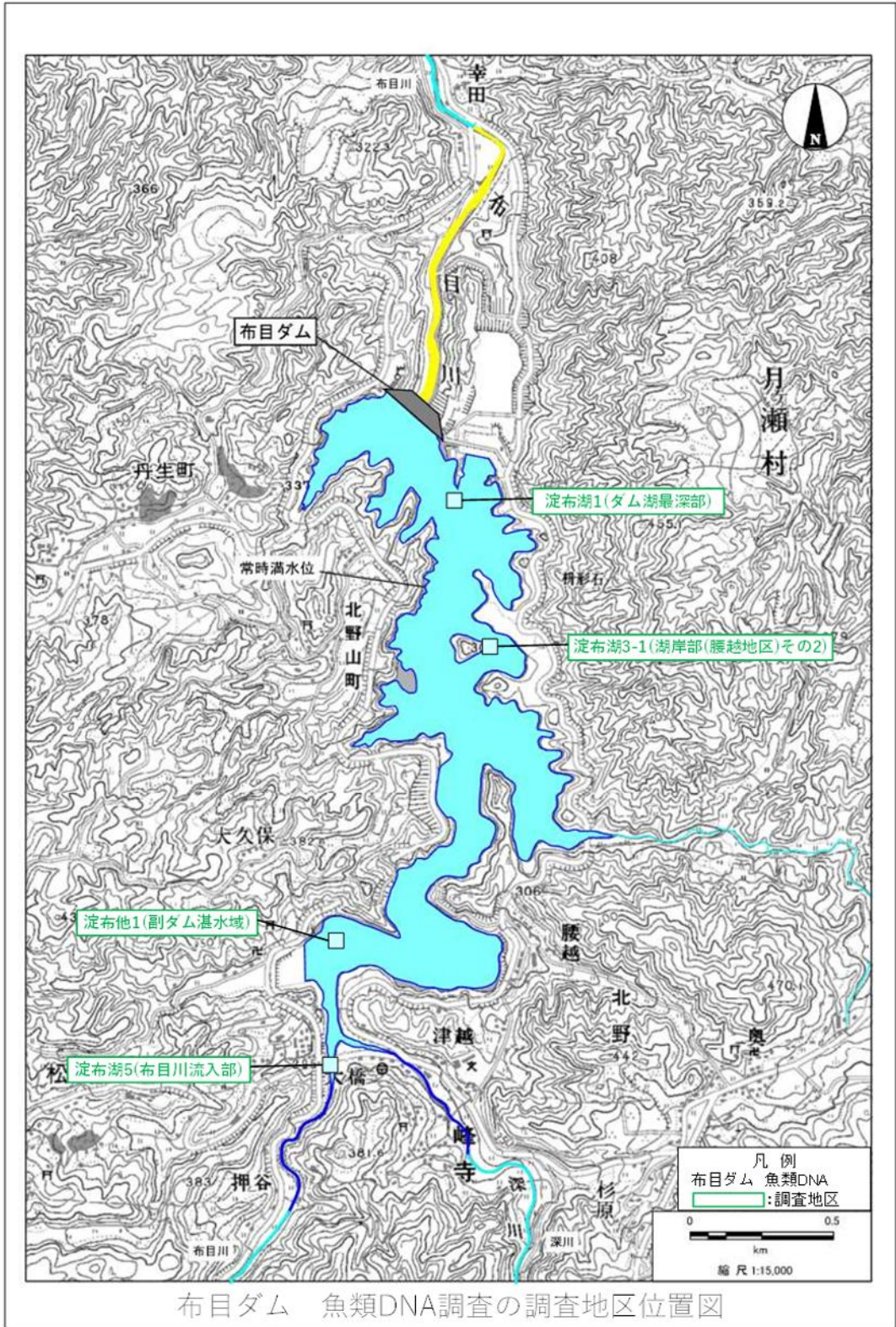
なお、様式入力用シートは河川環境データベースから最新版をダウンロードすることとする。

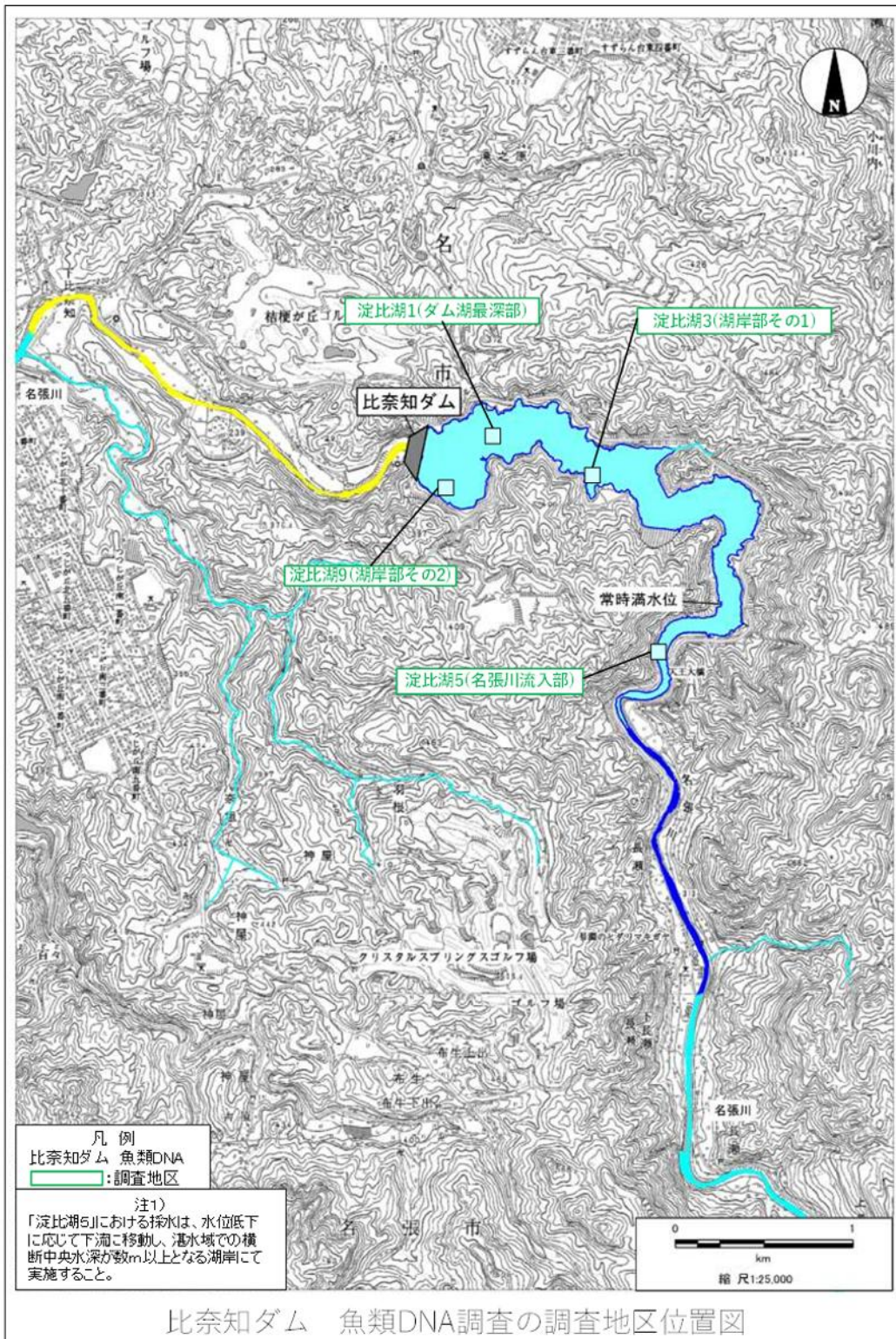


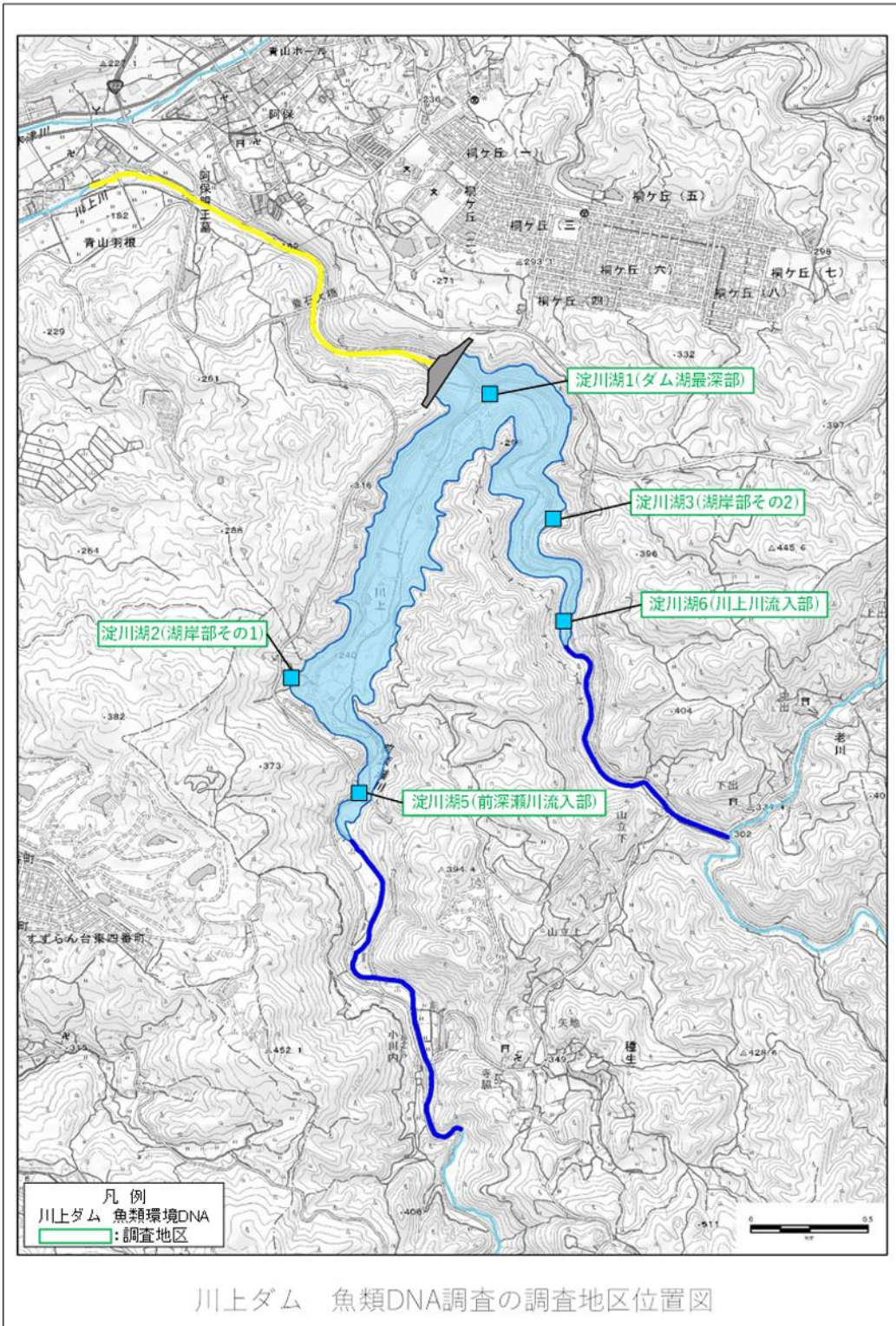


青蓮寺ダム 魚類DNA調査の調査地区位置図









見積項目一覧

業務内容	単価	見積の種類	備考
水質分析	検体	分析単価	
魚類環境 DNA 調査結果整理	1 式	歩掛	河川水辺の国勢調査マニュアルに基づく入出力データの作成等含む

①水質分析

分析単価には直接人件費、直接経費(材料費・機械損料費)、諸経費(間接経費・一般管理費)を含む。

区分	分析項目	単価	分析単価	備考
生物調査	魚類環境 DNA 検体	検体		

②魚類環境 DNA 調査結果整理

電算機使用料の計上が必要な場合は、項目を追加し、備考に直接人件費に対する割合を記載してください。

(例:電算機使用料として直接人件費の〇〇%)

高山ダム

1 式あたり

魚類環境 DNA 調査結果整理	規格	単価	数量	備考
直接人件費		式		
主任技術者		人		
理事、技師長		人		
主任技師		人		
技師 A		人		
技師 B		人		
技師 C		人		
技術員		人		
計				

青蓮寺ダム

1 式あたり

魚類環境 DNA 調査結果整理	規格	単価	数量	備考
直接人件費		式		
主任技術者		人		
理事、技師長		人		
主任技師		人		
技師 A		人		
技師 B		人		
技師 C		人		
技術員		人		
計				

室生ダム

1 式あたり

魚類環境 DNA 調査結果整理	規格	単価	数量	備考
直接人件費		式		
主任技術者		人		
理事、技師長		人		
主任技師		人		
技師 A		人		
技師 B		人		
技師 C		人		
技術員		人		
計				

布目ダム

1 式あたり

魚類環境 DNA 調査結果整理	規格	単価	数量	備考
直接人件費		式		
主任技術者		人		
理事、技師長		人		
主任技師		人		
技師 A		人		
技師 B		人		
技師 C		人		
技術員		人		
計				

比奈知ダム

1 式あたり

魚類環境 DNA 調査結果整理	規格	単価	数量	備考
直接人件費		式		
主任技術者		人		
理事、技師長		人		
主任技師		人		
技師 A		人		
技師 B		人		
技師 C		人		
技術員		人		
計				

川上ダム

1式あたり

魚類環境 DNA 調査結果整理	規格	単価	数量	備考
直接人件費		式		
主任技術者		人		
理事、技師長		人		
主任技師		人		
技師 A		人		
技師 B		人		
技師 C		人		
技術員		人		
計				