

◆高山ダム 放流警報設備と下流警報看板の位置 (全体)



看板タイプA 46箇所

サイレンとスピーカーのなすかた
 ならず ならず ならず
 45秒 15秒 45秒 15秒 45秒
 サイレンがなったら川からはなよう！

ダムからの放流を知らせるサイレンや放送がなったら、川からはなれましょう！

水資源機構木津川ダム総合管理所
 高山ダム管理所 0743-94-0201
※サイレンの音は、川から聞こえにくくなる場合があります。

この川の上流●●キロメートルのところに高山ダムがあり、雨のときにはダムから流す水を増やすことがあります。スピーカーなどでお知らせします。そのときは、川の水量が増えるので、川にちかよらないでください。

川の増水に注意 ●●キロメートルのところに

設置イメージ



看板タイプB 80箇所

川の増水に注意

この川の上流●●キロメートルのところに高山ダムがあり、雨のときにはダムから流す水を増やすことがあります。天気の良いときでも、上流で雨が降り、川の水量が増えることがあるので、河原で釣ったり、川遊びをするときは十分気を付けてください。

水資源機構 木津川ダム総合管理所
 高山ダム管理所 TEL: 0743-94-0201

この川の上流●●キロメートルのところに高山ダムがあり、雨のときにはダムから流す水を増やすことがあります。天気の良いときでも、上流で雨が降り、川の水量が増えることがあるので、河原で釣ったり、川遊びをするときは十分気を付けてください。

水資源機構 木津川ダム総合管理所
 高山ダム管理所 TEL: 0743-94-0201

看板の記載内容



設置イメージ

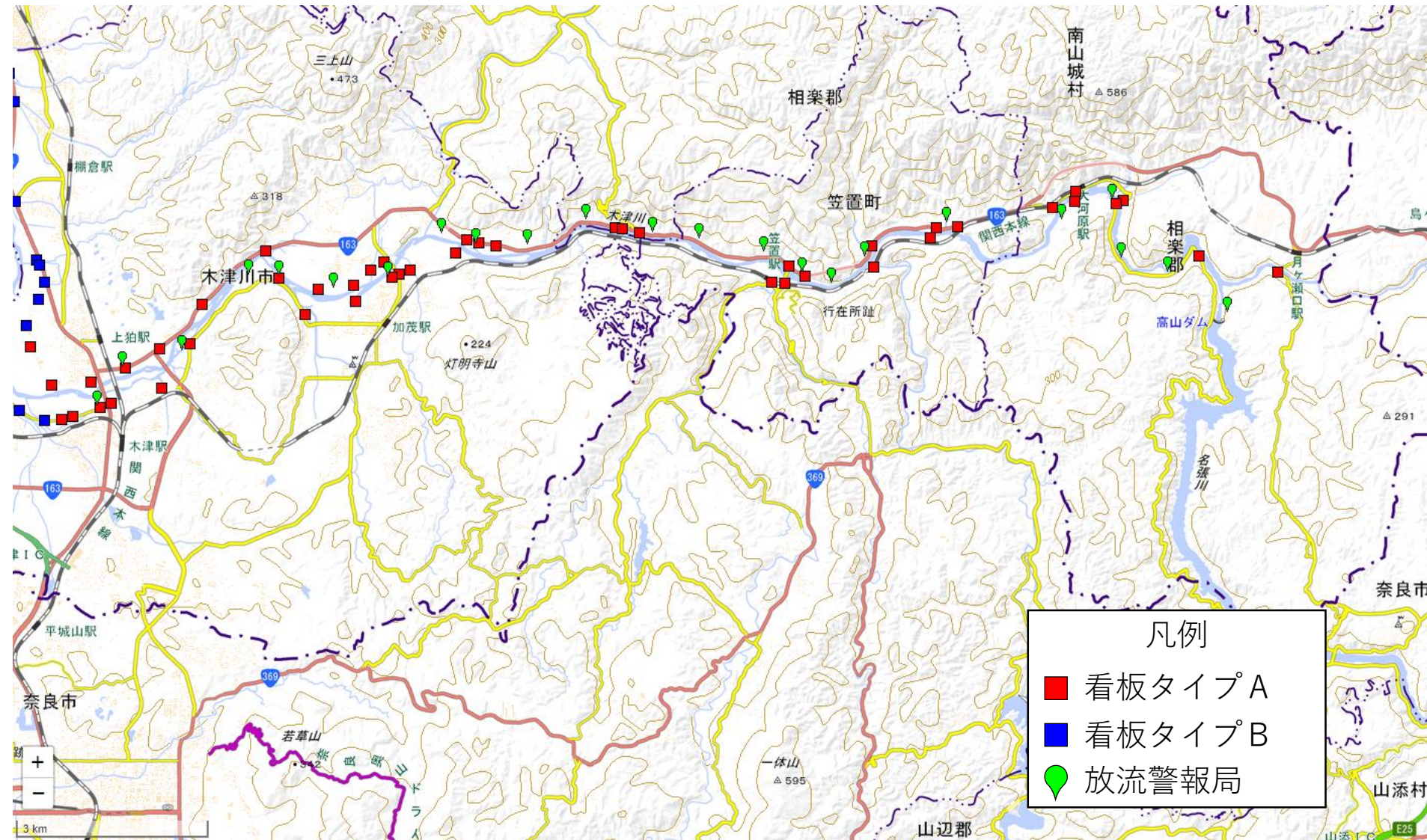


放流警報局 23箇所

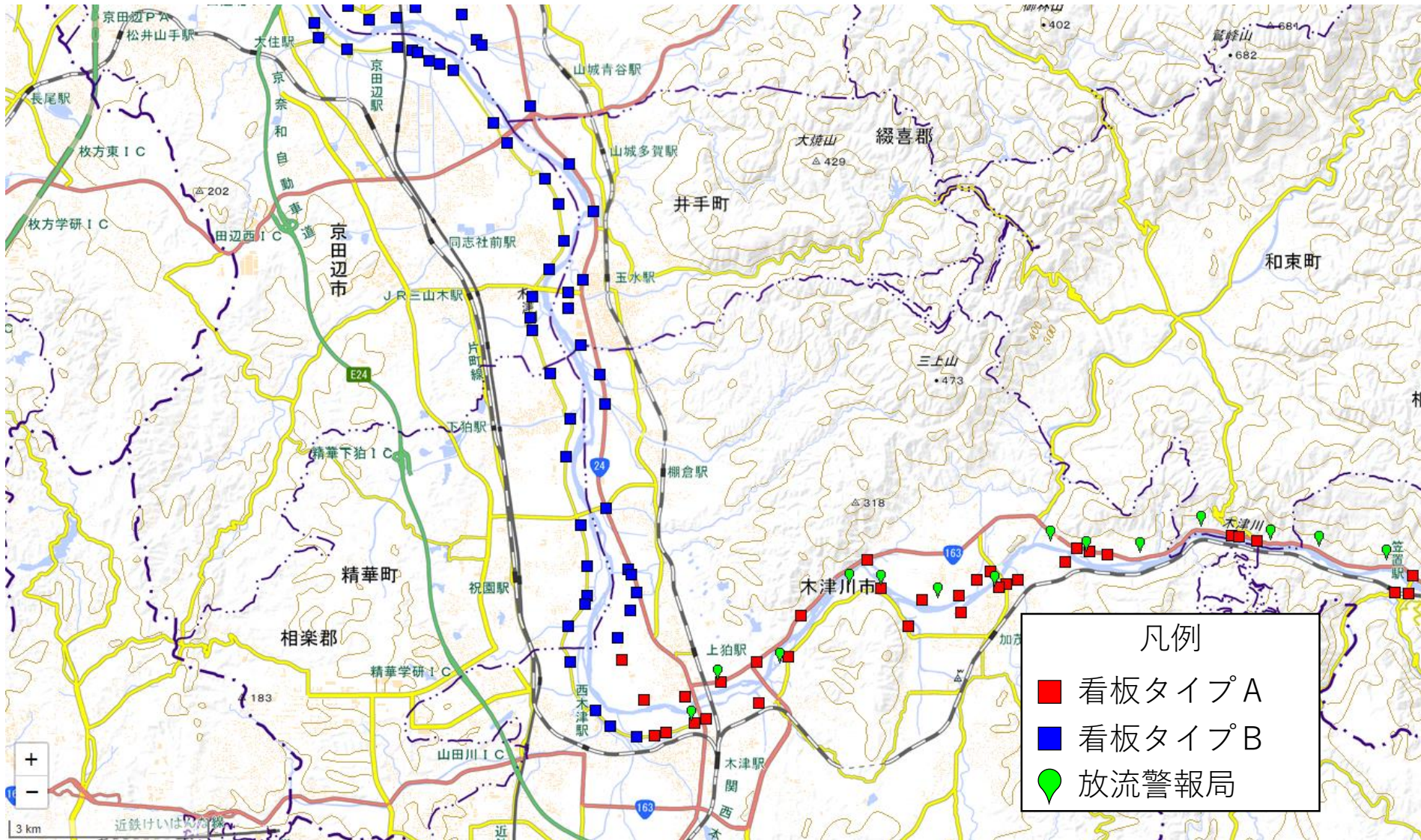
ダムからたくさんの水を流すときは川の近くに設置した放流警報局からのサイレンやスピーカー放送でお知らせします。その時は川の水量が増えるので川に近寄らないでください。



◆高山ダム 放流警報設備と下流警報看板の位置 (詳細①)



◆高山ダム 放流警報設備と下流警報看板の位置 (詳細②)



◆高山ダム 放流警報設備と下流警報看板の位置 (詳細③)

