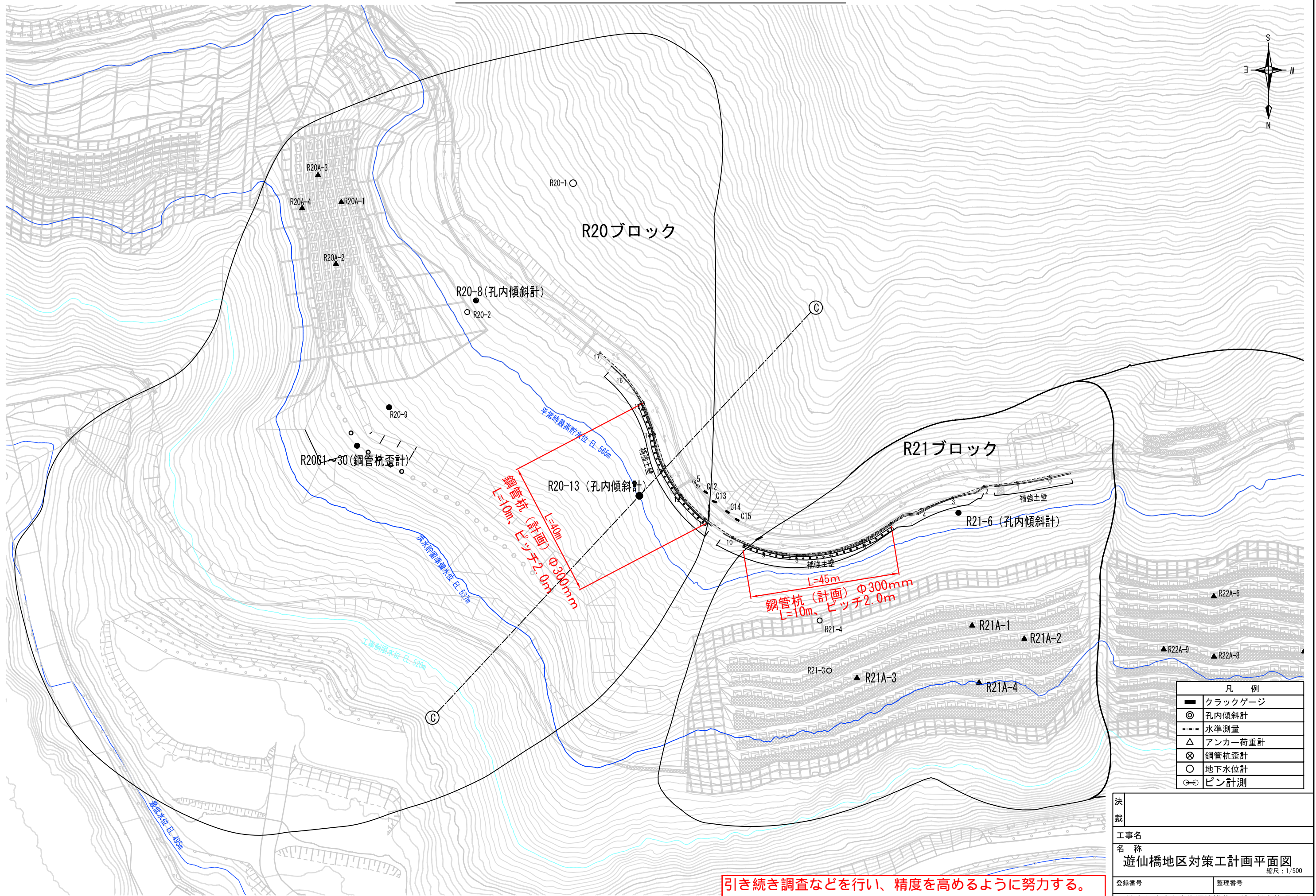
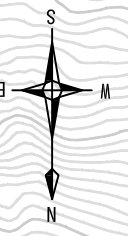


Ⅲ. 遊仙橋地区

遊仙橋地区対策工計画平面図

0 10 50m S=1/1000



引き続き調査などを行い、精度を高めるように努力する。

決 裁	
工 事 名 称	遊仙橋地区対策工計画平面図
登録番号	整理番号
独立行政法人水資源機構荒川ダム総合管理所	

縮尺: 1/500

遊仙橋地区 C測線 対策工計画横断面図

A3:S=1/ 500

鋼管杭 φ1200mm, t=47mm (SM570材相当)@3.8m

鋼管杭(計画)
Φ300mm, L=10m
ピッチ2.0m

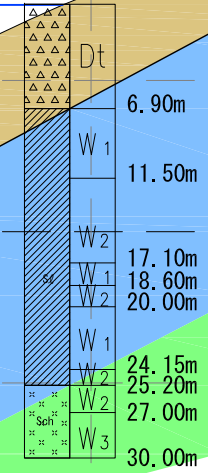
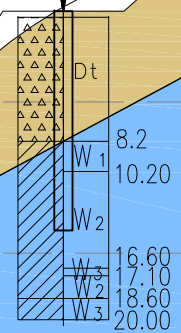
路面亀裂発生

市道

平常時最高貯水位 EL. 565m

洪水貯留準備水位 EL. 537m

工事制限水位 EL. 520m



引き続き調査などを行い、精度を高めるように努力する。

決	
裁	
工事名	
名称	遊仙橋地区C測線対策工計画断面図
登録番号	整理番号
独立行政法人水資源機構荒川ダム総合管理所	

縮尺: A3:1/500