

うらやま じょうようこうずい ば だいたい
浦山ダムにおける常用洪水吐きからの代替放流について

みずしげんきこう
独立行政法人水資源機構が管理する浦山ダムでは、ダム下流で必要な
水を放流している利水放流設備の整備に伴い、下記の期間中は当該設備
に代わって常用洪水吐き等から放流する運用（通称「代替放流」）を行
います。

- ・ 予定期間 令和3年1月21日（木）9：30頃から
平成3年1月23日（土）16：30頃まで
- ・ 実施内容 以下のいずれかの方法により放流します。
 - ① ダムの減勢工に貯めた水を放流し、減勢工への
充水のため常用洪水吐きから断続的に放流する。
 - ② 常用洪水吐きから連続して放流する。

※ 地震・洪水等の災害発生時やその他の条件等により、常用洪水吐きからの代
替放流を中止することがあります。



令和3年1月20日



独立行政法人水資源機構
荒川ダム総合管理所

発表記者クラブ

秩父記者クラブ

問い合わせ先

独立行政法人 水資源機構 荒川ダム総合管理所

総務課長 かわさき
川崎

第一管理課長 まつき
松木

埼玉県秩父市荒川久那 あらかわく 4041

TEL 0494-23-1431（代表）

浦山ダムでは、利水放流設備の整備に伴い、常用洪水吐きからの代替放流を行います。

1. 概要

浦山ダムでは、ダム下流に必要な水を放流している利水放流設備の整備に伴い、整備期間中、ダムから下流への河川維持放流の確保のため、通常は洪水調節を行うために用いている常用洪水吐きと減勢工からの放流設備により代替して放流します。

2. 実施内容

- ・ 予定期間 令和3年1月21日（木）9：30頃から
令和3年1月23日（土）16：30頃までを予定
※ 地震・洪水等の災害発生時やその他の条件等により、常用洪水吐きからの代替放流を中止することがあります。
- ・ 内 容 利水放流設備の整備に伴う浦山ダムからの下流への代替放流は、利水補給のための放流量等に応じて、以下の2パターンのいずれかの方法による代替放流を行います。
 - ① ダムの減勢工に貯めた水を放流し、減勢工への充水のため常用洪水吐きから断続的に放流する。
 - ② 常用洪水吐きから連続して放流する。

3. 注意事項

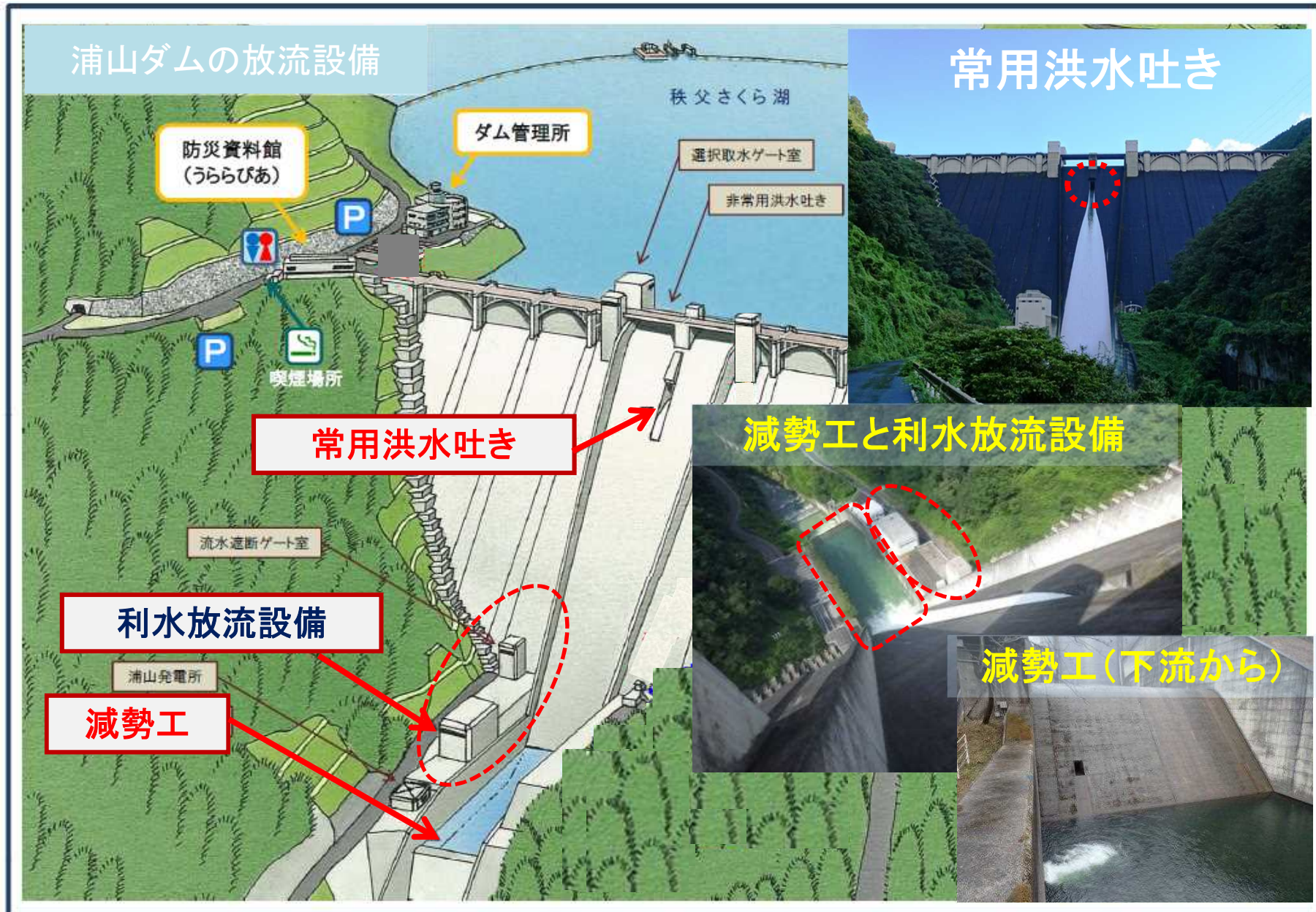
- ・ 現在、浦山ダムでは新型コロナウイルス感染症拡大防止対策として、堤内エレベーター及び浦山ダム防災資料館「うららびあ」の開放を休止しています。
- ・ 代替放流実施期間中の夜間は、放流状況の監視等のためダム堤体照明を点灯しますが、浦山ダムライトアップの場合とは異なり、ダム下流駐車場の開放は行いません。

4. その他

- ・ 予定期間が変更となった場合などは、荒川ダム総合管理所のホームページ (<https://www.water.go.jp/kanto/arakawa/>) およびツイッターに掲載し、お知らせします。



浦山ダムの放流設備



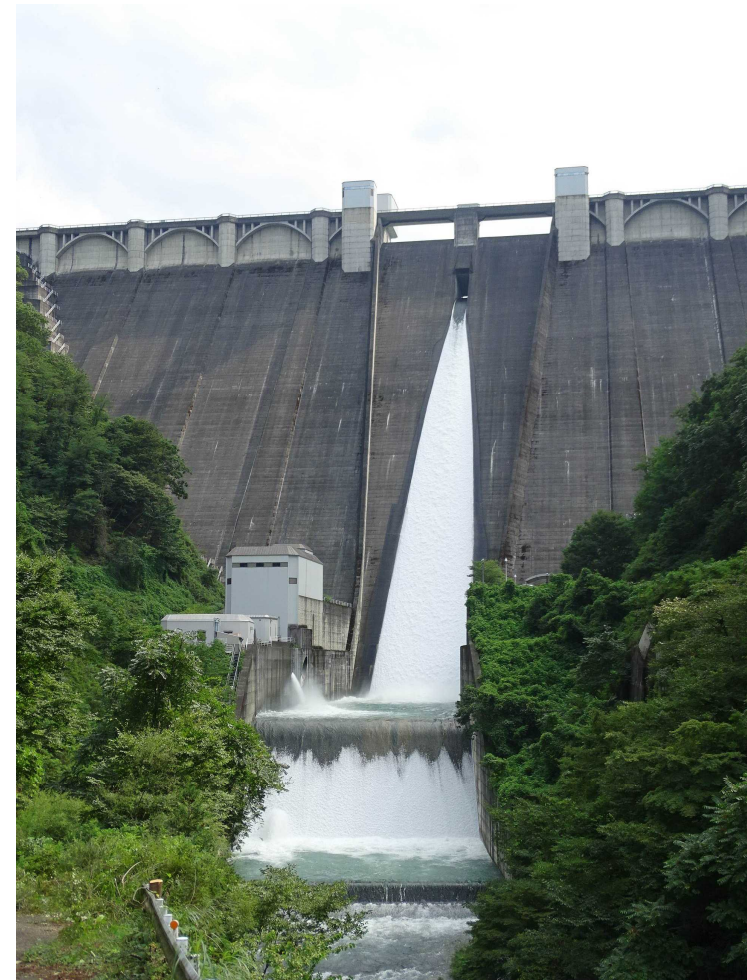
【参考】代替放流のイメージ

- ① ダムの減勢工に貯めた水を放流し、減勢工への充水のため常用洪水吐きから断続的に放流する場合



減勢工に貯めた水を放流し、減勢工に充水している写真

- ② 常用洪水吐きから連続して放流する場合



副ダムから越流している写真