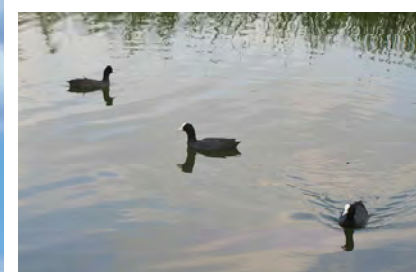
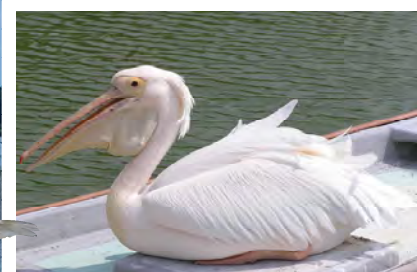


# いんばーどろおっちんぐ

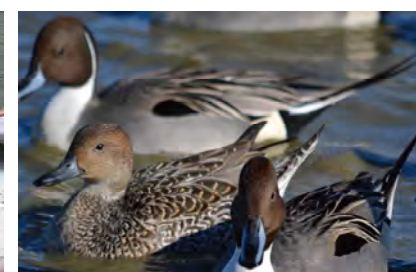
自然あふれる印旛沼周辺には四季を通じてたくさんの野鳥が舞い降ります。  
水辺を覗いてください、新しい鳥と会えますよ・・・



西印旛沼・舟戸大橋付近 (冬期) **バン**



北印旛沼・吉高機場付近 (通年) **モイロペリカン**



印西市・本埜「白鳥の郷」 (冬期: 11月~3月) **オナガガモ**



花見川・大和橋付近 (通年) **カモ**



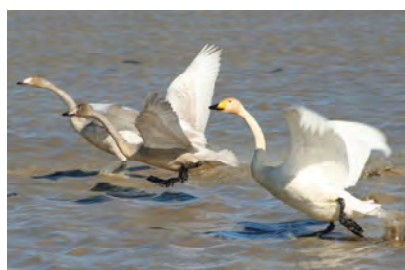
大和田機場周辺 (通年) **カモ**



花見川・大和橋付近 (通年) **シラサギ**



新川・道の駅やちよ付近 (通年) **ゴイサギ**



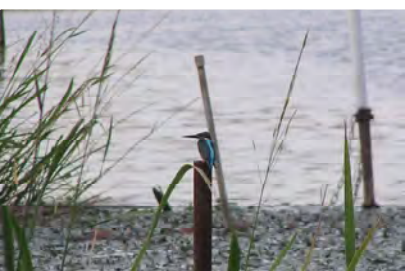
印西市・本埜「白鳥の郷」 (冬期: 11月~3月) **白鳥**



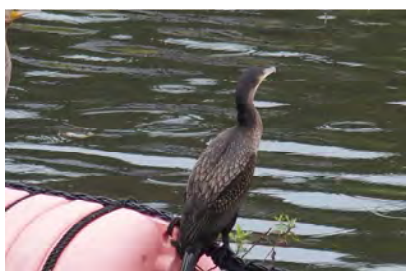
花見川・大和橋付近 (通年) **カワセミ**



大和田機場周辺 (通年) **カワセミ**



西印旛沼・舟戸大橋付近 (通年) **カワセミ**



大和田機場周辺 (通年) **カワウ**



印西市・本埜「白鳥の郷」 (冬期: 11月~3月) **白鳥**

【マークの説明】 通年見られる鳥たち 冬場に見られる鳥たち