

印旛沼アオコ発生状況

令和 5年 7月 13日(木) 天候 曇り

| | 確認場所 | アオコ発生レベル | アオコの色 | におい | 写真 No. |
|----|--------|----------|--------------------|-----------------|--------|
| 1 | 大和田機場 | 4 | 緑・黄緑・褐色・茶褐色・その他() | 無臭・弱い・強い・その他() | 1~2 |
| 2 | 臼井観測所 | なし | 緑・黄緑・褐色・茶褐色・その他() | 無臭・弱い・強い・その他() | |
| 3 | 飯野竜神橋 | なし | 緑・黄緑・褐色・茶褐色・その他() | 無臭・弱い・強い・その他() | |
| 4 | 双子公園 | なし | 緑・黄緑・褐色・茶褐色・その他() | 無臭・弱い・強い・その他() | |
| 5 | 浅間橋 | なし | 緑・黄緑・褐色・茶褐色・その他() | 無臭・弱い・強い・その他() | |
| 6 | 山平船着場 | なし | 緑・黄緑・褐色・茶褐色・その他() | 無臭・弱い・強い・その他() | |
| 7 | 北須賀船着場 | なし | 緑・黄緑・褐色・茶褐色・その他() | 無臭・弱い・強い・その他() | |
| 8 | 八代付近 | なし | 緑・黄緑・褐色・茶褐色・その他() | 無臭・弱い・強い・その他() | |
| 9 | 酒直水門 | なし | 緑・黄緑・褐色・茶褐色・その他() | 無臭・弱い・強い・その他() | |
| 10 | 印旛機場 | なし | 緑・黄緑・褐色・茶褐色・その他() | 無臭・弱い・強い・その他() | |
| 11 | 吉高機場 | なし | 緑・黄緑・褐色・茶褐色・その他() | 無臭・弱い・強い・その他() | |
| 12 | 吉高船着場 | なし | 緑・黄緑・褐色・茶褐色・その他() | 無臭・弱い・強い・その他() | |
| 13 | 師戸船着場 | なし | 緑・黄緑・褐色・茶褐色・その他() | 無臭・弱い・強い・その他() | |
| 14 | 舟戸観測所 | なし | 緑・黄緑・褐色・茶褐色・その他() | 無臭・弱い・強い・その他() | |
| 15 | 阿宗橋 | 2 | 緑・黄緑・褐色・茶褐色・その他() | 無臭・弱い・強い・その他() | 3~4 |

※写真撮影はアオコ発生レベル2以上を対象とし、別添に添付すること。



7㇁発生状況
写真No. 1

・大和田機場

確認時間：8時30分

(R5. 7. 13撮影)



7㇁発生状況
写真No. 2

・大和田機場

確認時間：8時30分

(R5. 7. 13撮影)

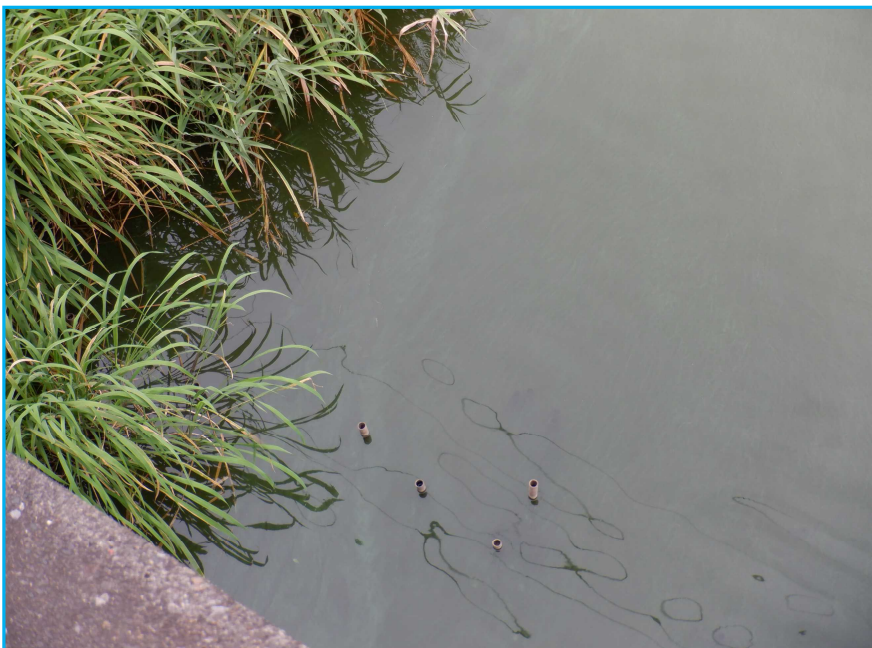


7才発生状況
写真No. 3

・阿宗橋

確認時間：8時52分

(R5. 7. 13撮影)



7才発生状況
写真No. 4

・阿宗橋

確認時間：8時52分

(R5. 7. 13撮影)