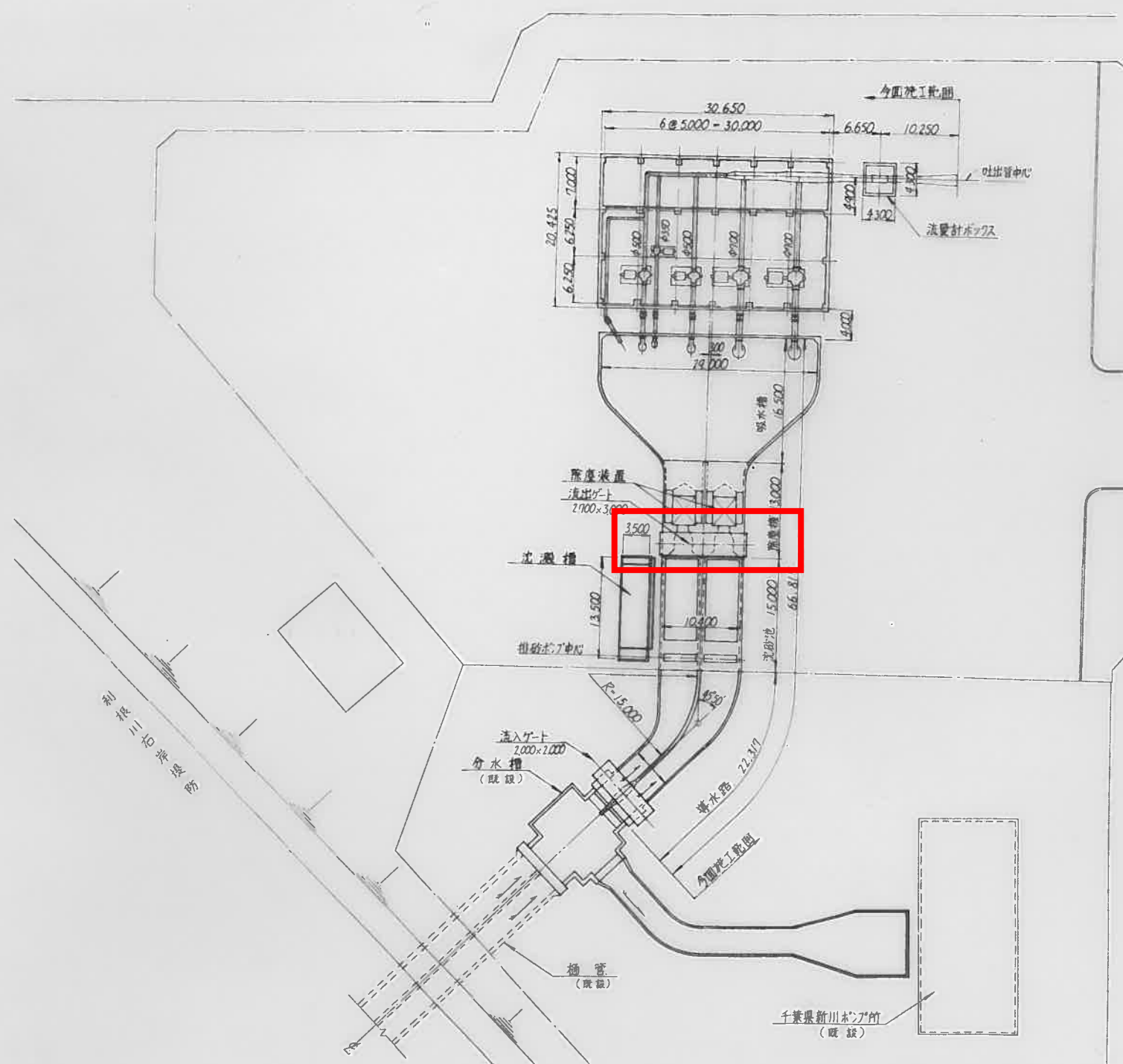
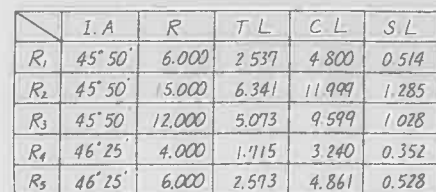


撤去対象



図面番号	N-1-0015	図面番号	N-P-0002
工事名	成田用水新川揚水機場工事		
図名	一般平面図		
図例			
図面枚数	1/300		

11/11/2016



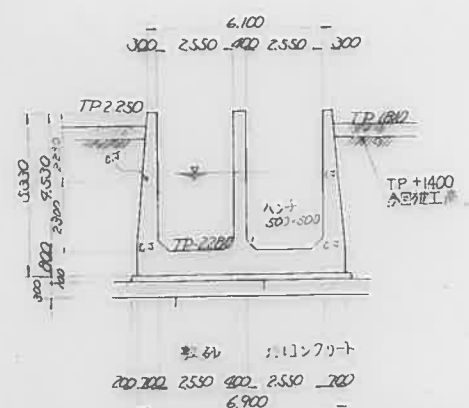
△						承認	指導	設計	
△						承認	確認	編制	
△	止水壁追加								
	N-1-0016	第1号		N-FZ-0009					
	成田用水新川揚水機場工事								
	水路部構造図(ヤ1)								
	多摩川	荒瀬	上流	下流	大井川	利根川	荒瀬	上流	下流
年									月
日									分



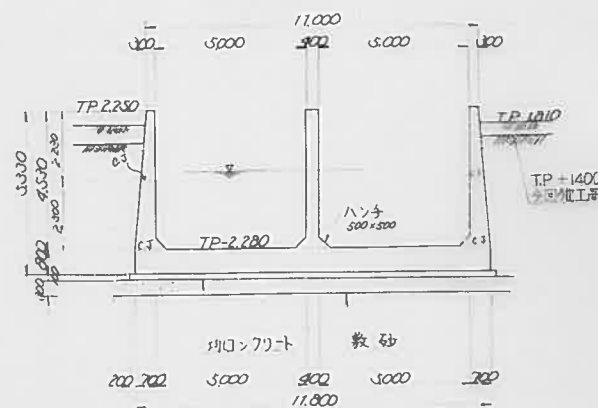
撤去対象

撤去設計は土木構造物のみを対象とし、ゲート等の機械設備は含まない。

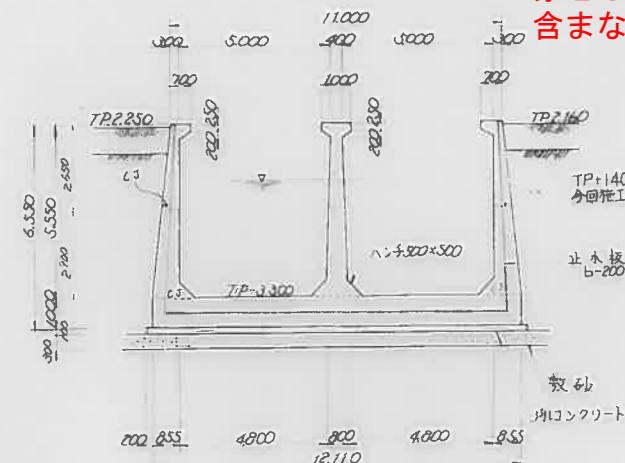
C-C S=1/100



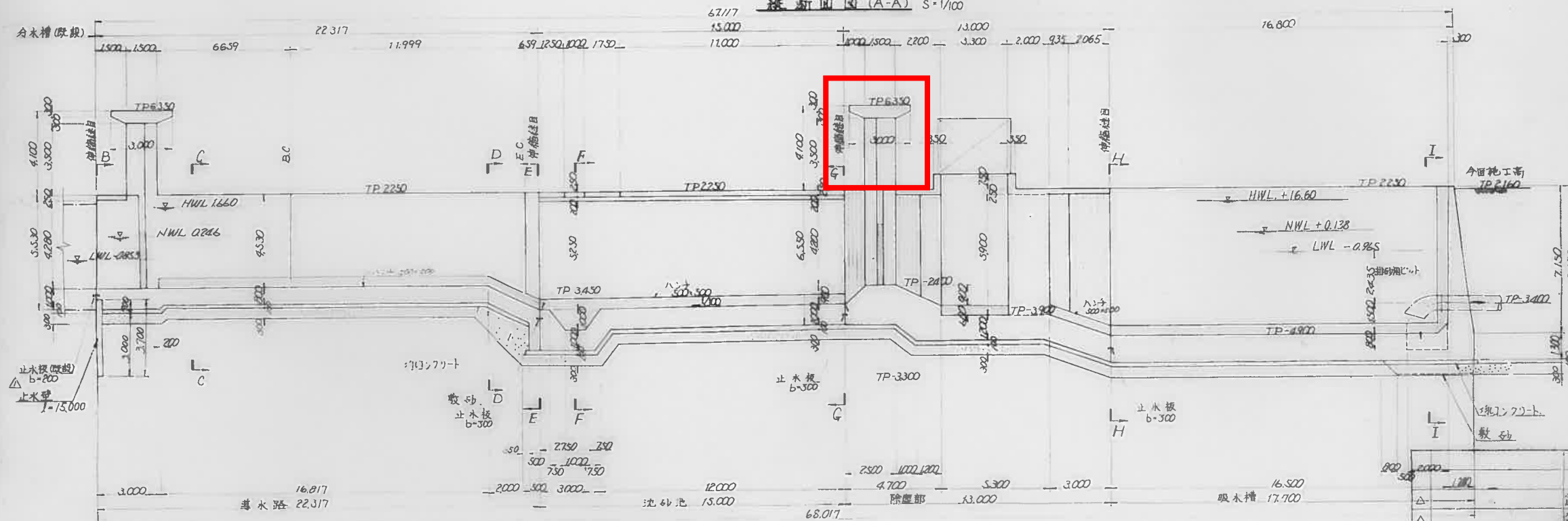
D-D S=1/100



G-G S=1/100



横断面図 (A-A) S=1/100



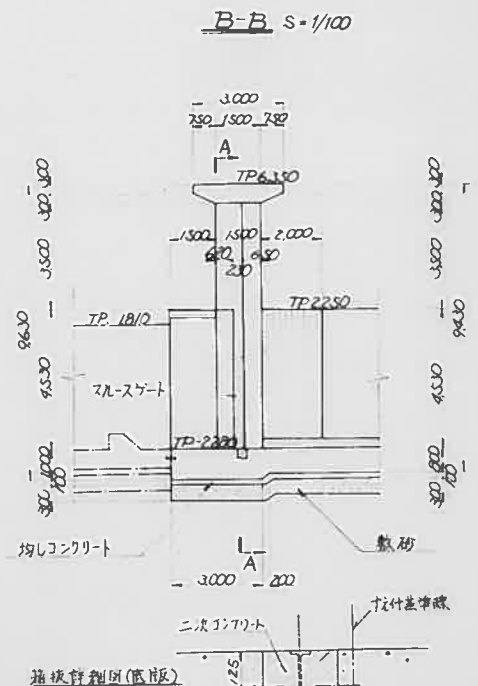
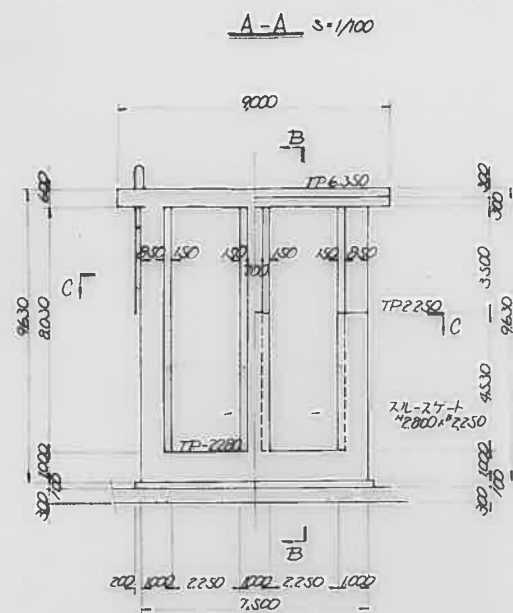
※注: 埋戻しは今回、現地盤(TP+140±)とする。ただしポンプ室廻り(外理より40mの範囲)についてはTP+2160まで盛土を行うこと。

図名	水路部構造図 (逆の2)
設計	成田用水新川陽水機工事
作成年月日	昭和47年10月
作成者	土木部 設計課
承認者	土木部 部長
図章	

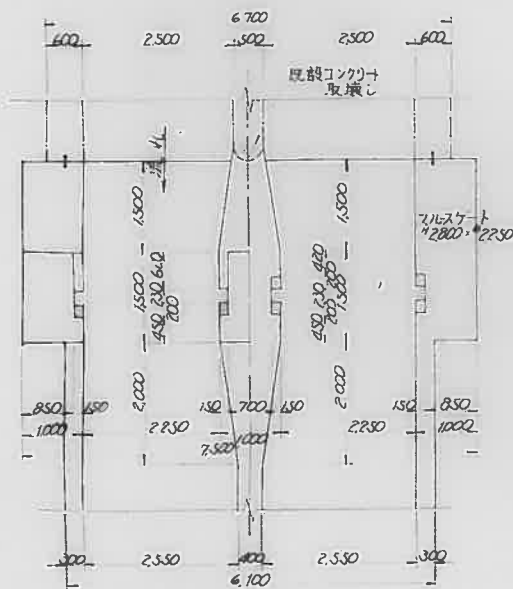




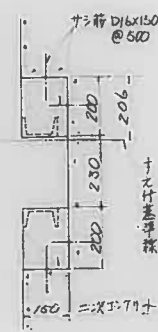
流入ゲート



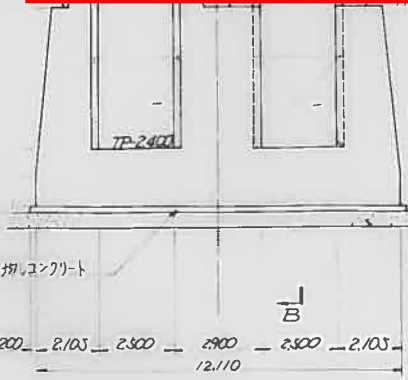
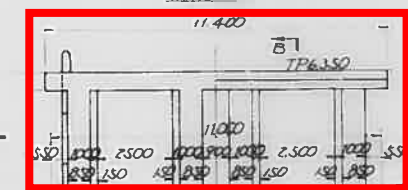
C-C S=1/50



箱状部詳細(側面)



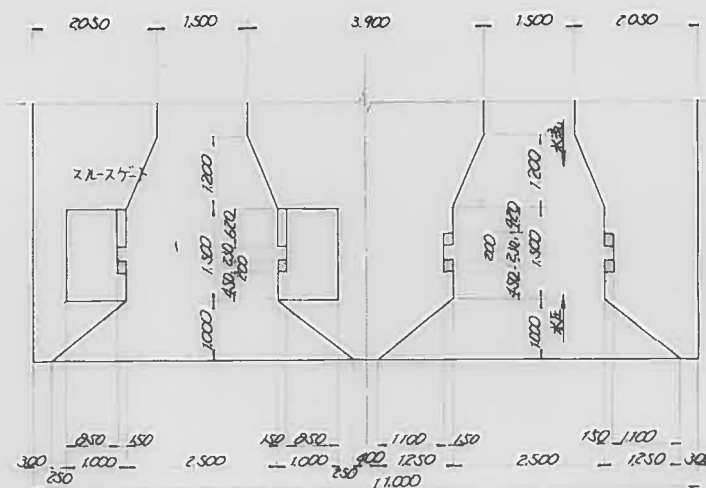
A-A



流出ゲート

撤去対象

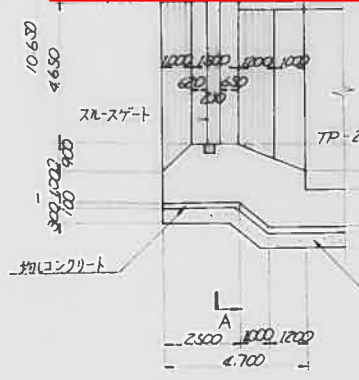
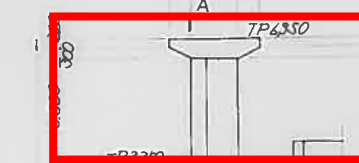
C-C S=1/50



注意事項

- 1) 流出ゲート箱状部は流入ゲート箱状部と同一である
- 2) 今回工事の施工範囲はサシ筋二次コンクリートまででありゲート及びサシ筋金物等はふくまない

B-B S=1/100



図面番号	N-1-0020	製図番号	N-P-0007
工事名	成田用水新川揚水機場工事		
図名	ゲート操作台構造図		
作成年月日	平成11年11月		
作成者	水野 浩二		
承認者	水野 浩二		

撤去設計は土木構造物のみを対象とし、ゲート等の機械設備は含まない。